



FONCIER AMÉNAGEMENT

Département de La SARTHE
Commune de Joué l'Abbé
Lotissement "La Chapuisière"



PLAN DE COMPOSITION
Echelle 1/1000

Plan Provisoire

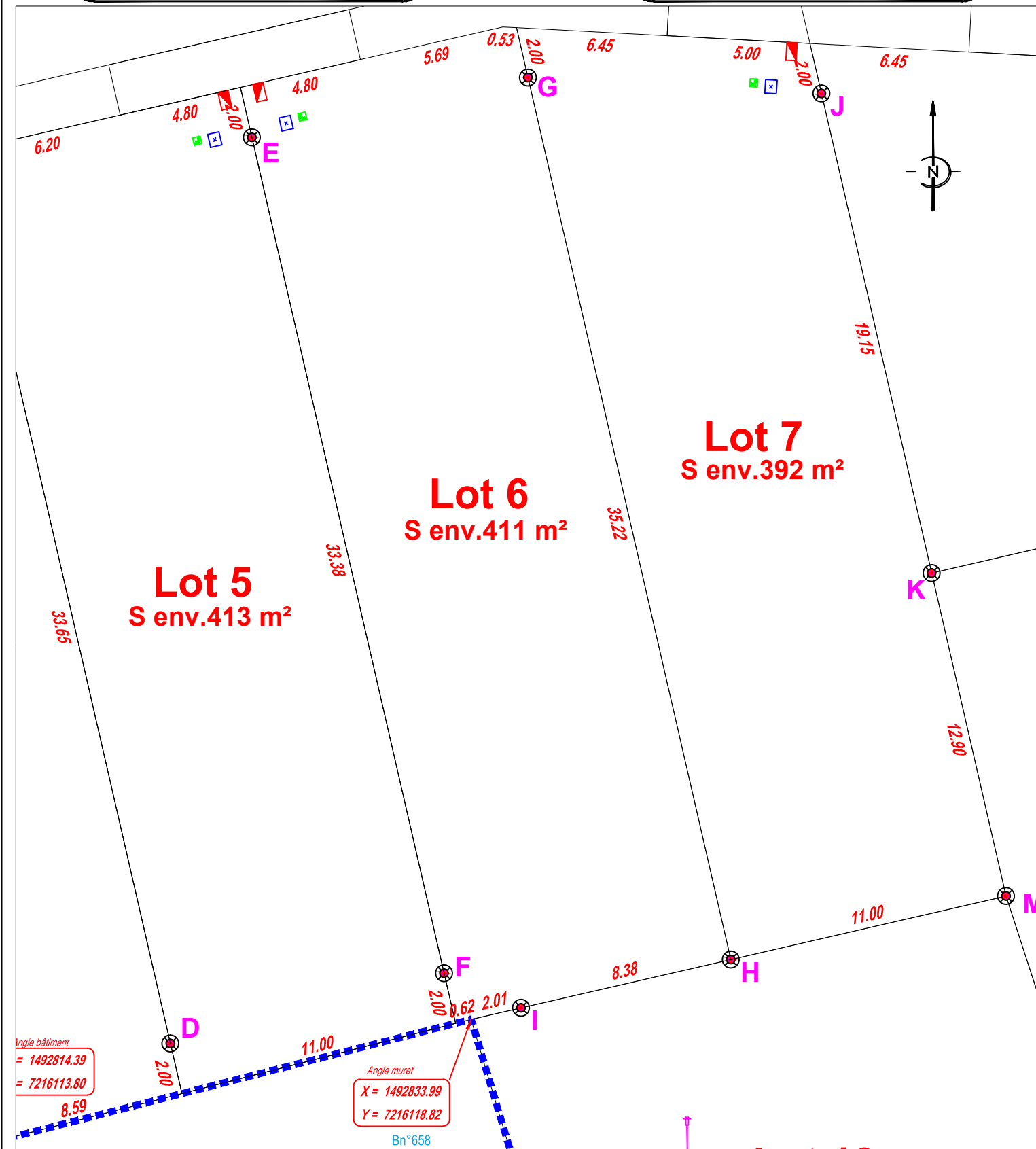
Maitre d'Ouvrage : Foncier Aménagement
65, Avenue Georges Durand
72 100 LE MANS
Tél. 06.32.99.25.32
Fax. 02.43.86.64.76
bgbd.aménagement@orange.fr

Maitre d'oeuvre : Cabinet LOISEAU
SELARL de Géomètre-Expert
13 bis, Rue Jean Gremillon
72000 LE MANS
Tél : 02.43.23.38.10
Fax : 02.43.41.42.06



PLAN DE BORNAGE Lot n° 6 Echelle : 1/200

Section B n°
Superficie : 411 m²
Surface de plancher : - m²



- ⊙ Borne OGE ancienne
- ⊙ Borne OGE nouvelle
- Borne OGE ciment
- ⊠ Coffret EDF
- ⊠ Regard France Télécom
- Limite du lotissement
- ⊠ Candélabre
- ⊠ Citerneau eau potable
- ⊠ Regard branchement eaux usées
- ⊠ Regard branchement eaux pluviales

Etabli le 27 novembre 2018

N.B.: L'emplacement des branchements et des réseaux est schématique.