



**PLAN DE COMPOSITION**  
Echelle 1/1000

**Maitre d'Ouvrage :** Foncier Aménagement  
3, rue René Hatet - Appt n°002  
72000 LE MANS  
Tél : 02.43.86.64.76  
bgbd.aménagement@orange.fr

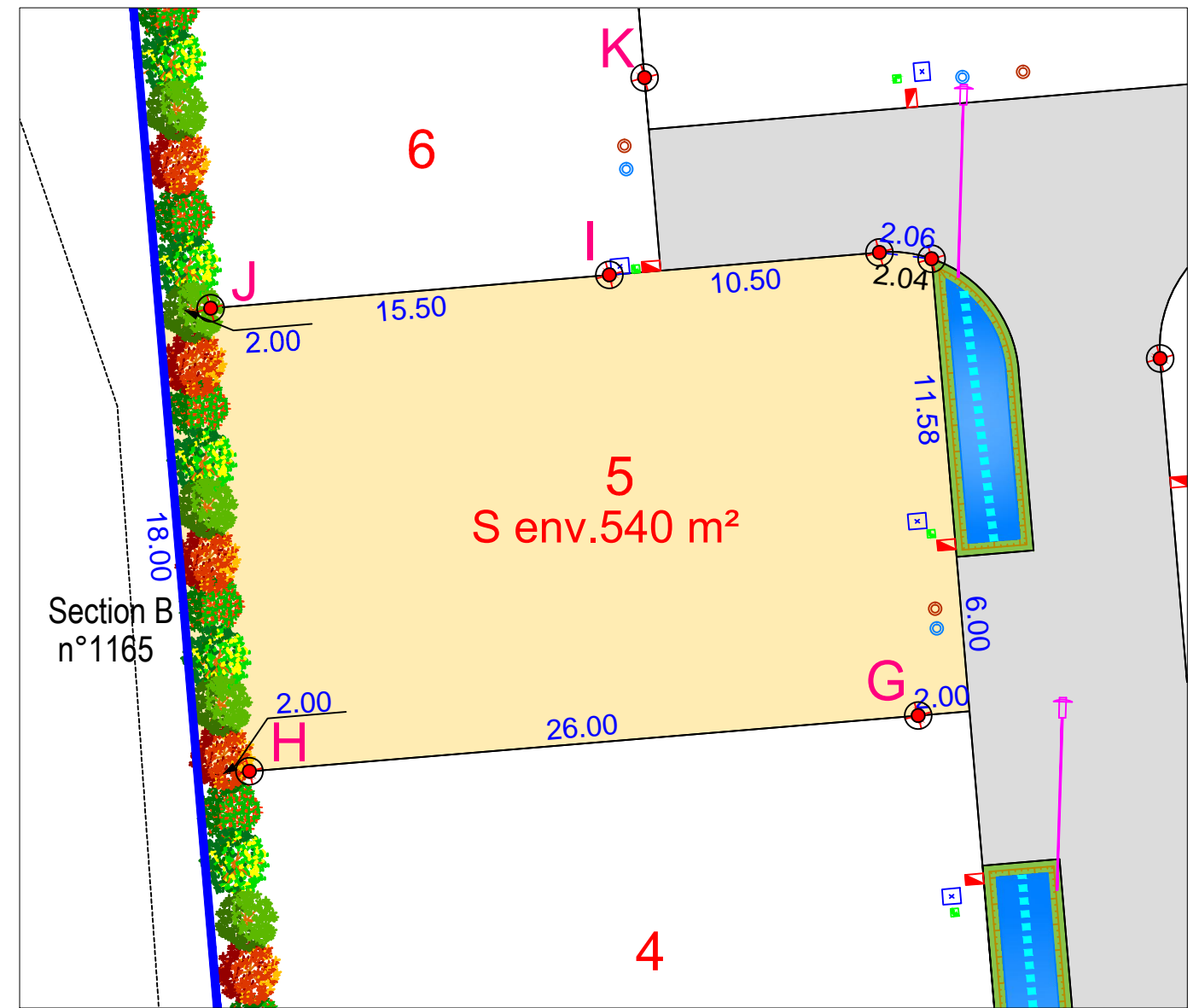
**Géomètre-Expert :** Cabinet LOISEAU  
SELARL de géomètres-Experts  
13 bis rue Jean Gremillon  
72000 LE MANS  
Tél : 02.43.23.38.10 Fax : 02.43.41.42.06

**PLAN DE BORNAGE**  
**Lot n°5**  
Echelle : 1/250



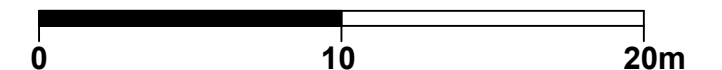
Section B  
Superficie : 540m<sup>2</sup>  
Surface de plancher : 250m<sup>2</sup>

**PLAN PROVISOIRE**



- |  |   |  |                              |  |  |
|--|---|--|------------------------------|--|--|
|  | Haie à créer à la charge de l'aménageur |  | Lots                         |  | Citerneau                                    |
|  | Haie à créer à la charge de l'acquéreur |  | Espaces verts                |  | Coffret ENEDIS BT                            |
|  | Limite du lotissement                   |  | Voirie (Finition BBSG 0/10)  |  | Boite de branchement EP                      |
|  | Cote planimétrique                      |  | Chemin pour piéton           |  | Boite de branchement EU                      |
|  | Cote planimétrique                      |  | Borne OGE plaquette nouvelle |  | Regard préfa. 30x30 mutualisée TELECOM+FIBRE |

**N.B:** La position des branchements et des réseaux est indicative.



Etabli le 17 Mars 2023

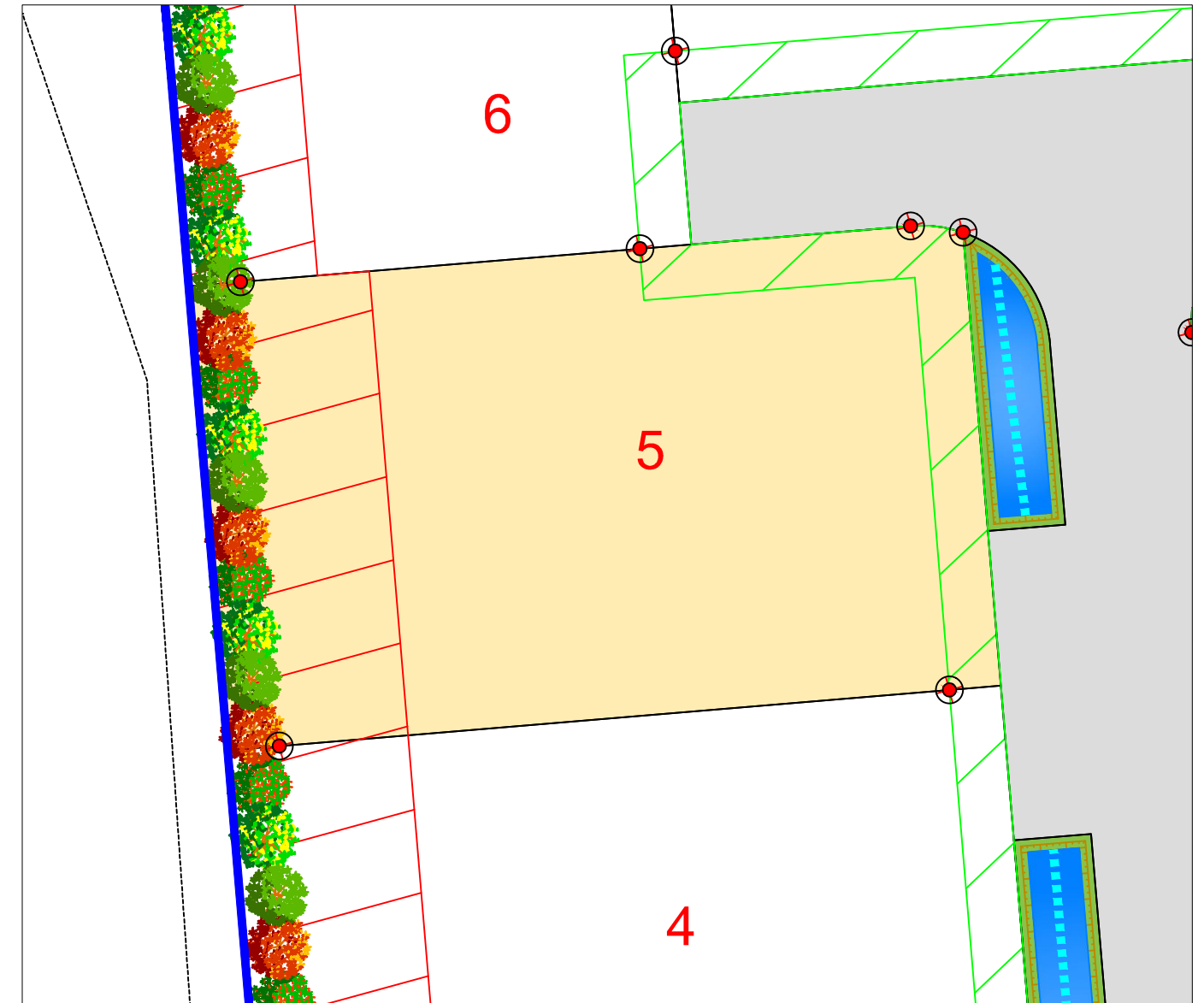
# Règlement Graphique




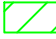


## Lot n°5

Echelle : 1/250



NB: Les dispositions sur le règlement graphique se rajoutent aux dispositions du règlement du PLU en vigueur.



-  Haie à créer à la charge de l'aménageur
-  Haie à créer à la charge de l'acquéreur
-  Limite du lotissement
-  Zone inconstructible sauf pour les clôtures (2m de large)
-  Zone inconstructible sauf pour les abris de jardin (5 ou 7m de large)
-  Zone inconstructible (50m du bâtiment agricole)

Etabli le 17 Mars 2023