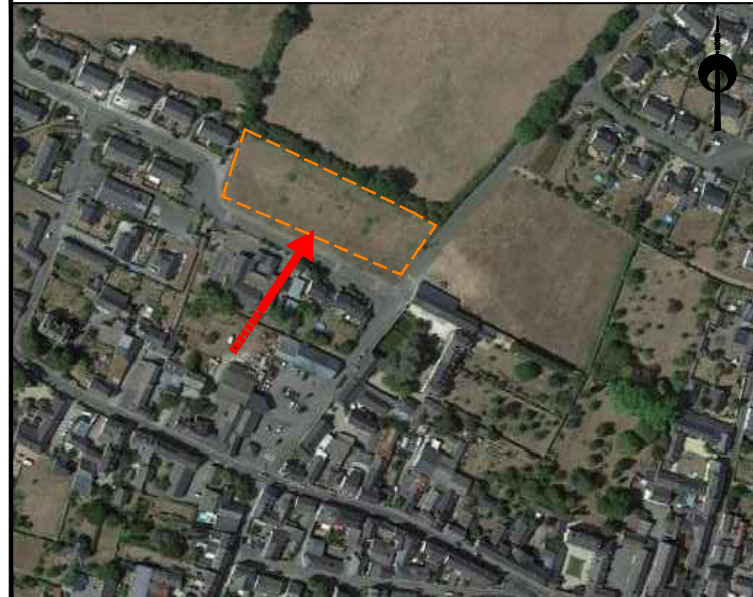


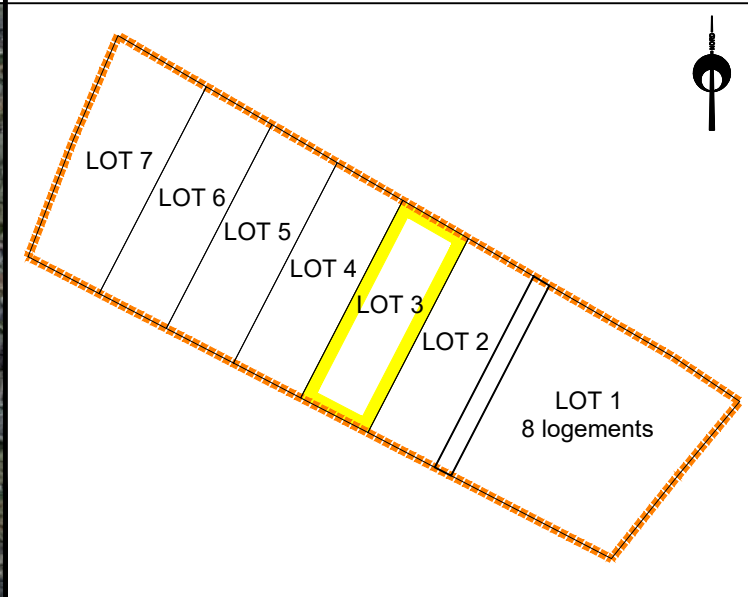
PLAN DE LOT - LOT 3 - INDICE A

Lotissement "Le Clos des Ecoliers"		AMÉNAGEUR SARL FONCIER AMENAGEMENT
COMMUNE BEAULIEU SUR LAYON (49)	ADRESSE Rue de Bel Air	RÉFÉRENCE CADASTRALE Section AE n°1085
RÉFÉRENCE DU DOSSIER C.044.2008 / 231959	FORMAT DU PLAN A3	DERNIÈRE MISE À JOUR DU PLAN Le 11/06/2026 par CR
SURFACE ARPENTÉE 456 m ²	SURFACE PLANCHER 200 m ²	FICHER C.044.2008-231959_PDL_12-2025.dwg

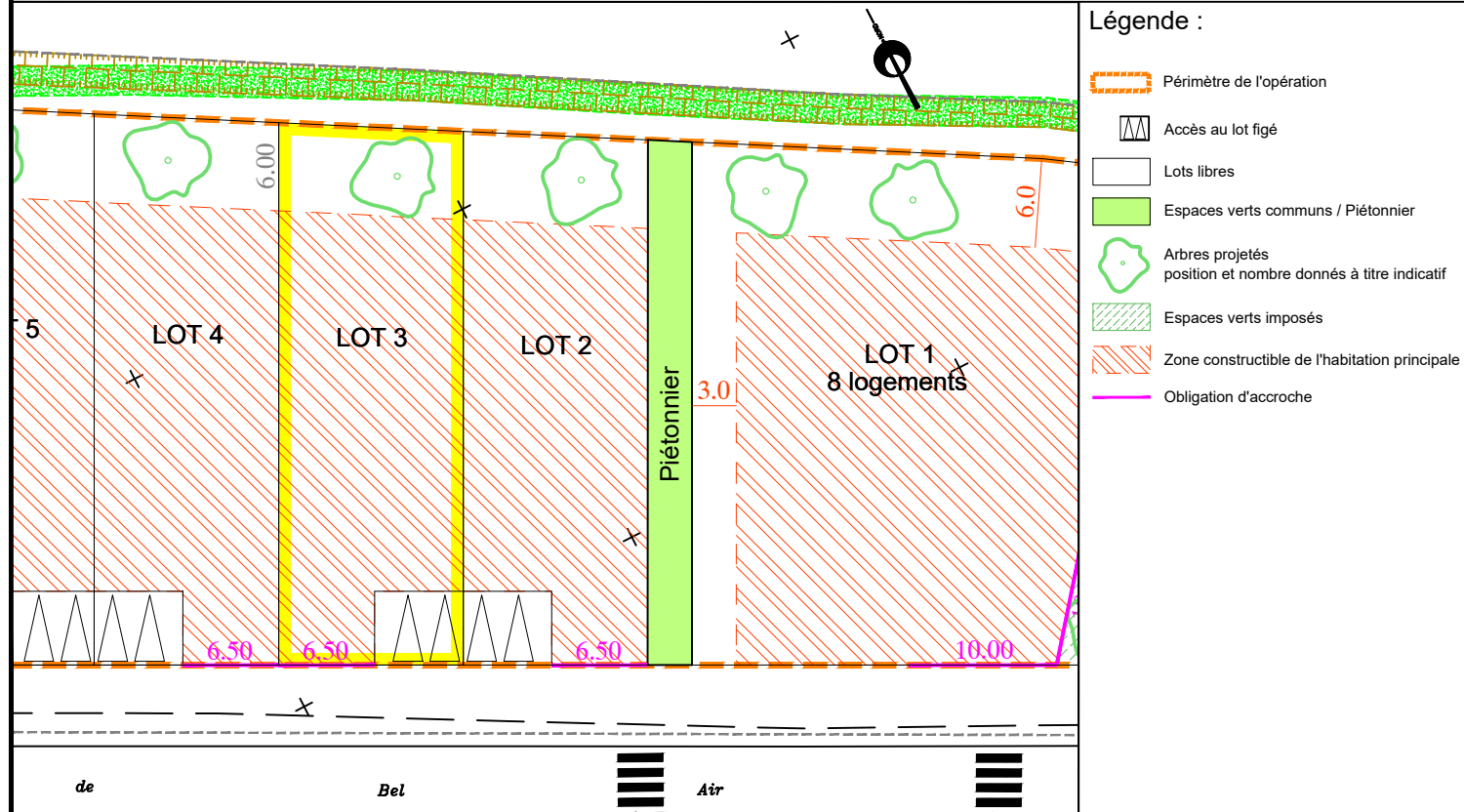
PLAN DE SITUATION - Sans échelle



PLAN D'ENSEMBLE - Sans échelle



EXTRAIT DU RÈGLEMENT GRAPHIQUE - Echelle: 1/500



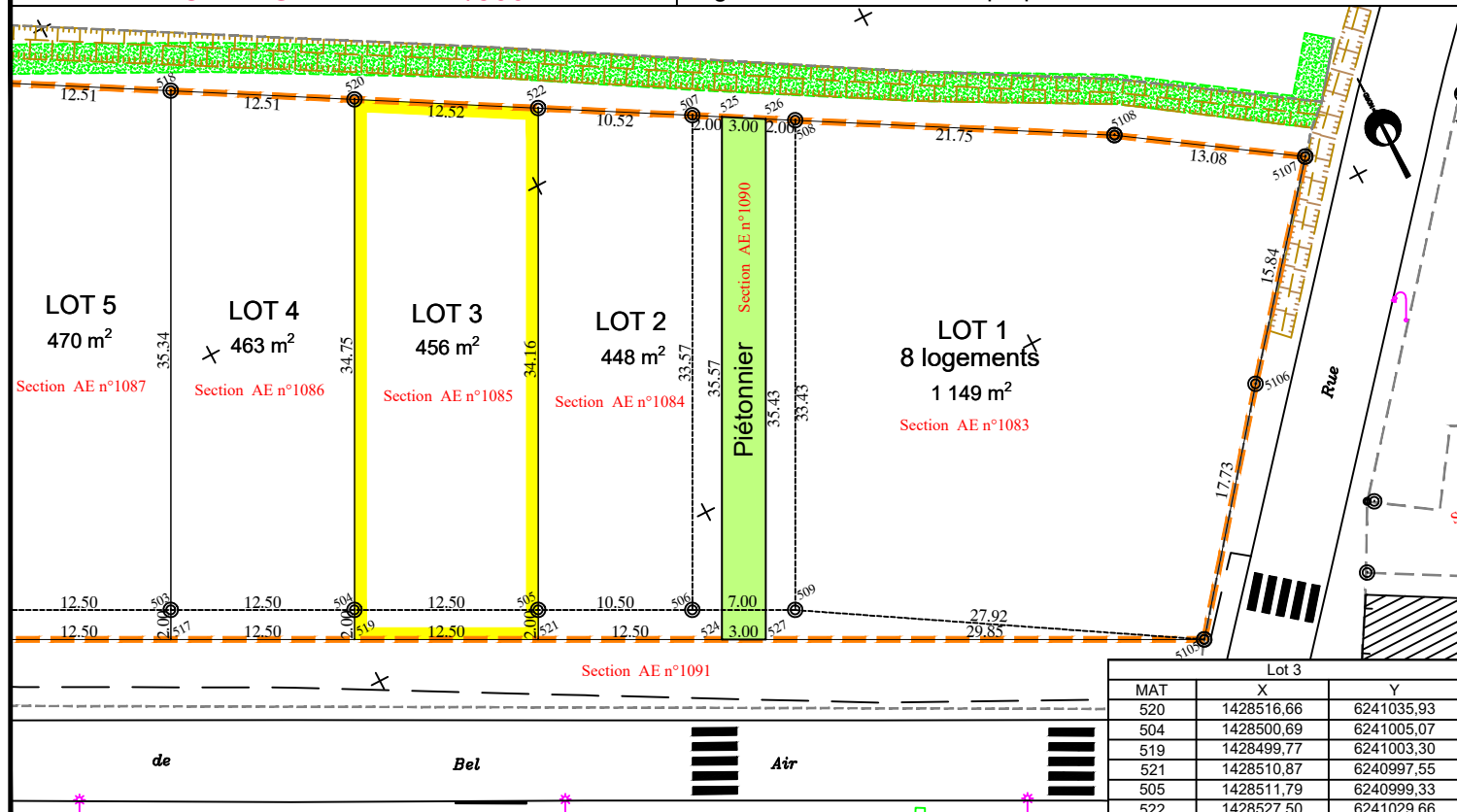
- Légende :
- Périmètre de l'opération
 - Accès au lot figé
 - Lots libres
 - Espaces verts communs / Piétonnier
 - Arbres projetés position et nombre donnés à titre indicatif
 - Espaces verts imposés
 - Zone constructible de l'habitation principale
 - Obligation d'accroche

AIRGÉO
Géomètres-Experts Associés

Agence de CHOLET
18 Rue du Devau BP60204
49302 CHOLET CEDEX
02 41 62 22 39
cholet@airgeo.fr

Observations : L'acquéreur et son constructeur devront se reporter au règlement écrit (pièce PA10a) et au règlement graphique (pièce PA10b) du permis d'aménager validé avant de lancer le projet.

PLAN DE BORNAGE- Echelle: 1/500

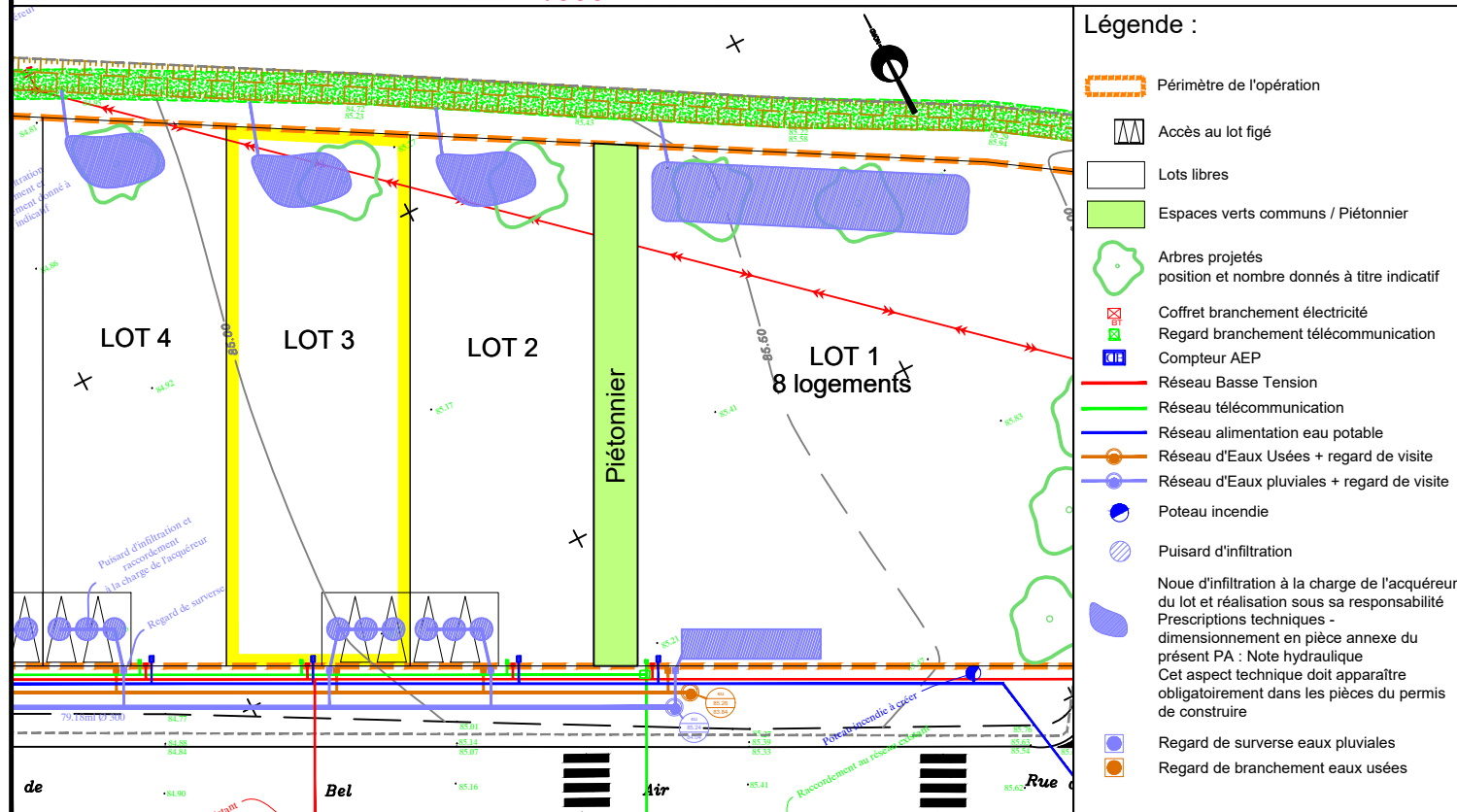


AIRGÉO
Géomètres-Experts Associés

Agence de CHOLET
18 Rue du Devau BP60204
49302 CHOLET CEDEX
02 41 62 22 39
cholet@airgeo.fr

Observations : L'acquéreur est tenu de contrôler la présence des bornes avant l'acquisition de son lot. Il devra veiller à la stabilité des repères portés au présent document, notamment par vérification des cotes ou autres indications qu'il comporte. Il signalera en temps utile au Géomètre toutes discordances qu'il pourrait constater.

EXTRAIT DE PLANS VRD - Echelle: 1/500



- Légende :
- Périmètre de l'opération
 - Accès au lot figé
 - Lots libres
 - Espaces verts communs / Piétonnier
 - Arbres projetés position et nombre donnés à titre indicatif
 - Coffret branchement électricité
 - Regard branchement télécommunication
 - Compteur AEP
 - Réseau Basse Tension
 - Réseau télécommunication
 - Réseau alimentation eau potable
 - Réseau d'Eaux Usées + regard de visite
 - Réseau d'Eaux pluviales + regard de visite
 - Poteau incendie
 - Puisard d'infiltration
 - Noue d'infiltration à la charge de l'acquéreur du lot et réalisation sous sa responsabilité
 - Prescriptions techniques - dimensionnement en pièce annexe du présent PA : Note hydraulique
 - Cet aspect technique doit apparaître obligatoirement dans les pièces du permis de construire
 - Regard de surverse eaux pluviales
 - Regard de branchement eaux usées

AIRGÉO
Géomètres-Experts Associés

Agence de CHOLET
18 Rue du Devau BP60204
49302 CHOLET CEDEX
02 41 62 22 39
cholet@airgeo.fr

Observations : Les positions et les dimensions des ouvrages sont données à titre indicatif. L'acquéreur et son constructeur devront s'assurer, après visite sur site, de la position exacte des éléments techniques. Le maître d'ouvrage et le maître d'œuvre peuvent réaliser des modifications des réseaux et des cotes voirie en phase chantier sans que leur responsabilité ne puisse être engagée.