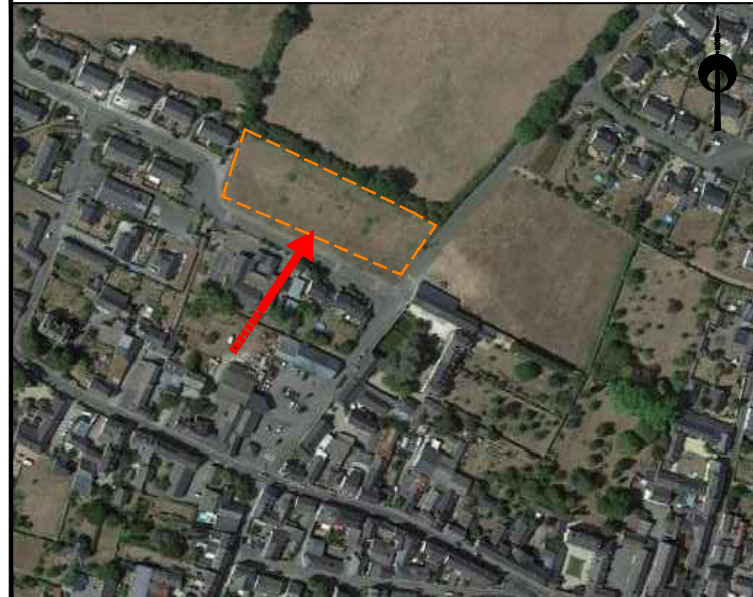


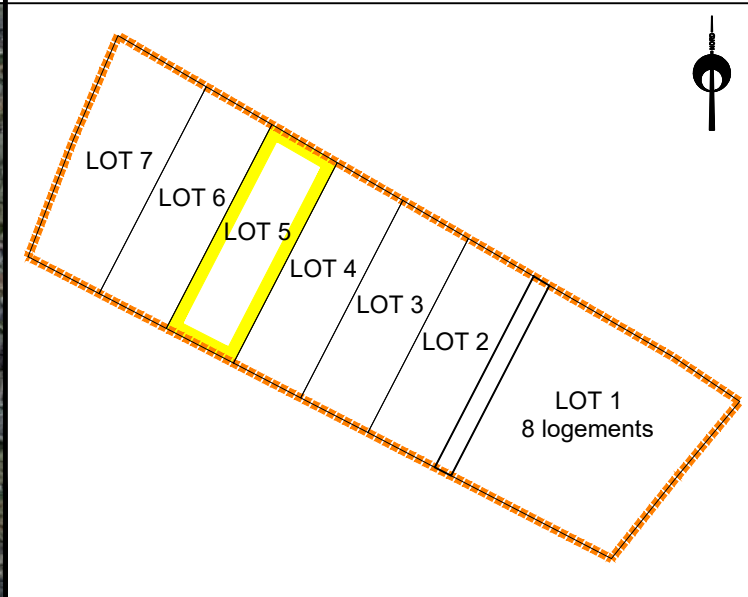
PLAN DE LOT - LOT 5 - INDICE A

Lotissement "Le Clos des Ecoliers"		AMÉNAGEUR SARL FONCIER AMENAGEMENT
COMMUNE BEAULIEU SUR LAYON (49)	ADRESSE Rue de Bel Air	RÉFÉRENCE CADASTRALE Section AE n°1087
RÉFÉRENCE DU DOSSIER C.044.2008 / 231959	FORMAT DU PLAN A3	DERNIÈRE MISE À JOUR DU PLAN Le 11/06/2026 par CR
SURFACE ARPENTÉE 470 m <sup>2</sup>	SURFACE PLANCHER 200 m <sup>2</sup>	FICHER C.044.2008-231959_PDL_12-2025.dwg

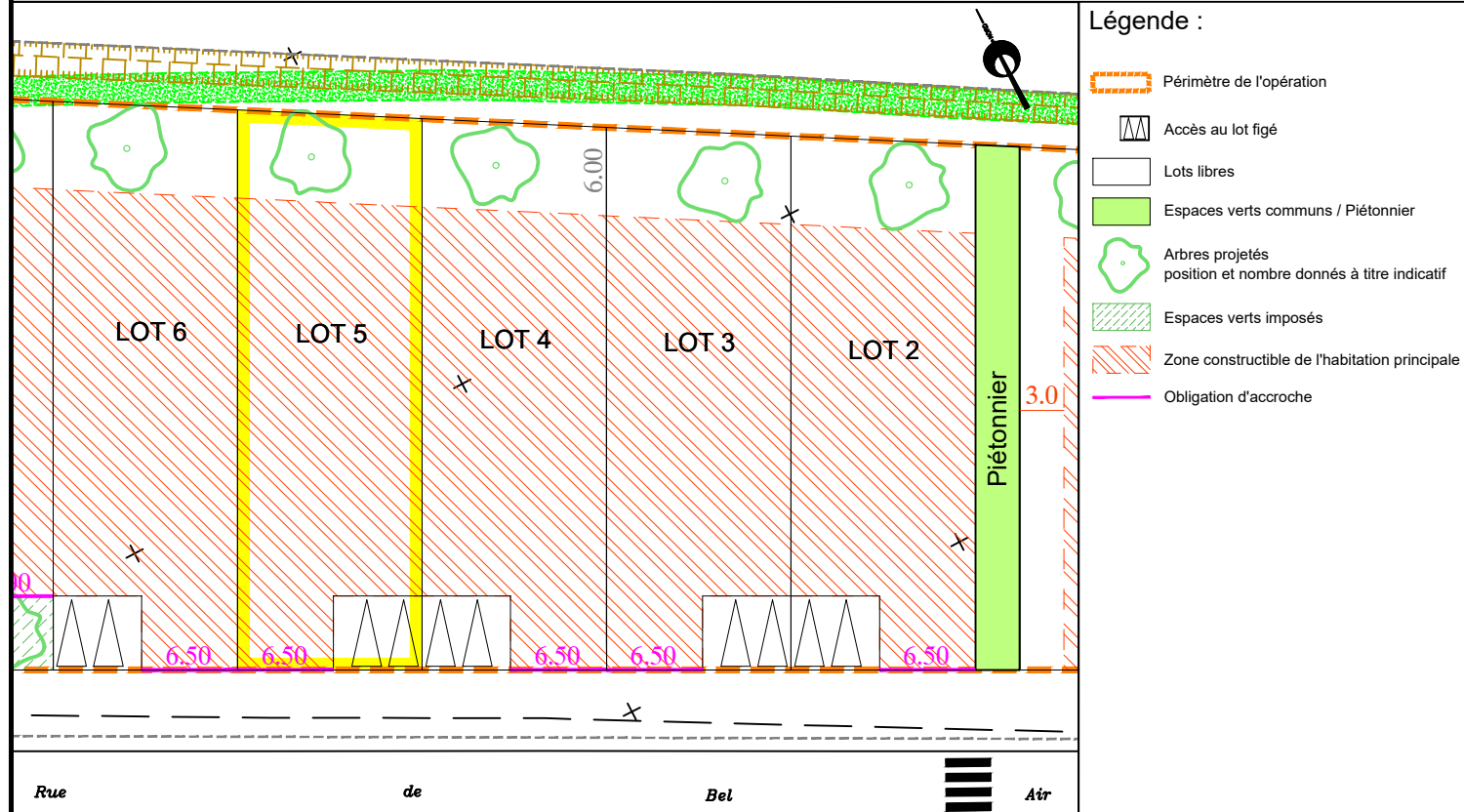
PLAN DE SITUATION - Sans échelle



PLAN D'ENSEMBLE - Sans échelle



EXTRAIT DU RÈGLEMENT GRAPHIQUE - Echelle: 1/500

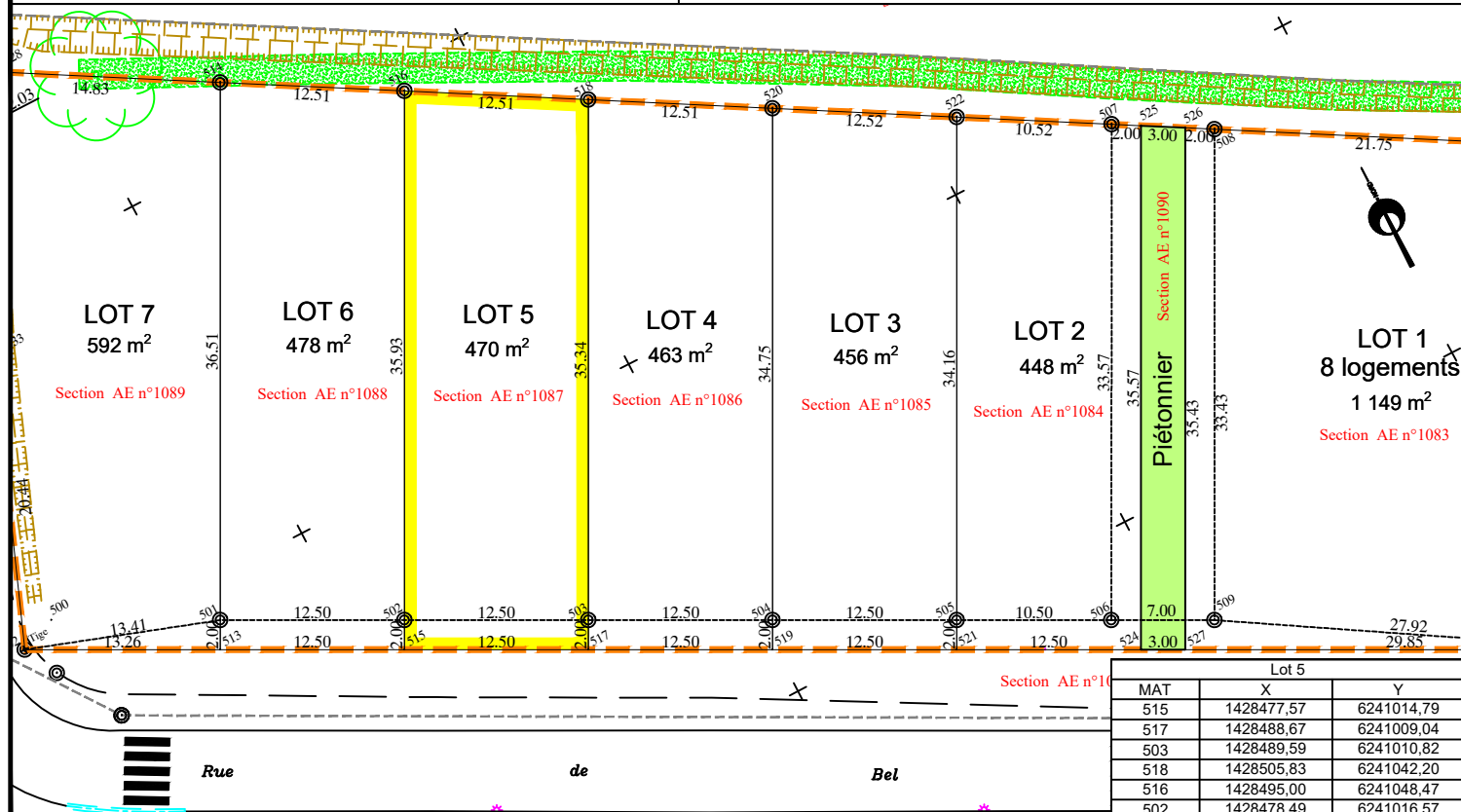


**AIRGÉO** Géomètres-Experts Associés

Agence de CHOLET  
18 Rue du Devau BP60204  
49302 CHOLET CEDEX  
02 41 62 22 39  
cholet@airgeo.fr

Observations : L'acquéreur et son constructeur devront se reporter au règlement écrit (pièce PA10a) et au règlement graphique (pièce PA10b) du permis d'aménager validé avant de lancer le projet.

PLAN DE BORNAGE- Echelle: 1/500



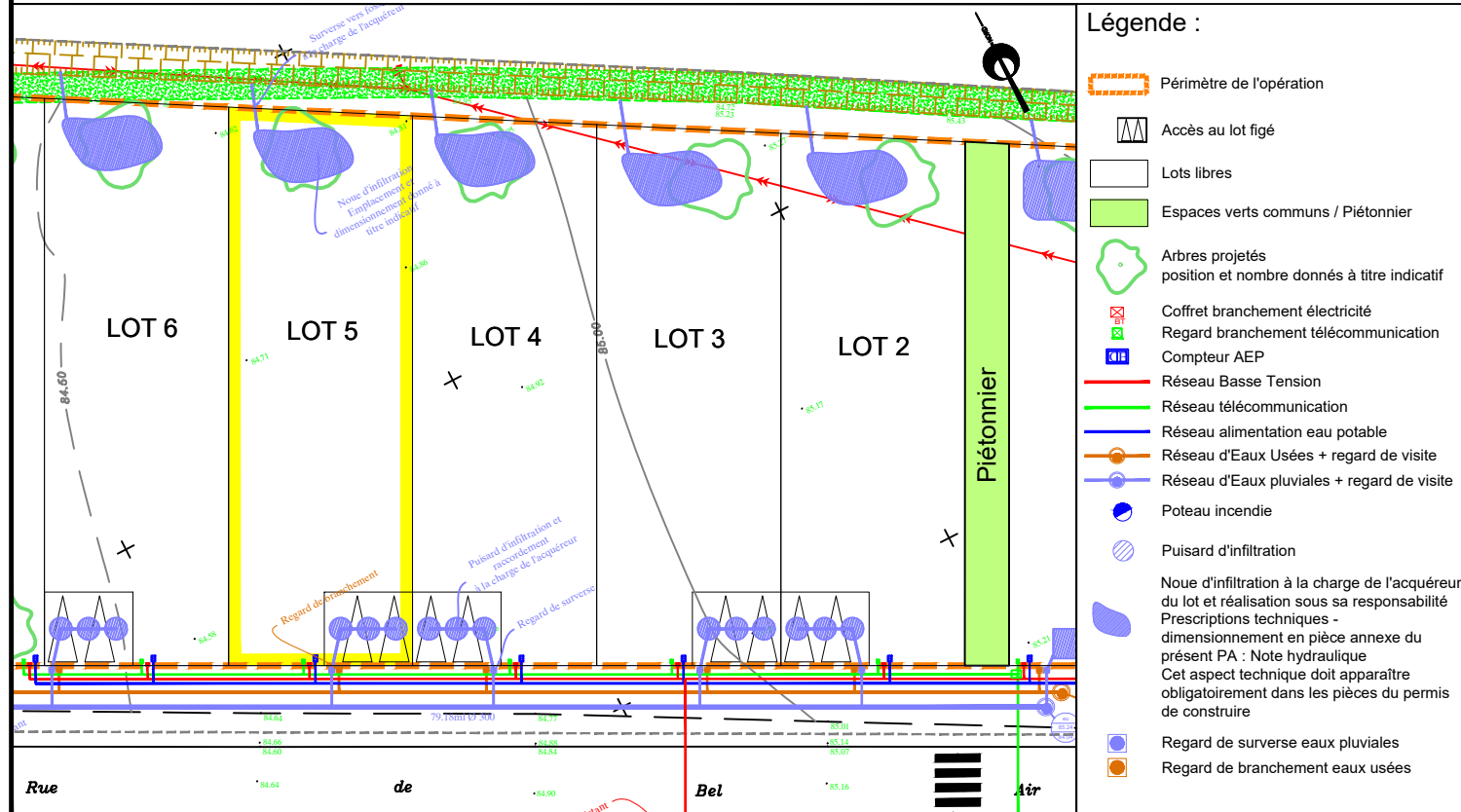
**AIRGÉO** Géomètres-Experts Associés

Agence de CHOLET  
18 Rue du Devau BP60204  
49302 CHOLET CEDEX  
02 41 62 22 39  
cholet@airgeo.fr

Observations : L'acquéreur est tenu de contrôler la présence des bornes avant l'acquisition de son lot. Il devra veiller à la stabilité des repères portés au présent document, notamment par vérification des cotes ou autres indications qu'il comporte. Il signalera en temps utile au Géomètre toutes discordances qu'il pourrait constater.

Lot 5		
MAT	X	Y
515	1428477,57	6241014,79
517	1428488,67	6241009,04
503	1428489,59	6241010,82
518	1428505,83	6241042,20
516	1428495,00	6241048,47
502	1428478,49	6241016,57

EXTRAIT DE PLANS VRD - Echelle: 1/500



**AIRGÉO** Géomètres-Experts Associés

Agence de CHOLET  
18 Rue du Devau BP60204  
49302 CHOLET CEDEX  
02 41 62 22 39  
cholet@airgeo.fr

Observations : Les positions et les dimensions des ouvrages sont données à titre indicatif. L'acquéreur et son constructeur devront s'assurer, après visite sur site, de la position exacte des éléments techniques. Le maître d'ouvrage et le maître d'œuvre peuvent réaliser des modifications des réseaux et des cotes voirie en phase chantier sans que leur responsabilité ne puisse être engagée.