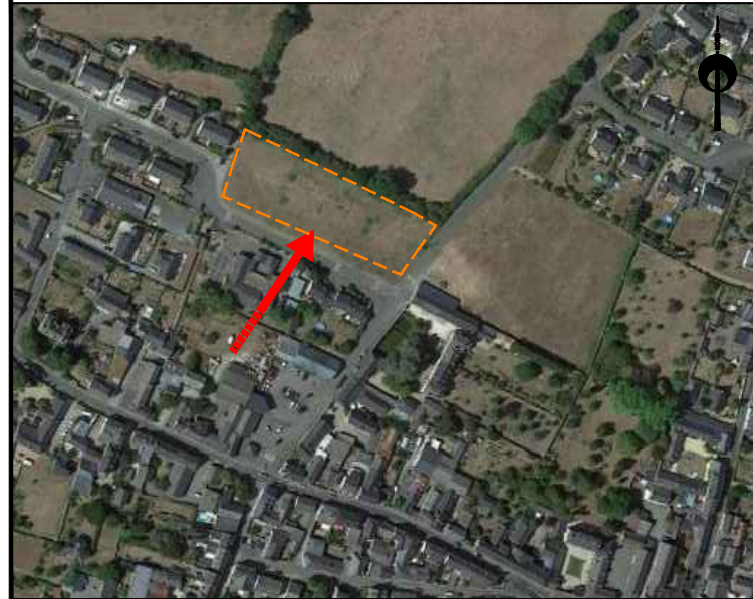


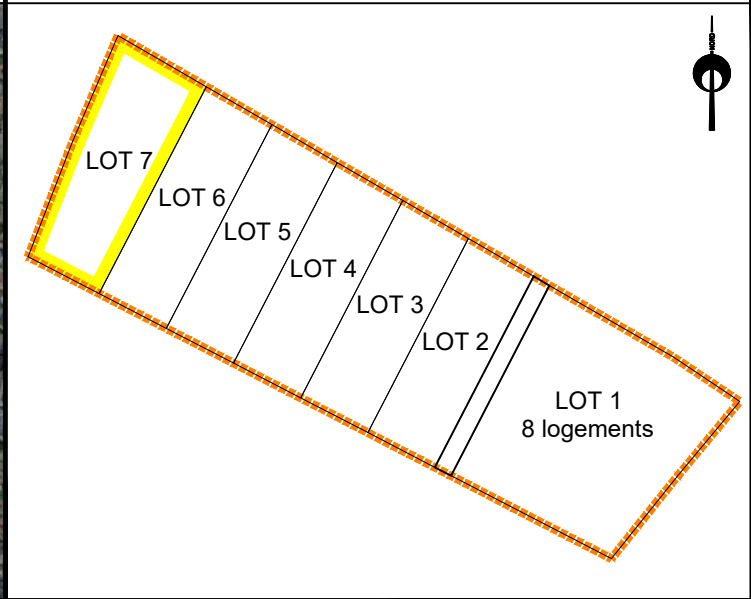
PLAN DE LOT - LOT 7 - INDICE A

Lotissement "Le Clos des Ecoliers"		AMÉNAGEUR SARL FONCIER AMENAGEMENT
COMMUNE BEAULIEU SUR LAYON (49)	ADRESSE Rue de Bel Air	RÉFÉRENCE CADASTRALE Section AE n°1089
RÉFÉRENCE DU DOSSIER C.044.2008 / 231959	FORMAT DU PLAN A3	DERNIÈRE MISE À JOUR DU PLAN Le 11/06/2026 par CR
SURFACE ARPENTÉE 592 m ²	SURFACE PLANCHER 200 m ²	FICHER C.044.2008-231959_PDL_12-2025.dwg

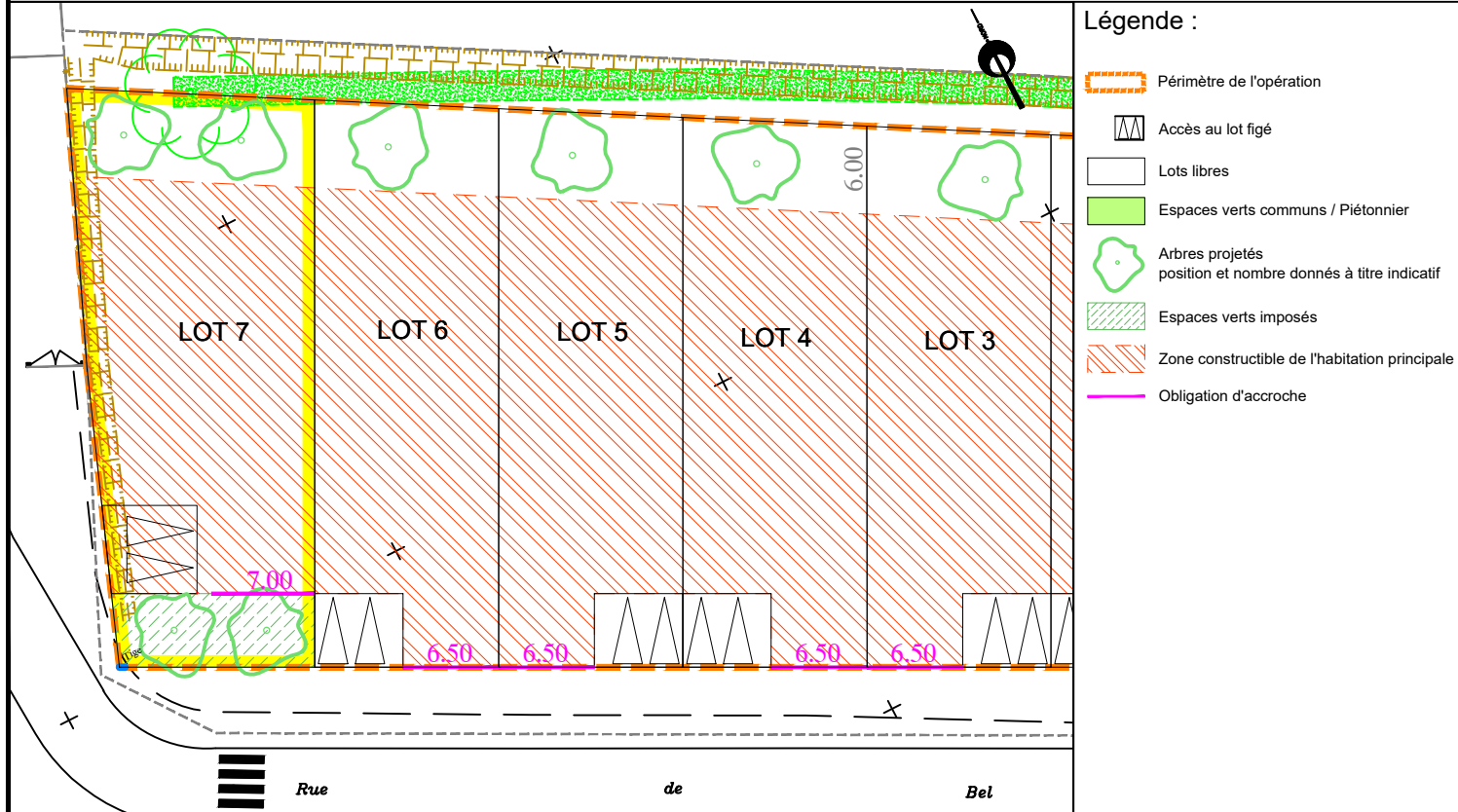
PLAN DE SITUATION - Sans échelle



PLAN D'ENSEMBLE - Sans échelle



EXTRAIT DU RÈGLEMENT GRAPHIQUE - Echelle: 1/500

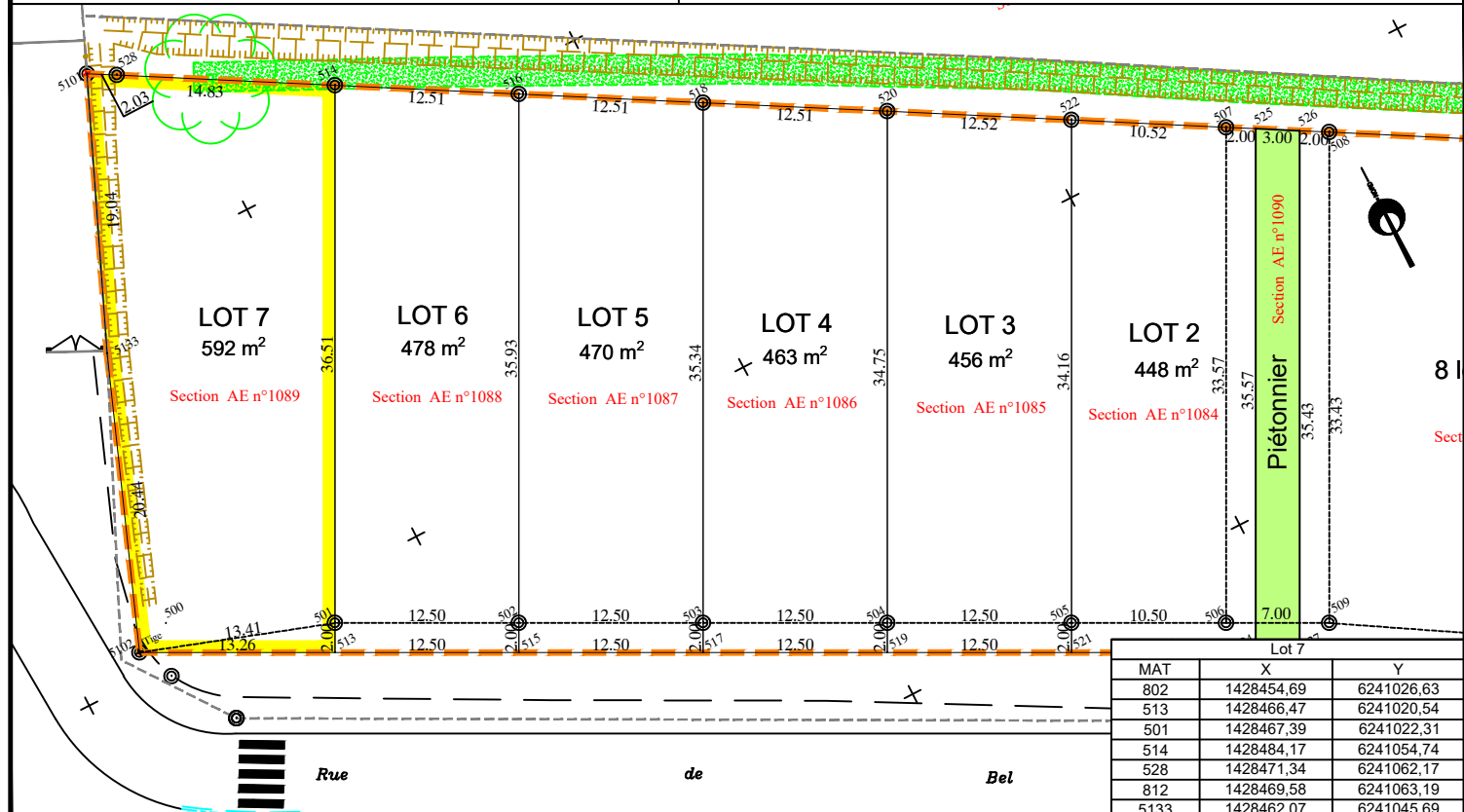


AIRGÉO
Géomètres-Experts Associés

Agence de CHOLET
18 Rue du Devau BP60204
49302 CHOLET CEDEX
02 41 62 22 39
cholet@airgeo.fr

Observations : L'acquéreur et son constructeur devront se reporter au règlement écrit (pièce PA10a) et au règlement graphique (pièce PA10b) du permis d'aménager validé avant de lancer le projet.

PLAN DE BORNAGE- Echelle: 1/500



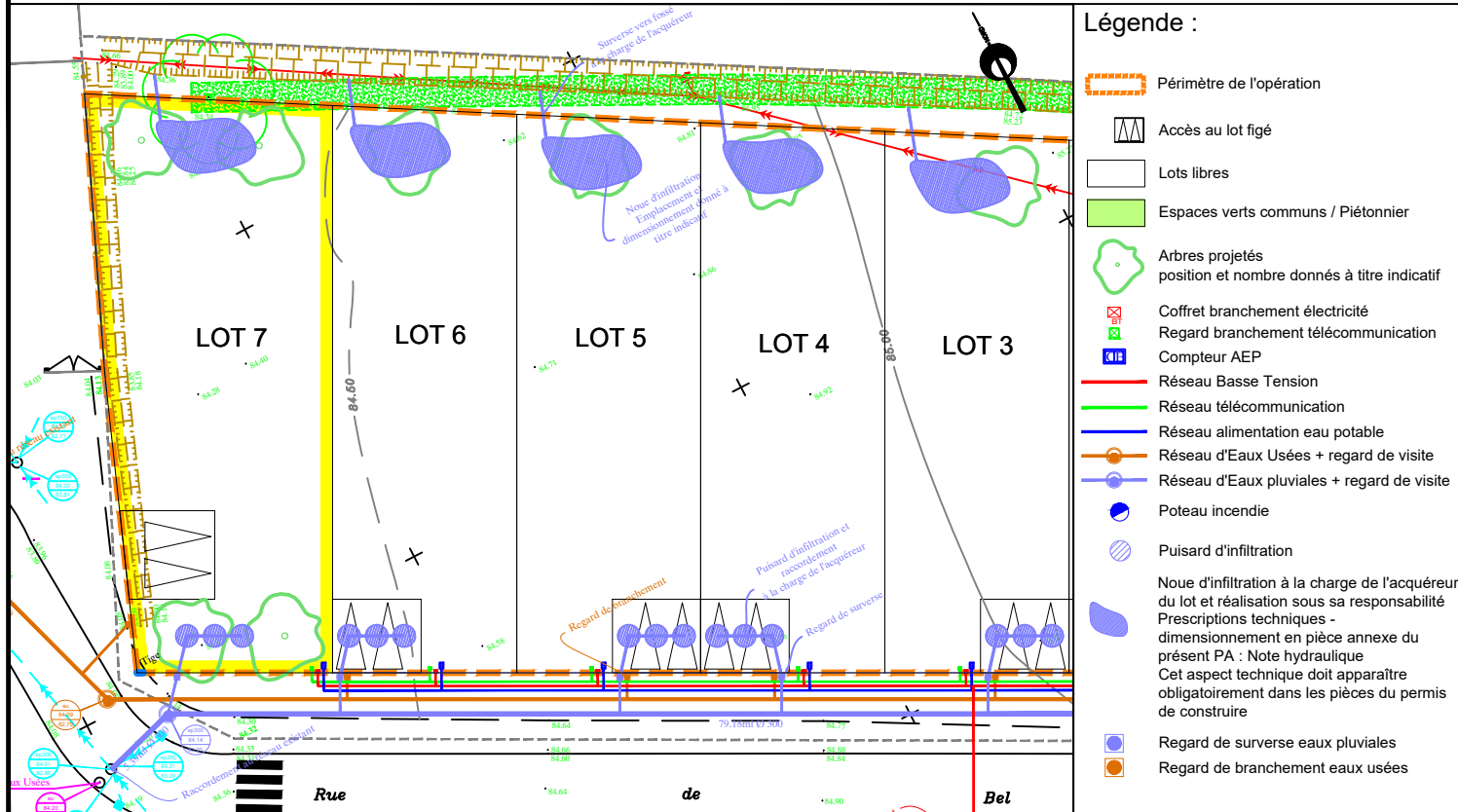
AIRGÉO
Géomètres-Experts Associés

Agence de CHOLET
18 Rue du Devau BP60204
49302 CHOLET CEDEX
02 41 62 22 39
cholet@airgeo.fr

Observations : L'acquéreur est tenu de contrôler la présence des bornes avant l'acquisition de son lot. Il devra veiller à la stabilité des repères portés au présent document, notamment par vérification des cotes ou autres indications qu'il comporte. Il signalera en temps utile au Géomètre toutes discordances qu'il pourrait constater.

MAT	X	Y
802	1428454,69	6241026,63
513	1428466,47	6241020,54
501	1428467,39	6241022,31
514	1428484,17	6241054,74
528	1428471,34	6241062,17
812	1428469,58	6241063,19
5133	1428462,07	6241045,69

EXTRAIT DE PLANS VRD - Echelle: 1/500



AIRGÉO
Géomètres-Experts Associés

Agence de CHOLET
18 Rue du Devau BP60204
49302 CHOLET CEDEX
02 41 62 22 39
cholet@airgeo.fr

Observations : Les positions et les dimensions des ouvrages sont données à titre indicatif. L'acquéreur et son constructeur devront s'assurer, après visite sur site, de la position exacte des éléments techniques. Le maître d'ouvrage et le maître d'œuvre peuvent réaliser des modifications des réseaux et des cotes voirie en phase chantier sans que leur responsabilité ne puisse être engagée.