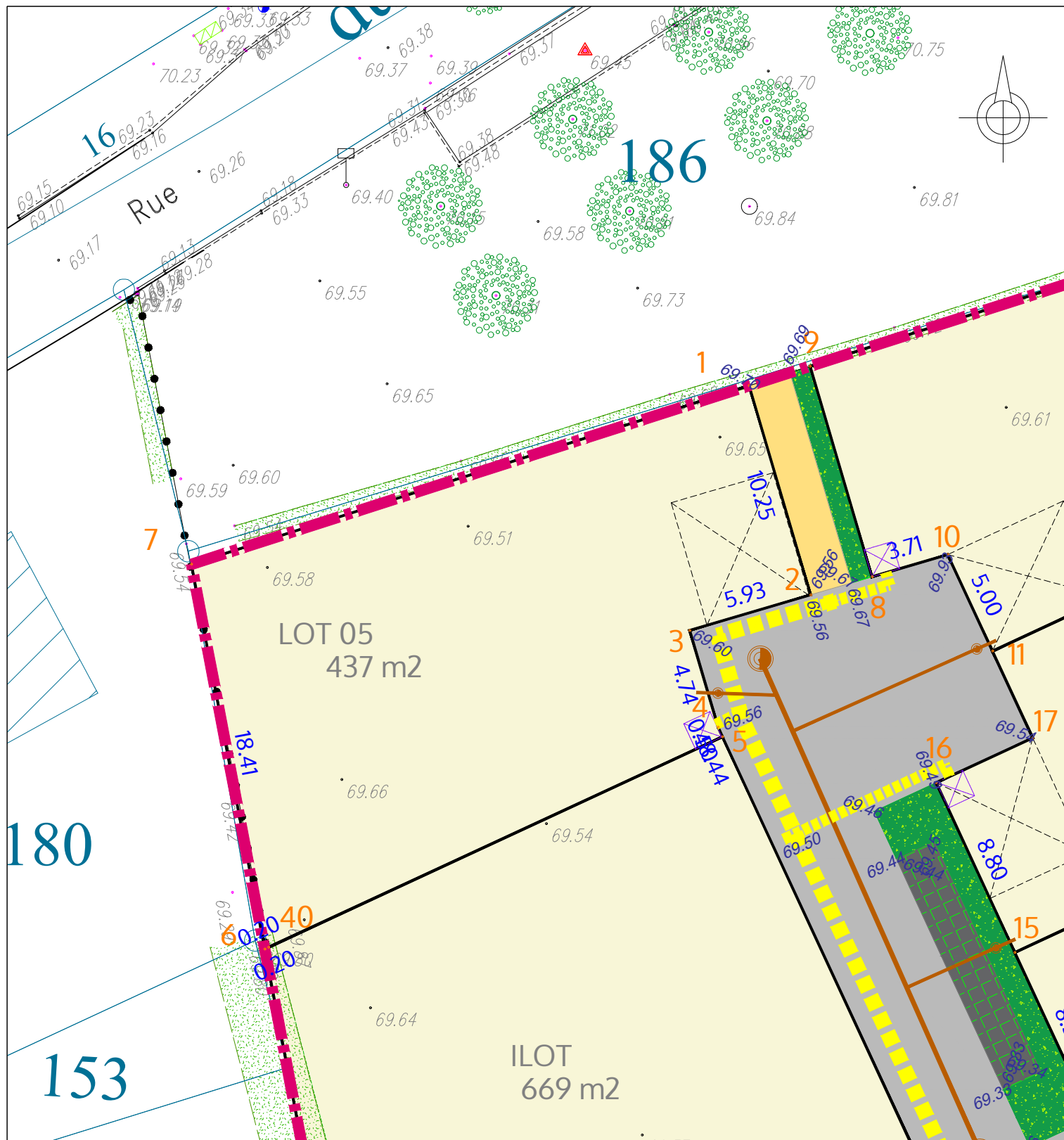


# PLAN DE BORNAGE ET DES BRANCHEMENTS

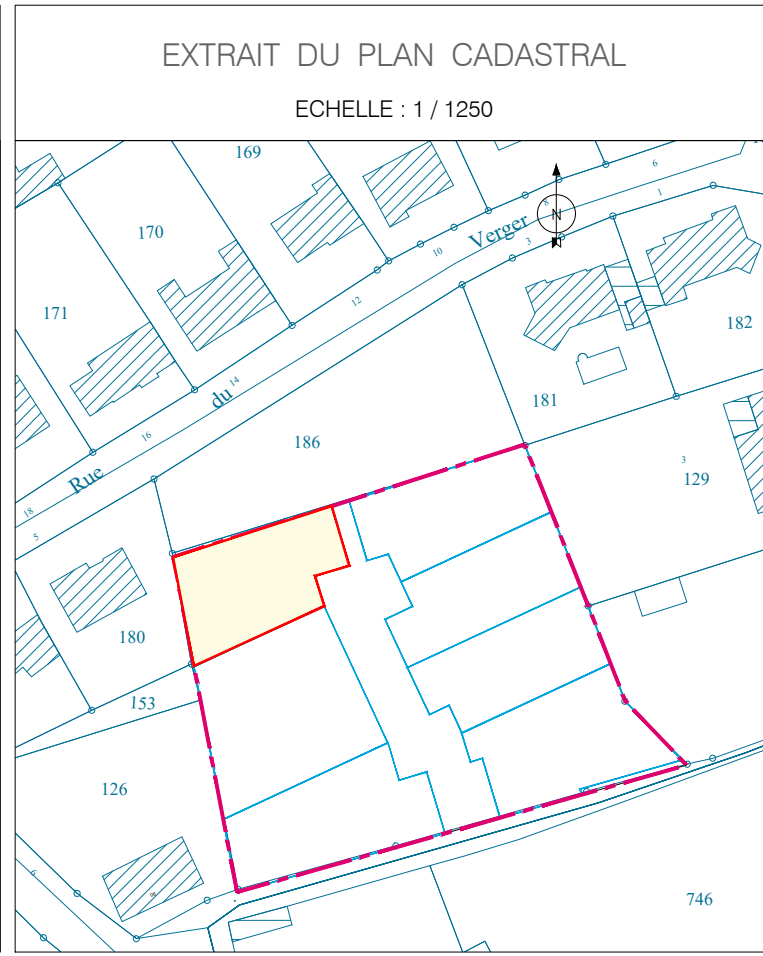
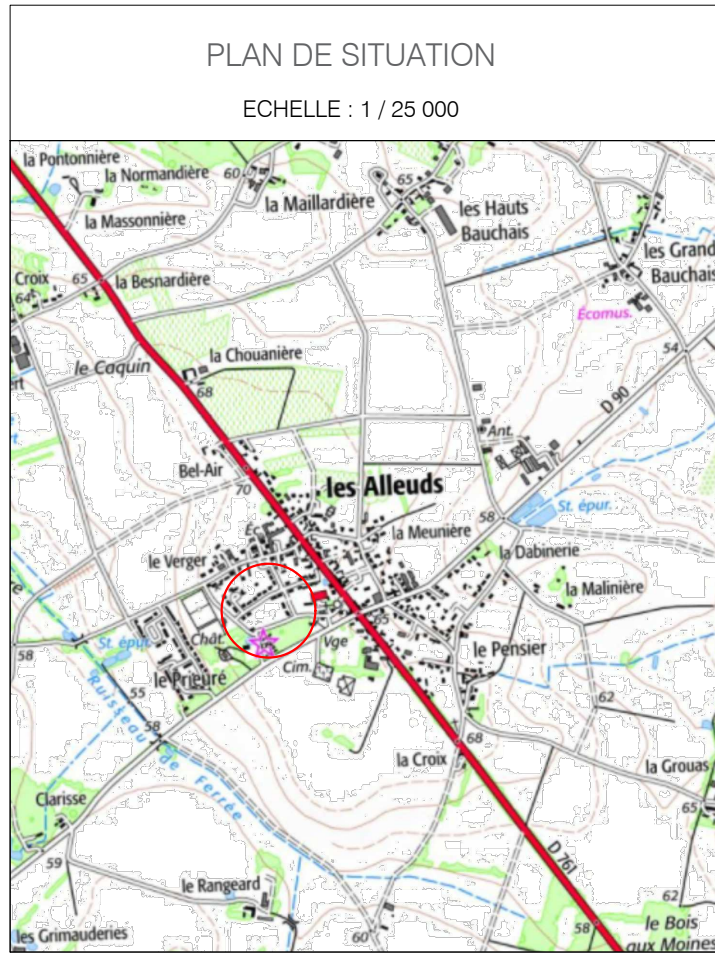
ECHELLE : 1 / 250



# Lotissement Le Prieuré BRISSAC LOIRE AUBANCE - Les Alleuds PLAN DE VENTE

Dressé le 23 mars 2026

<b>Lot n°5</b>	Superficie : 437 m <sup>2</sup>	Cadastre: Section ZE n°256
	Surface de Plancher : 250 m <sup>2</sup>	Servitude particulière : NON



NOTA : L'emplacement des branchements est figuratif et devra être vérifié avant tout projet de construction. L'adaptation de la construction au terrain sera étudiée en tenant compte des différents niveaux après travaux de viabilisation.

- LEGENDE**
- Emplacement réservés aux branchements AEP, EDF basse tension et Télécommunications
  - Branchement EU à créer
  - Accès imposé et zone de stationnement obligatoire
  - Relevé altimétrique avant travaux
  - Cote voirie projet (plan d'exécution)

Z:\D23439 BRISSAC LOIRE AUBANCE LES ALLEUDS Foncier Aménagement Lotiss PRIEURÉ\3- Documents définitifs\Documents Bornage - Division - Topo\D23439 - PDV.dwg

	12 allée Joseph Touchais - BP 50075	21 rue Dacier
	DOUE LA FONTAINE	49400 SAUMUR
	49700 DOUE EN ANJOU	Tél : 02 41 51 31 17
	Tél : 02 41 59 10 33	contact@initio-conseil.fr

