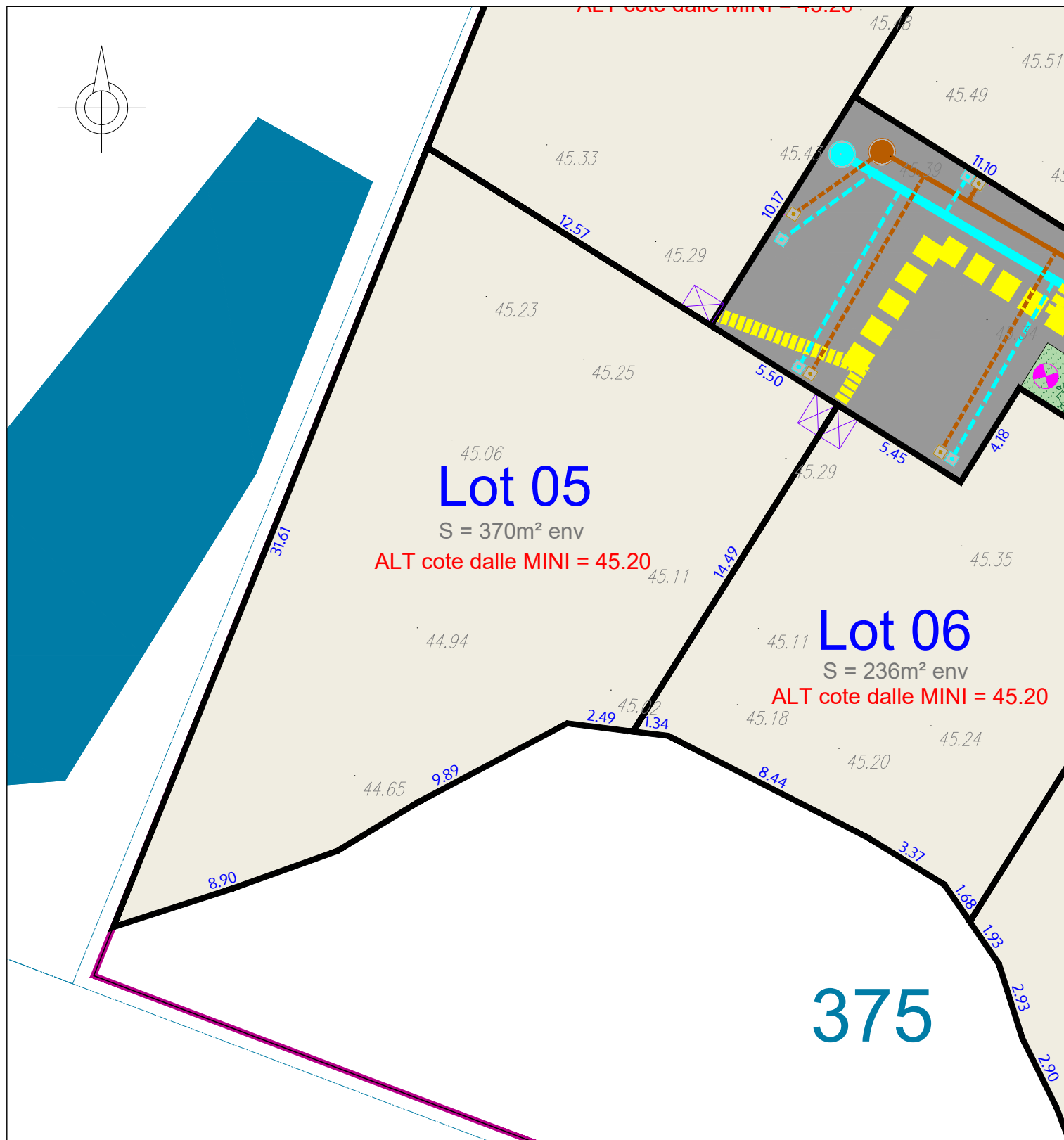


# PLAN DE BORNAGE ET DES BRANCHEMENTS

Provisoire

ECHELLE : 1 / 200



NOTA : L'emplacement des branchements est figuratif et devra être vérifié avant tout projet de construction. L'adaptation de la construction au terrain sera étudiée en tenant compte des différents niveaux après travaux de viabilisation.

### LEGENDE

- Emplacement réservés aux branchements AEP, basse tension et Télécommunications
- Branchement EU
- Branchement EP
- Limite de lot

35.33 Relevé altimétrique avant travaux

Arbre projet

Z:\D24099 SAINT BARTHELEMY D'ANJOU FONCIER AMENAGEMENT PA\3- Documents définitifs\Documents Bornage - Division - Topo\D24099 PDV.dwg

## FONCIER AMÉNAGEMENT



## Lotissement le clos de la Romanerie

COMMUNE de SAINT BARTHELEMY D'ANJOU

### PLAN DE VENTE

Provisoire

Dressé le 28 avril 2026

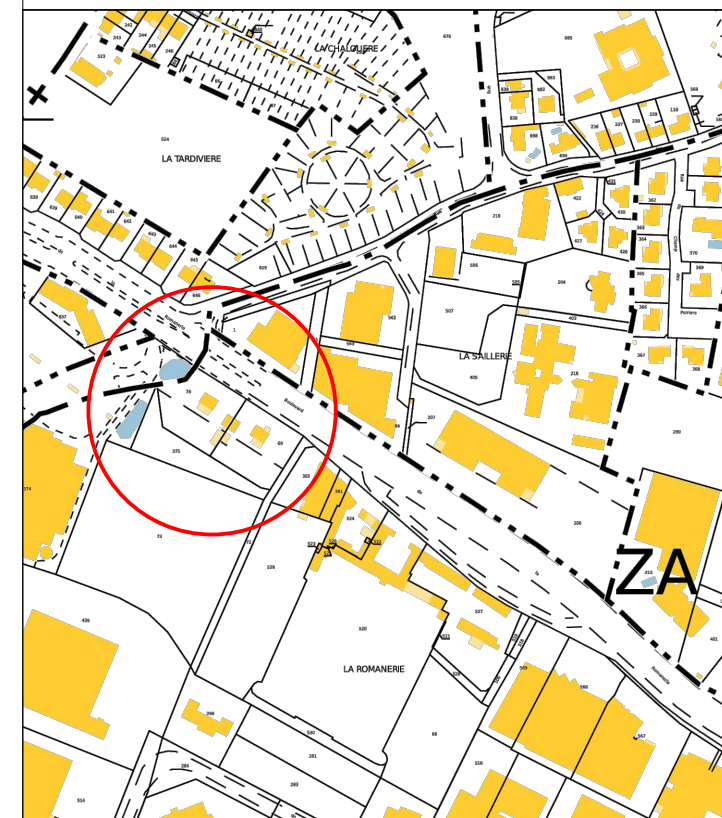
## Lot n°5

Superficie : 370 m² env Cadastre: Section ZA n° 76p et 375p

Surface de Plancher : 250 m² Servitude particulière : NON

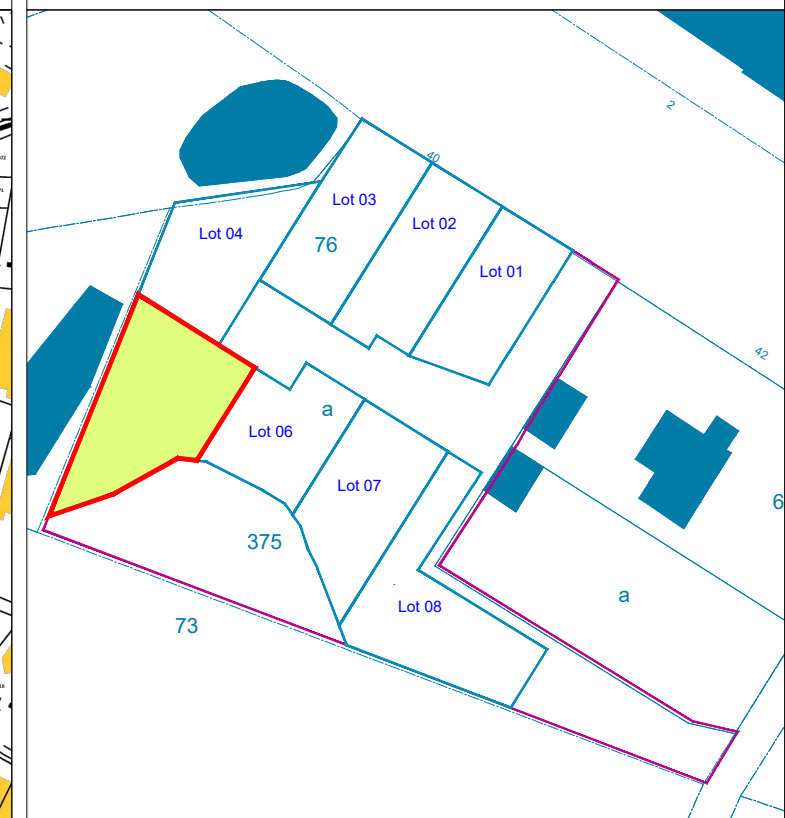
### PLAN DE SITUATION

ECHELLE : 1 / 5 000



### EXTRAIT DU PLAN CADASTRAL

ECHELLE : 1 / 1000



**INITIO**  
CONSEIL  
INGÉNIERIE VRD







12 allée Joseph Touchais - BP 50075  
DOUE LA FONTAINE  
49700 DOUE EN ANJOU  
Tél : 02 41 59 10 33

21 rue Dacier  
49400 SAUMUR  
Tél : 02 41 51 31 17

contact@initio-conseil.fr





-  Périmètre d'opération.
  -  Implantation de la construction à l'alignement.  
Pour le lot 4, la construction devra être implantée à l'alignement pour 100% de la limite indiquée au plan de composition.  
Pour les lots 1, 6 et 7 cette règle est réduite à 50% minimum.
  -  Zone constructible.
  -  Zone non constructible.
  -  Espace de stationnement ouvert. Si garage il y a, celui-ci devra être implanté en recul des espaces de stationnement, à 5m minimum.
  -  Emplacement prédéfini des coffrets techniques.
- 0 5 10 20m