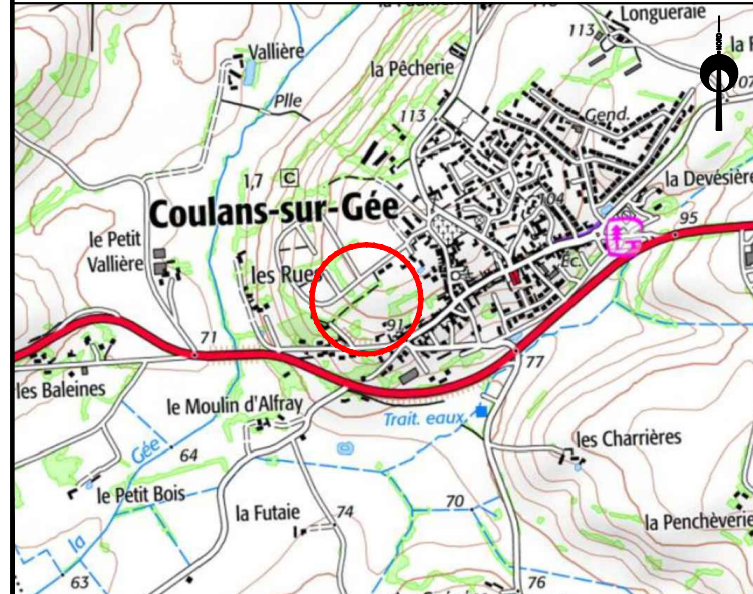


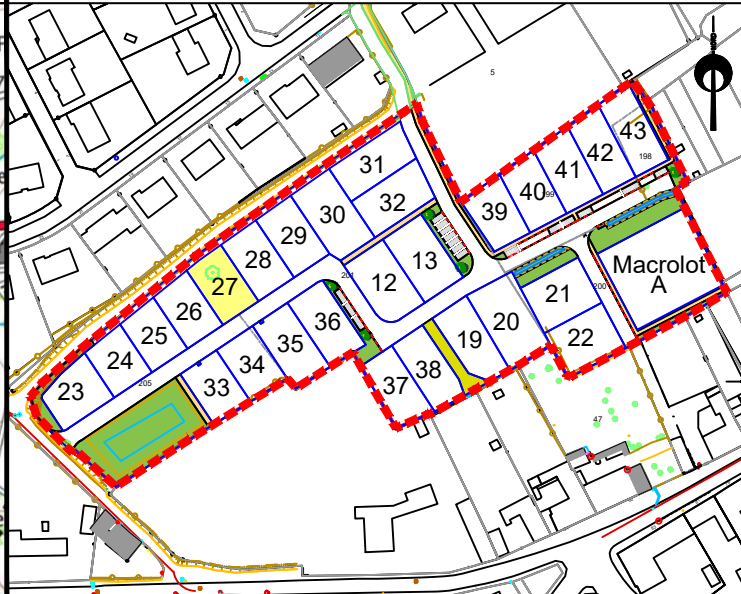
PLAN DE VENTE - LOT 27 - INDICE A

Lotissement Le Presbitère		AMÉNAGEUR FONCIER AMÉNAGEMENT
COMMUNE COULANS-SUR-GÉE (72)	ADRESSE Rue du Grand Clos	RÉFÉRENCE CADASTRALE Section AA n°198, 199, 200, 201 et 205
RÉFÉRENCE DU DOSSIER LM.155.2021 / 211949	FORMAT DU PLAN A3	DERNIÈRE MISE À JOUR DU PLAN Le 16/04/2026 par SL
SURFACE GRAPHIQUE 354 m ²	SURFACE PLANCHER 200 m ²	FICHER LM.108.2020_201558_PlanLots.dwg

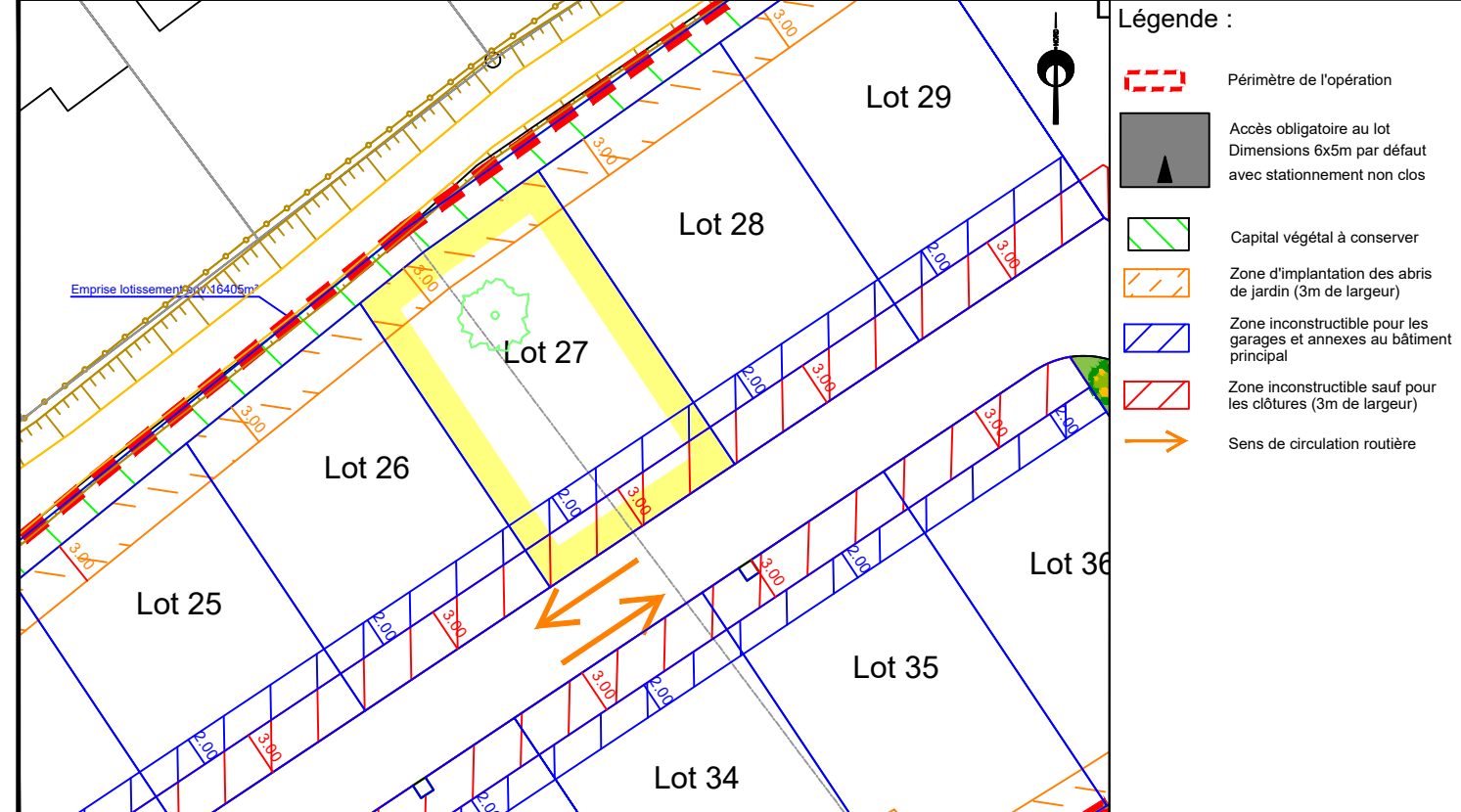
PLAN DE SITUATION - Sans échelle



PLAN D'ENSEMBLE - Sans échelle



EXTRAIT DU RÈGLEMENT GRAPHIQUE - Echelle: 1/500

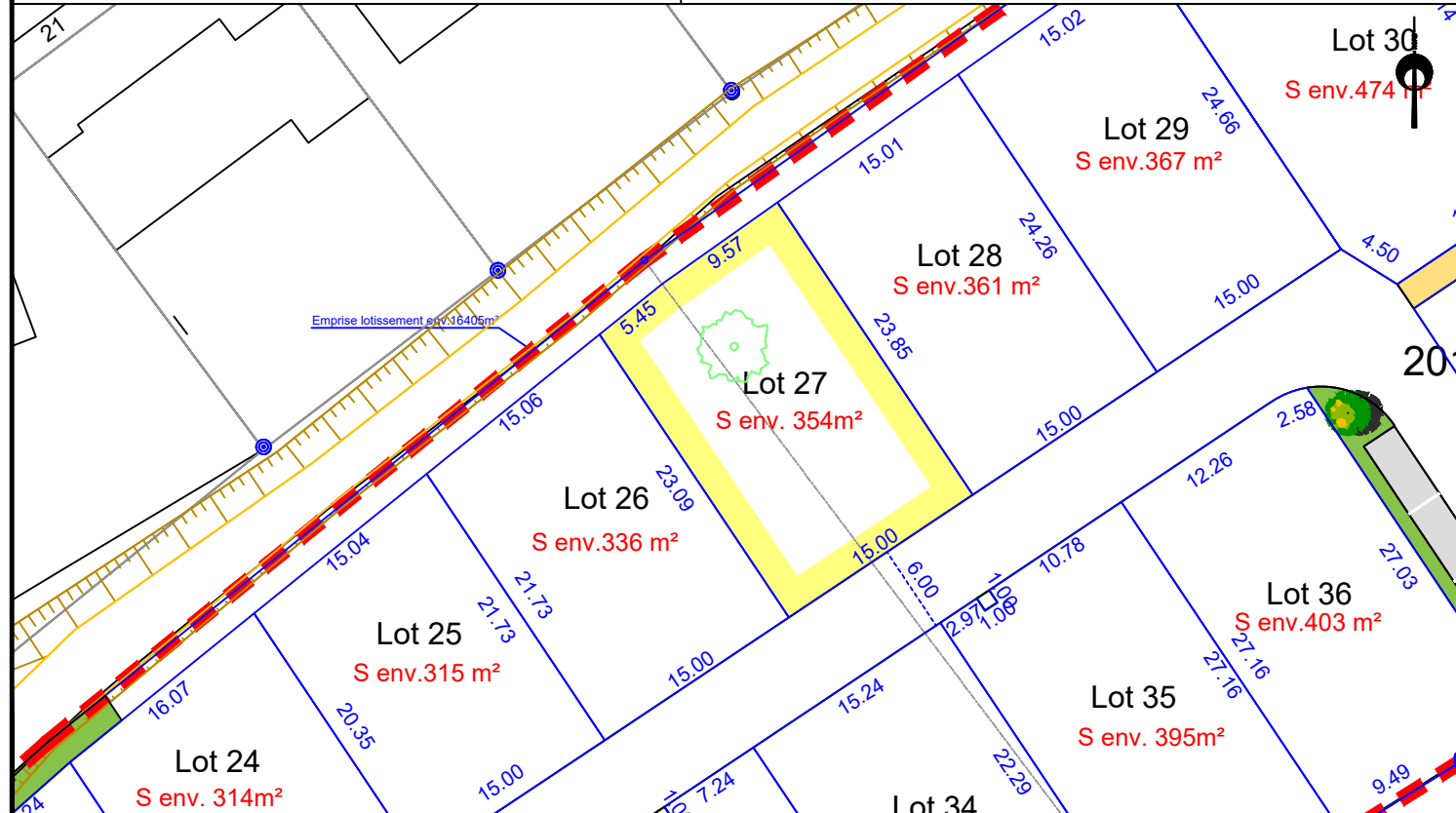


- Légende :**
- Périmètre de l'opération
 - Accès obligatoire au lot
Dimensions 6x5m par défaut
avec stationnement non clos
 - Capital végétal à conserver
 - Zone d'implantation des abris de jardin (3m de largeur)
 - Zone inconstructible pour les garages et annexes au bâtiment principal
 - Zone inconstructible sauf pour les clôtures (3m de largeur)
 - Sens de circulation routière

C2V
30, Rue de la Mission
72000 LE MANS
02 43 78 11 78
contact@c2v-architectes.fr

Observations : L'acquéreur et son constructeur devront se reporter au règlement écrit (pièce PA10a) et au règlement graphique (pièce PA10b) du permis d'aménager validé avant de lancer le projet.

PLAN DE BORNAGE- Echelle: 1/500

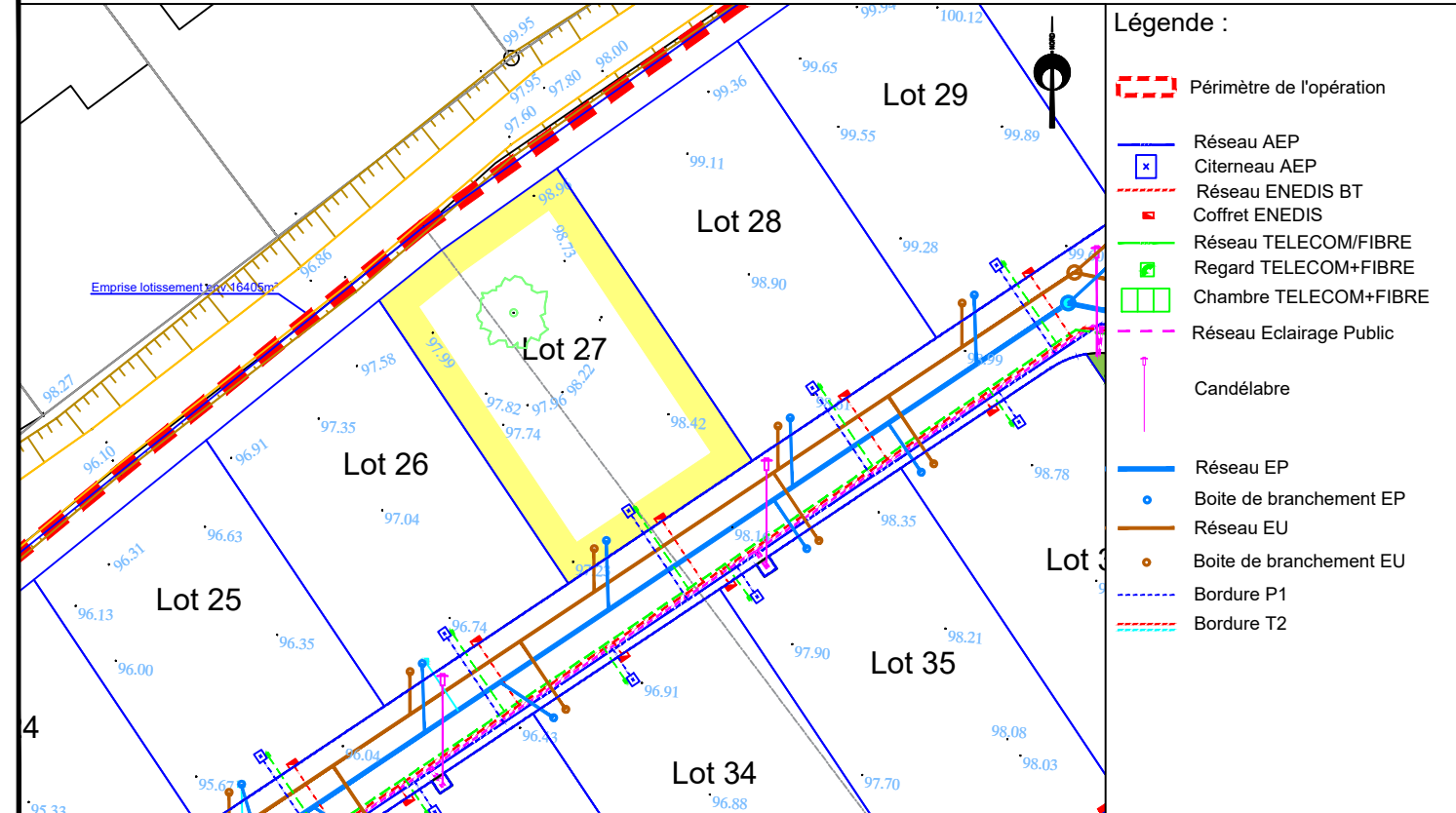


- Légende :** — Limite de propriété ●○● Bornes 10.00 Cotations

AIRGÉO
Géomètres-Experts Associés
Agence du MANS
74 avenue du Général de Gaulle
72000 LE MANS
02 43 81 47 28
lemans@airgeo.fr

Observations : L'acquéreur est tenu de contrôler la présence des bornes avant l'acquisition de son lot. Il devra veiller à la stabilité des repères portés au présent document, notamment par vérification des cotes ou autres indications qu'il comporte. Il signalera en temps utile au Géomètre toutes discordances qu'il pourrait constater.

EXTRAIT DE PLANS VRD - Echelle: 1/500



- Légende :**
- Périmètre de l'opération
 - Réseau AEP
 - Citerneau AEP
 - Réseau ENEDIS BT
 - Coffret ENEDIS
 - Réseau TELECOM/FIBRE
 - Regard TELECOM+FIBRE
 - Chambre TELECOM+FIBRE
 - Réseau Eclairage Public
 - Candélabre
 - Réseau EP
 - Boîte de branchement EP
 - Réseau EU
 - Boîte de branchement EU
 - Bordure P1
 - Bordure T2

FONCIER AMÉNAGEMENT
3 Rue René Hatet - Appt. 002
72000 LE MANS
02 43 86 64 76
bgbd.aménagement@orange.fr

Observations : Les positions et les dimensions des ouvrages sont données à titre indicatif. L'acquéreur et son constructeur devront s'assurer, après visite sur site, de la position exacte des éléments techniques. Le maître d'ouvrage et le maître d'œuvre peuvent réaliser des modifications des réseaux et des cotes voirie en phase chantier sans que leur responsabilité ne puisse être engagée.