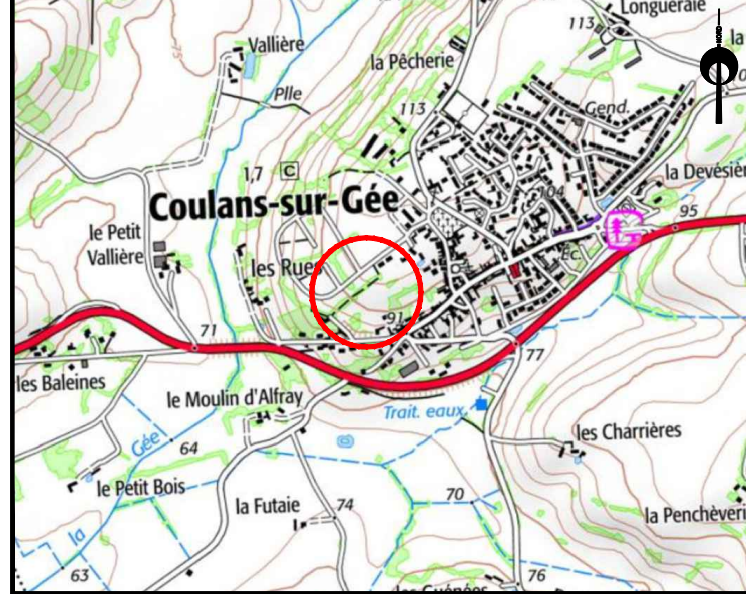


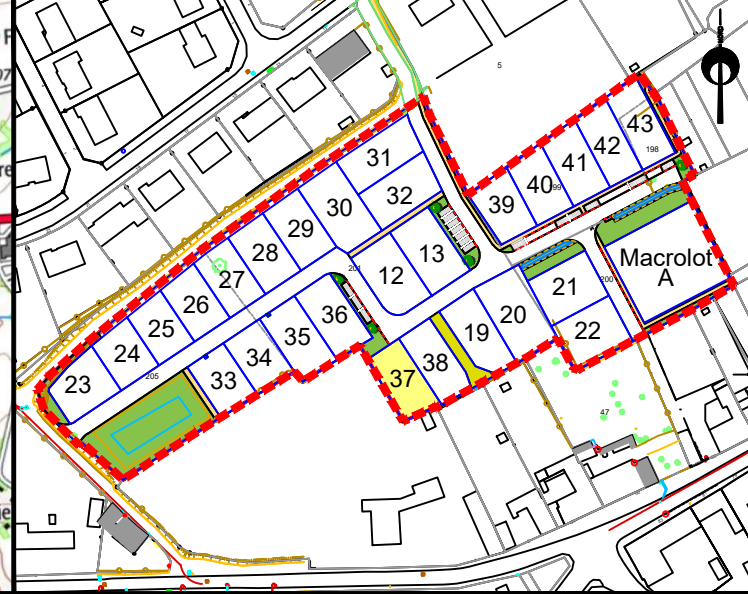
PLAN DE VENTE - LOT 37 - INDICE A

|  |  |  |
|--|--|--|
| Lotissement Le Presbitère                    |  | AMÉNAGEUR<br>FONCIER AMÉNAGEMENT                               |
| COMMUNE<br>COULANS-SUR-GÉE (72)              | ADRESSE<br>Rue du Grand Clos           | RÉFÉRENCE CADASTRALE<br>Section AA n°198, 199, 200, 201 et 205 |
| RÉFÉRENCE DU DOSSIER<br>LM.155.2021 / 211949 | FORMAT DU PLAN<br>A3                   | DERNIÈRE MISE À JOUR DU PLAN<br>Le 16/04/2026 par SL           |
| SURFACE GRAPHIQUE<br>368 m <sup>2</sup>      | SURFACE PLANCHER<br>200 m <sup>2</sup> | FICHER<br>LM.108.2020_201558_PlanLots.dwg                      |

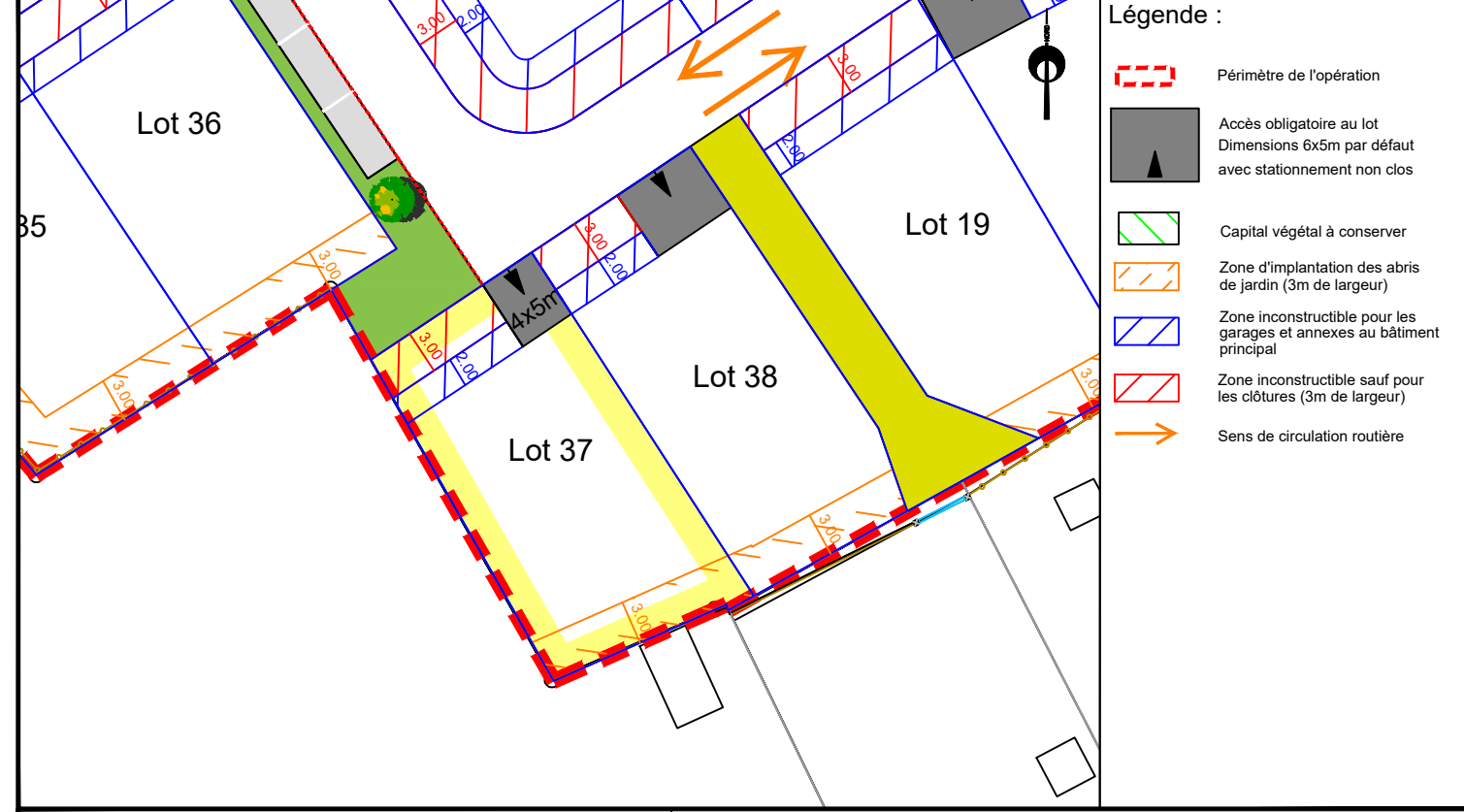
PLAN DE SITUATION - Sans échelle



PLAN D'ENSEMBLE - Sans échelle



EXTRAIT DU RÈGLEMENT GRAPHIQUE - Echelle: 1/500

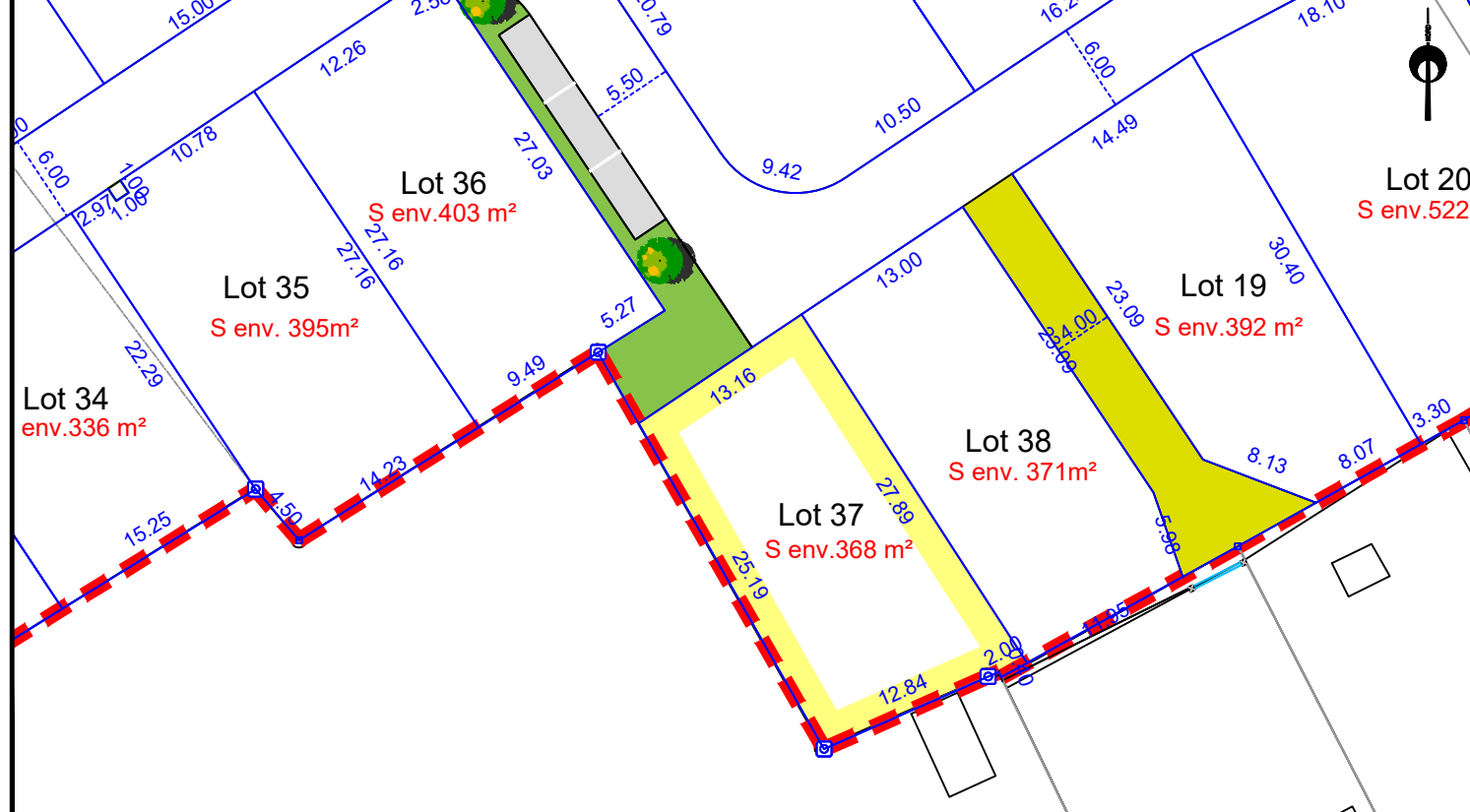


- Légende :
- Périmètre de l'opération
  - Accès obligatoire au lot  
Dimensions 6x5m par défaut  
avec stationnement non clos
  - Capital végétal à conserver
  - Zone d'implantation des abris  
de jardin (3m de largeur)
  - Zone inconstructible pour les  
garages et annexes au bâtiment  
principal
  - Zone inconstructible sauf pour  
les clôtures (3m de largeur)
  - Sens de circulation routière

**C2V**  
30, Rue de la Mission  
72000 LE MANS  
02 43 78 11 78  
contact@c2v-architectes.fr

Observations : L'acquéreur et son constructeur devront se reporter au règlement écrit (pièce PA10a) et au règlement graphique (pièce PA10b) du permis d'aménager validé avant de lancer le projet.

PLAN DE BORNAGE- Echelle: 1/500

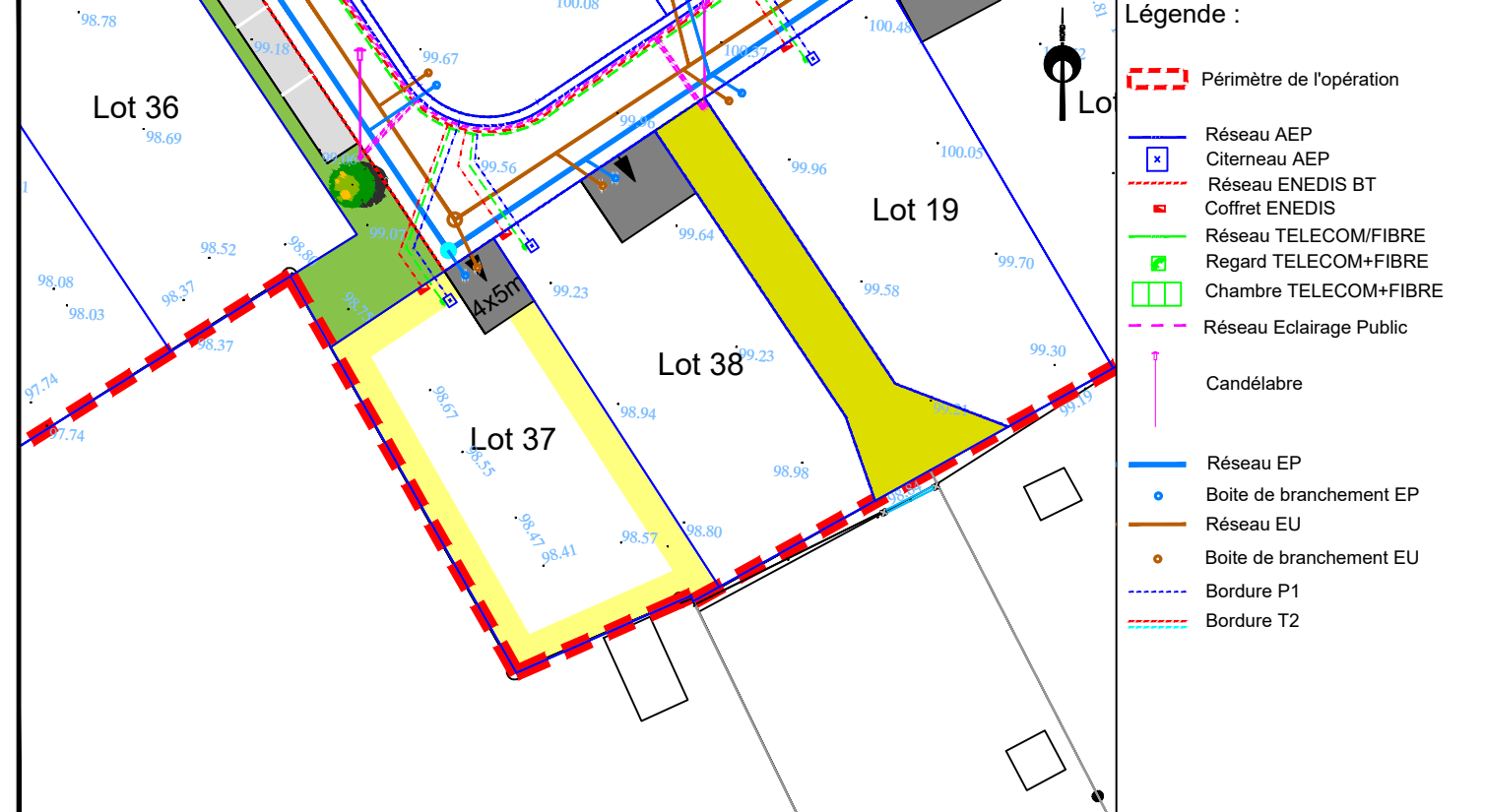


- Légende : — Limite de propriété ●○●● Bornes 10.00 Cotations

**AIRGÉO**  
Géomètres-Experts Associés  
Agence du MANS  
74 avenue du Général de Gaulle  
72000 LE MANS  
02 43 81 47 28  
lemans@airgeo.fr

Observations : L'acquéreur est tenu de contrôler la présence des bornes avant l'acquisition de son lot. Il devra veiller à la stabilité des repères portés au présent document, notamment par vérification des cotes ou autres indications qu'il comporte. Il signalera en temps utile au Géomètre toutes discordances qu'il pourrait constater.

EXTRAIT DE PLANS VRD - Echelle: 1/500



- Légende :
- Périmètre de l'opération
  - Réseau AEP
  - Citerneau AEP
  - Réseau ENEDIS BT
  - Coffret ENEDIS
  - Réseau TELECOM/FIBRE
  - Regard TELECOM+FIBRE
  - Chambre TELECOM+FIBRE
  - Réseau Eclairage Public
  - Candélabre
  - Réseau EP
  - Boîte de branchement EP
  - Réseau EU
  - Boîte de branchement EU
  - Bordure P1
  - Bordure T2

**FONCIER AMÉNAGEMENT**  
3 Rue René Hatet - Appt. 002  
72000 LE MANS  
02 43 86 64 76  
bgbd.aménagement@orange.fr

Observations : Les positions et les dimensions des ouvrages sont données à titre indicatif. L'acquéreur et son constructeur devront s'assurer, après visite sur site, de la position exacte des éléments techniques. Le maître d'ouvrage et le maître d'oeuvre peuvent réaliser des modifications des réseaux et des cotes voirie en phase chantier sans que leur responsabilité ne puisse être engagée.