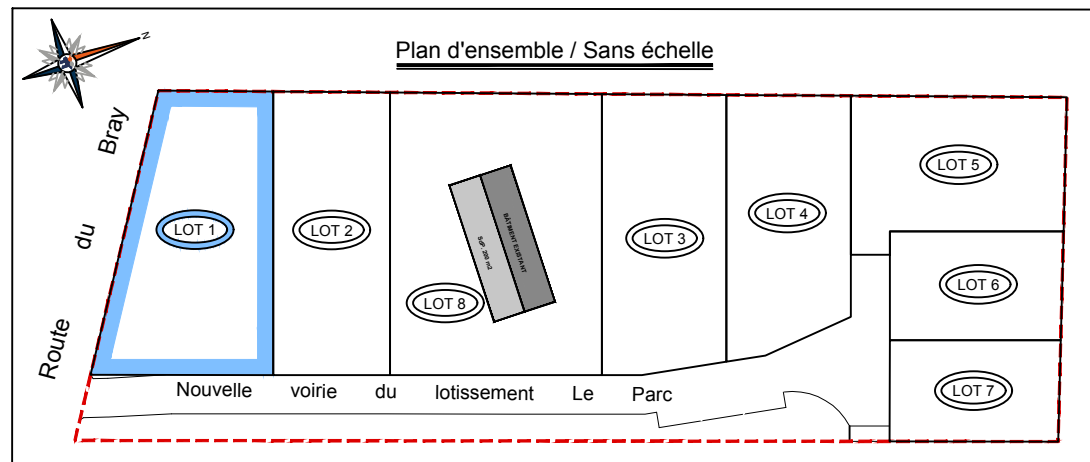
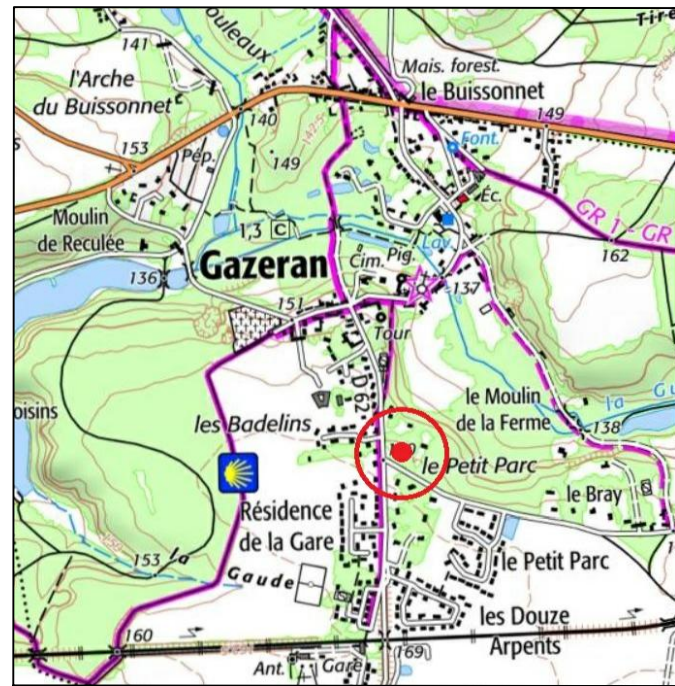
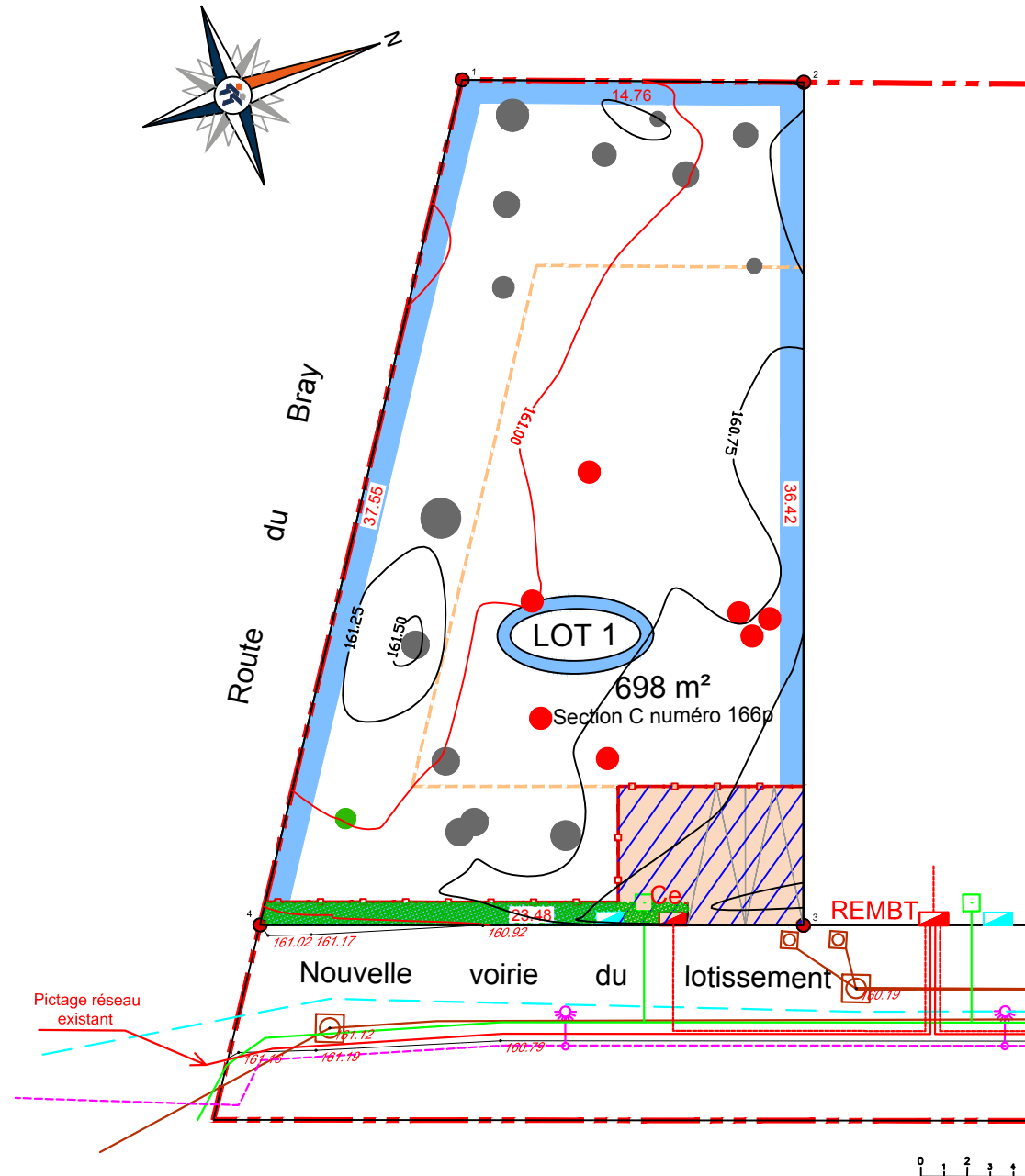


Plan de situation / Sans échelle



Plan du Lot n° 1 / Echelle 1/300ème



Nota :
Positionnement et dimensionnement des réseaux donnés à titre indicatif. Le lotisseur se réserve la faculté d'apporter des modifications sans compromettre les caractéristiques essentielles du projet.

Réglementation graphique & Légende

- Limite de l'opération
 - Borne O.G.E.
 - Limite d'implantation de la maison
 - Clôture type 2 donnant sur voie
 - Haie obligatoire
 - Arbres conservés
 - Arbres abattus
 - Arbres à planter, essences au choix parmi palette végétale ci-dessous (charge acquéreur)
 - Place de stationnement
 - Zone d'implantation possible des places de stationnement privées (minimum 2 places), accès glissant
Revêtement perméable : dalles engazonnées ou pavés drainants gris
Charge acquéreur
 - Zone d'implantation fixe de 2 places de stationnement privées
Revêtement perméable : dalles engazonnées ou pavés drainants gris
Charge acquéreur
- Réseau d'Eaux Usées :**
- Regard de visite Ø1000
 - Collecteur PVC CR16 Ø200
 - Tabouret de branchement
 - Branchement PVC CR16 Ø125
 - Refoulement PEHD CR16 Ø160
- Réseau d'Adduction d'Eau Potable :**
- Conduite PVC Ø64/75
 - Branchement PEHD 19/25
 - B. AEP Ø600 // Vanne et Purge
 - Borne de branchement de type ISOTER
- Réseaux électrique**
- Réseau Electrique
 - Coffret de branchement
- Réseaux de télécommunications**
- Réseau Téléphonique
 - Chambre de tirage type L0t
- Réseaux d'éclairage public**
- Fourreau Ø63 + 1 câblette de terre 25²
 - Candélabre

- | | |
|---|---|
| Acer palmatum 'Sango Kaku' Erable du Japon 'Sango Kaku' | Malus 'John Downie' Pommier d'ornement 'John Downie' |
| Acer platanoides 'Globosum' Erable boule 'Globosum' | Prunus 'Accolade' Cerisier du Japon 'Accolade' |
| Acer pseudoplatanus 'Brilliantissimum' Erable du Japon 'Sango Kaku' | Prunus mahaleb Cerisier de Sainte-Luce |
| Cornus controversa 'Variegata' Cornouiller controversé 'Variegata' | Robinia pseudoacacia 'Umbraculifera' Robinier faux-acacia 'Umbraculifera' |
| Fraxinus ornus 'Doelisk' Frêne à fleurs 'Doelisk' | Tilia cordata 'Rancho' Tilleul à petites feuilles 'Rancho' |

R60795-PlansDeVente-Ind(E).dwg

Affaire N° R60795

CLIENT
FONCIER AMENAGEMENT
3 Rue René Hatet
Appt n° 2
72000 LE MANS

Département des Yvelines (78)
Commune de GAZERAN

Parcelle cadastrée C n° 166

PLAN DE VENTE
Lot 1

OBSERVATIONS & NOTAS
Relevés effectués le 24 mai 2018.

La précision des données numériques dépend de l'échelle graphique pour laquelle le plan a été établi. Ces précisions respectent les décrets réglementant notre profession et sont conformes aux tolérances dictées par l'Ordre des Géomètres Experts.

| | |
|-------------|------------|
| INDICE | E |
| DATE | 15/07/2019 |
| DESSINE PAR | BC |
| VERIFIE PAR | EN |



RAMBOUILLET
1, rue Hippolyte Mège-Mouriès
78120 RAMBOUILLET
Tél. 01 34 57 17 17
Fax. 01 34 57 17 19
yvelines@ttge.fr
RESPONSABLE : EDOUARD NOEL
INSCRIPTION A L'ORDRE SOUS LE N°05993

