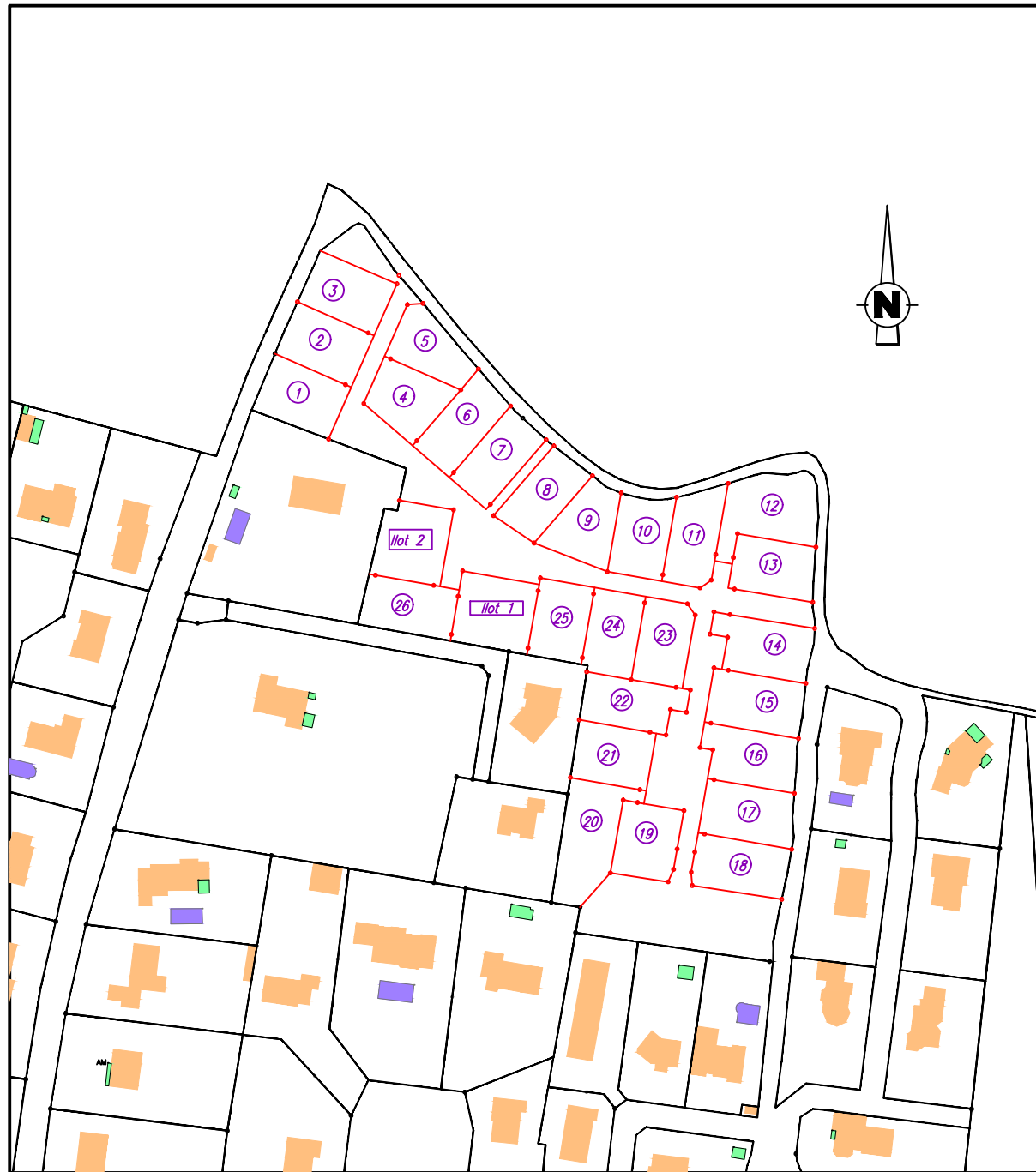


# EXTRAIT DU PLAN CADASTRAL

Echelle : 1/2000



## Foncier Aménagement

DEPARTEMENT du MAINE et LOIRE  
COMMUNE DE SAINT MELAINE SUR AUBANCE  
Route du Plessis

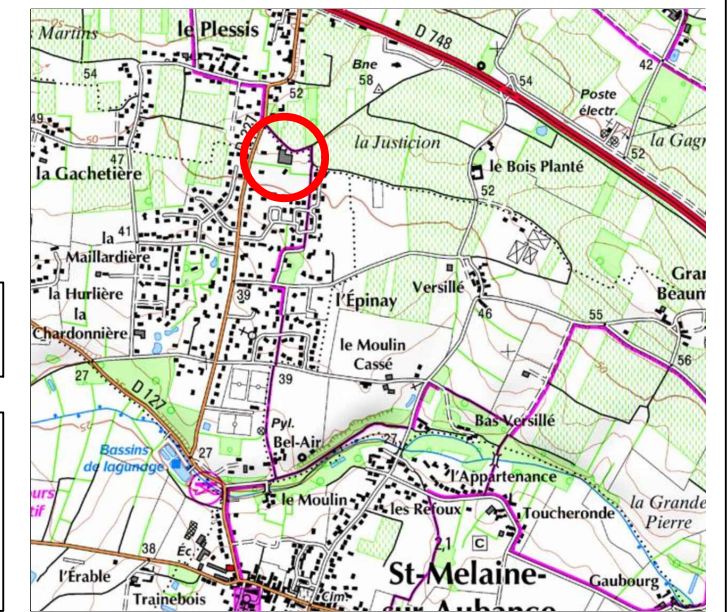
### Lotissement "La Justicion"

## Lot n° 10

Cadastre : AM n°154

Surface : 420 m<sup>2</sup>  
Surface de Plancher : 300 m<sup>2</sup>  
Servitude particulière : NON

PLAN DE SITUATION 1/25000



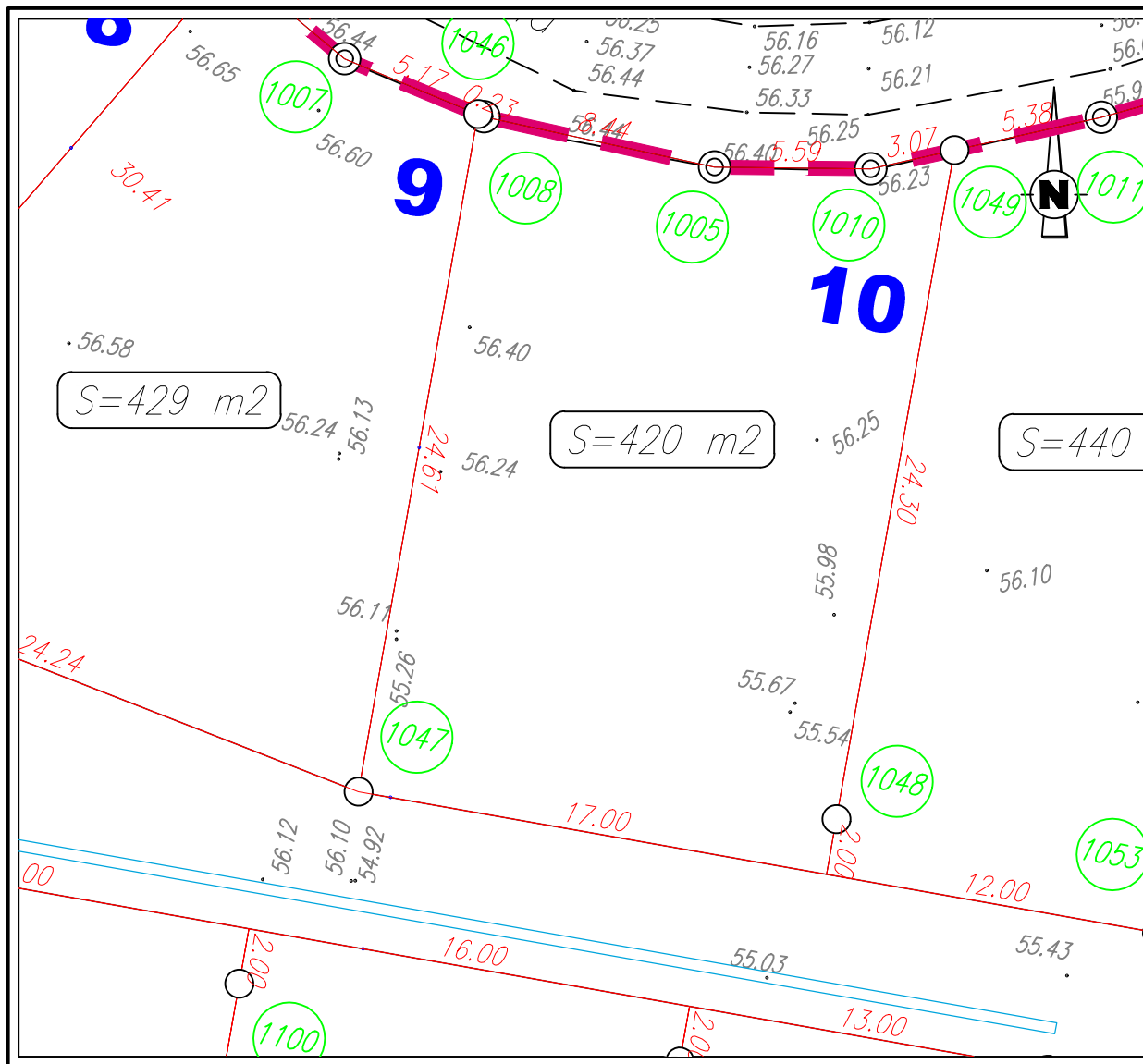
## PLAN DE VENTE

Réalisé : le 24/04/2017

 Benoît ONILLON - Emmanuel DURET  
Pierre MENEGUZZER - Romuald BÛCHER  
Géomètres Experts Fonciers Associés  
12 allée Joseph Touchais - BP 75  
49700 Doué la Fontaine  
Tel : 02 41 59 10 33  
Fax : 02 41 59 25 39  
[douelafontaine@onillonduret.com](mailto:douelafontaine@onillonduret.com)

# PLAN DE BORNAGE

ECHELLE : 1 / 250



## LEGENDE

- Nouvelle borne plastique
- ⊙ Ancienne borne plastique
- <sub>bc</sub> Ancienne borne

## Coordonnées des bornes du lot

MAT	X	Y
1008	1436255.56	6248482.40
1009	1436263.80	6248480.60
1010	1436269.39	6248480.54
1046	1436255.35	6248482.49
1047	1436251.07	6248458.26
1048	1436268.16	6248457.28
1049	1436272.38	6248481.21

**NUMERO DU LOT : 10**

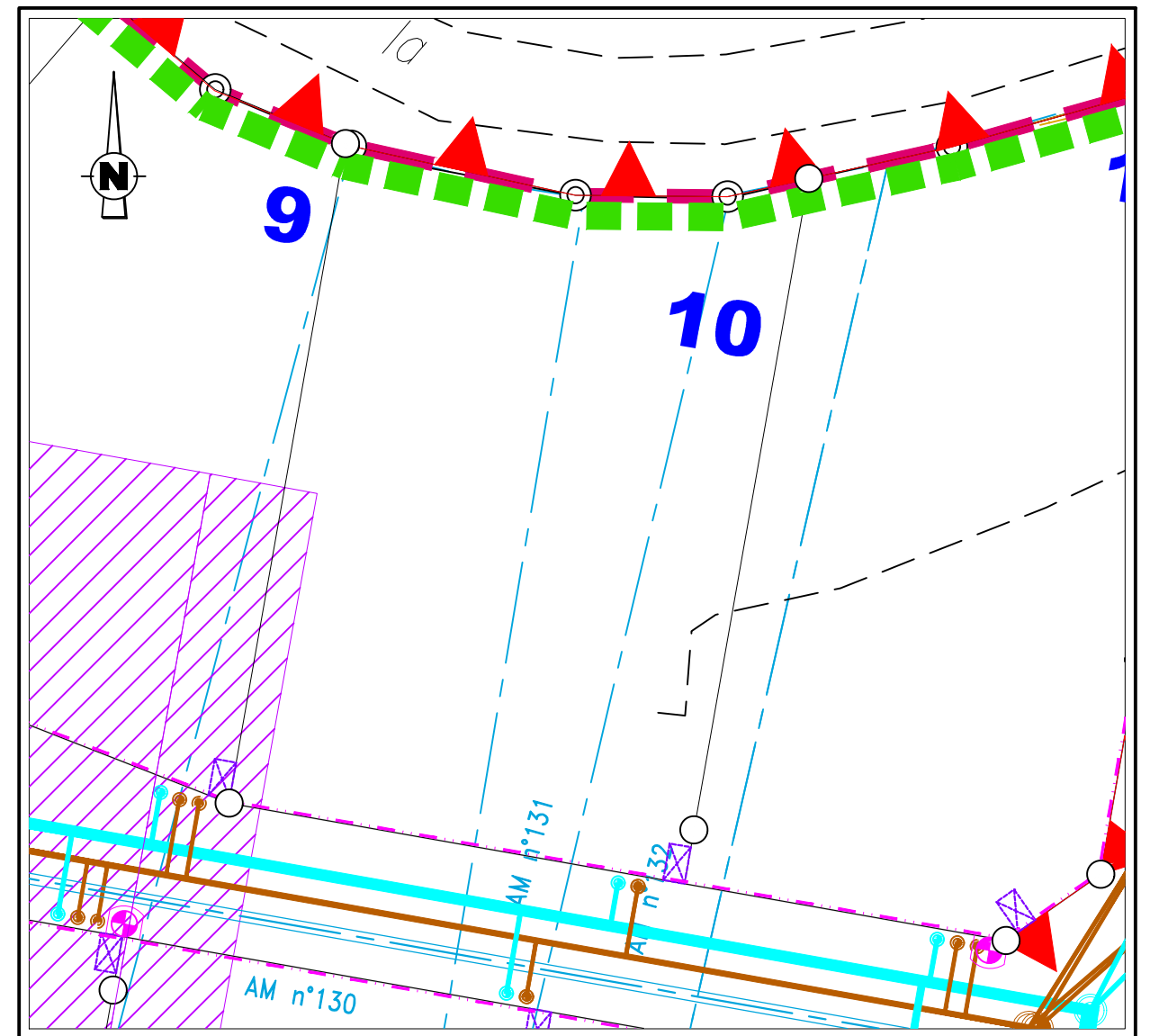
**SUPERFICIE : 420 m<sup>2</sup>**

Section AM n°154

**Benoit ONILLON - Emmanuel DURET**  
**Pierre MENEGUZZER - Romuald BUCHER**  
 Géomètres Experts Fonciers Associés  
 12 allée Joseph Touchais - BP 75  
 49700 Doué la Fontaine  
 Tel : 02 41 59 10 33  
 Fax : 02 41 59 25 39  
 douelafontaine@onillonduret.com

# PLAN DE MASSE ET BRANCHEMENTS

ECHELLE : 1 / 250



## Légende:

- ⊕ Candélabre
- Boîte de branchement particulier Eaux Pluviales # 315 tampon fonte  
Branchement particulier Eaux Pluviales # 160 PVC CR8
- Boîte de branchement particulier Eaux Usées # 315 tampon fonte  
Branchement particulier Eaux Usées # 125 PVC CR8
- ⊕ Haie bocagère existante à préserver
- ⊕ Haie bocagère à planter.
- ⊕ Accroche bâtie de la construction principale d'habitation ou d'une annexe sur la limite avec le domaine public.
- ⊕ Accroche bâtie de la construction principale d'habitation ou d'une annexe sur la limite avec le domaine public obligatoire pour 40 % du front bâti
- ⊕ Muret en pierre local à construire jusqu'à la construction.
- ⊕ Accroche bâtie de la construction principale d'habitation ou annexe minimale de 2 x 3 ml
- ⊕ Zone non constructible sauf pour les abris de jardin d'excédant pas 15 m<sup>2</sup> d'emprise au sol.
- ⊕ Zone non constructible.
- ⊕ Accès automobile interdit
- ⊕ Position des coffrets d'électricité, de télécommunications et d'eau potable
- ⊕ Emprise de démolition du bâti existant. Sondage à prévoir par l'acquéreur du lot.

*NOTA : L'emplacement des branchements est figuratif et devra être vérifié avant tout projet de construction. L'adaptation de la construction au terrain sera étudiée en tenant compte des différents niveaux après travaux de viabilisation.*

**Benoit ONILLON - Emmanuel DURET**  
**Pierre MENEGUZZER - Romuald BUCHER**  
 Géomètres Experts Fonciers Associés  
 12 allée Joseph Touchais - BP 75  
 49700 Doué la Fontaine  
 Tel : 02 41 59 10 33  
 Fax : 02 41 59 25 39  
 douelafontaine@onillonduret.com