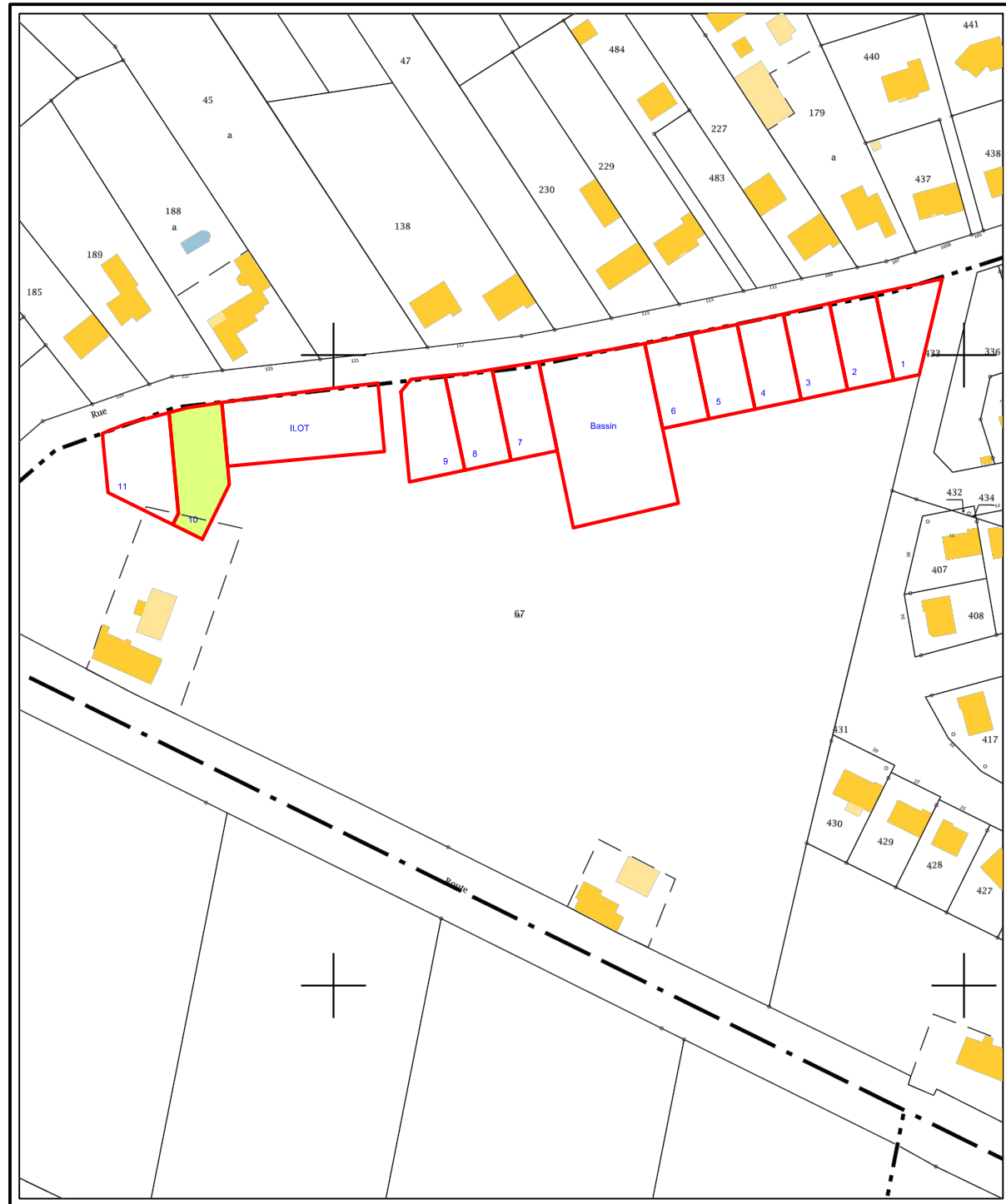


EXTRAIT DU PLAN CADASTRAL

Echelle : 1/2000



FONCIER AMÉNAGEMENT

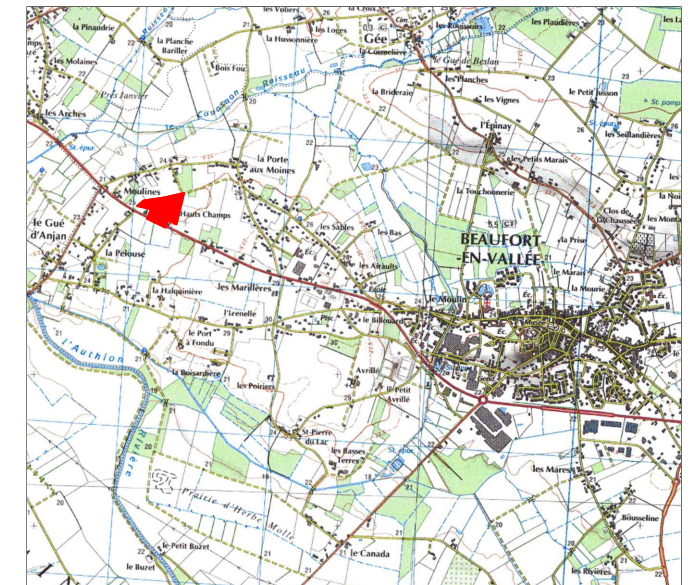


DEPARTEMENT du MAINE et LOIRE
COMMUNE DE BEAUFORT EN ANJOU
BEAUFORT EN VALLEE

Lotissement "Les Airaults"

Lot n° **10**

PLAN DE SITUATION 1/50000



Cadastre : Section ZA n°513

Surface : 621 m²

Surface de Plancher : 350 m²

Servitude particulière : NON

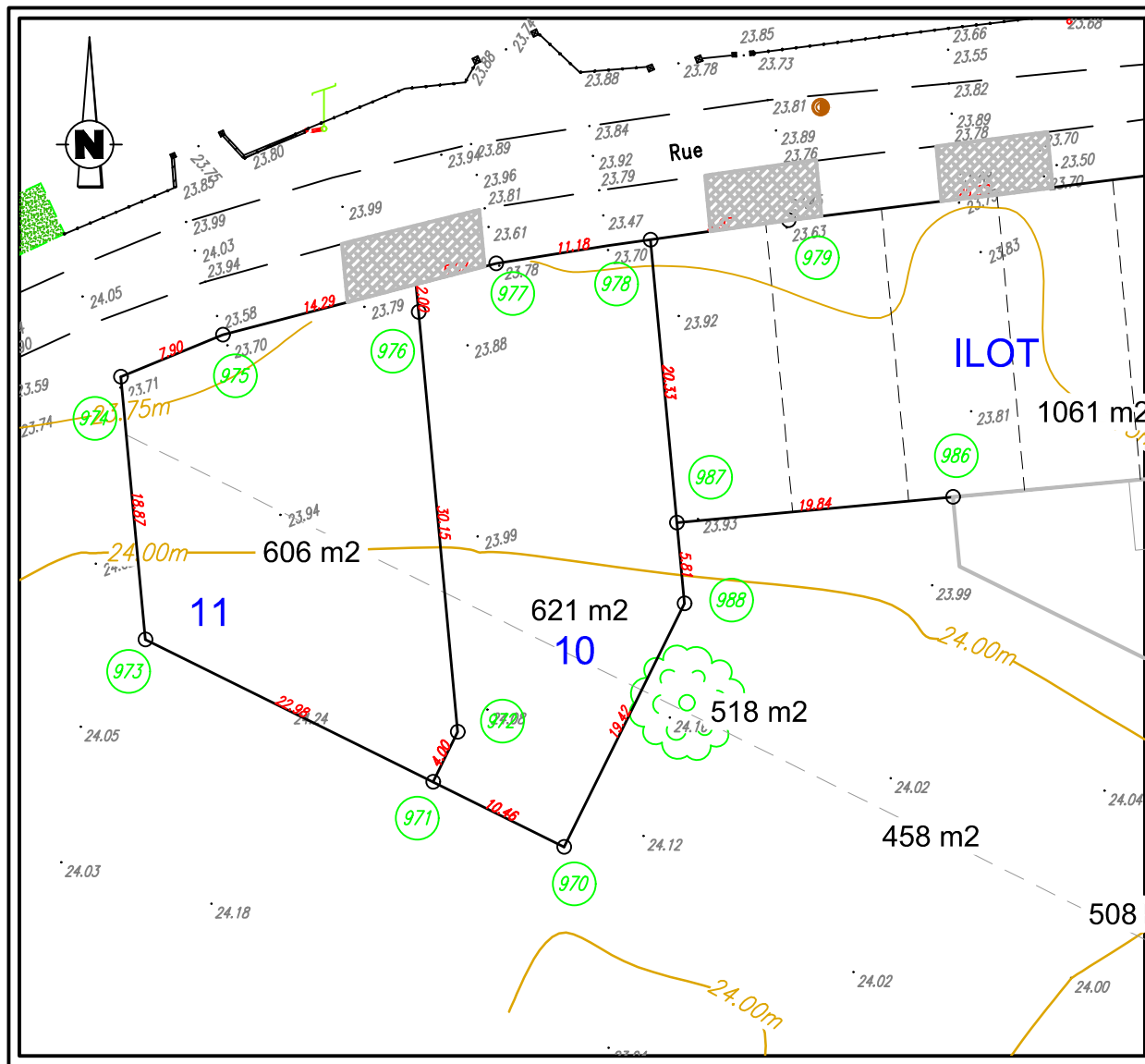
PLAN DE VENTE

Réalisé : le 31/10/2018

 Benoît ONILLON - Emmanuel DURET
Romuald BÛCHER
Géomètres Experts Fonciers Associés
12 allée Joseph Touchais - BP 75
49700 Doué la Fontaine
Tel : 02 41 59 10 33
Fax : 02 41 59 25 39
douelafontaine@onillonduret.com

PLAN DE BORNAGE

ECHELLE : 1 / 500



LEGENDE

- Nouvelle borne plastique
- ⊙ Ancienne borne plastique
- ⊙ Ancienne borne


 Benoît ONILLON - Emmanuel DURET
 Romuald BÛCHER
 Géomètres Experts Fonciers Associés
 12 allée Joseph Touchais - BP 75
 49700 Doué la Fontaine
 Tel : 02 41 59 10 33
 Fax : 02 41 59 25 39
 douelafontaine@onillonduret.com

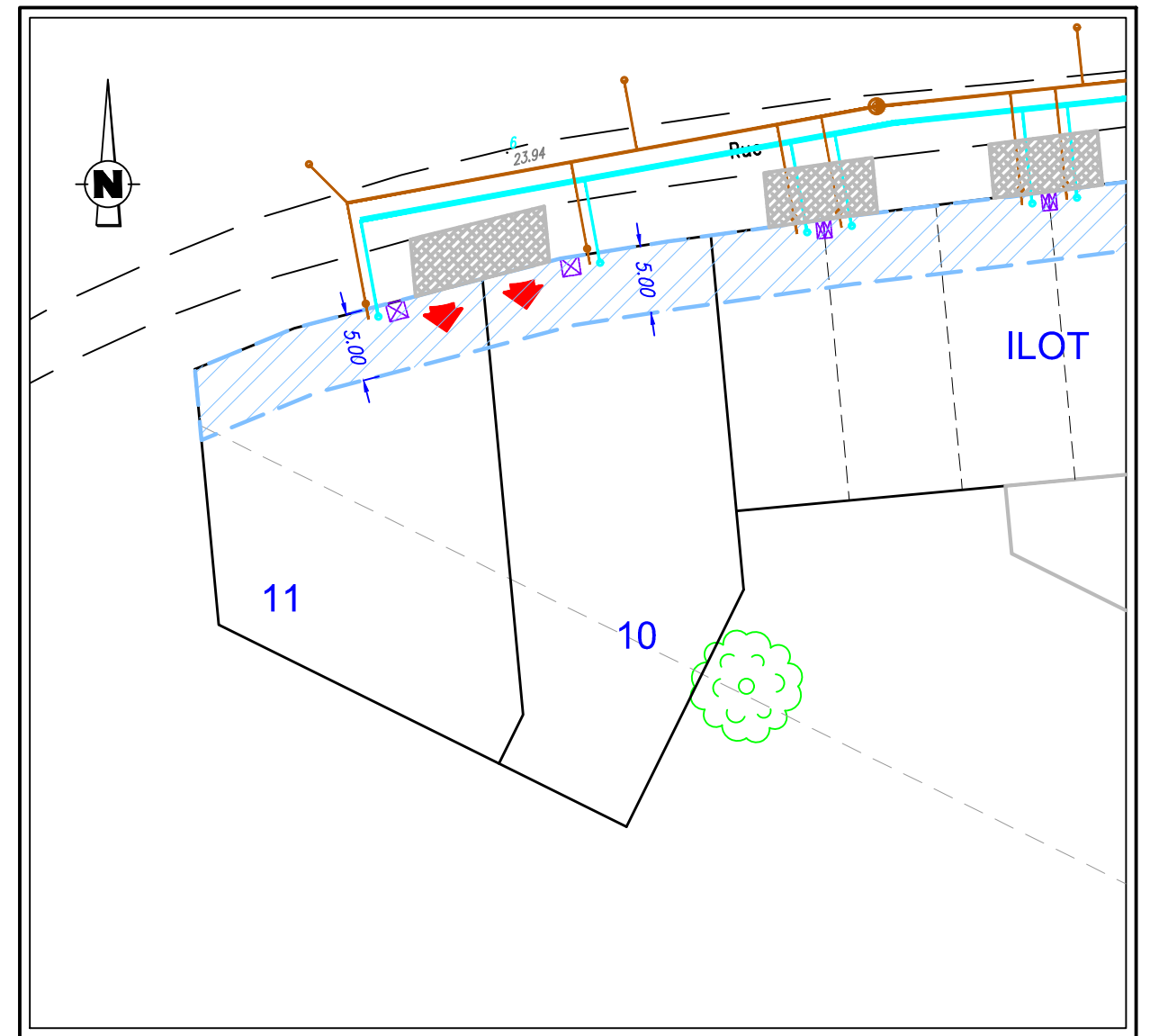
NUMERO DU LOT : 10

SUPERFICIE : 621 m²

Section ZA n°513








PLAN DE MASSE ET BRANCHEMENTS

ECHELLE : 1 / 500



NOTA : L'emplacement des branchements est figuratif et devra être vérifié avant tout projet de construction. L'adaptation de la construction au terrain sera étudiée en tenant compte des différents niveaux après travaux de viabilisation.

Légende:

-  Emplacement réservé branchements AEP, EDF Basse Tension, France Télécom
-  Boîte de branchement particulier Eaux Pluviales Ø 315 tampon fonte
Branchement particulier Eaux Pluviales Ø 160 PVC
-  Réseau principal des Eaux Pluviales
-  Boîte de branchement particulier Eaux Pluviales Ø 315 tampon fonte
Branchement particulier Eaux Pluviales Ø 125 PVC
-  Réseau principal des Eaux Usées
-  Zone non aedificandi
-  Accès imposé


 Benoît ONILLON - Emmanuel DURET
 Romuald BÛCHER
 Géomètres Experts Fonciers Associés
 12 allée Joseph Touchais - BP 75
 49700 Doué la Fontaine
 Tel : 02 41 59 10 33
 Fax : 02 41 59 25 39
 douelafontaine@onillonduret.com