

FONCIER
AMÉNAGEMENT



Département de La SARTHE

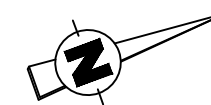
Commune de FILLE

"Beausoleil"

PLAN DE BORNAGE

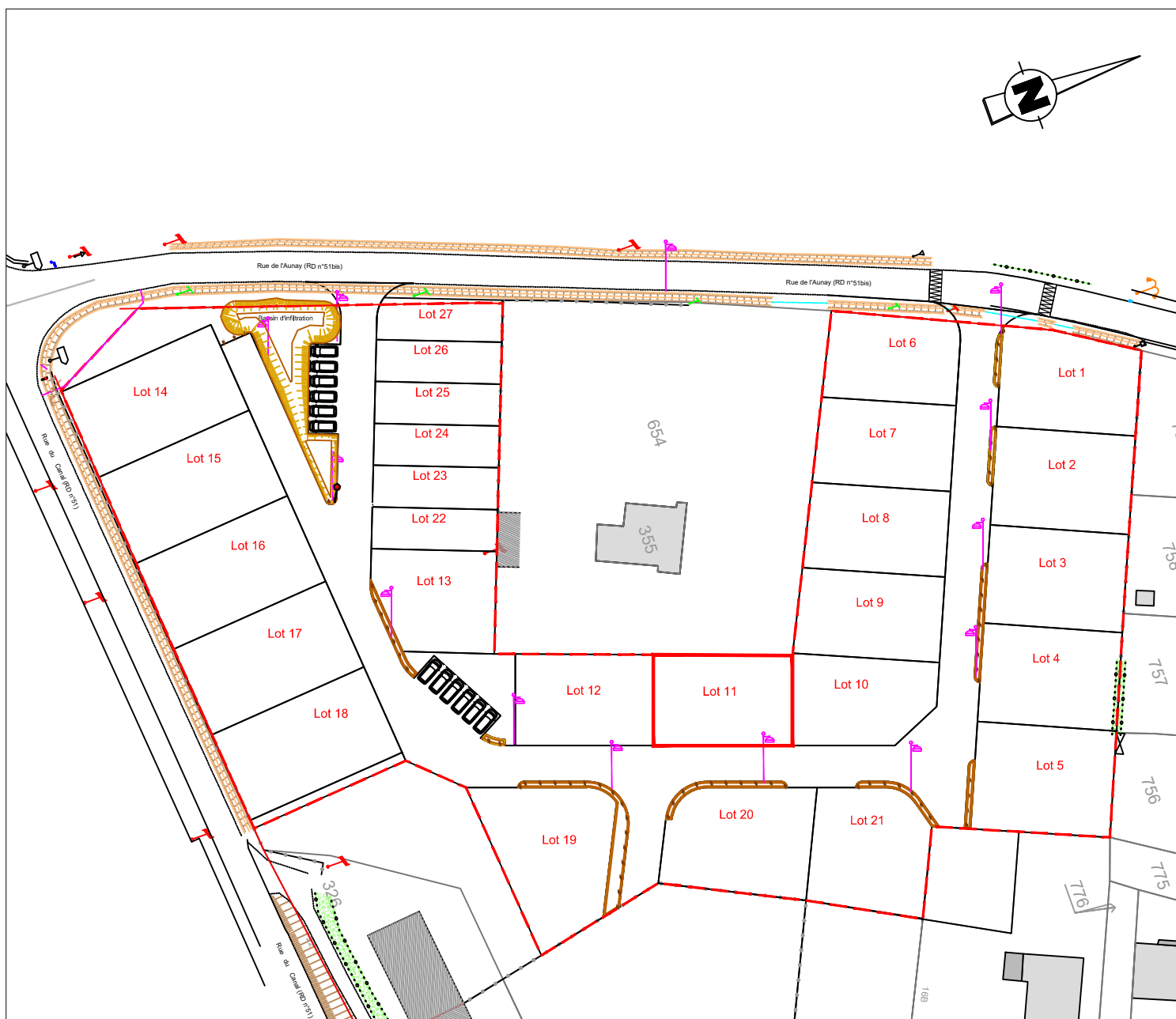
Lot n° 11

Echelle : 1/200



Section B n°
Superficie : 353 m²
Surface de plancher : 180

PROVISOIRE

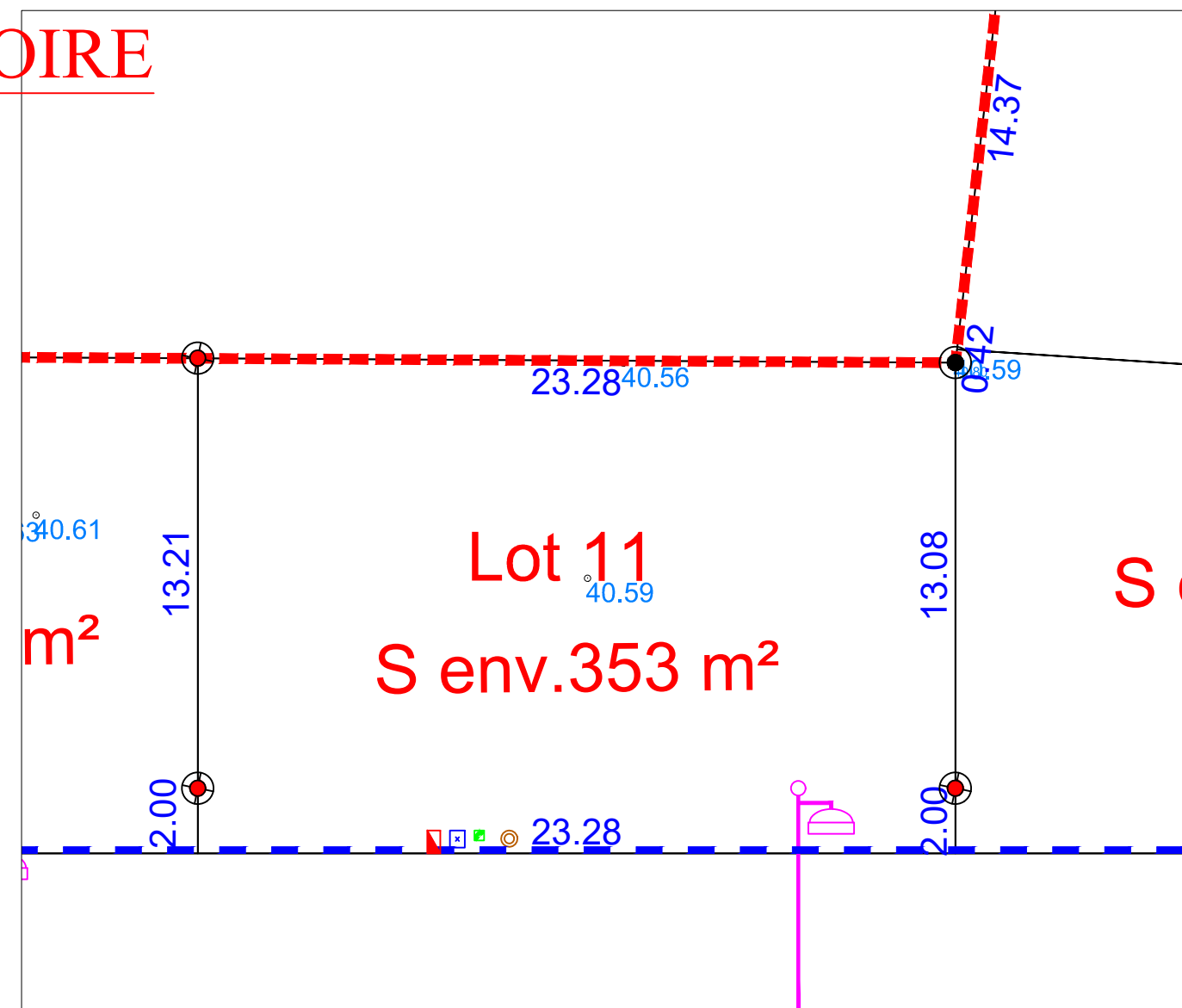


PLAN DE COMPOSITION

Echelle 1/1000

Maitre d'Ouvrage : FONCIER AMENAGEMENT
3, Rue René Hatet - Appt n°002
72000 Le Mans
Tél. 02.43.86.64.76

Géomètre-Expert : Cabinet LOISEAU
SELARL de géomètres-Experts
13 bis rue Jean Gremillon
72000 LE MANS
Tél : 02.43.23.38.10 fax : 02.43.41.42.06

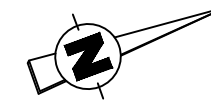


- | | |
|--|--|
| regard préfa. 30x30 mutualisée TELECOM+FIBRE | limite lotissement |
| citerneau | Chemin piétonnier |
| coffret ENEDIS BT | Altitude terrain naturel (IGN 69) |
| boîte de branchement EU
tuyau PVC CR16 Ø125 | Cote lot |
| Borne OGE plaquette nouvelle | limite lot |
| Borne OGE plaquette ancienne | bordures préfa.type P1 (vue 0cm) |
| | bordures préfa.type T2 (vue 2cm) |
| | bordures préfa.type T2 (vue 2 ou 14cm) |

N.B: La position des branchements et des réseaux est indicative.
Les cotes indiquées sur le plan sont indicatives.

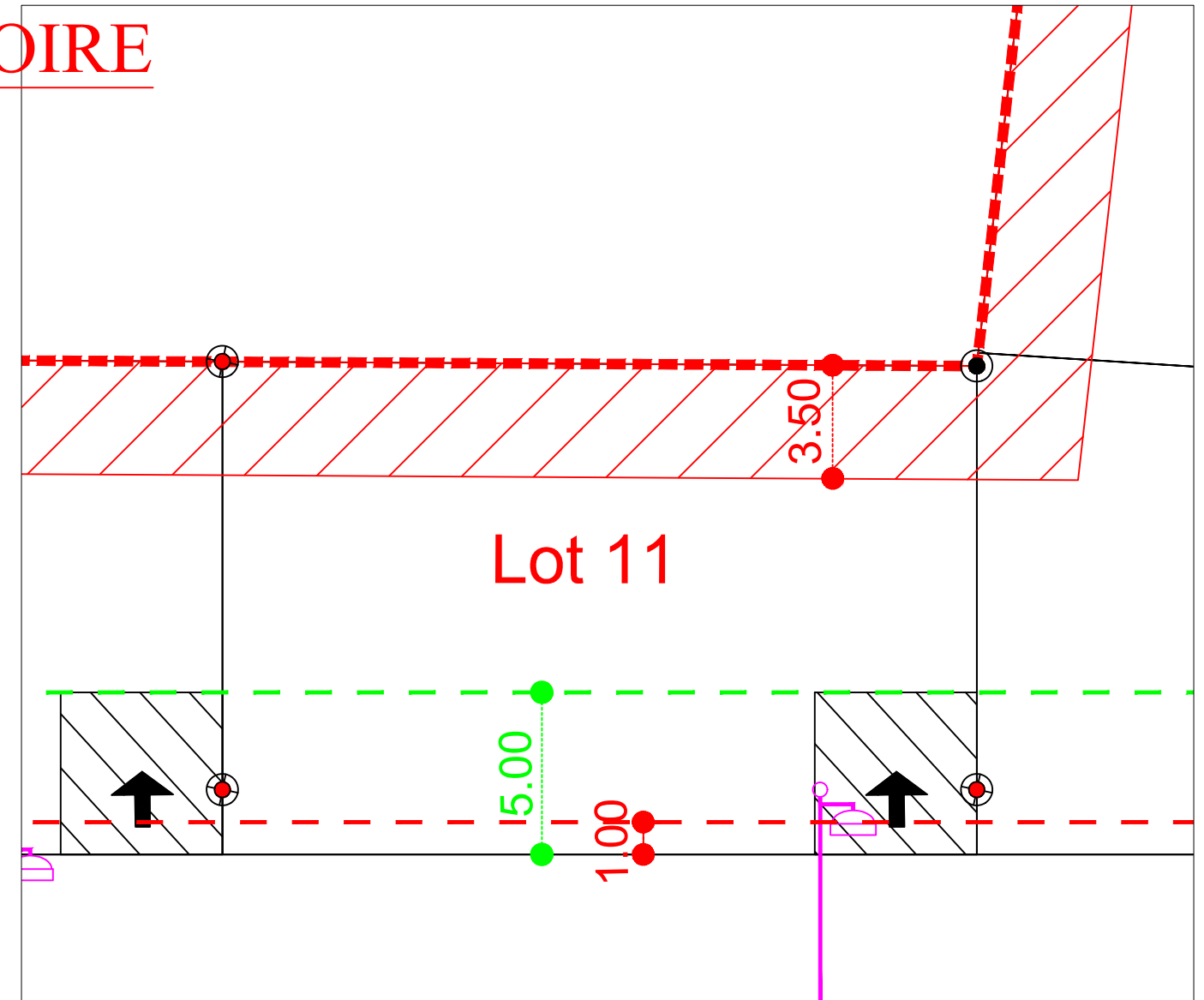
Etabli le 08 Avril 2019

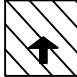



Règlement Graphique
Lot n° 11
Echelle : 1/200



NB: Les dispositions sur le règlement graphique se rajoutent aux dispositions du règlement du PLU en vigueur.

PROVISOIRE



-  accès obligatoire
-  zone d'implantation des abris de jardin
-  recul des habitations à 1m mini
-  recul des garages à 5m mini

NB: le règlement graphique est issu du PA10 du Permis d'Aménager réalisé en Avril 2018 et modifié en Juillet 2018 arrêté n°PA07213318Z0002

Etabli le 08 Avril 2019