

FONCIER
AMÉNAGEMENT



Département de La SARTHE

Commune de CORMES

"Le Clos des Rosiers"



PLAN DE COMPOSITION
Echelle 1/1000

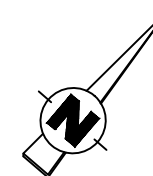
Maître d'Ouvrage : FONCIER AMÉNAGEMENT
3, Rue René Hatet - Appt n°002
72000 Le Mans
Tél. 02.43.86.64.76

Géomètre-Expert : Cabinet LOISEAU
SELARL de géomètres-Experts
13 bis rue Jean Gremillon
72000 LE MANS
Tél : 02.43.23.38.10 fax : 02.43.41.42.06

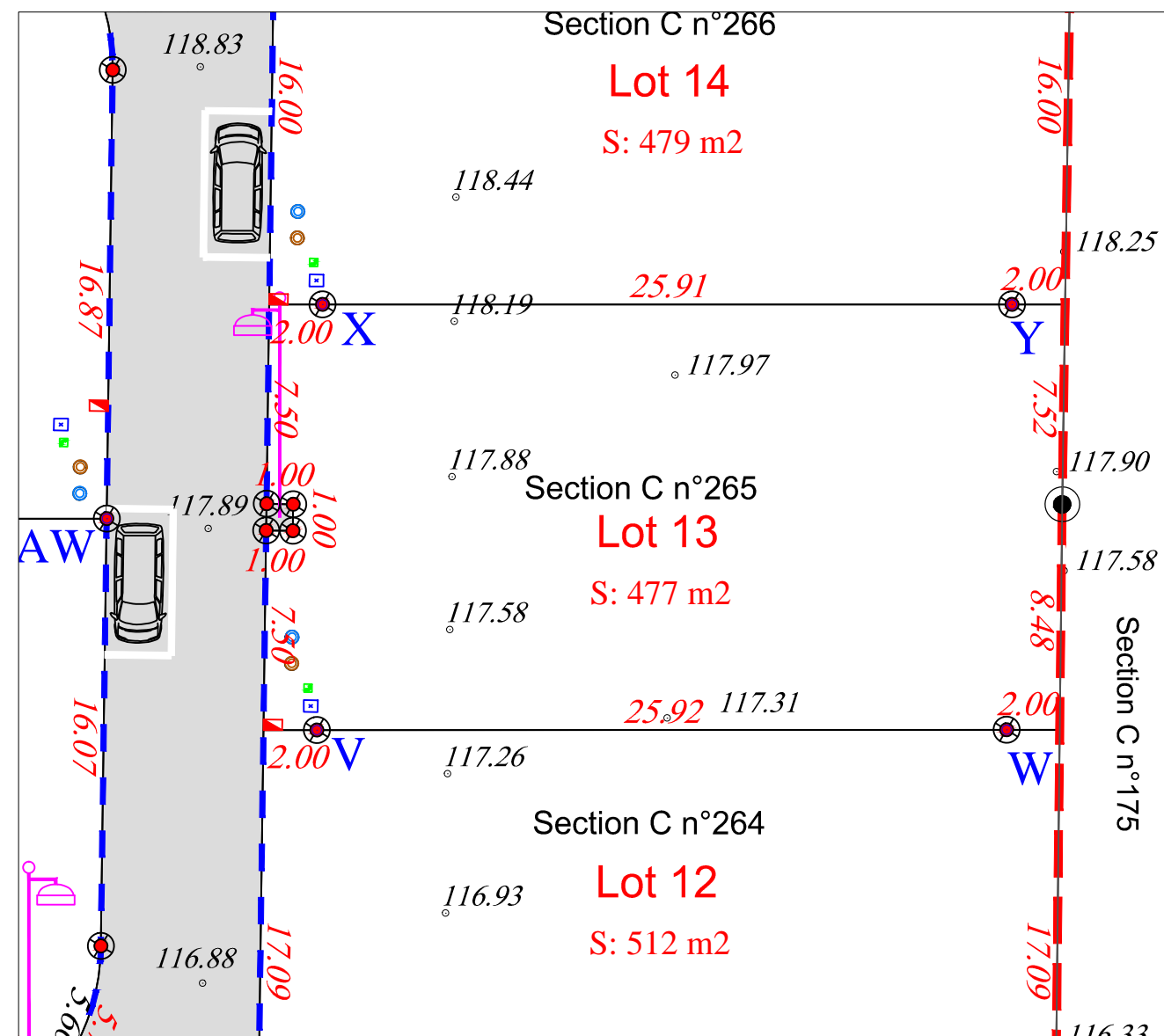
PLAN DE BORNAGE

Lot n° 13

Echelle : 1/250



Section C n° 265
Superficie : 477 m²
Surface de plancher : 180

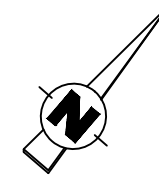


- | | |
|--|--|
| regard préfa. 30x30 mutualisée TELECOM+FIBRE | limite lotissement |
| citerneau | Chemin piétonnier |
| coffret ENEDIS BT | 100.00 Altitude terrain naturel (IGN 69) |
| boîte de branchement EP tuyau PVC CR16 Ø160 | 10.00 Cote lot |
| boîte de branchement EU tuyau PVC CR16 Ø125 | limite lot |
| Borne OGE plaquette nouvelle | bordures préfa.type P1 (vue 2cm) |
| Borne OGE plaquette ancienne | bordures préfa.type T2 (vue 2 ou 14cm) |

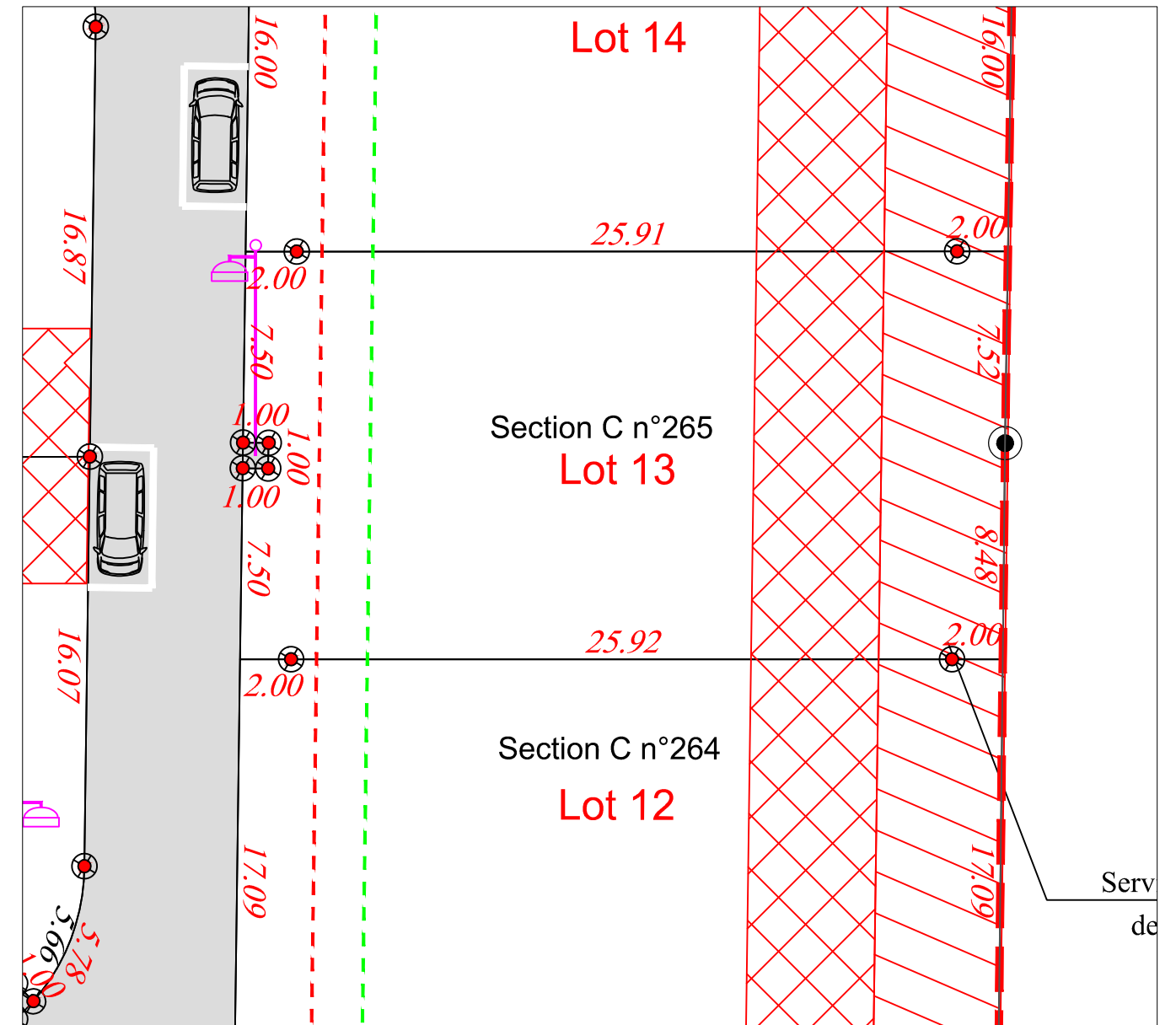
N.B : La position des branchements et des réseaux est indicative.
Les cotes indiquées sur le plan sont indicatives.







Etabli le 2 décembre 2019

Règlement Graphique
Lot n° 13
 Echelle : 1/250



NB: Les dispositions sur le règlement graphique se rajoutent aux dispositions du règlement du PLU en vigueur.



-  plantation à la charge des acquéreurs
-  bande plantée
-  recul des habitations à 3m mini
-  recul des garages à 5m mini
-  servitude passage réseaux
-  zone constructible petites annexes dissociées

NB: le règlement graphique est issu du PA10 du Permis d'Aménager réalisé en mai 2018 et modifié en mars 2019 arrêté n°PA07209318Z0001

Etabli le 2 décembre 2019