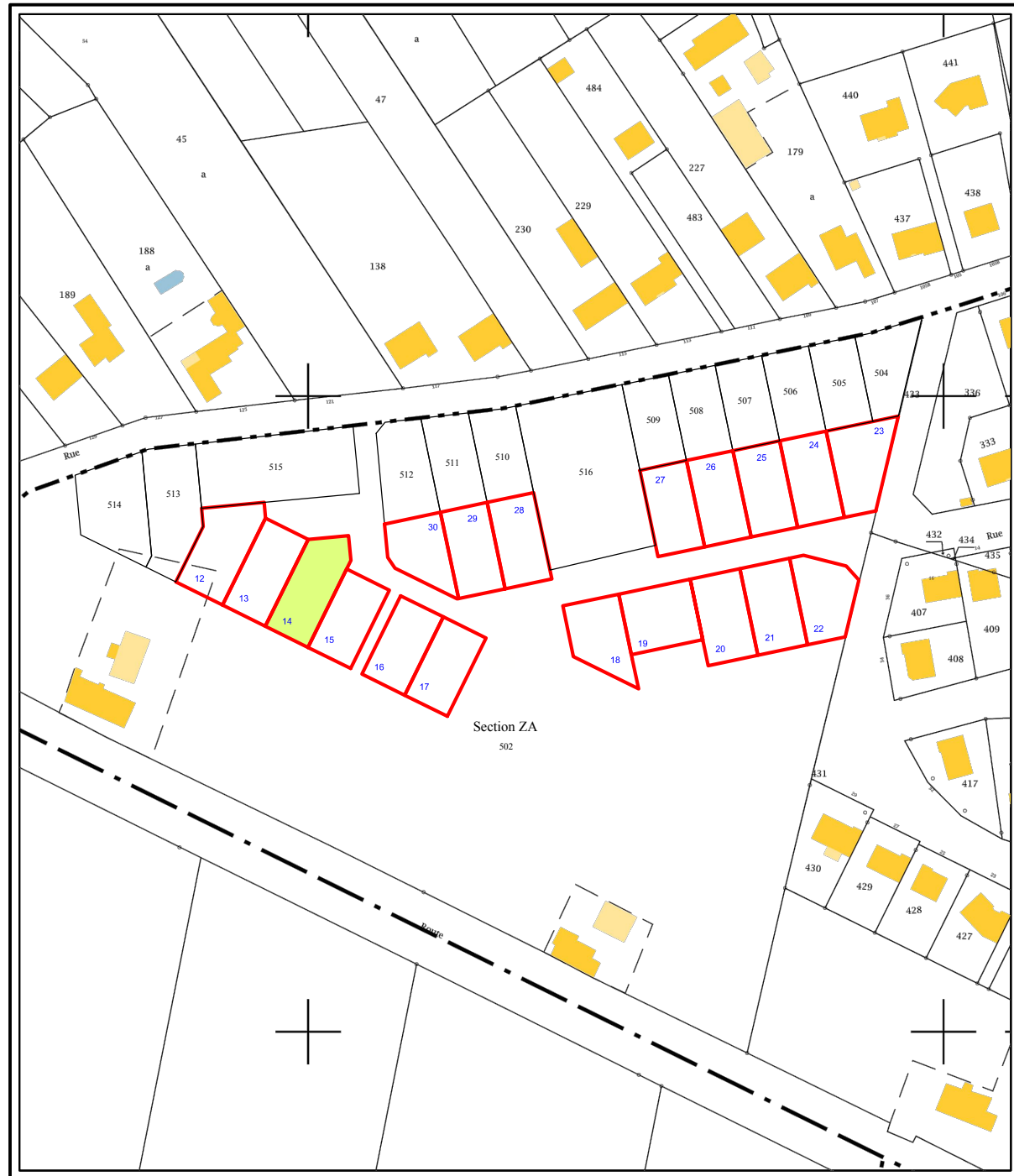


# EXTRAIT DU PLAN CADASTRAL

## TIRAGE PROVISOIRE

Echelle : 1/2000



# FONCIER AMÉNAGEMENT



DEPARTEMENT du MAINE et LOIRE

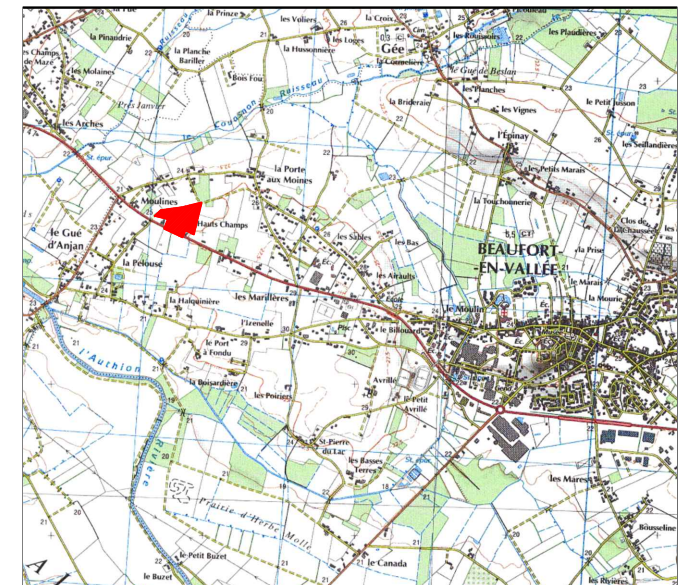
COMMUNE DE BEAUFORT EN ANJOU

BEAUFORT EN VALLEE

## Lotissement "Les Airault" Tranche II

### Lot n° **14**

PLAN DE SITUATION 1/50000



Cadastre : Section ZA n°502p

Surface : 508 m<sup>2</sup>

Surface de Plancher : 300 m<sup>2</sup>

Servitude particulière : NON

## PLAN DE VENTE TIRAGE PROVISOIRE

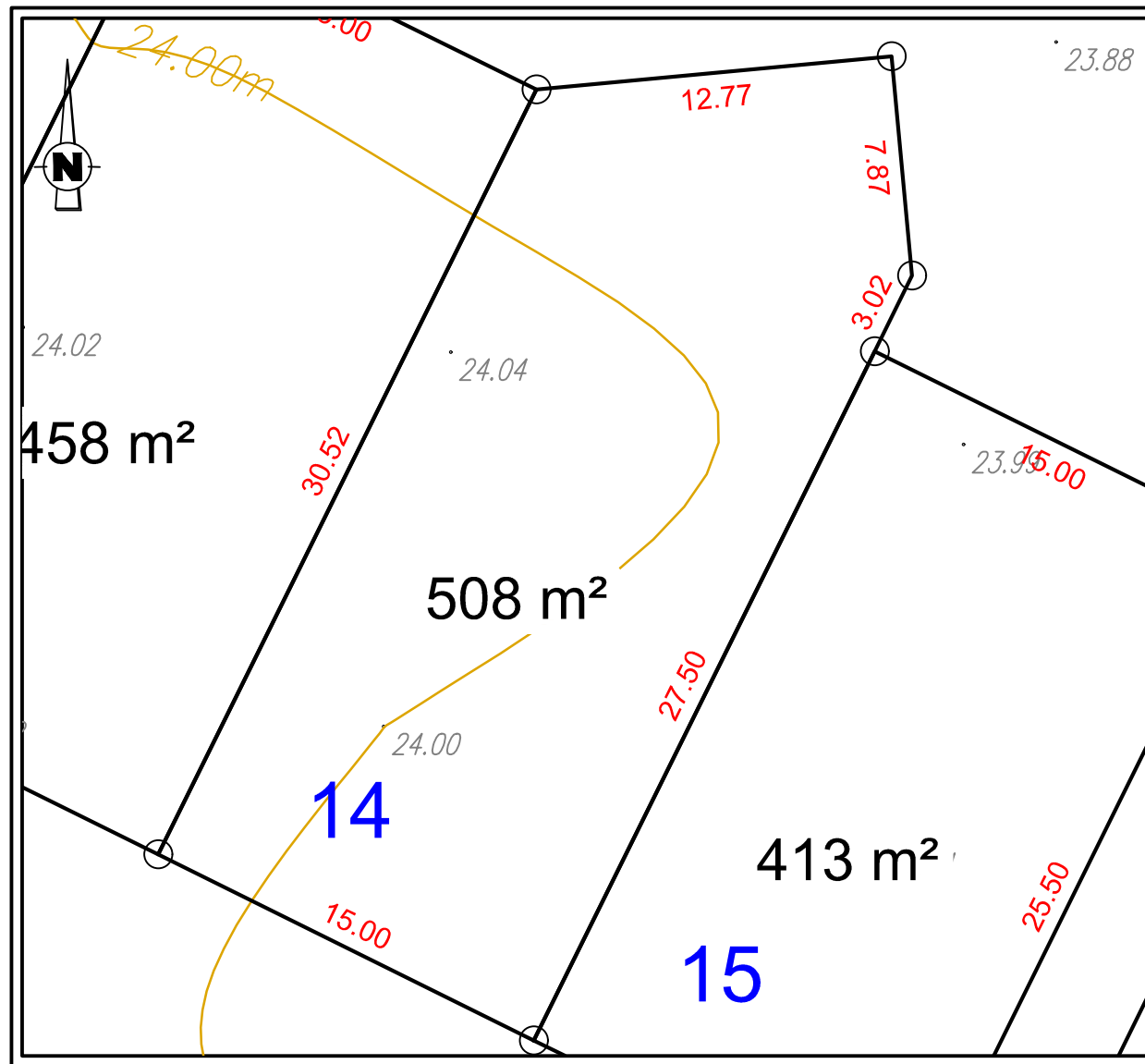
Réalisé : le 05-05-2020

### INITIO CONSEIL

GÉOMÈTRE EXPERT / INGÉNIEUR VRD  
IMMOBILIER / EXPERTISE FONCIÈRE  
12 allée Joseph Touchais - BP 50075  
DOUE LA FONTAINE  
49700 DOUE EN ANJOU  
Tél : 02 41 59 10 33  
contact@initio-conseil.fr

# PLAN DE BORNAGE TIRAGE PROVISOIRE

ECHELLE : 1 / 250



## LEGENDE

- Nouvelle borne plastique
- ⊙ Ancienne borne plastique
- ⊙ Ancienne borne

**NUMERO DU LOT : 14**

**SUPERFICIE : 508 m²**

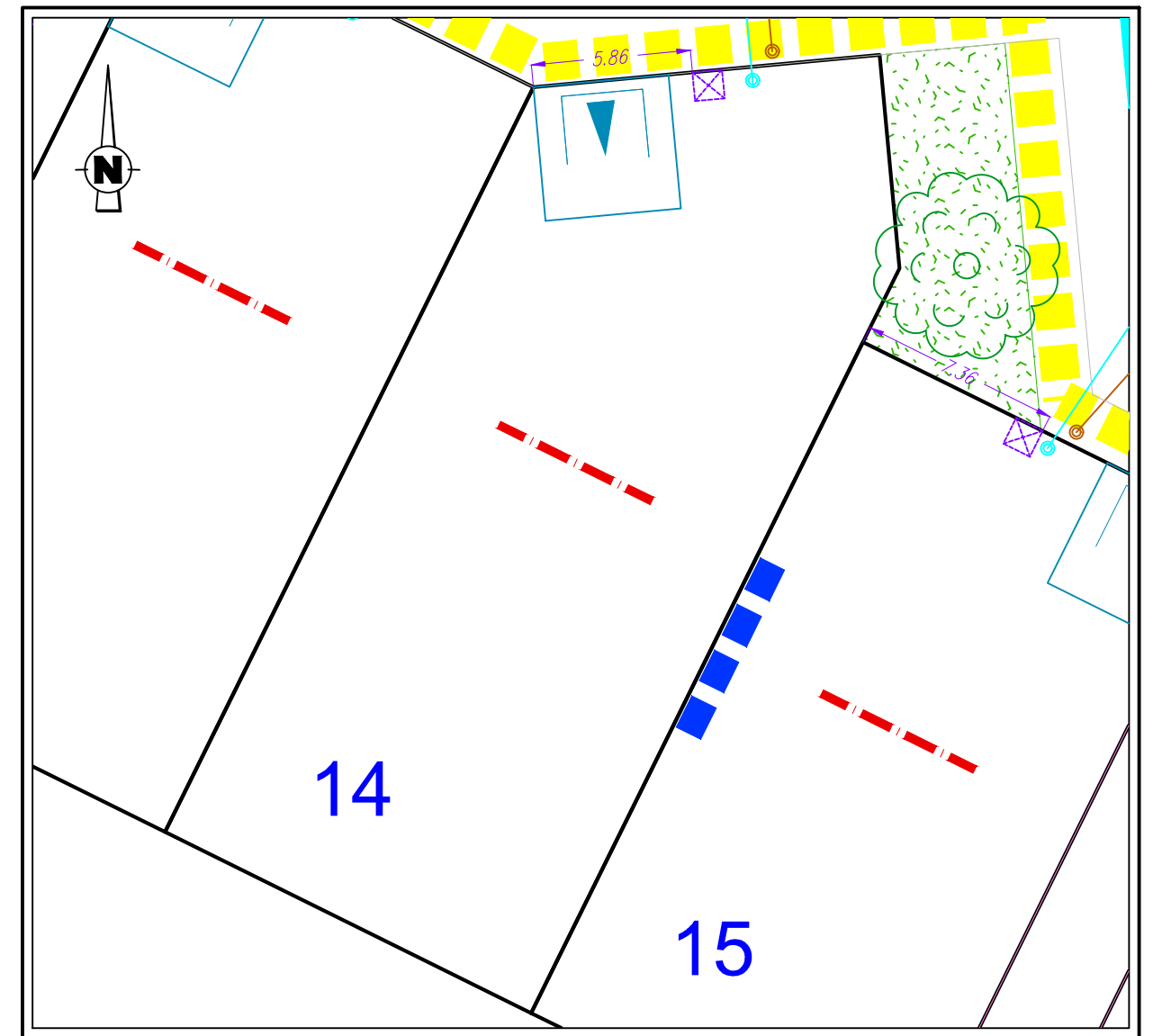
Section ZA n°502p

**INITIO**  
CONSEIL

GÉOMÈTRE EXPERT / INGÉNIEUR VRD  
IMMOBILIER / EXPERTISE FONCIÈRE  
12 allée Joseph Touchais - BP 50075  
DOUE LA FONTAINE  
49700 DOUE EN ANJOU  
Tél : 02 41 59 10 33  
contact@initio-conseil.fr

# PLAN DE MASSE ET BRANCHEMENTS TIRAGE PROVISOIRE

ECHELLE : 1 / 250



*NOTA : L'emplacement des branchements est figuratif et devra être vérifié avant tout projet de construction. L'adaptation de la construction au terrain sera étudiée en tenant compte des différents niveaux après travaux de viabilisation.*

## Légende:

- Tranchée commune aux réseaux AEP, EDF Basse Tension, France Télécom
- Emplacement réservé branchements AEP, EDF Basse Tension, France Télécom
- Boîte de branchement particulier Eaux Pluviales ø 315 tampon fonte
- Branchement particulier Eaux Pluviales ø 160 PVC
- Réseau principal des Eaux Pluviales
- Boîte de branchement particulier Eaux Pluviales ø 315 tampon fonte
- Branchement particulier Eaux Pluviales ø 125 PVC
- Réseau principal des Eaux Usées
- Accès indicatif au lot avec stationnement privatif non clos
- Accès obligatoire au lot avec stationnement privatif non clos
- Axe de la ligne de la façade principale
- Construction imposée en limite de propriété

**INITIO**  
CONSEIL

GÉOMÈTRE EXPERT / INGÉNIEUR VRD  
IMMOBILIER / EXPERTISE FONCIÈRE  
12 allée Joseph Touchais - BP 50075  
DOUE LA FONTAINE  
49700 DOUE EN ANJOU  
Tél : 02 41 59 10 33  
contact@initio-conseil.fr