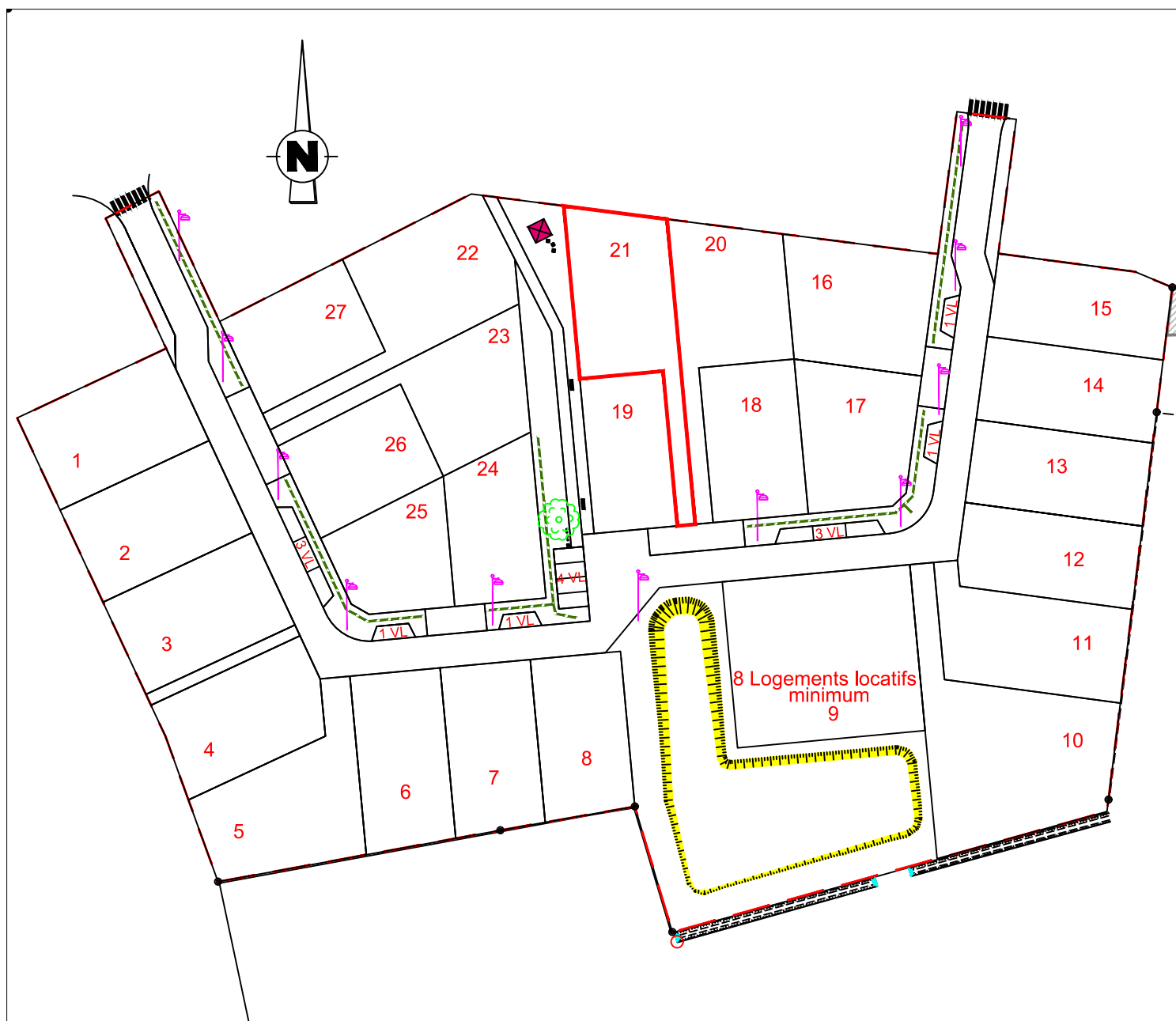


FONCIER  
AMÉNAGEMENT



Département de La SARTHE  
Commune de TELOCHE  
"Beauséjour III"

**PROVISOIRE**

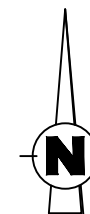


**PLAN DE COMPOSITION**  
Echelle 1/1000

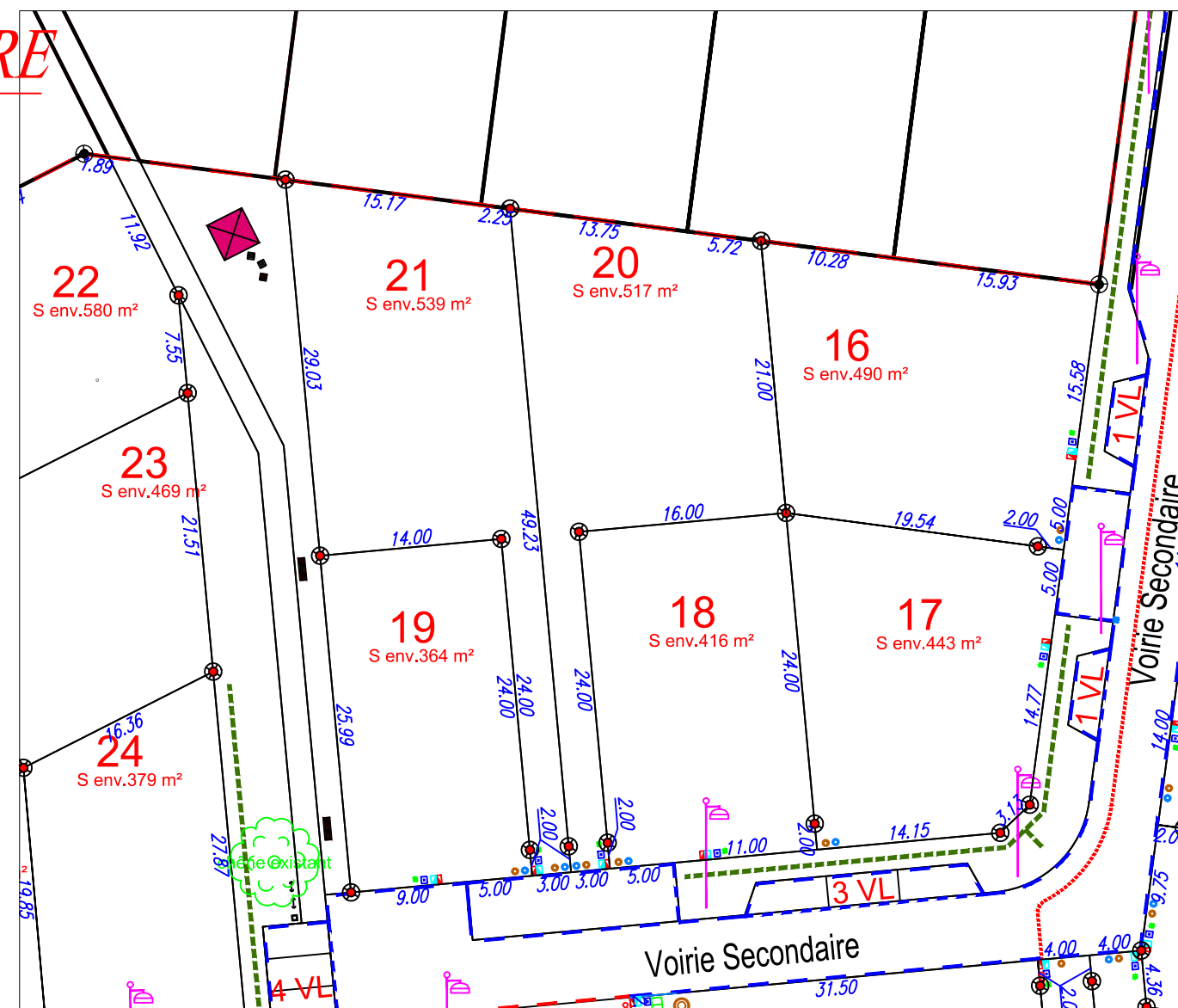
Maitre d'Ouvrage : FONCIER AMÉNAGEMENT  
3, Rue René Hatet - Appt n°002  
72000 Le Mans  
Tél. 02.43.86.64.76

Géomètre-Expert : Cabinet LOISEAU  
SELARL de géomètres-Experts  
13 bis rue Jean Gremillon  
72000 LE MANS  
Tél : 02.43.23.38.10 fax : 02.43.41.42.06

**PLAN DE BORNAGE**  
**Lot n° 21**  
Echelle : 1/500



Section AE n°  
Superficie : 539 m<sup>2</sup>  
Surface de plancher : 200

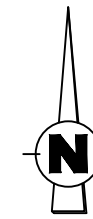


- regard préfa. 30x30 mutualisée TELECOM+FIBRE
- citerneau
- coffret ENEDIS BT
- boîte de branchement EP tuyau PVC CR16 ø160
- boîte de branchement EU tuyau PVC CR16 ø125
- Borne OGE plaque nouvelle
- Borne OGE plaque ancienne
- limite lotissement
- Chemin piétonnier
- 100.00 Altitude terrain naturel (IGN 69)
- 10.00 Cote lot
- limite lot
- bordures préfa.type P1 (vue 2cm)
- bordures préfa.type T2 (vue 2 ou 14cm)
- bordures préfa. type P1 posée à l'envers (vue 0 cm)

**N.B:** La position des branchements et des réseaux est indicative.  
Les cotes indiquées sur le plan sont indicatives.

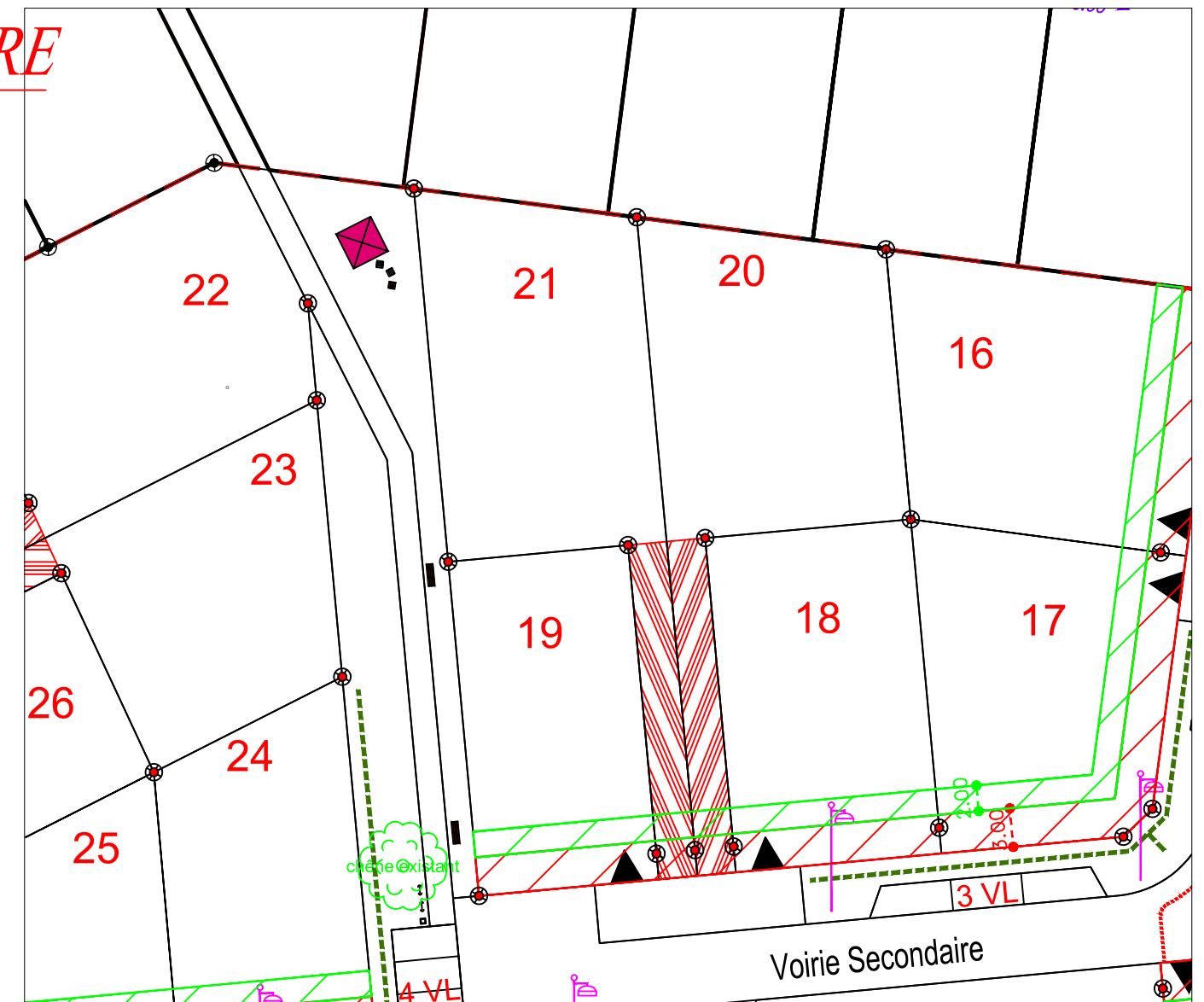
Etabli le 08 Avril 2019

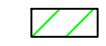
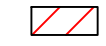



Règlement Graphique  
Lot n° 21  
Echelle : 1/500



NB: Les dispositions sur le règlement graphique se rajoutent aux dispositions du règlement du PLU en vigueur.

PROVISOIRE



-  Zone inconstructible sauf pour les constructions à usage d'habitation (2m de largeur) (les garages et annexes au bâtiment principal ne sont pas autorisés dans cette zone)
-  Zone inconstructible sauf pour les clôtures (3m de largeur)
-  servitude réciproque
-  accès imposé
-  noues

NB: le règlement graphique est issu du PA10 du Permis d'Aménager réalisé en Juillet 2018 et modifié en Novembre 2018 arrêté n°PA07235018Z0001

Etabli le 08 Avril 2019