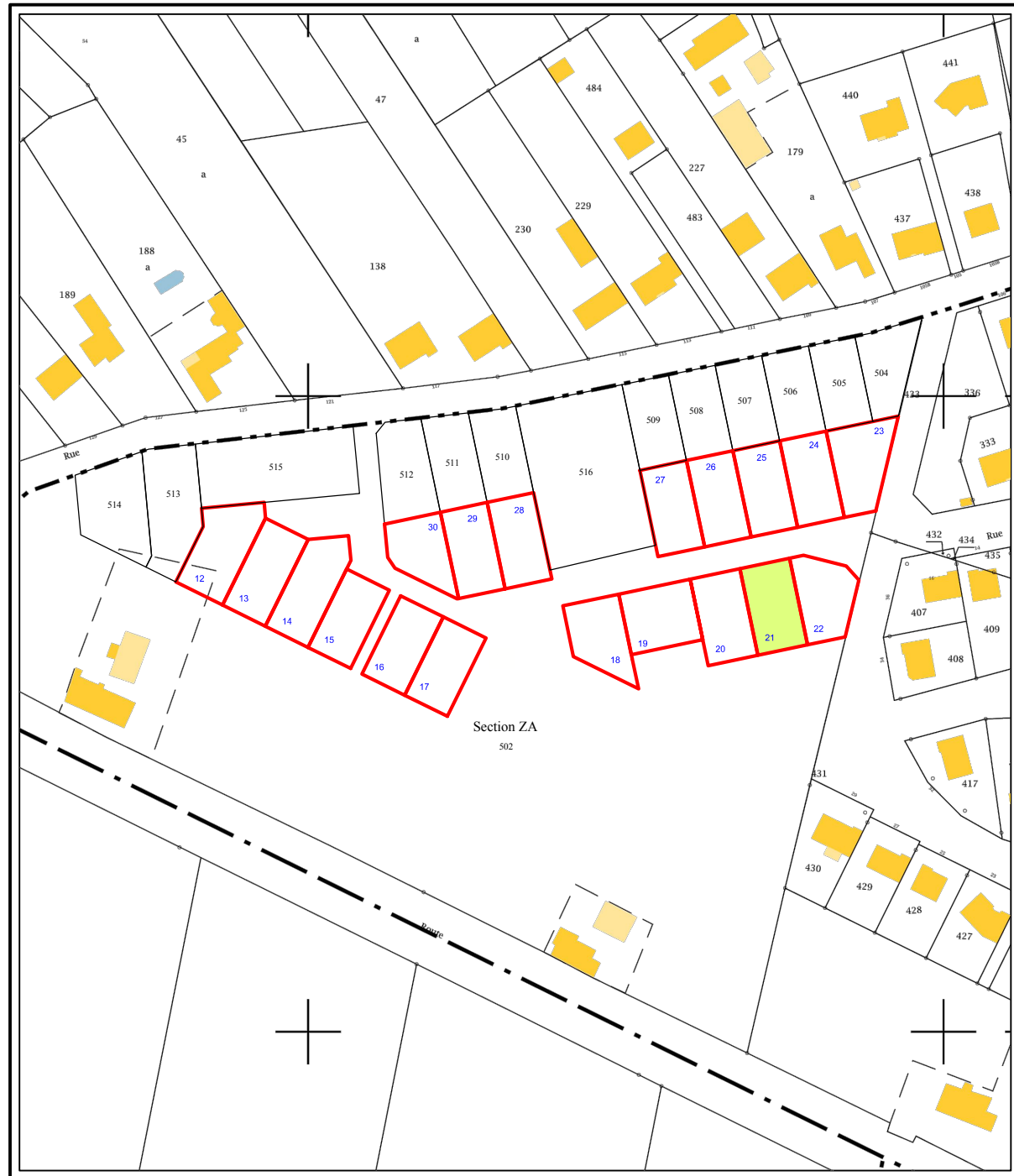


EXTRAIT DU PLAN CADASTRAL

TIRAGE PROVISOIRE

Echelle : 1/2000



FONCIER AMÉNAGEMENT



DEPARTEMENT du MAINE et LOIRE

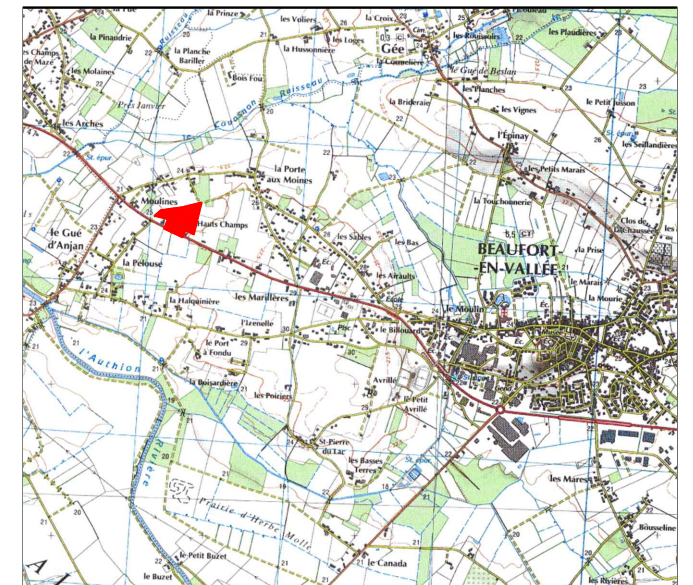
COMMUNE DE BEAUFORT EN ANJOU

BEAUFORT EN VALLEE

Lotissement "Les Airaults" Tranche II

Lot n° **21**

PLAN DE SITUATION 1/50000



Cadastre : Section ZA n°502p

Surface : 446 m²

Surface de Plancher : 300 m²

Servitude particulière : NON

PLAN DE VENTE TIRAGE PROVISOIRE

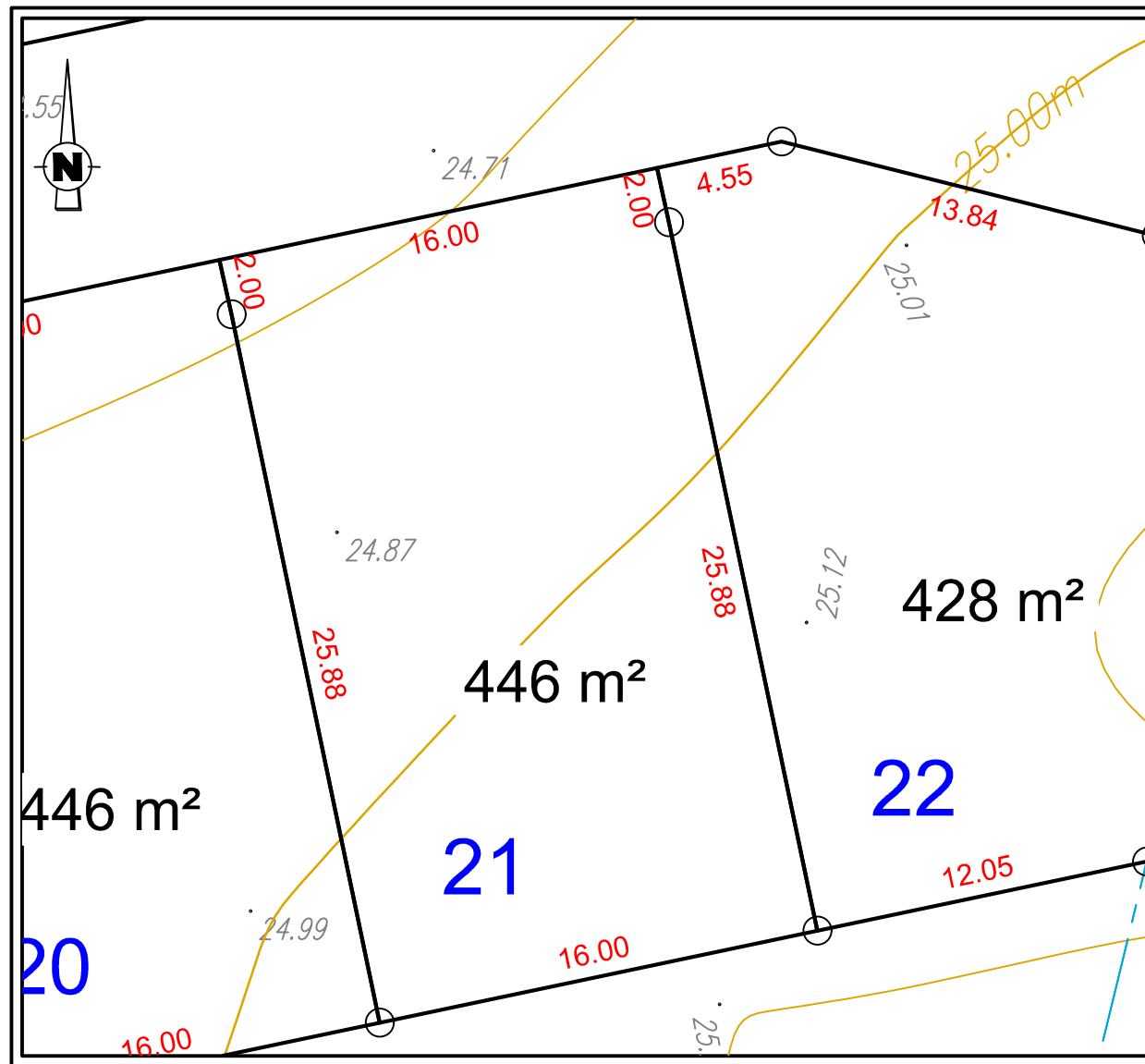
Réalisé : le 05-05-2020

INITIO CONSEIL

GÉOMÈTRE EXPERT / INGÉNIEUR VRD
IMMOBILIER / EXPERTISE FONCIÈRE
12 allée Joseph Touchais - BP 50075
DOUE LA FONTAINE
49700 DOUE EN ANJOU
Tél : 02 41 59 10 33
contact@initio-conseil.fr

PLAN DE BORNAGE TIRAGE PROVISOIRE

ECHELLE : 1 / 250



LEGENDE

- Nouvelle borne plastique
- ⊙ Ancienne borne plastique
- ⊙ Ancienne borne

NUMERO DU LOT : 21

SUPERFICIE : 446 m²

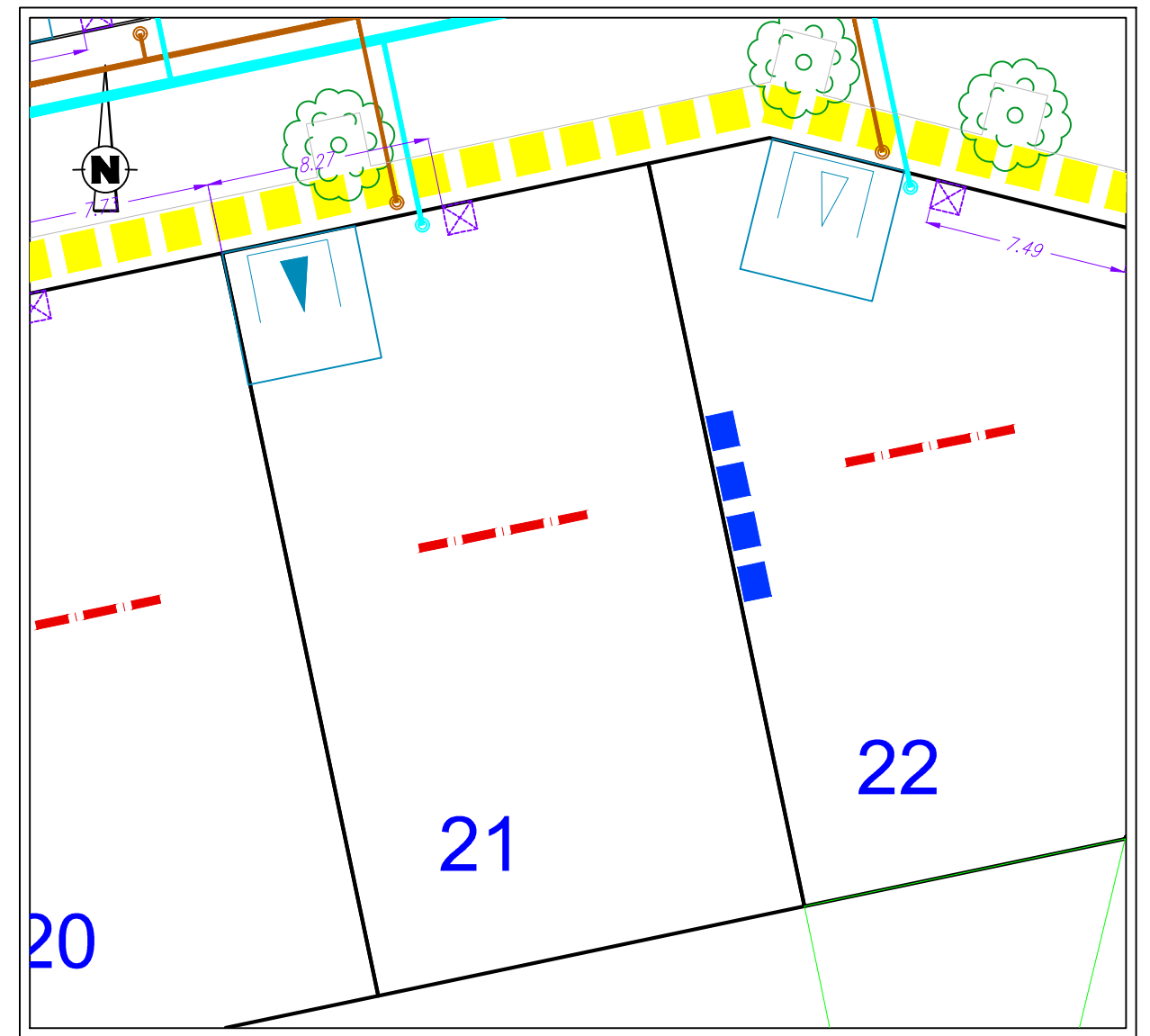
Section ZA n°502p

INITIO
CONSEIL

GÉOMÈTRE EXPERT / INGÉNIEUR VRD
IMMOBILIER / EXPERTISE FONCIÈRE
12 allée Joseph Touchais - BP 50075
DOUE LA FONTAINE
49700 DOUE EN ANJOU
Tél : 02 41 59 10 33
contact@initio-conseil.fr

PLAN DE MASSE ET BRANCHEMENTS TIRAGE PROVISOIRE

ECHELLE : 1 / 250



NOTA : L'emplacement des branchements est figuratif et devra être vérifié avant tout projet de construction. L'adaptation de la construction au terrain sera étudiée en tenant compte des différents niveaux après travaux de viabilisation.

Légende:

- ▨ Tranchée commune aux réseaux AEP, EDF Basse Tension, France Télécom
- ⊠ Emplacement réservé branchements AEP, EDF Basse Tension, France Télécom
- Boîte de branchement particulier Eaux Pluviales ø 315 tampon fonte
Branchement particulier Eaux Pluviales ø 160 PVC
- Réseau principal des Eaux Pluviales
- Boîte de branchement particulier Eaux Pluviales ø 315 tampon fonte
Branchement particulier Eaux Pluviales ø 125 PVC
- Réseau principal des Eaux Usées
- ▲ Accès indicatif au lot avec stationnement privatif non clos
- ▤ Accès obligatoire au lot avec stationnement privatif non clos
- ⊕ Axe de la ligne de la façade principale
- ▬ Construction imposée en limite de propriété

INITIO
CONSEIL

GÉOMÈTRE EXPERT / INGÉNIEUR VRD
IMMOBILIER / EXPERTISE FONCIÈRE
12 allée Joseph Touchais - BP 50075
DOUE LA FONTAINE
49700 DOUE EN ANJOU
Tél : 02 41 59 10 33
contact@initio-conseil.fr