

FONCIER  
AMÉNAGEMENT



Département de La SARTHE

Commune de CORMES

"Le Clos des Rosiers"



PLAN DE COMPOSITION  
Echelle 1/1000

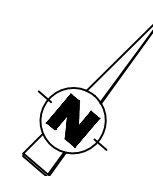
Maître d'Ouvrage : FONCIER AMÉNAGEMENT  
3, Rue René Hatet - Appt n°002  
72000 Le Mans  
Tél. 02.43.86.64.76

Géomètre-Expert : Cabinet LOISEAU  
SELARL de géomètres-Experts  
13 bis rue Jean Gremillon  
72000 LE MANS  
Tél : 02.43.23.38.10 fax : 02.43.41.42.06

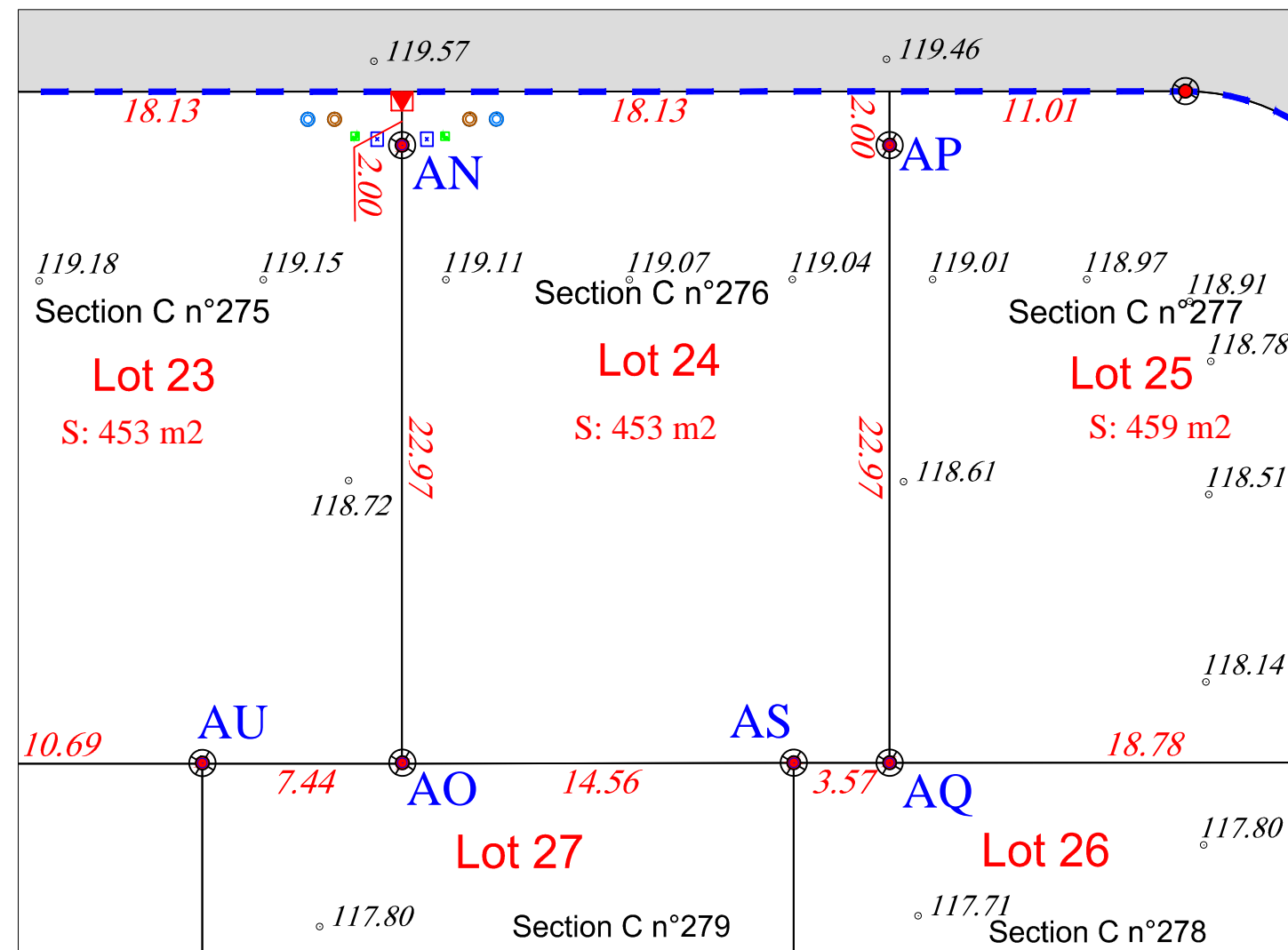
PLAN DE BORNAGE

Lot n° 24

Echelle : 1/250



Section C n° 276  
Superficie : 453 m<sup>2</sup>  
Surface de plancher : 180

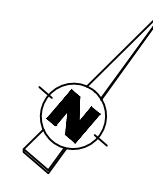


- |  |  |  |  |
|--|--|--|--|
|  | regard préfa. 30x30 mutualisée TELECOM+FIBRE   |  | limite lotissement                       |
|  | citerneau                                      |  | Chemin piétonnier                        |
|  | coffret ENEDIS BT                              |  | 100.00 Altitude terrain naturel (IGN 69) |
|  | boîte de branchement EP<br>tuyau PVC CR16 Ø160 |  | 10.00 Cote lot                           |
|  | boîte de branchement EU<br>tuyau PVC CR16 Ø125 |  | limite lot                               |
|  | Borne OGE plaquette nouvelle                   |  | bordures préfa.type P1 (vue 2cm)         |
|  | Borne OGE plaquette ancienne                   |  | bordures préfa.type T2 (vue 2 ou 14cm)   |

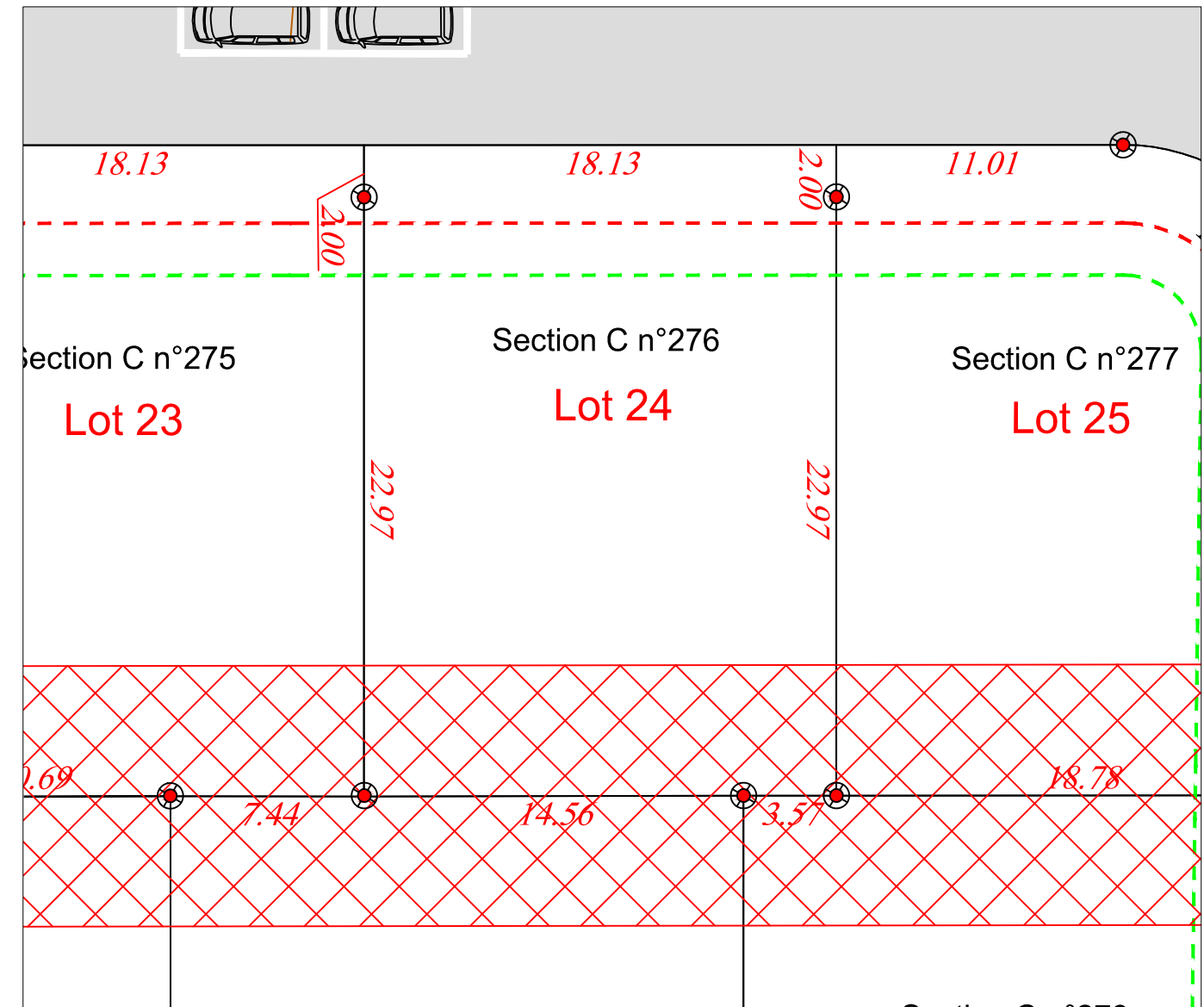
N.B: La position des branchements et des réseaux est indicative.  
Les cotes indiquées sur le plan sont indicatives.

Etabli le 2 décembre 2019

**Règlement Graphique**  
**Lot n° 24**  
 Echelle : 1/250



NB: Les dispositions sur le règlement graphique se rajoutent aux dispositions du règlement du PLU en vigueur.



plantation à la charge des acquéreurs



bande plantée



recul des habitations à 3m mini



recul des garages à 5m mini



zone constructible petites annexes dissociées

NB: le règlement graphique est issu du PA10 du Permis d'Aménager réalisé en mai 2018 et modifié en mars 2019 arrêté n°PA07209318Z0001

Etabli le 2 décembre 2019