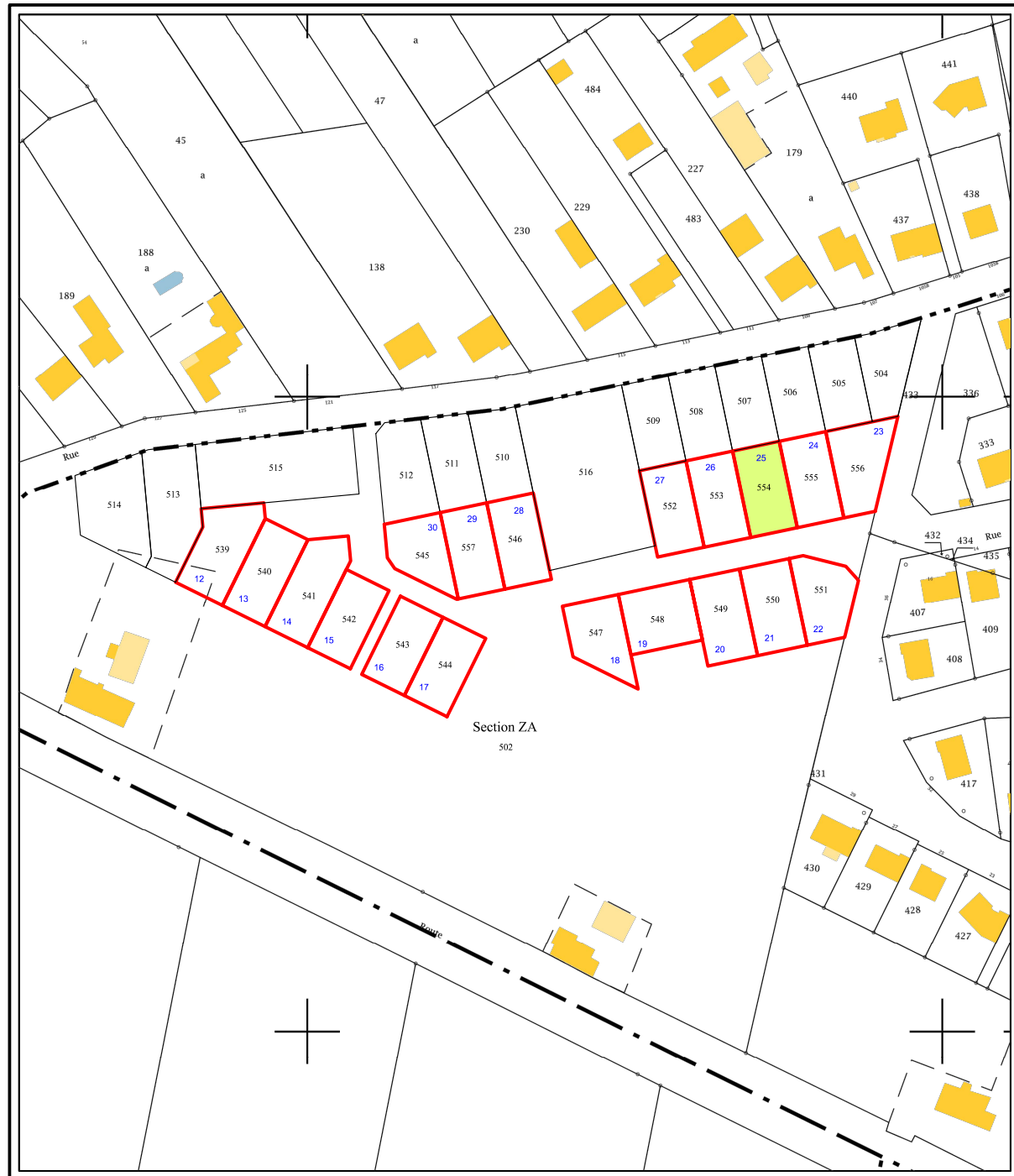


EXTRAIT DU PLAN CADASTRAL

Echelle : 1/2000



FONCIER AMÉNAGEMENT

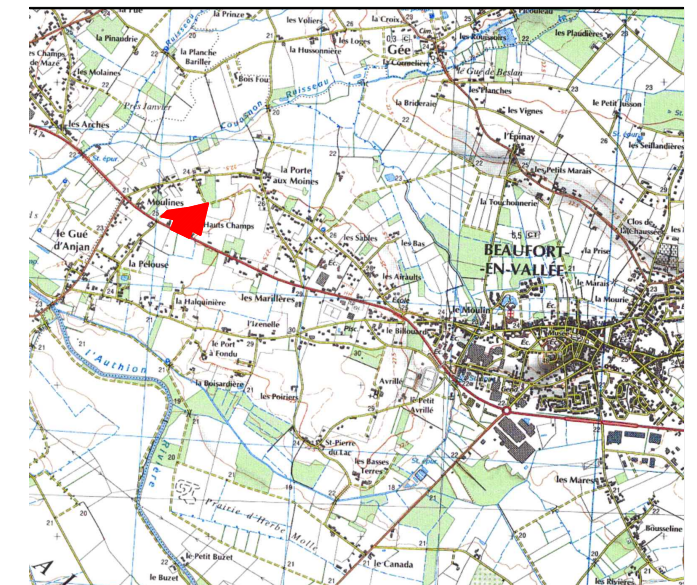


DEPARTEMENT du MAINE et LOIRE
COMMUNE DE BEAUFORT EN ANJOU
BEAUFORT EN VALLEE

Lotissement "Les Airaults" Tranche II

Lot n° **25**

PLAN DE SITUATION 1/50000



Cadastre : Section ZA n°554

Surface : 417 m²

Surface de Plancher : 300 m²

Servitude particulière : NON

PLAN DE VENTE

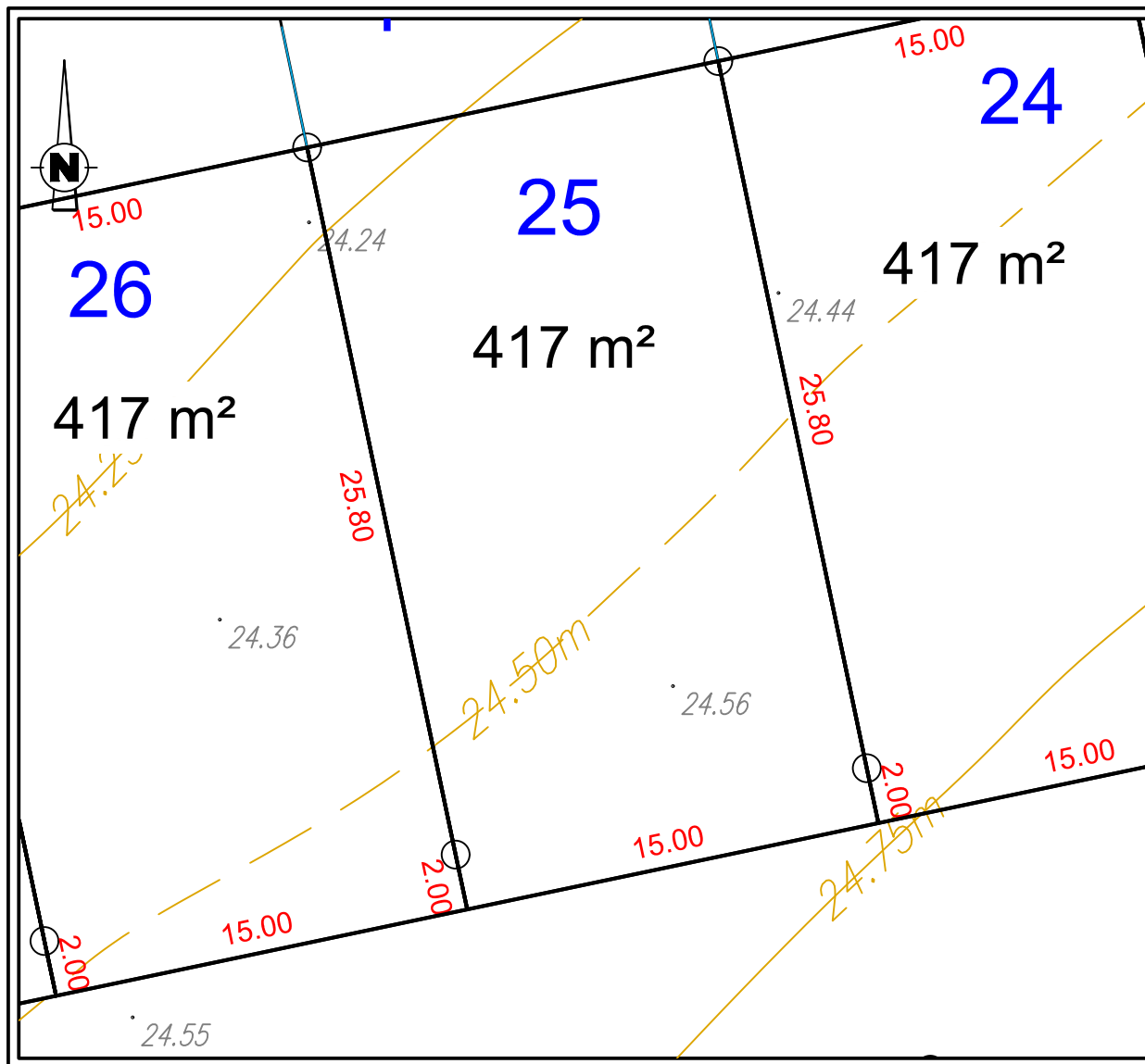
Mise à jour du 29-09-2020

INITIO CONSEIL

GÉOMÈTRE EXPERT / INGÉNIEUR VRD
IMMOBILIER / EXPERTISE FONCIÈRE
12 allée Joseph Touchais - BP 50075
DOUE LA FONTAINE
49700 DOUE EN ANJOU
Tél : 02 41 59 10 33
contact@initio-conseil.fr

PLAN DE BORNAGE

ECHELLE : 1 / 250



LEGENDE

- Nouvelle borne plastique
- ⊙ Ancienne borne plastique
- ⊙ Ancienne borne

NUMERO DU LOT : 25

SUPERFICIE : 417 m²

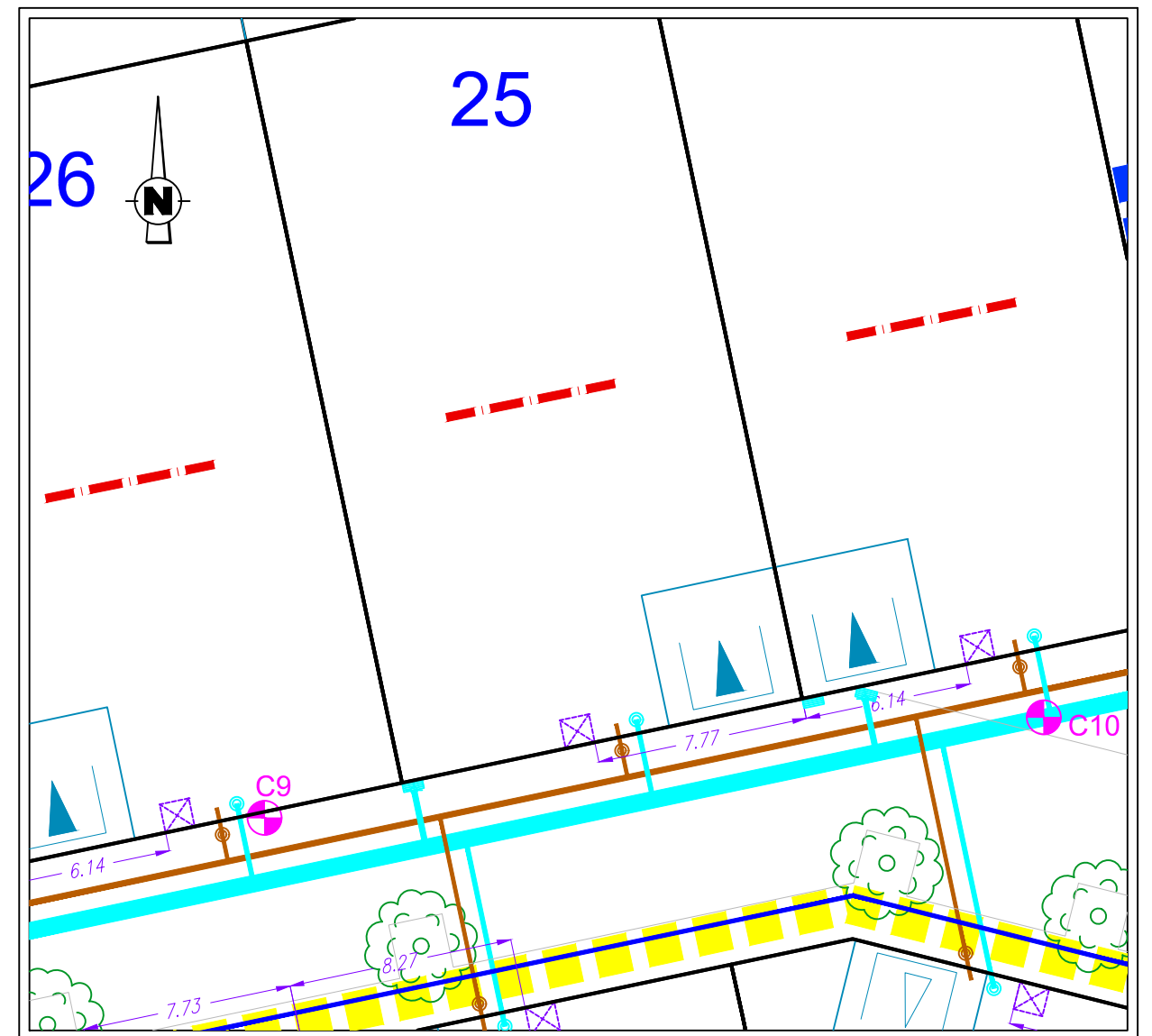
Section ZA n°554

INITIO
CONSEIL

GÉOMÈTRE EXPERT / INGÉNIERIE VRD
IMMOBILIER / EXPERTISE FONCIÈRE
12 allée Joseph Touchais - BP 50075
DOUE LA FONTAINE
49700 DOUE EN ANJOU
Tél : 02 41 59 10 33
contact@initio-conseil.fr

PLAN DE MASSE ET BRANCHEMENTS

ECHELLE : 1 / 250



NOTA : L'emplacement des branchements est figuratif et devra être vérifié avant tout projet de construction. L'adaptation de la construction au terrain sera étudiée en tenant compte des différents niveaux après travaux de viabilisation.

Légende:

- Tranchée commune aux réseaux AEP, EDF Basse Tension, France Télécom
- Emplacement réservé branchements AEP, EDF Basse Tension, France Télécom
- Boîte de branchement particulier Eaux Pluviales \varnothing 315 tampon fonte
Branchement particulier Eaux Pluviales \varnothing 160 PVC
- Réseau principal des Eaux Pluviales
- Boîte de branchement particulier Eaux Pluviales \varnothing 315 tampon fonte
Branchement particulier Eaux Pluviales \varnothing 125 PVC
- Réseau principal des Eaux Usées
- Accès indicatif au lot avec stationnement privatif non clos
- Accès obligatoire au lot avec stationnement privatif non clos
- Axe de la ligne de la façade principale
- Construction imposée en limite de propriété

INITIO
CONSEIL

GÉOMÈTRE EXPERT / INGÉNIERIE VRD
IMMOBILIER / EXPERTISE FONCIÈRE
12 allée Joseph Touchais - BP 50075
DOUE LA FONTAINE
49700 DOUE EN ANJOU
Tél : 02 41 59 10 33
contact@initio-conseil.fr