

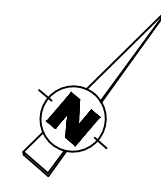


PLAN DE COMPOSITION
Echelle 1/1000

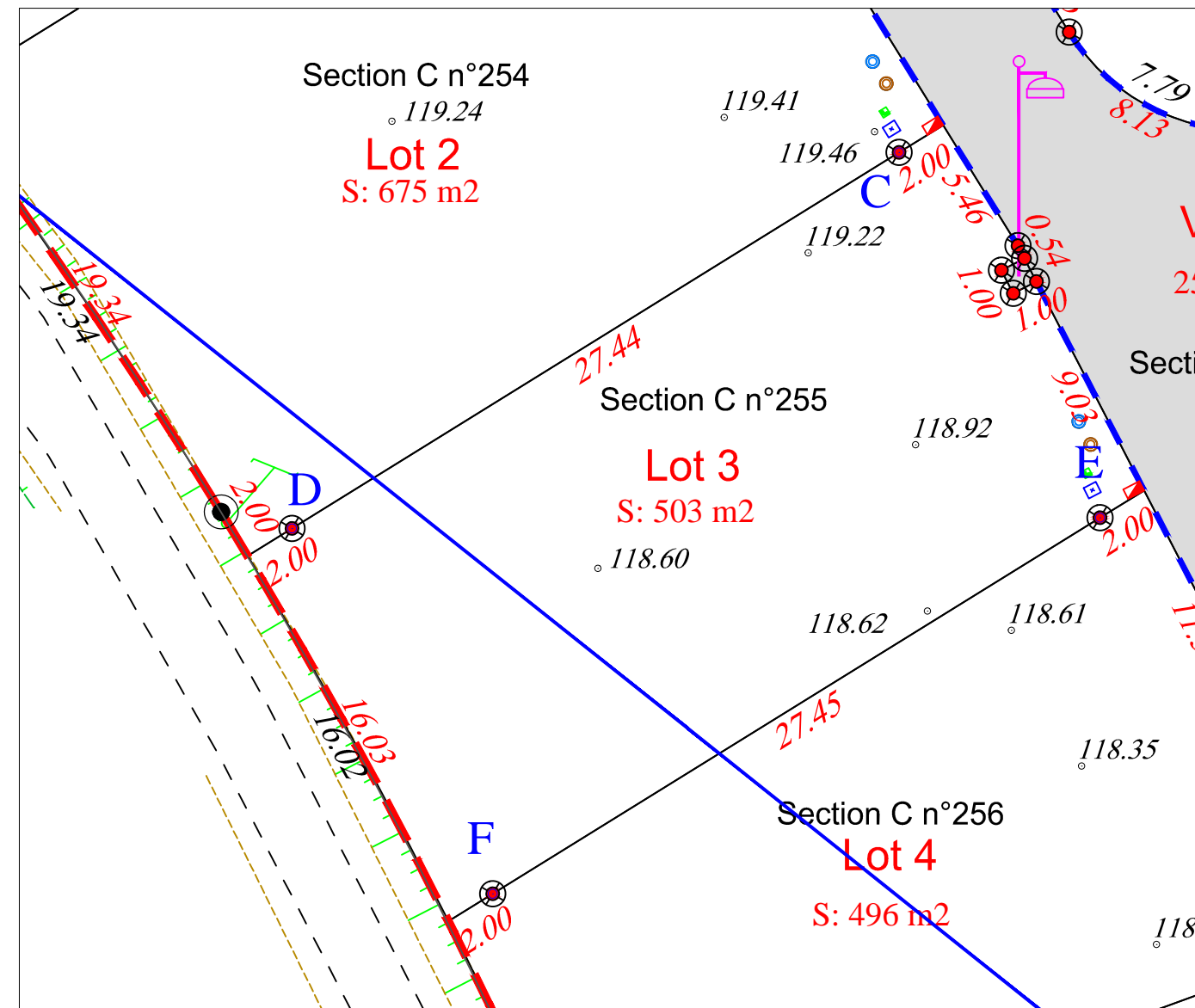
Maitre d'Ouvrage : FONCIER AMENAGEMENT
3, Rue René Hatet - Appt n°002
72000 Le Mans
Tél. 02.43.86.64.76












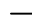



Géomètre-Expert : Cabinet LOISEAU
SELARL de géomètres-Experts
13 bis rue Jean Gremillon
72000 LE MANS
Tél : 02.43.23.38.10 fax : 02.43.41.42.06

PLAN DE BORNAGE
Lot n° 3
Echelle : 1/250



Section C n° 255
Superficie : 503 m²
Surface de plancher : 180

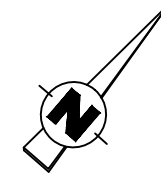


-  regard préfa. 30x30 mutualisée TELECOM+FIBRE
-  citerneau
-  coffret ENEDIS BT
-  boîte de branchement EP tuyau PVC CR16 Ø160
-  boîte de branchement EU tuyau PVC CR16 Ø125
-  Borne OGE plaquette nouvelle
-  Borne OGE plaquette ancienne
-  limite lotissement
-  Chemin piétonnier
-  100.00 Altitude terrain naturel (IGN 69)
-  10.00 Cote lot
-  limite lot
-  bordures préfa.type P1 (vue 2cm)
-  bordures préfa.type T2 (vue 2 ou 14cm)
-  canalisation AEP en amiante-ciment DN60 (Ø ext : 8cm, position approximative)

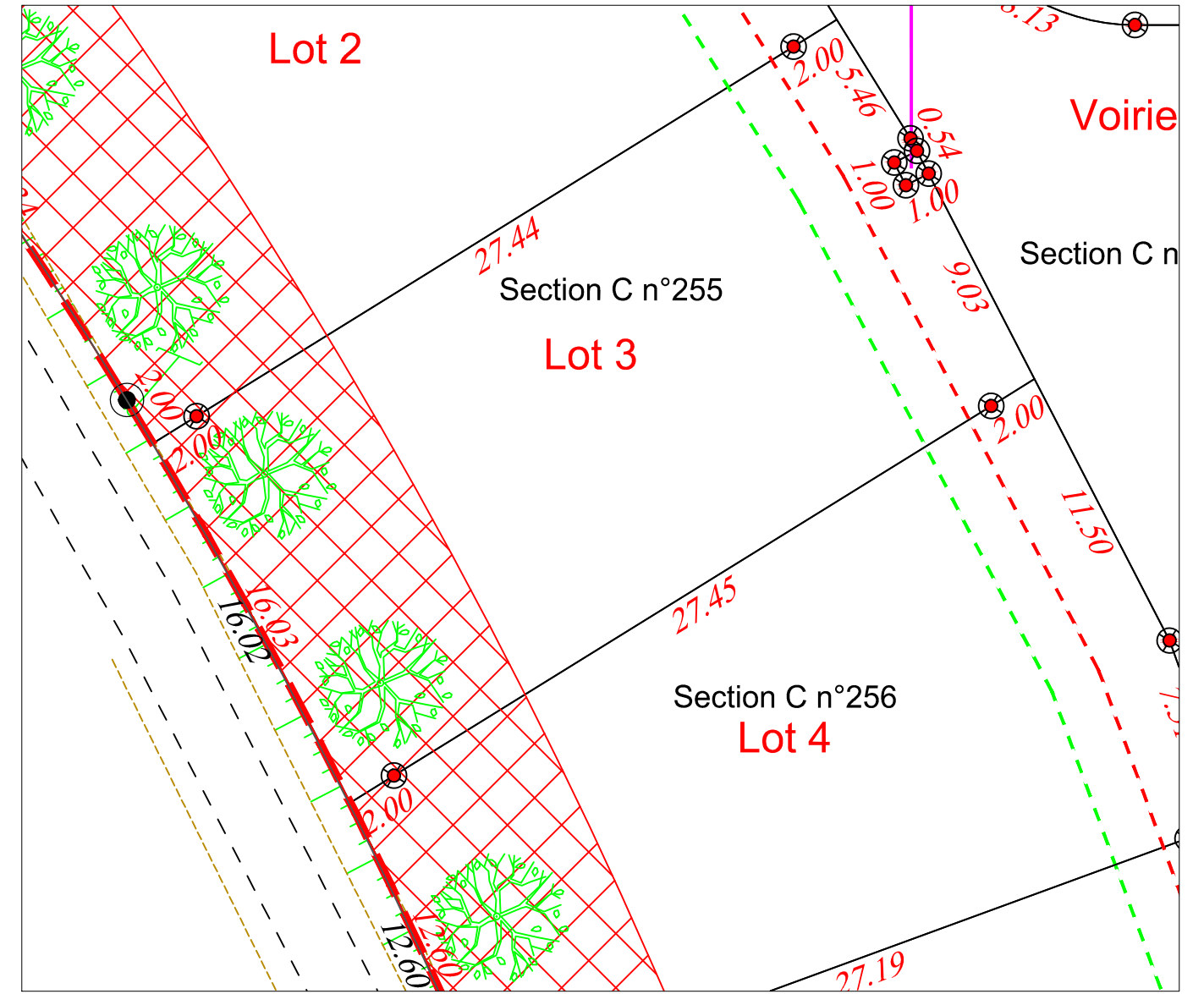
N.B: La position des branchements et des réseaux est indicative.
Les cotes indiquées sur le plan sont indicatives.

Etabli le 2 décembre 2019

Règlement Graphique Lot n° 3 Echelle : 1/250



NB: Les dispositions sur le règlement graphique se rajoutent aux dispositions du règlement du PLU en vigueur.



- plantation à la charge des acquéreurs
- bande plantée
- recul des habitations à 3m mini
- recul des garages à 5m mini
- zone constructible petites annexes dissociées

NB: le règlement graphique est issu du PA10 du Permis d'Aménager réalisé en mai 2018 et modifié en mars 2019 arrêté n°PA07209318Z0001

Etabli le 2 décembre 2019