

FONCIER  
AMÉNAGEMENT



Département de La SARTHE

Commune de FILLE

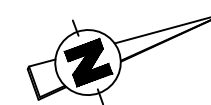
"Beausoleil"

**PROVISOIRE**

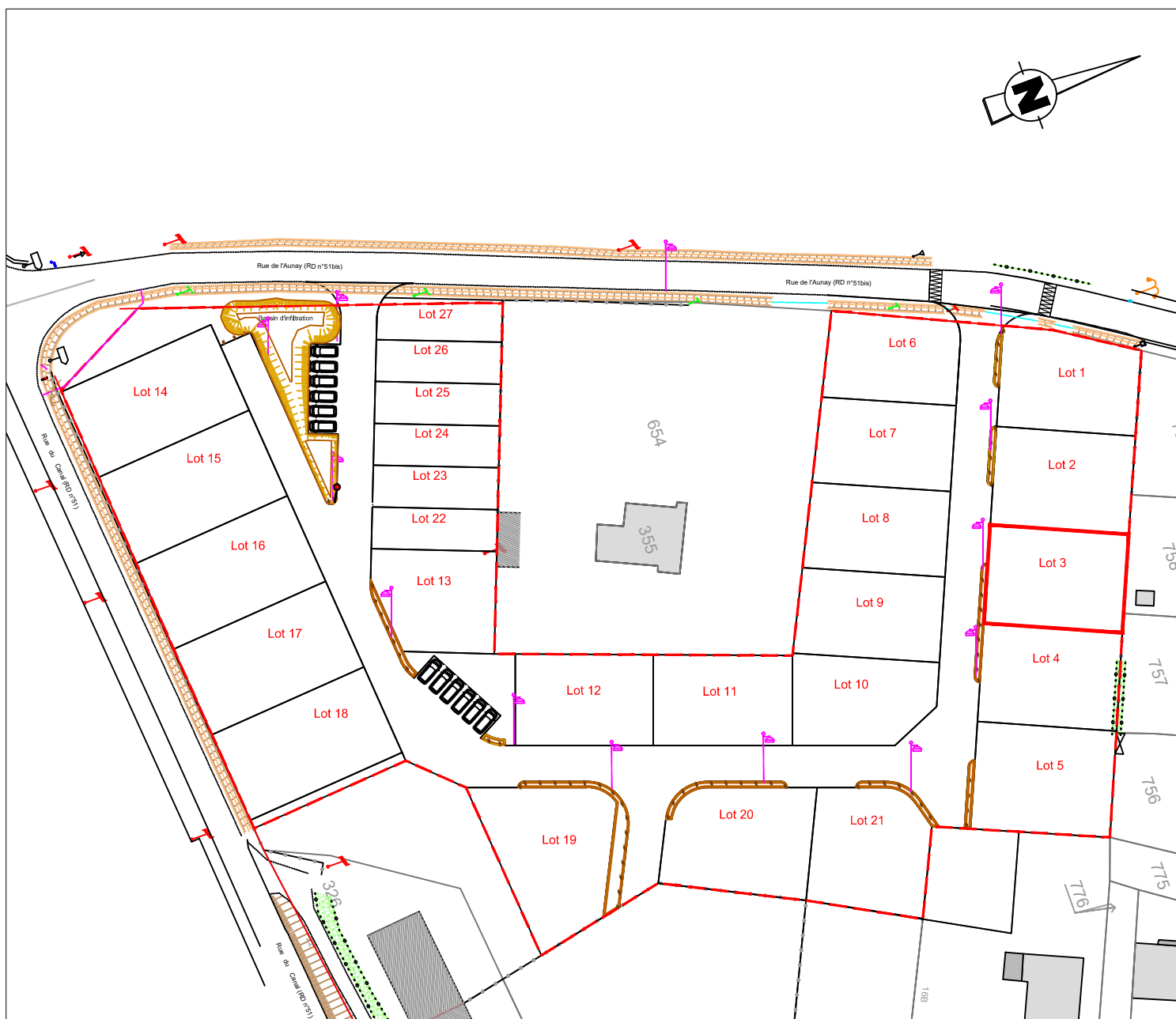
PLAN DE BORNAGE

Lot n° 3

Echelle : 1/200



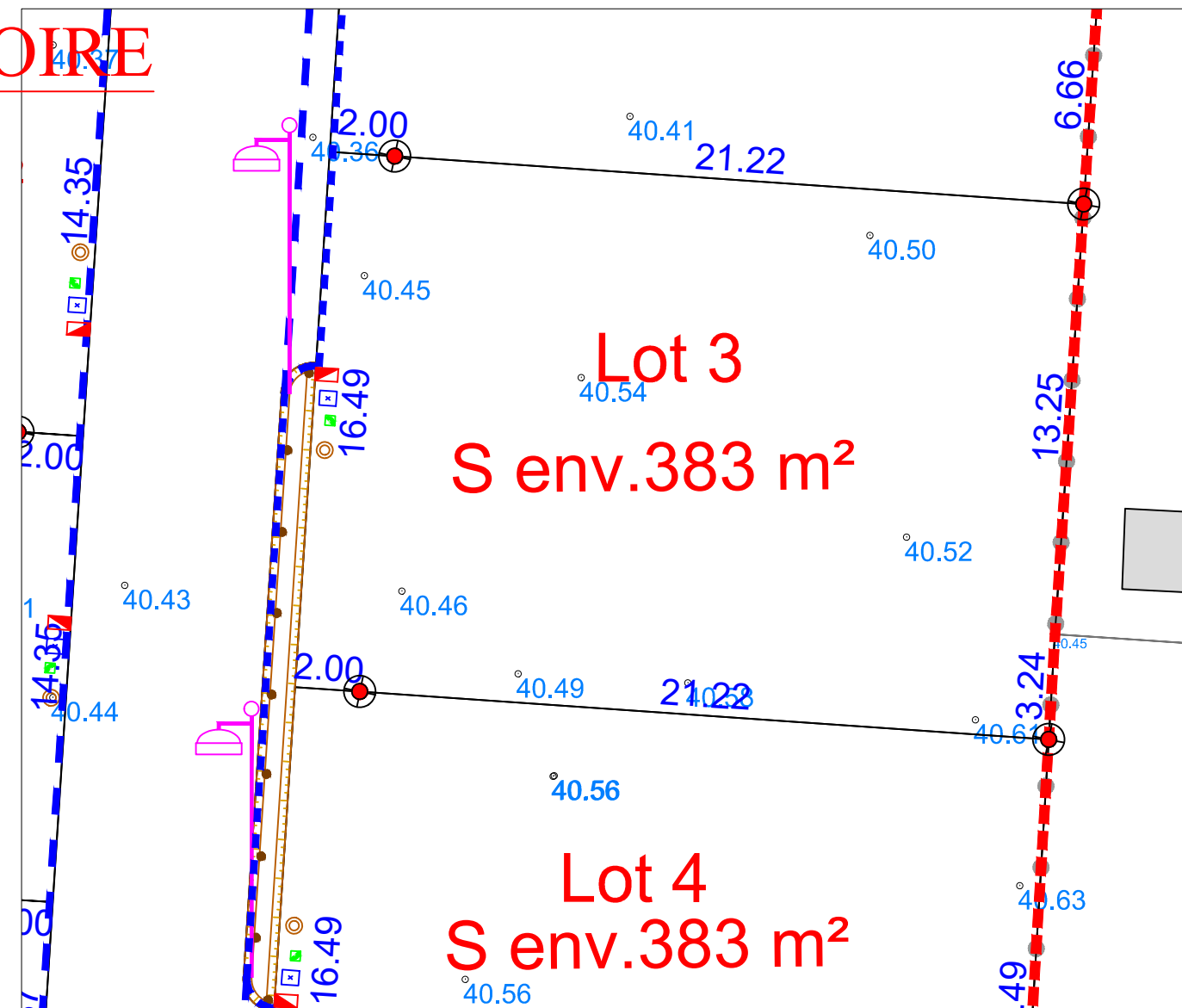
Section B n°  
Superficie : 383 m<sup>2</sup>  
Surface de plancher : 180



PLAN DE COMPOSITION  
Echelle 1/1000

Maitre d'Ouvrage : FONCIER AMENAGEMENT  
3, Rue René Hatet - Appt n°002  
72000 Le Mans  
Tél. 02.43.86.64.76

Géomètre-Expert : Cabinet LOISEAU  
SELARL de géomètres-Experts  
13 bis rue Jean Gremillon  
72000 LE MANS  
Tél : 02.43.23.38.10 fax : 02.43.41.42.06

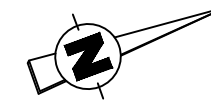


- |  |  |
|--|--|
| regard préfa. 30x30 mutualisée TELECOM+FIBRE   | limite lotissement                     |
| citerneau                                      | Chemin piétonnier                      |
| coffret ENEDIS BT                              | Altitude terrain naturel (IGN 69)      |
| boîte de branchement EU<br>tuyau PVC CR16 Ø125 | Cote lot                               |
| Borne OGE plaquette nouvelle                   | limite lot                             |
| Borne OGE plaquette ancienne                   | bordures préfa.type P1 (vue 0cm)       |
|  | bordures préfa.type T2 (vue 2cm)       |
|  | bordures préfa.type T2 (vue 2 ou 14cm) |

**N.B:** La position des branchements et des réseaux est indicative.  
Les cotes indiquées sur le plan sont indicatives.

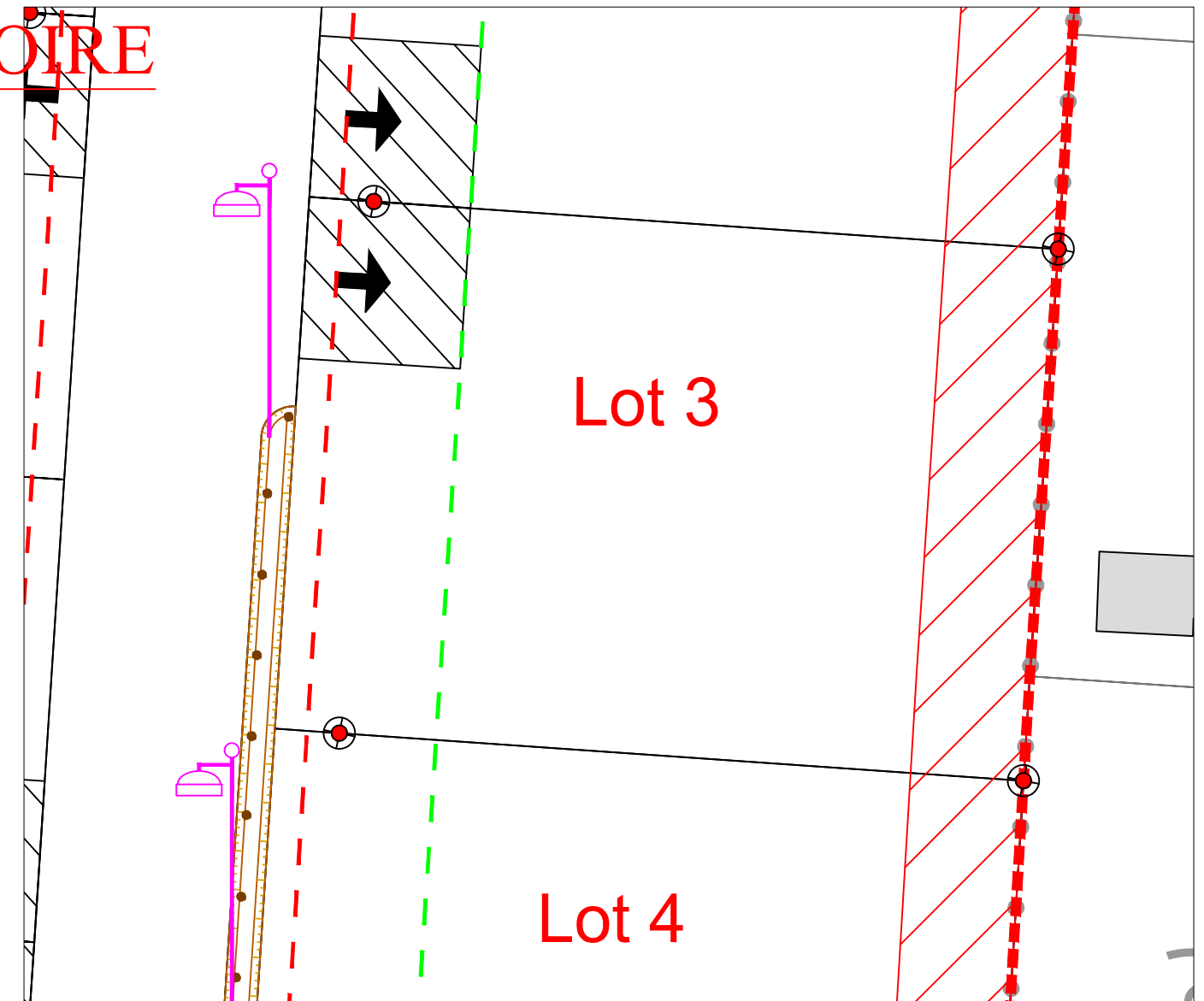
Etabli le 08 Avril 2019


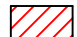


Règlement Graphique  
**Lot n° 3**  
Echelle : 1/200



NB: Les dispositions sur le règlement graphique se rajoutent aux dispositions du règlement du PLU en vigueur.

PROVISOIRE



-  accès obligatoire
-  zone d'implantation des abris de jardin
-  recul des habitations à 1m mini
-  recul des garages à 5m mini

NB: le règlement graphique est issu du PA10 du Permis d'Aménager réalisé en Avril 2018 et modifié en Juillet 2018 arrêté n°PA07213318Z0002

Etabli le 08 Avril 2019