

# EXTRAIT DU PLAN CADASTRAL

Echelle : 1/2000



# FONCIER AMÉNAGEMENT

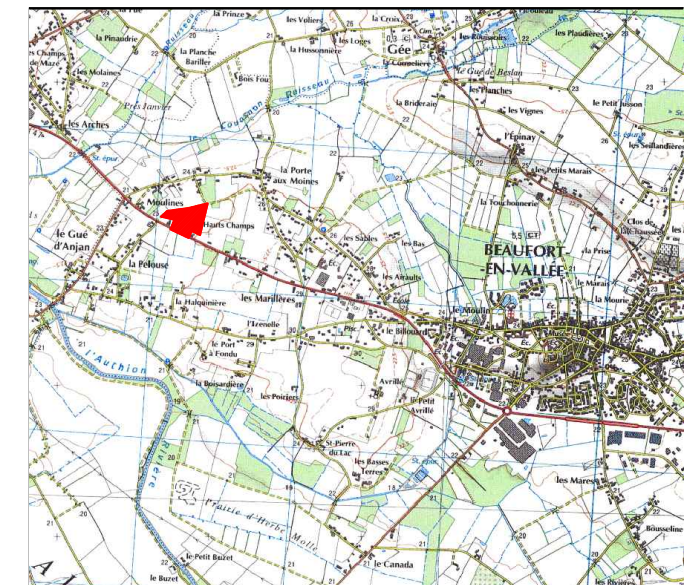


DEPARTEMENT du MAINE et LOIRE  
COMMUNE DE BEAUFORT EN ANJOU  
BEAUFORT EN VALLEE

## Lotissement "Les Airaults" Tranche III

### Lot n° 32

PLAN DE SITUATION 1/50000



Cadastre : Section ZA n°558p

Surface : 413 m<sup>2</sup>

Surface de Plancher : 300 m<sup>2</sup>

Servitude particulière : NON

## PLAN DE VENTE PROVISOIRE

Mise à jour du 22-02/2021

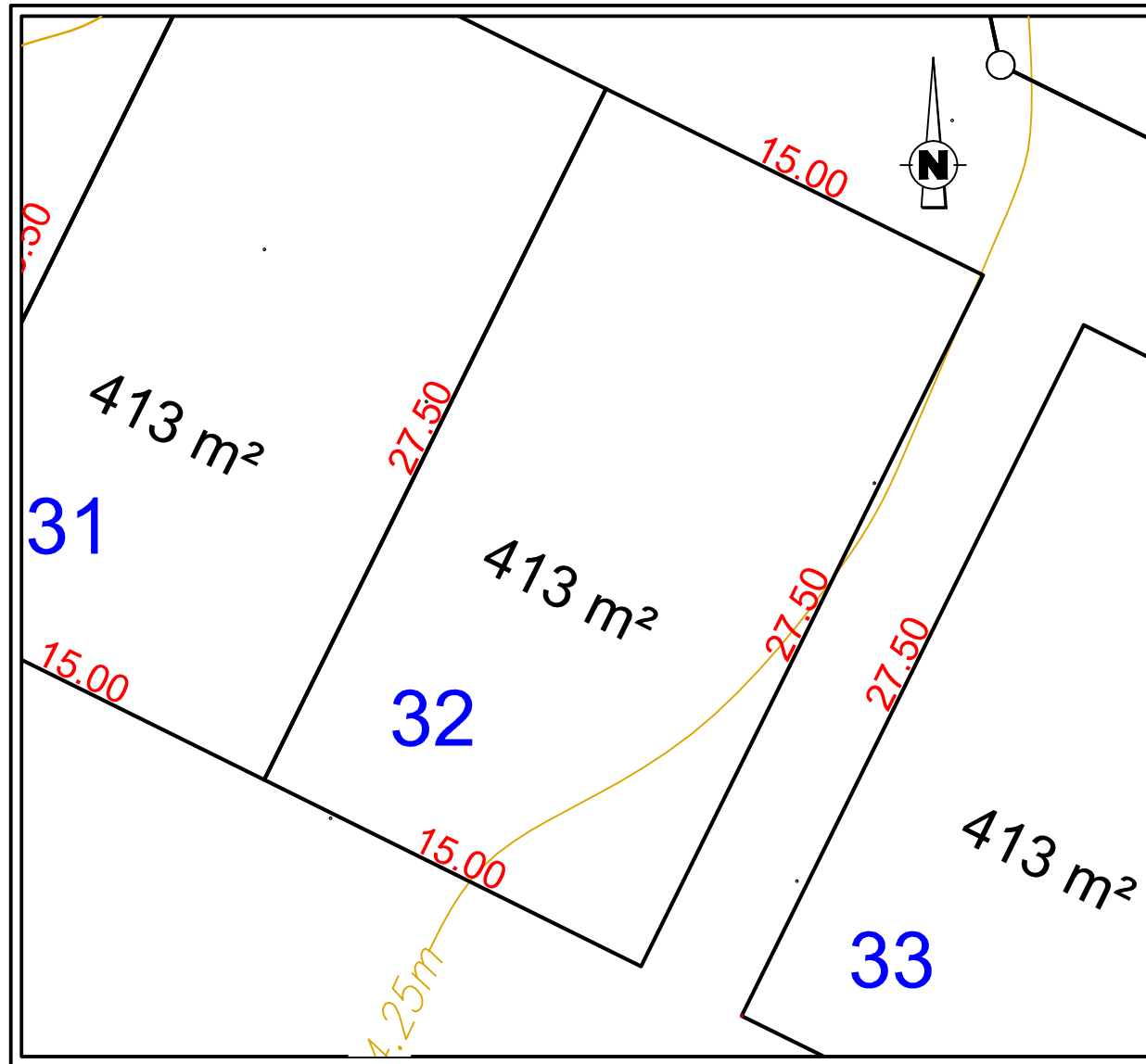
### INITIO CONSEIL

GÉOMÈTRE EXPERT / INGÉNIEUR VRD  
IMMOBILIER / EXPERTISE FONCIÈRE  
12 allée Joseph Touchais - BP 50075  
DOUE LA FONTAINE  
49700 DOUE EN ANJOU  
Tél : 02 41 59 10 33  
contact@initio-conseil.fr

# PLAN DE BORNAGE

ECHELLE : 1 / 250

## PROVISOIRE



### LEGENDE

- Nouvelle borne plastique
- ⊙ Ancienne borne plastique
- ⊙ Ancienne borne

**NUMERO DU LOT : 32**

**SUPERFICIE : 413 m<sup>2</sup>**

Section ZA n°558p

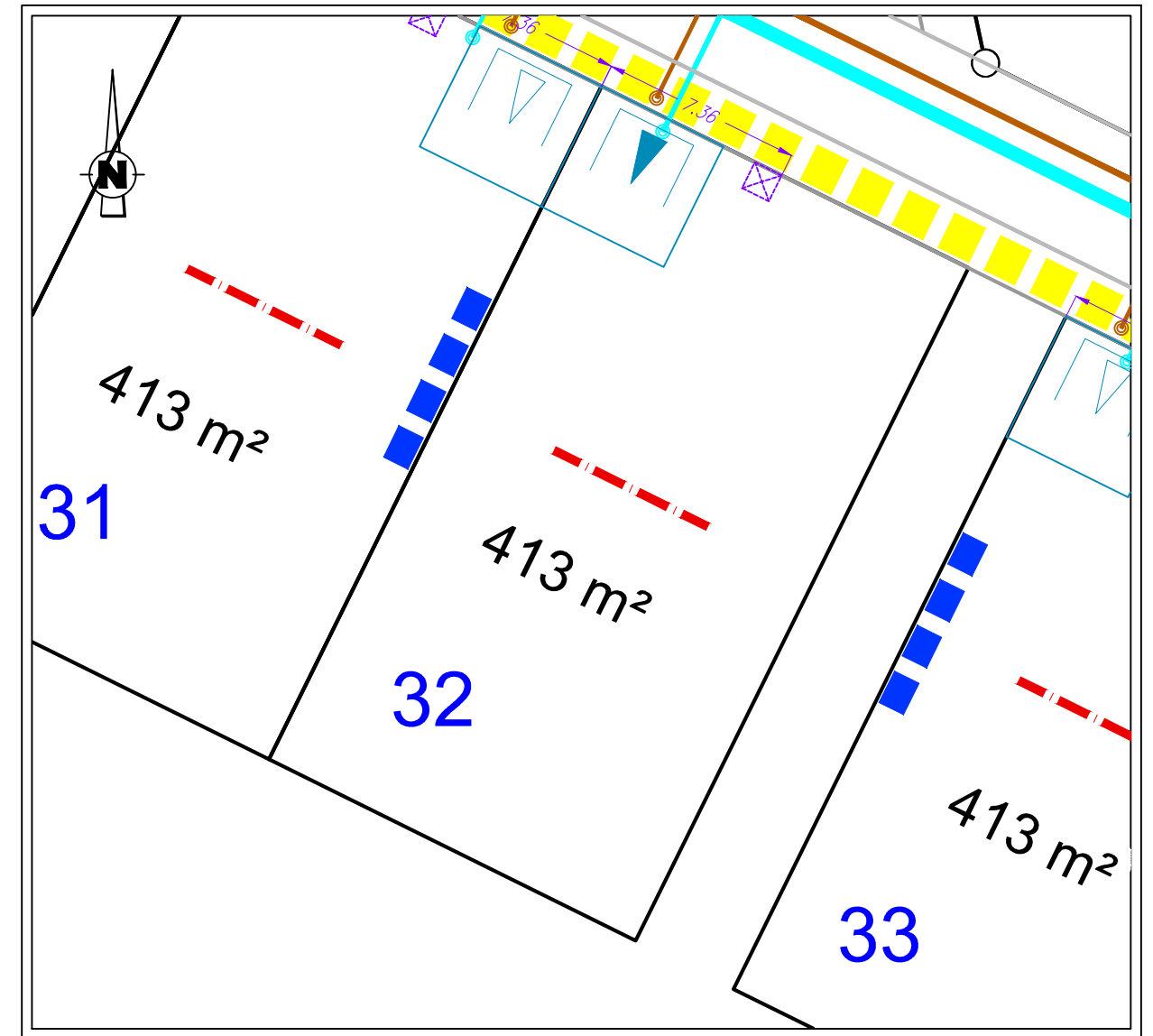
**INITIO**  
CONSEIL

GÉOMÈTRE EXPERT / INGÉNIEUR VRD  
IMMOBILIER / EXPERTISE FONCIÈRE  
12 allée Joseph Touchais - BP 50075  
DOUE LA FONTAINE  
49700 DOUE EN ANJOU  
Tél : 02 41 59 10 33  
contact@initio-conseil.fr

# PLAN DE MASSE ET BRANCHEMENTS

ECHELLE : 1 / 250

## PROVISOIRE



*NOTA : L'emplacement des branchements est figuratif et devra être vérifié avant tout projet de construction. L'adaptation de la construction au terrain sera étudiée en tenant compte des différents niveaux après travaux de viabilisation.*

### Légende:

- Tranchée commune aux réseaux AEP, EDF Basse Tension, France Télécom
- Emplacement réservé branchements AEP, EDF Basse Tension, France Télécom
- Boîte de branchement particulier Eaux Pluviales ø 315 tampon fonte  
Branchement particulier Eaux Pluviales ø 160 PVC
- Réseau principal des Eaux Pluviales
- Boîte de branchement particulier Eaux Pluviales ø 315 tampon fonte  
Branchement particulier Eaux Pluviales ø 125 PVC
- Réseau principal des Eaux Usées
- Accès indicatif au lot avec stationnement privatif non clos
- Accès obligatoire au lot avec stationnement privatif non clos
- Axe de la ligne de la façade principale
- Construction imposée en limite de propriété
- Candélabres éclairage public

**INITIO**  
CONSEIL

GÉOMÈTRE EXPERT / INGÉNIEUR VRD  
IMMOBILIER / EXPERTISE FONCIÈRE  
12 allée Joseph Touchais - BP 50075  
DOUE LA FONTAINE  
49700 DOUE EN ANJOU  
Tél : 02 41 59 10 33  
contact@initio-conseil.fr