

EXTRAIT DU PLAN CADASTRAL

Echelle : 1/2000



FONCIER AMÉNAGEMENT

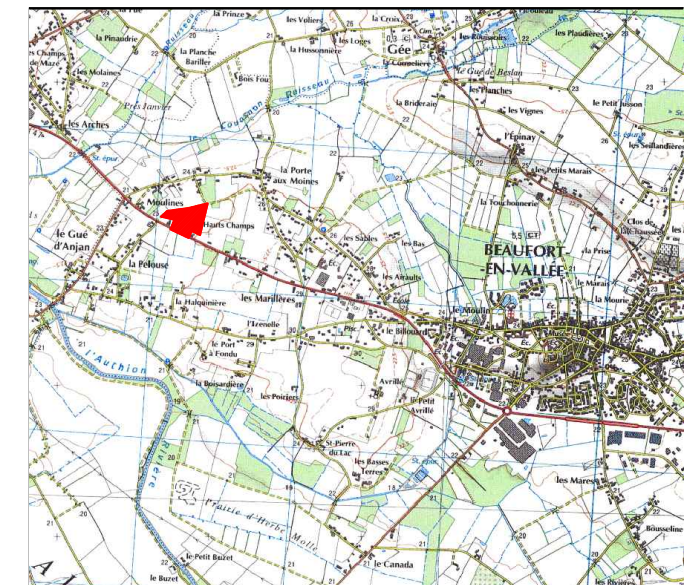


DEPARTEMENT du MAINE et LOIRE
COMMUNE DE BEAUFORT EN ANJOU
BEAUFORT EN VALLEE

Lotissement "Les Airaults" Tranche III

Lot n° 35

PLAN DE SITUATION 1/50000



Cadastre : Section ZA n°558p

Surface : 413 m²
Surface de Plancher : 300 m²
Servitude particulière : NON

PLAN DE VENTE PROVISOIRE

Mise à jour du 22-02/2021

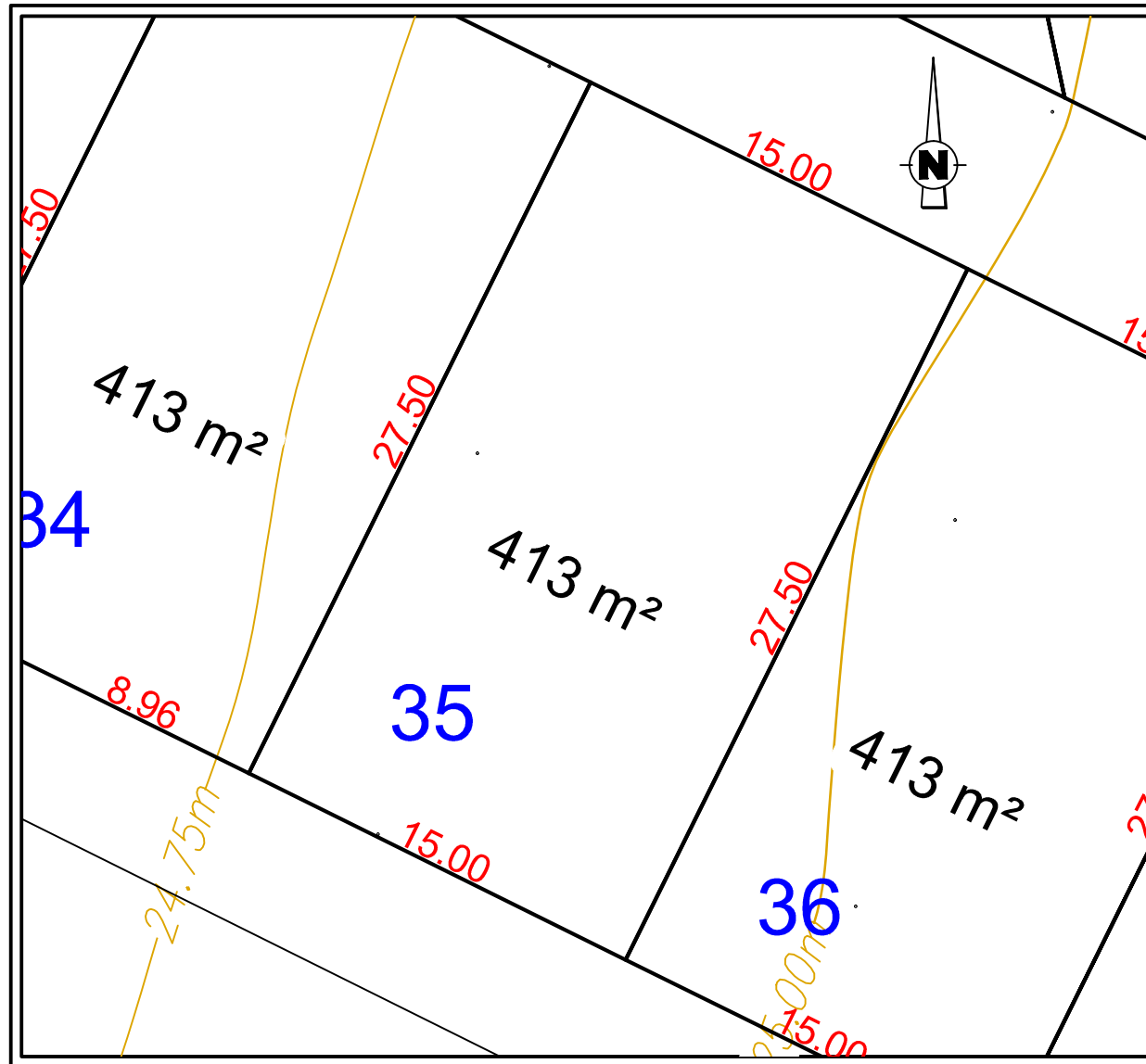
INITIO CONSEIL

GÉOMÈTRE EXPERT / INGÉNIEUR VRD
IMMOBILIER / EXPERTISE FONCIÈRE
12 allée Joseph Touchais - BP 50075
DOUE LA FONTAINE
49700 DOUE EN ANJOU
Tél : 02 41 59 10 33
contact@initio-conseil.fr

PLAN DE BORNAGE

ECHELLE : 1 / 250

PROVISOIRE



LEGENDE

- Nouvelle borne plastique
- ⊙ Ancienne borne plastique
- ⊙ Ancienne borne

NUMERO DU LOT : 35

SUPERFICIE : 413 m²

Section ZA n°558p

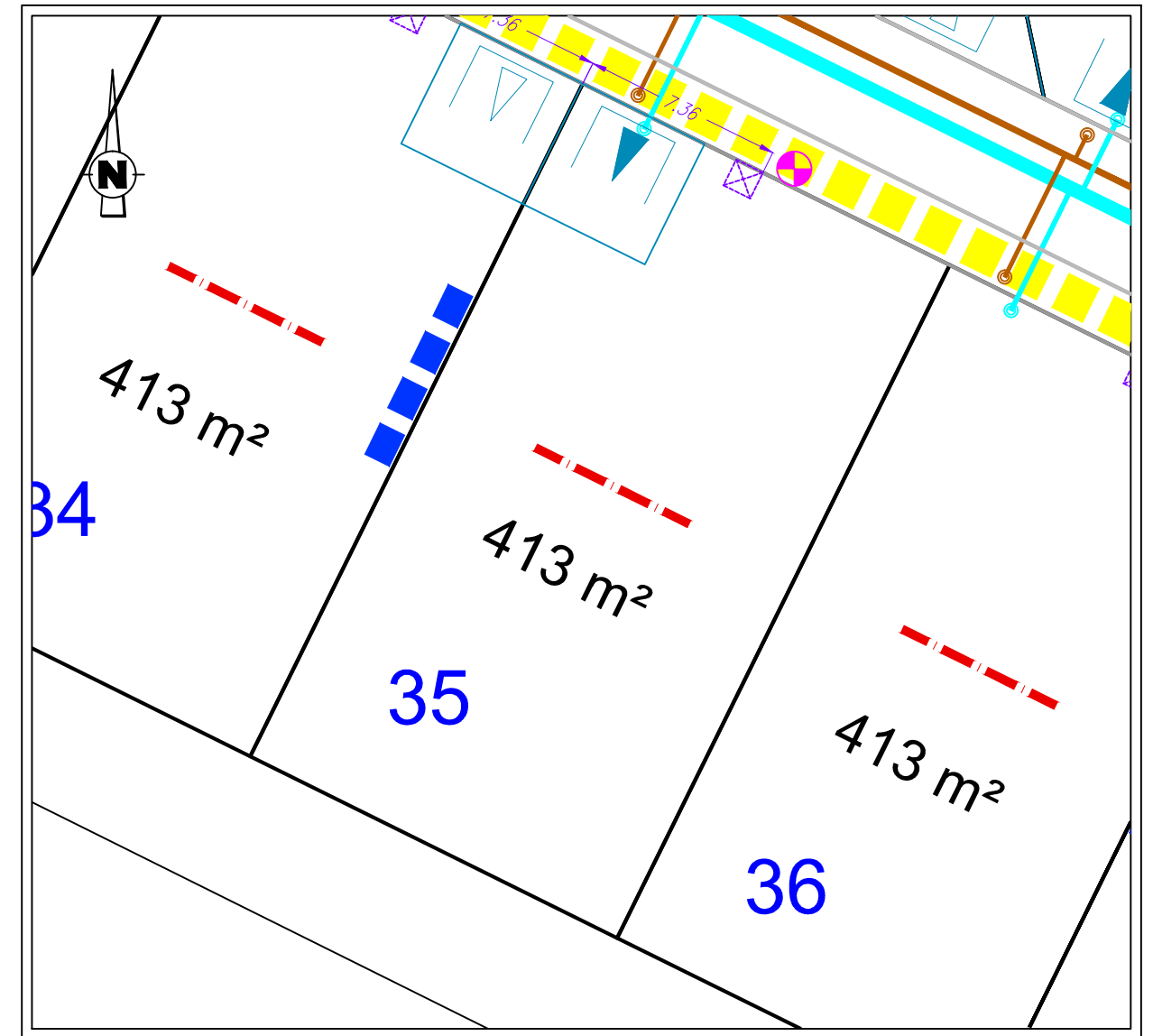
INITIO
CONSEIL

GÉOMÈTRE EXPERT / INGÉNIEUR VRD
IMMOBILIER / EXPERTISE FONCIÈRE
12 allée Joseph Touchais - BP 50075
DOUE LA FONTAINE
49700 DOUE EN ANJOU
Tél : 02 41 59 10 33
contact@initio-conseil.fr

PLAN DE MASSE ET BRANCHEMENTS

ECHELLE : 1 / 250

PROVISOIRE



NOTA : L'emplacement des branchements est figuratif et devra être vérifié avant tout projet de construction. L'adaptation de la construction au terrain sera étudiée en tenant compte des différents niveaux après travaux de viabilisation.

Légende:

- Tranchée commune aux réseaux AEP, EDF Basse Tension, France Télécom
- Emplacement réservé branchements AEP, EDF Basse Tension, France Télécom
- Boîte de branchement particulier Eaux Pluviales Ø 315 tampon fonte
Branchement particulier Eaux Pluviales Ø 160 PVC
- Réseau principal des Eaux Pluviales
- Boîte de branchement particulier Eaux Pluviales Ø 315 tampon fonte
Branchement particulier Eaux Pluviales Ø 125 PVC
- Réseau principal des Eaux Usées
- Accès indicatif au lot avec stationnement privatif non clos
- Accès obligatoire au lot avec stationnement privatif non clos
- Axe de la ligne de la façade principale
- Construction imposée en limite de propriété
- Candélabres éclairage public

INITIO
CONSEIL

GÉOMÈTRE EXPERT / INGÉNIEUR VRD
IMMOBILIER / EXPERTISE FONCIÈRE
12 allée Joseph Touchais - BP 50075
DOUE LA FONTAINE
49700 DOUE EN ANJOU
Tél : 02 41 59 10 33
contact@initio-conseil.fr