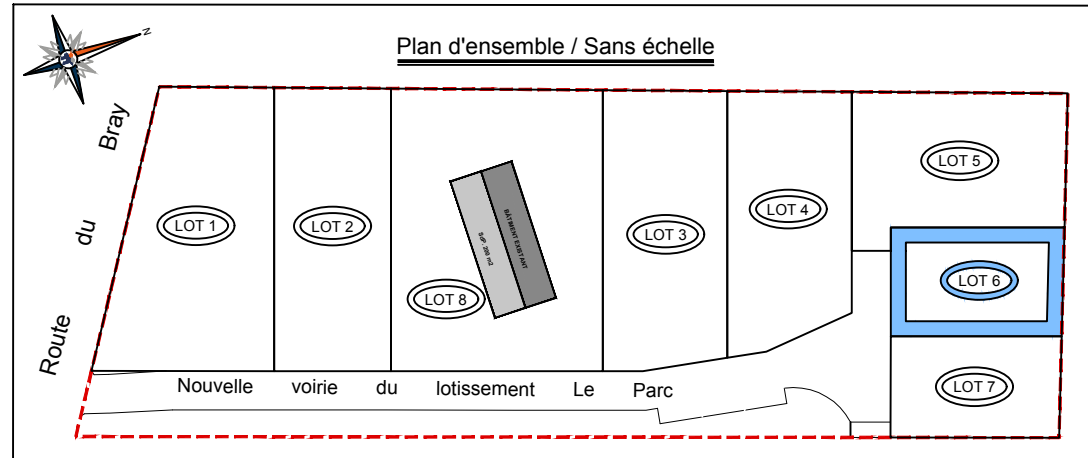
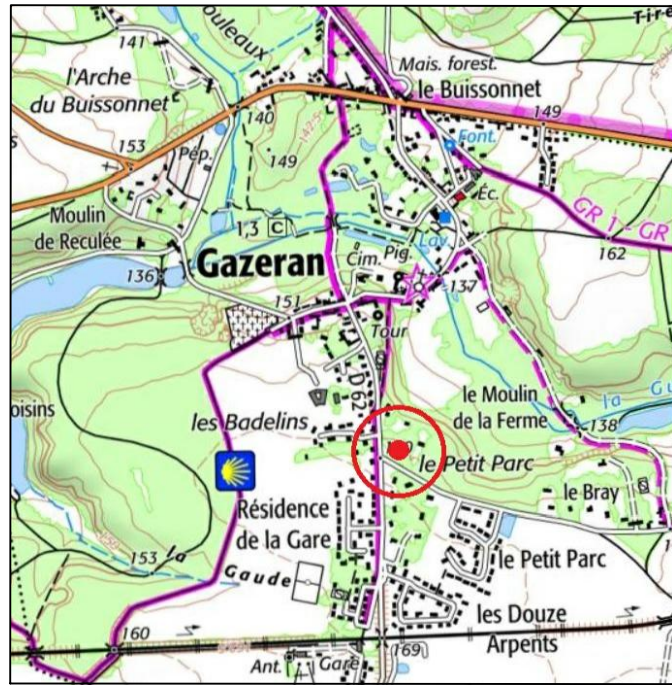
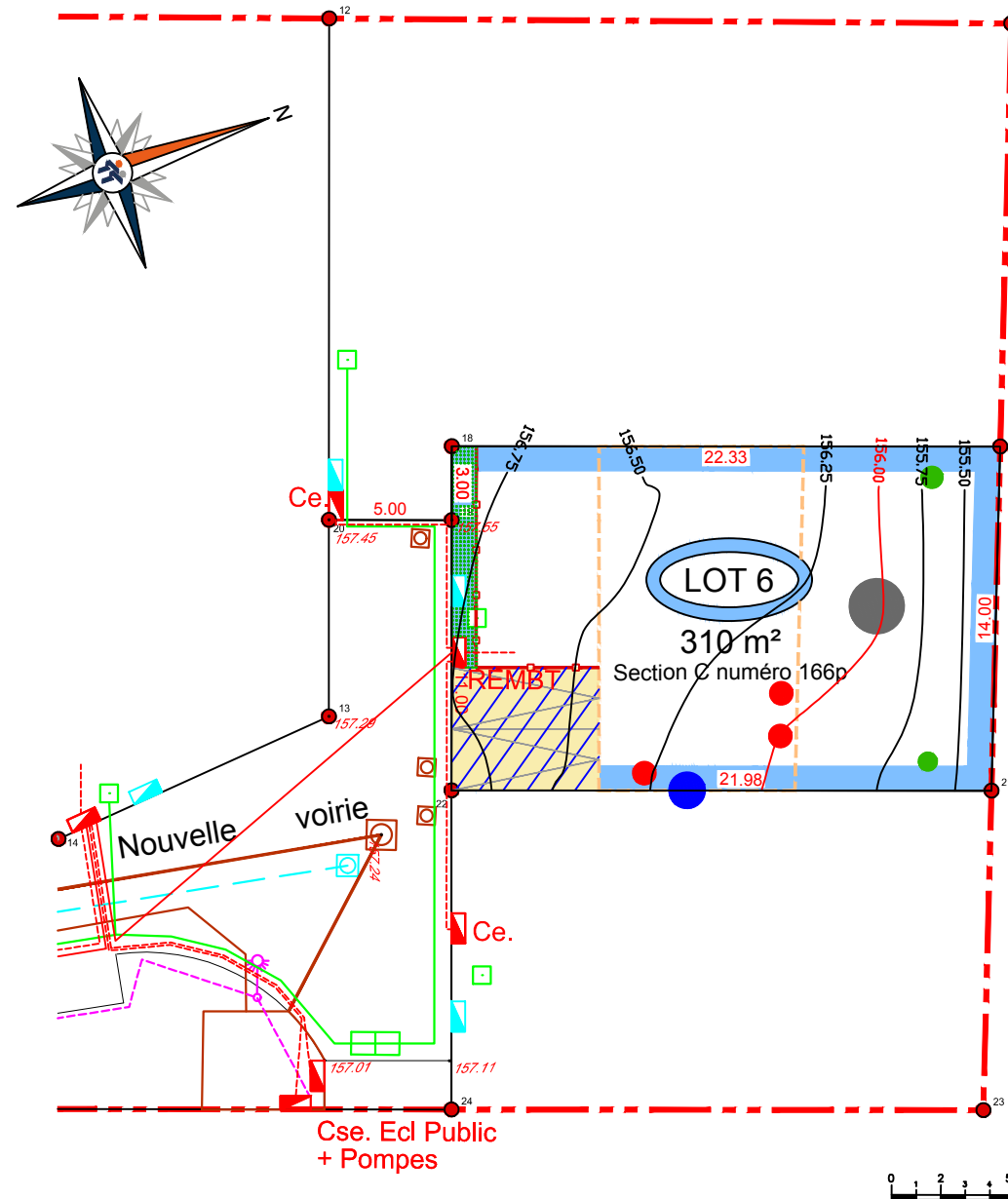


Plan de situation / Sans échelle



Plan du Lot n° 6 / Echelle 1/300ème



Nota :
Positionnement et dimensionnement des réseaux donnés à titre indicatif. Le lotisseur se réserve la faculté d'apporter des modifications sans compromettre les caractéristiques essentielles du projet.

Règlementation graphique & Légende

	Limite de l'opération
	Borne O.G.E.
	Limite de d'implantation de la maison
	Clôture type 2 donnant sur voie
	Mitoyenneté imposée
	Haie obligatoire
	Arbres conservés
	Arbres abattus
	Arbres à planter, essences au choix parmi palette végétale ci-dessous (charge acquéreur)
	Place de stationnement
	Zone d'implantation possible des places de stationnement privées (minimum 2 places), accès glissant Revêtement perméable : dalles engazonnées ou pavés drainants gris Charge acquéreur
	Zone d'implantation fixe de 2 places de stationnement privées Revêtement perméable : dalles engazonnées ou pavés drainants gris Charge acquéreur
Réseau d'Eaux Usées :	
	Regard de visite Ø1000
	Collecteur PVC CR16 Ø200
	Tabouret de branchement
	Branchement PVC CR16 Ø125
	Refolement PEHD CR16 Ø160
Réseau d'Adduction d'Eau Potable :	
	Conduite PVC Ø64/75
	Branchement PEHD 19/25
	B. AEP Regard technique Ø600 // Vanne et Purge
	Borne de branchement de type ISOTER
Réseaux électrique	
	Réseau Electrique
	Coffret de branchement
Réseaux de télécommunications	
	Réseau Téléphonique
	Chambre de tirage type L0t
Réseaux d'éclairage public	
	Fourreau Ø63 + 1 câblette de terre 25²
	Candélabre
<i>Acer palmatum 'Sango Kaku'</i> Erable du Japon 'Sango Kaku'	<i>Malus 'John Downie'</i> Pommier d'ornement 'John Downie'
<i>Acer platanoides 'Globosum'</i> Erable à boule 'Globosum'	<i>Prunus 'Accolade'</i> Cerisier du Japon 'Accolade'
<i>Acer pseudoplatanus 'Brilliantissimum'</i> Erable à feuille d'érable 'Brilliantissimum'	<i>Prunus mahaleb</i> Cerisier de Sainte-Lucie
<i>Cornus controversa 'Variegata'</i> Cornouiller controversé 'Variegata'	<i>Robinia pseudoacacia 'Umbraculifera'</i> Robinier faux-acacia 'Umbraculifera'
<i>Fraxinus ornus 'Obelisk'</i> Frêne à fleurs 'Obelisk'	<i>Tilia cordata 'Rancho'</i> Tilleul à petites feuilles 'Rancho'

R60795-PlansDeVente-Ind(E).dwg

Affaire N° R60795

CLIENT FONCIER AMÉNAGEMENT 3 Rue René Hatet Appt n° 2 72000 LE MANS 	Département des Yvelines (78) Commune de GAZERAN Parcelle cadastrée C n° 166 PLAN DE VENTE Lot 6	OBSERVATIONS & NOTAS Relevés effectués le 24 mai 2018. La précision des données numériques dépend de l'échelle graphique pour laquelle le plan a été établi. Ces précisions respectent les décrets réglementant notre profession et sont conformes aux tolérances dictées par l'Ordre des Géomètres Experts.	INDICE	E	 RAMBOUILLET 1, rue Hippolyte Mège-Mouriès 78120 RAMBOUILLET Tél. 01 34 57 17 17 Fax. 01 34 57 17 19 yvelines@ttge.fr RESPONSABLE : EDOUARD NOEL INSCRIPTION A L'ORDRE SOUS LE N°05993
			DATE	15/07/2019	
			DESSINE PAR	BC	
			VERIFIE PAR	EN	