

FONCIER  
AMÉNAGEMENT



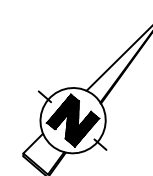
Département de La SARTHE  
Commune de CORMES  
"Le Clos des Rosiers"

**PROVISOIRE**

PLAN DE BORNAGE

Lot n° 6

Echelle : 1/250



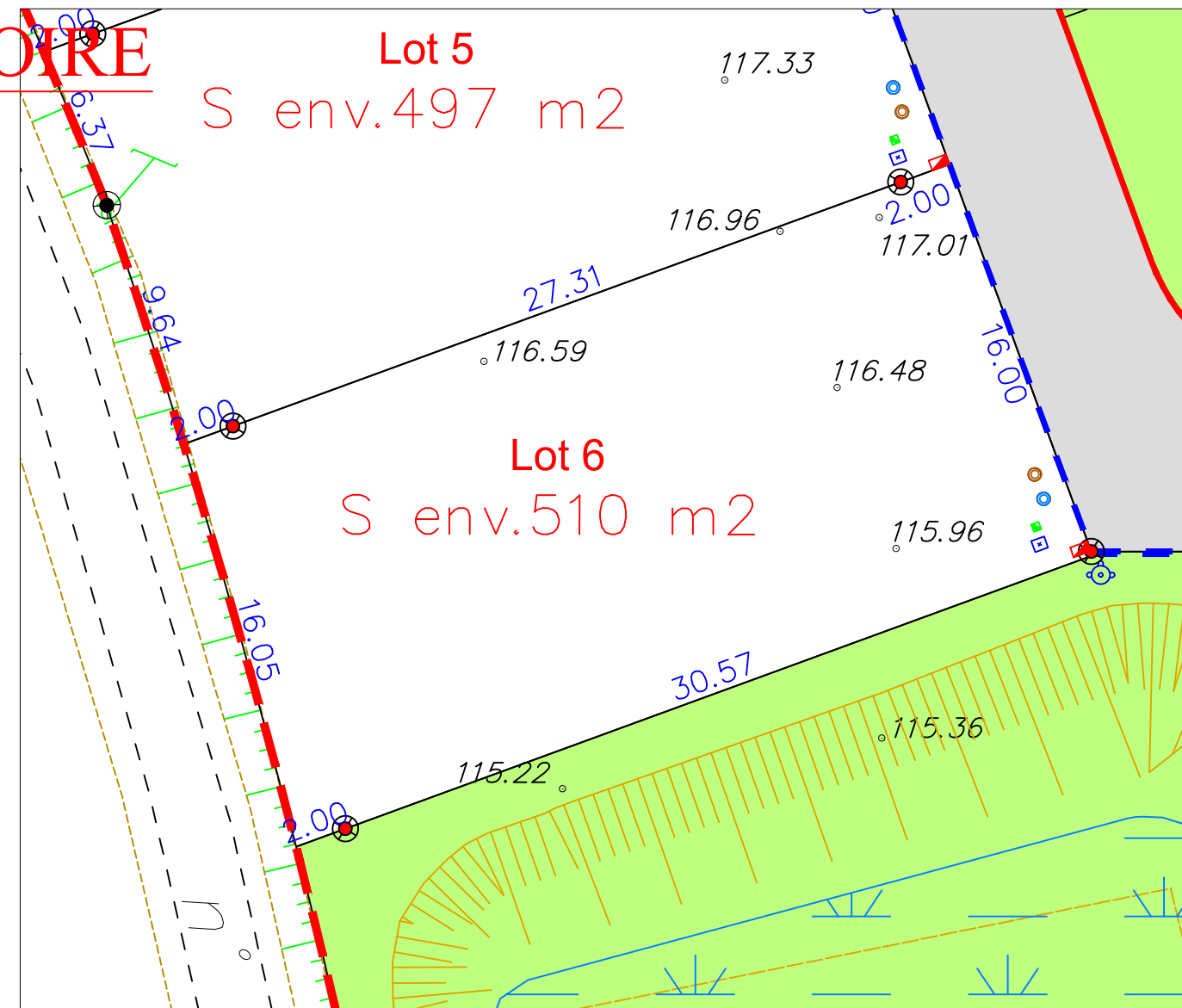
Section C n°  
Superficie : 510 m<sup>2</sup>  
Surface de plancher : 180



PLAN DE COMPOSITION  
Echelle 1/1000

Maître d'Ouvrage : FONCIER AMÉNAGEMENT  
3, Rue René Hatet - Appt n°002  
72000 Le Mans  
Tél. 02.43.86.64.76

Géomètre-Expert : Cabinet LOISEAU  
SELARL de géomètres-Experts  
13 bis rue Jean Gremillon  
72000 LE MANS  
Tél : 02.43.23.38.10 fax : 02.43.41.42.06

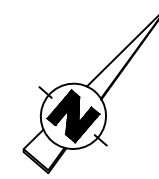


- |  |  |
|--|--|
| regard préfa. 30x30 mutualisée TELECOM+FIBRE | limite lotissement                       |
| citerneau                                    | Chemin piétonnier                        |
| coffret ENEDIS BT                            | 100.00 Altitude terrain naturel (IGN 69) |
| boîte de branchement EP tuyau PVC CR16 ø160  | 10.00 Cote lot                           |
| boîte de branchement EU tuyau PVC CR16 ø125  | limite lot                               |
| Borne OGE plaquette nouvelle                 | bordures préfa.type P1 (vue 2cm)         |
| Borne OGE plaquette ancienne                 | bordures préfa.type T2 (vue 2 ou 14cm)   |

**N.B:** La position des branchements et des réseaux est indicative.  
Les cotes indiquées sur le plan sont indicatives.

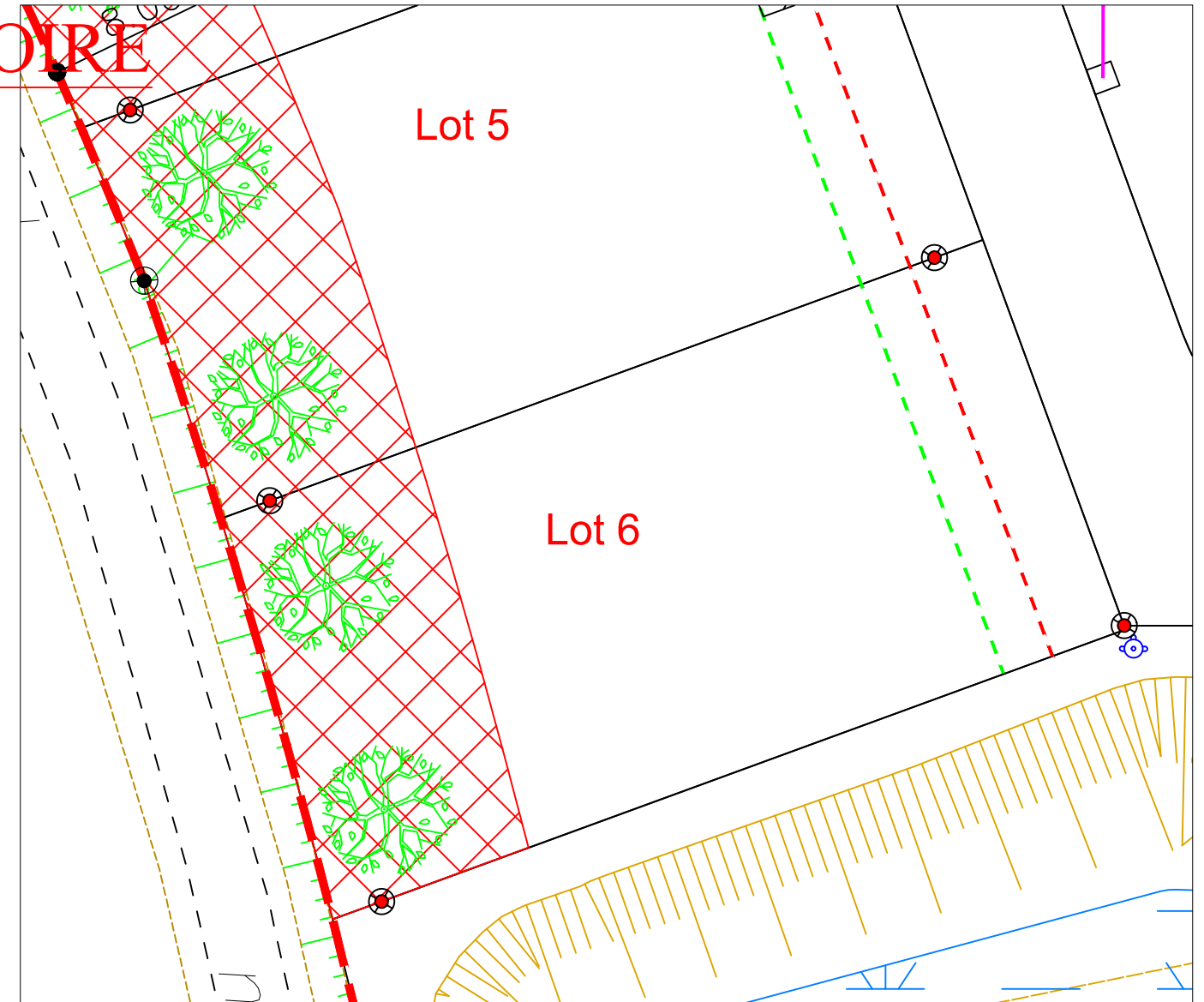
Etabli le 08 Avril 2019






Règlement Graphique  
**Lot n° 6**  
Echelle : 1/250



NB: Les dispositions sur le règlement graphique se rajoutent aux dispositions du règlement du PLU en vigueur.

**PROVISOIRE**



-  plantation à la charge des acquéreurs
-  bande plantée
-  recul des habitations à 3m mini
-  recul des garages à 5m mini
-  zone constructible petites annexes dissociées

NB: le règlement graphique est issu du PA10 du Permis d'Aménager réalisé en mai 2018 et modifié en mars 2019 arrêté n°PA07209318Z0001

Etabli le 08 Avril 2019