

FONCIER
AMÉNAGEMENT



Département de La SARTHE
Commune de Moncé-en-Belin
"Les Jardins du Gué"

PROVISOIRE

PLAN DE BORNAGE

Lot n° 3

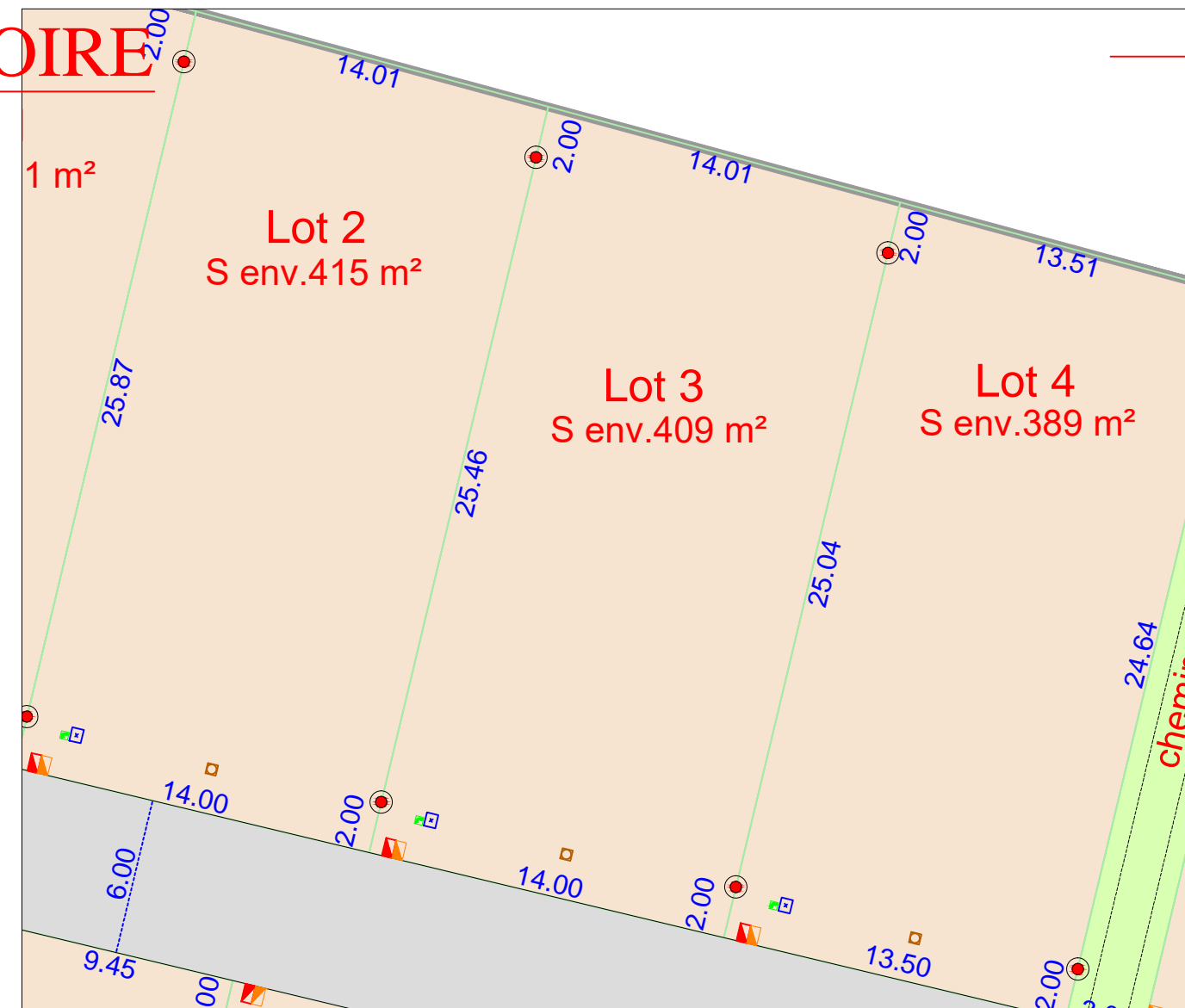
Echelle : 1/250

Section AM n°

Superficie : env. 409 m²

Surface de plancher : 230 m²

Emprise au sol : 230 m²



Regard TELECOM

Citerneau

Coffret ENEDIS BT

Coffret GAZ

Boîte de branchement EU

Borne OGE plaquette nouvelle

Borne OGE plaquette ancienne

10.00 Cote lot

Limite lot

PLAN DE COMPOSITION

Echelle 1/1500

Maître d'Ouvrage : FONCIER AMENAGEMENT
3, Rue René Hatet - Appt n°002
72000 Le Mans
Tél. 02.43.86.64.76

Géomètre-Expert : Cabinet LOISEAU
SELARL de géomètres-Experts
13 bis rue Jean Gremillon
72000 LE MANS
Tél : 02.43.23.38.10 fax : 02.43.41.42.06

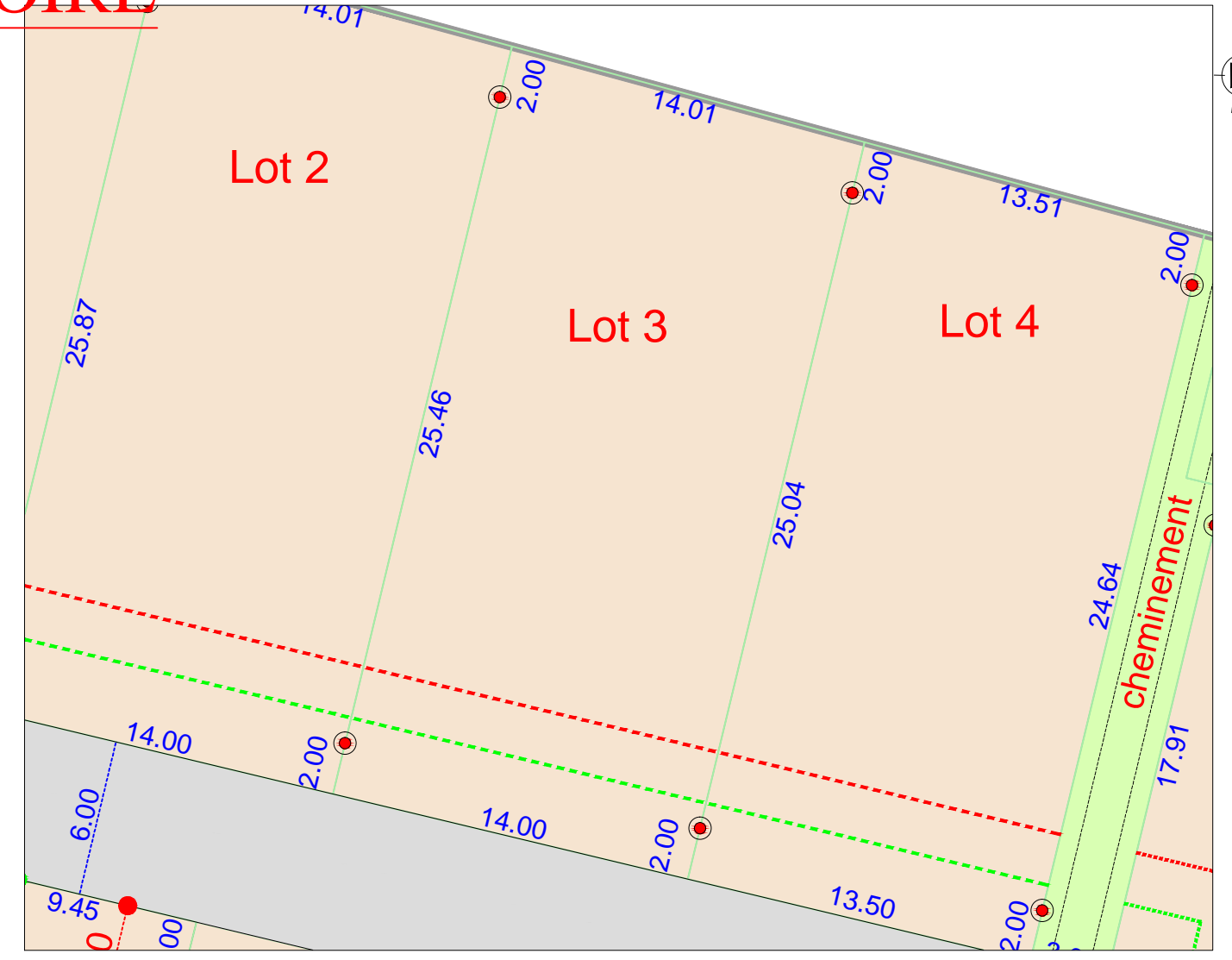
N.B: La position des branchements et des réseaux est indicative.
Les cotes indiquées sur le plan sont indicatives.

Etabli le 17 Juillet 2019

Règlement Graphique
Lot n° 3
Echelle : 1/250

NB: Les dispositions sur le règlement graphique se rajoutent aux dispositions du règlement du PLU en vigueur.

PROVISOIRE



- recul des habitations à 3m mini
- - - recul des garages à 5m mini
- espace vert

NB: le règlement graphique est issu du PA10 du Permis d'Aménager réalisé en août 2017 arrêté n°PA0722001720002

Etabli le 17 Juillet 2019