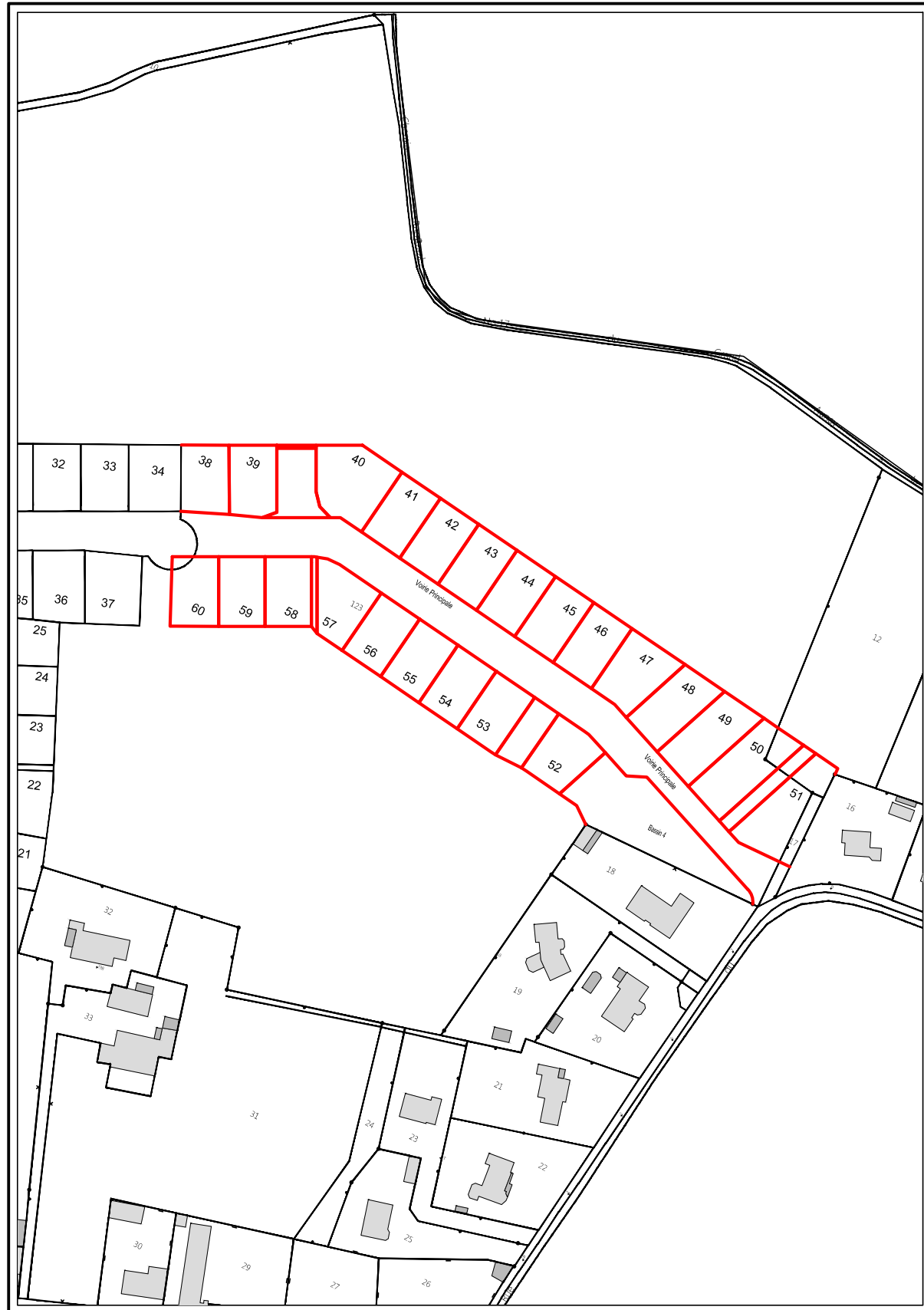


EXTRAIT DU PLAN CADASTRAL

Section AE

Echelle : 1/2000

Dressé par la SELARL ONILLON-DURET
GEOMETRE EXPERT D.P.L.G.
5 Rue Montoise 72000 LE MANS
Tél : 02.43.23.37.76 - Fax : 02.43.23.61.18



SARL BEAUSEJOUR

DEPARTEMENT DE LA SARTHE

COMMUNE DE
TÉLOCHÉ

Lotissement "Beauséjour II"

Lot n°
44

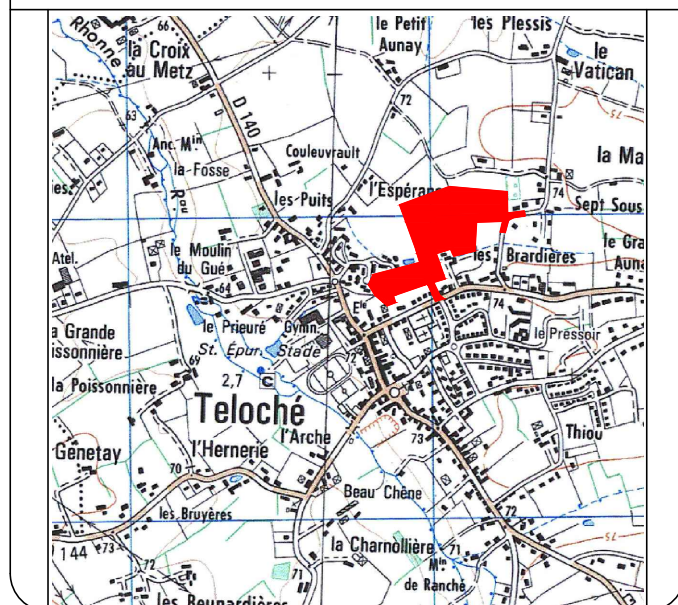
Cadastre : Section AE , n°192

Surface réelle : 400 m²

Surface de Plancher : 280 m²

Servitude particulière : NON

PLAN DE SITUATION 1/25000



PLAN DE VENTE

Réalisé : le 23/06/2016

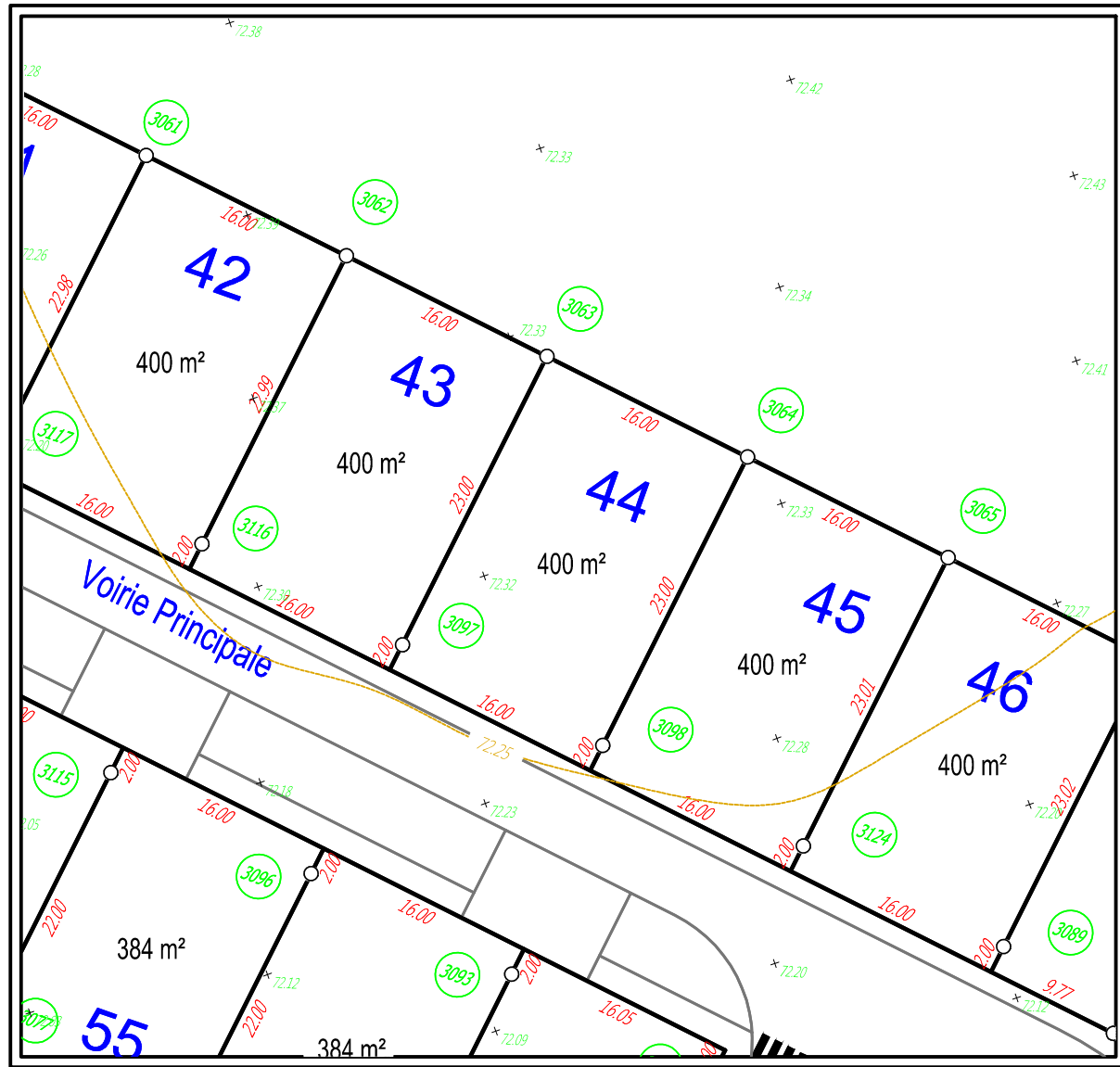
GEOMETRE-EXPERT

SELARL ONILLON-DURET
Géomètre-Expert D.P.L.G.
5 Rue Montoise
72000 LE MANS
Tél : 02-43-23-37-76
Fax: 02-43-23-61-18



PLAN DE BORNAGE

ECHELLE : 1 / 500



LEGENDE

- Nouvelle borne plastique
- ⊙ Ancienne borne plastique
- Ancienne borne en pierre
- ⊙ Ancienne borne béton
- 316 Numéro de la borne ou repère

COVADIS - Liste des points topographiques		
MAT	X	Y
3063	445645.64	323584.70
3064	445661.51	323582.67
3097	445642.71	323561.89
3098	445658.58	323559.85

NUMERO DU LOT : 44

SUPERFICIE : 400 m²

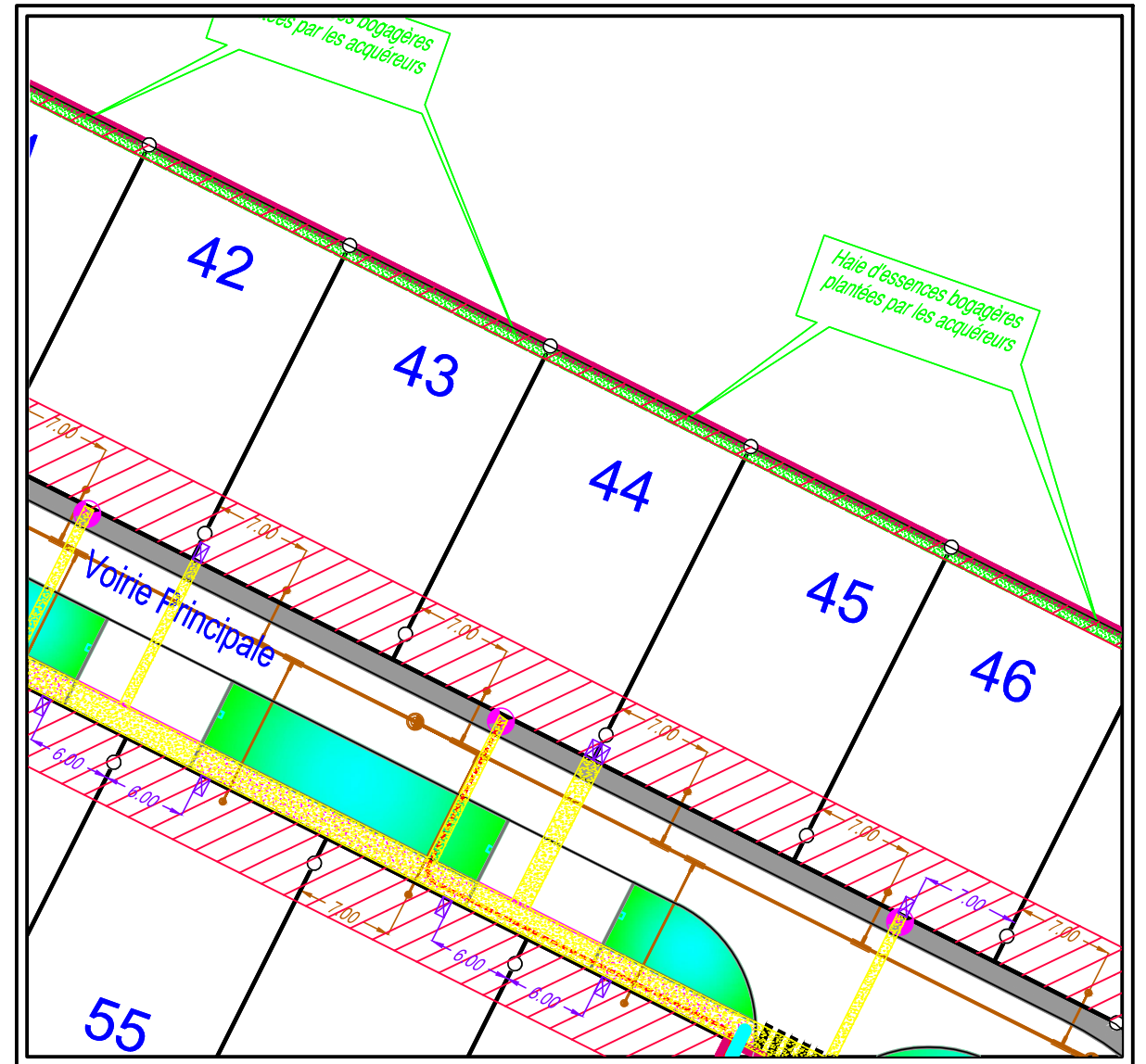
Section AE , n°192

GEOMETRE

SELARL ONILLON-DURET, Géomètre Expert DPLG
5 Rue Montoise -72000 LE MANS
Tél : 02.43.23.37.76 Fax : 02.43.23.61.18

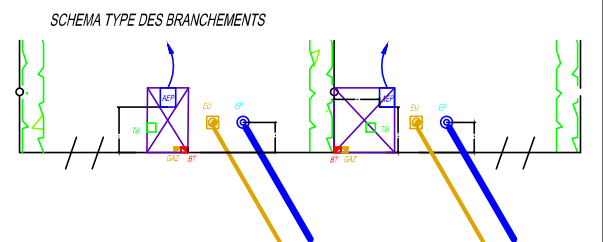
PLAN DE MASSE ET BRANCHEMENTS

ECHELLE : 1 / 500



Légende:

- Emplacement réservé branchements AEP, EDF Basse Tension, Télécommunications, Haut Débit et Gaz
- Tranchée commune aux réseaux AEP, EDF Basse Tension, Télécommunications, Haut Débit, Eclairage public et Gaz
- Boîte de branchement particulier Eaux Pluviales Ø 315 tampon fonte
- Branchement particulier Eaux Pluviales fonte Ø 150 (lots 38 à 51) et PVC CR16 (lots 52 à 60)
- Boîte de branchement particulier Eaux Usées Ø 315 tampon fonte
- Branchement particulier Eaux Usées
- Noues engazonnées
- Zone Interdite pour toute construction



GEOMETRE

SELARL ONILLON-DURET
GEOMETRE EXPERT D.P.L.G.
5 Rue Montoise 72000 LE MANS
Tél : 02.43.23.37.76
Fax : 02.43.23.61.18

NOTA : L'emplacement des branchements est figuratif et devra être vérifié avant tout projet de construction. L'adaptation de la construction au terrain sera étudiée en tenant compte des différents niveaux après travaux de viabilisation