



PLAN DE COMPOSITION

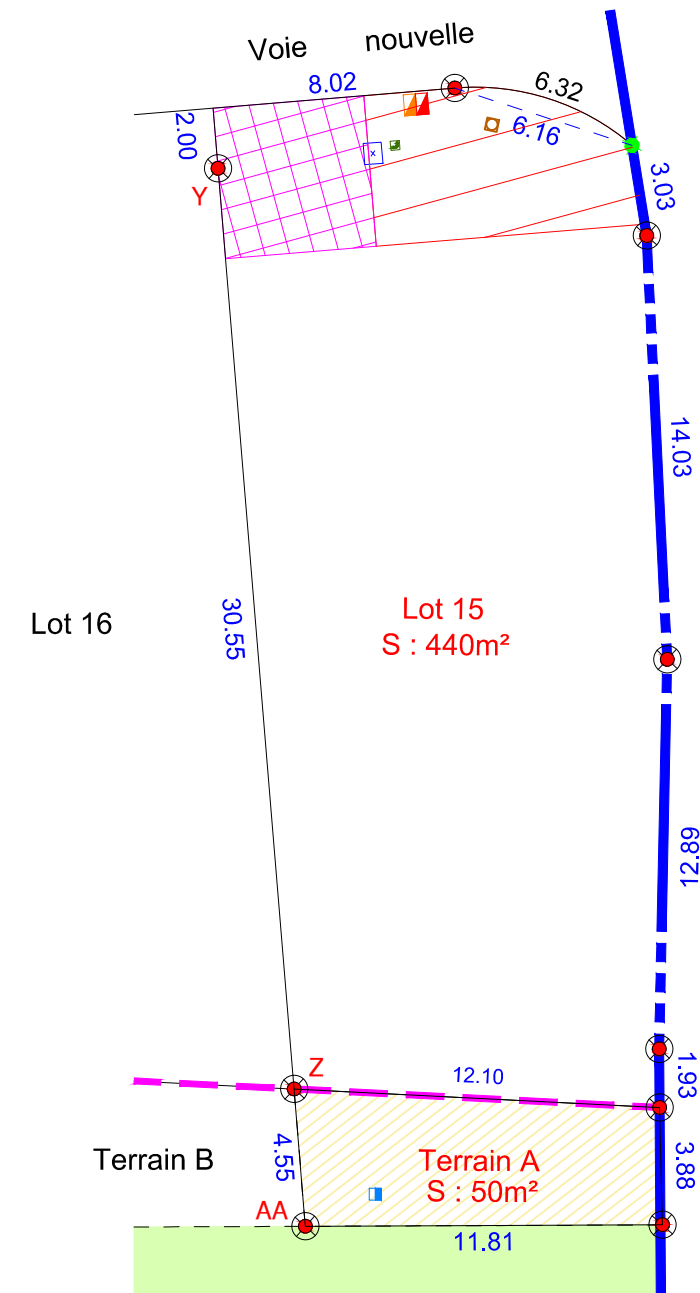
Maître d'Ouvrage : Foncier Aménagement  
3, Rue René Hatet - Appt n°2  
72 000 LE MANS  
Tél. 02.43.86.64.76  
bgbd.aménagement@orange.fr

Maître d'oeuvre : Cabinet LOISEAU  
SELARL de Géomètre-Expert  
13bis, rue Jean Grémillon  
72000 Le Mans  
Tél : 02.43.23.38.10  
contact@cabinetloiseau.com



PLAN DE BORNAGE  
Lot n° 15  
Echelle : 1/250

Section AI n° 588 et 607  
Superficie : 440m<sup>2</sup>(lot 15)  
50 m<sup>2</sup>(terrain A)  
Surface de plancher: 308m<sup>2</sup>



N.B.:L'emplacement des branchements et des réseaux est schématique.

- Borne OGE ancienne
- Borne OGE plaquette
- Piquet
- Espace planté
- Parkings et accès finition dalles type "Evergreen" ou type "Nid d'abeille"
- Allée piétonne
- Accès imposé construction interdite (sauf pour abri en structure bois ouvert sur les cotés)
- Candélabre
- Citerneau eau potable
- Regard branchement eaux usées
- Regard branchement eaux pluviales
- Coffret EDF/GDF
- Regard France Télécom
- Limite du lotissement
- Zone interdite pour toute construction (sauf exceptions : voir règlement)
- Terrain privatif (seules les annexes de -20m<sup>2</sup> sont autorisées)

Etabli le 10 Avril 2019