

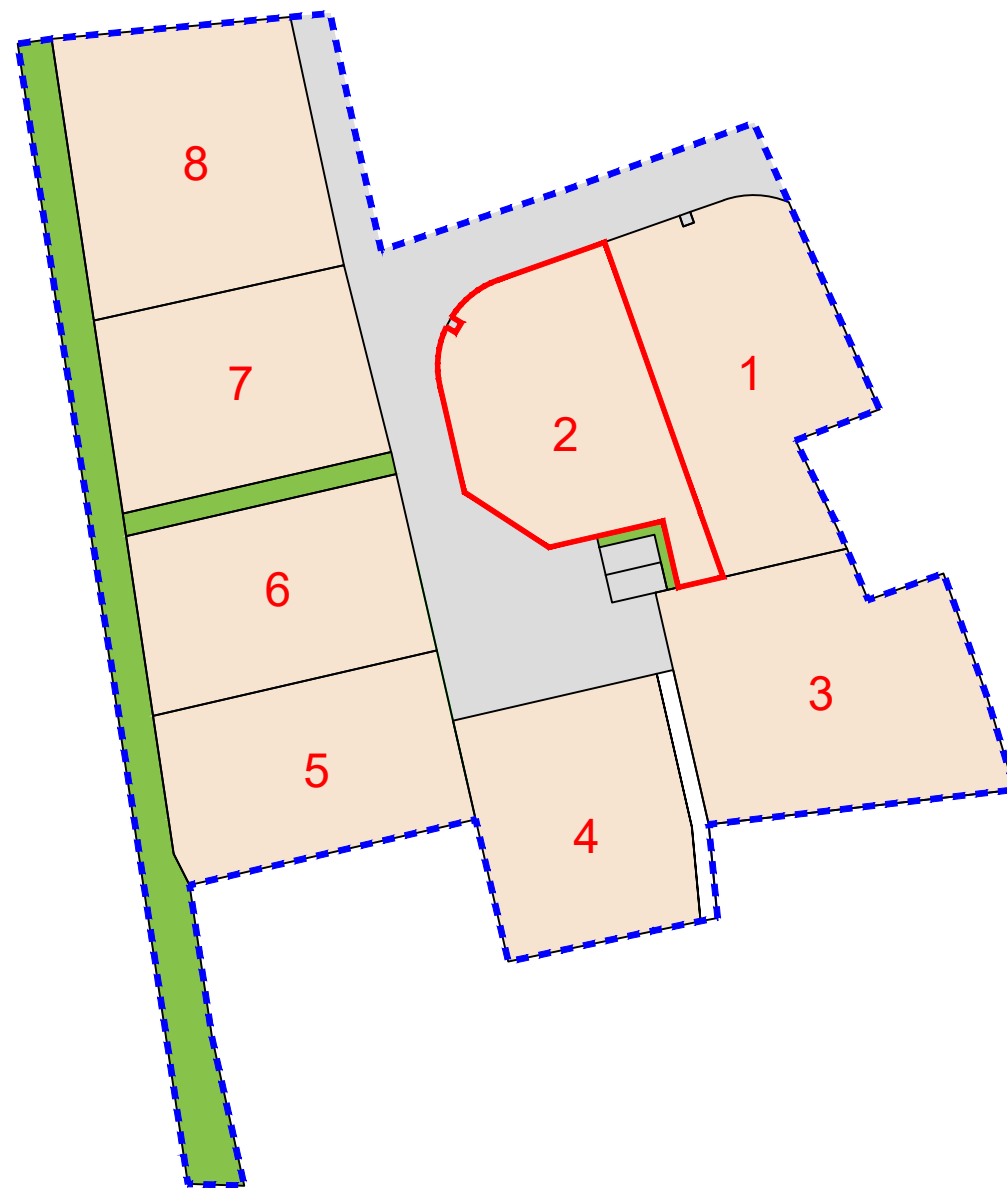
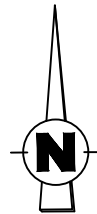
FONCIER
AMÉNAGEMENT



Département de La SARTHE

Commune de Joué l'Abbé

"La Chapuisière II"



PLAN DE COMPOSITION

Maitre d'Ouvrage : FONCIER AMÉNAGEMENT
3, rue René Hatet - Appt n° 002
72000 LE MANS
Tel.: 02.43.86.64.76
bgbd.aménagement@orange.fr

Géomètre-Expert : Cabinet LOISEAU
SELARL de géomètres-Experts
13 bis rue Jean Gremillon
72000 LE MANS
Tél : 02.43.23.38.10
contact@cabinetloiseau.com

PLAN DE BORNAGE

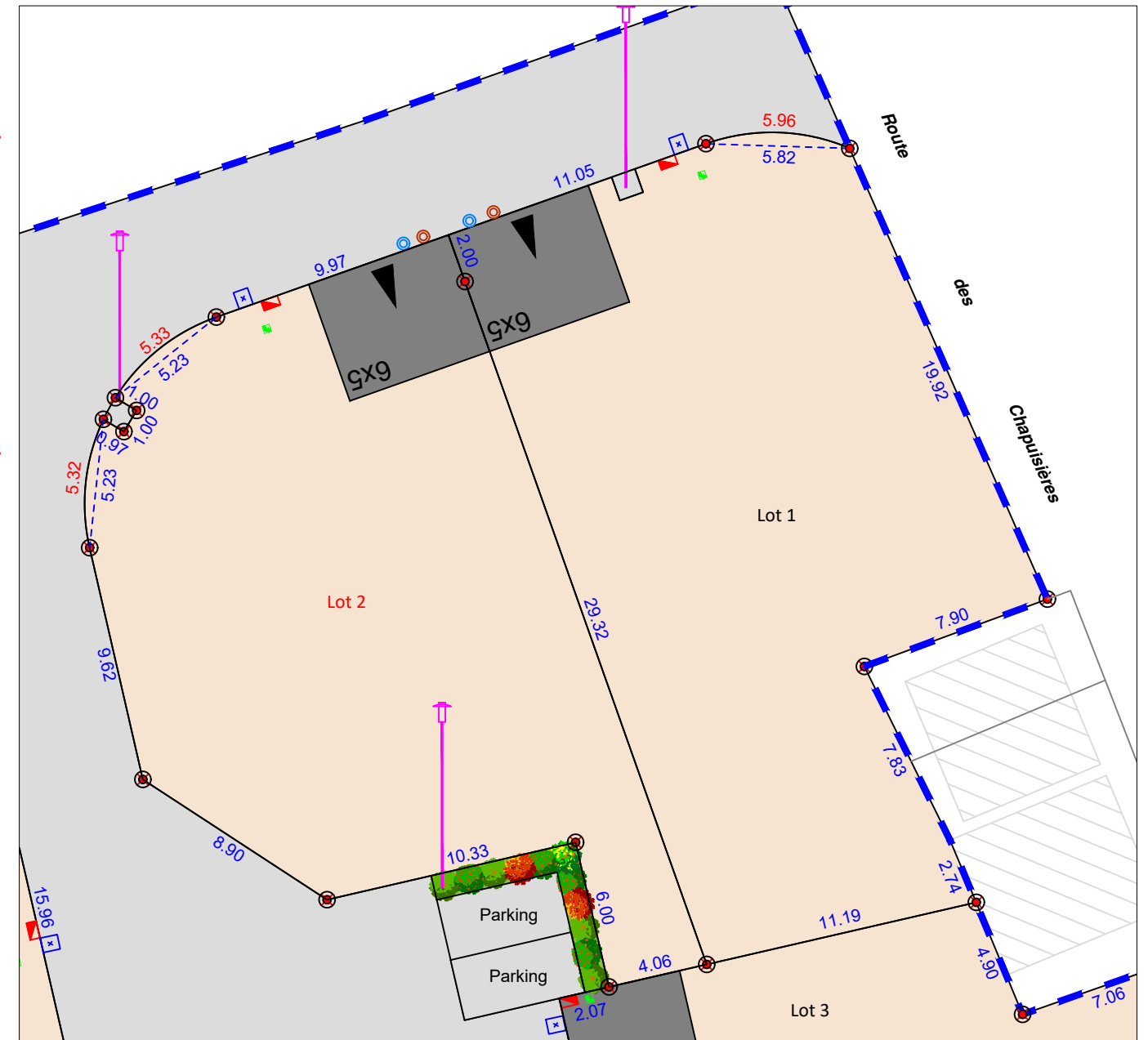
Lot 2

Echelle : 1/250



Section B n°
Superficie : 437 m²
Surface de plancher : 200m²

Lot provisoire : Les lots ne sont pas bornés

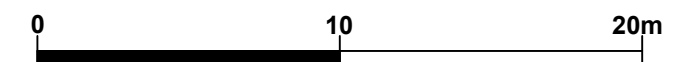


- Périmètre lotissement
- Lot
- Chaussée
- Espaces Verts
- Accès imposé à charge acquéreurs
Dimensions 6x5m
- Allée destinée à être rétrocedée à la parcelle attenante (B/191)
- Borne OGE nouvelle
- 10.00 Côte Lot

- Haie à créer à charge aménageur
- Haie existante à conserver et à entretenir par les acquéreurs
- Candélabre
- Boite EP Ø315 Tampon fonte articulé, siglé, C250
- Boite EU Ø315 Tampon fonte articulé, siglé, C250
- Citerneau AEP
- Coffret BT ENEDIS
- Regard GC Fibre

N.B: La position des branchements et des réseaux est indicative.

Etabli en Avril 2026








Réf : 15601

Règlement Graphique

Lot 2

Echelle : 1/250



-  Limite du lotissement
-  Accès imposé à charge acquéreurs
Dimensions 6x5m
-  Zone inconstructible sauf pour les clôtures (2m de large)
-  Zone inconstructible pour les garages et autres annexes (3m de large)
-  Allée destinée à être rétrocédée à la parcelle attenante (B/191)

Etabli en Avril 2026