

COMMUNE DE CHATEAUNEUF SUR LOIRE

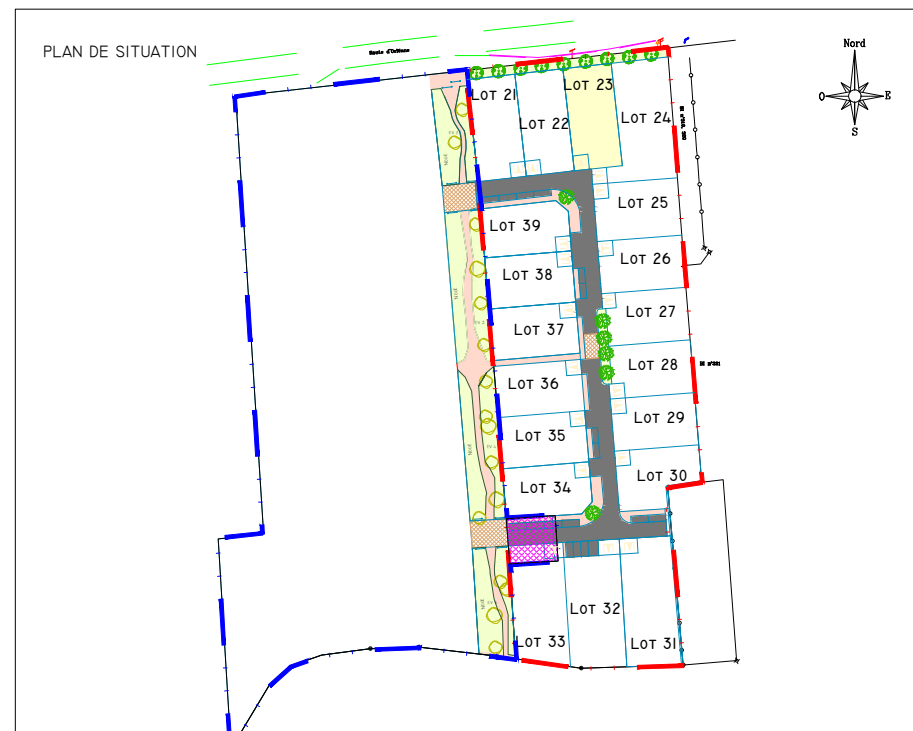
LOTISSEMENT " LA NATION "

PLAN DU LOT N° 23

SURFACE : 544 m²

SDP : 250 m²

CADASTRE : SECTION BI N°



LEGENDE

- | | |
|--|---|
| COFFRET E.D.F , RESEAU BASSE TENSION | REGARD , COLLECTEUR ASSAINISSEMENT E.U.
REGARD DE BRANCHEMENT |
| REGARD , CHAMBRE DE TIRAGE , FOURREAU 42/45 | REGARD , COLLECTEUR EAUX PLOUVIALES, AVALOIR |
| CANDELABRE , RESEAU ECLAIRAGE | BORNE INCENDIE , CANALISATION AEP , VANNE , PURGE
CITERNEAU |
| IMPLANTATION AUTORISEE
CONSTRUCTION PRINCIPALE | EV PRIVES
IMPOSES ET PLANTES
A CHARGE DE L'ACQUEREUR |
| IMPLANTATION AUTORISEE
CONSTRUCTION ANNEXE | *PLANTATIONS D'ESSENCES LOCALES DE
TYPE ARBUSTIVE
*DIVERSITE D'ESSENCES, MELANGE
D'ESSENCES PERSISTANTES (j) ET
CADUQUES (k)
*IMPLANTATION SUR UNE BANDE ENHERBEE
D'UNE EPAISSEUR DE 10 M
*IMPLANTATION AUTORISEE POUR ABRIS DE
JARDIN ET PISCINES
*IMPLANTATION DES ANNEXES AUTORISEE |
| CLÔTURE A VEGETALISER A LA
CHARGE DE L'AMENAGEUR
(GRILLAGE 160CM - DOUBLE D'UNE
HAIE) | AXE DE LA LIGNE
DE LA FACADE PRINCIPALE |
| CLÔTURE A VEGETALISER A
LA CHARGE DE L'ACQUEREUR | |

NOTA : LA POSITION DES BRANCHEMENTS EST CELLE DU PROJET AVANT REALISATION

Cabinet SOUESME

Géomètre-expert

45110 CHATEAUNEUF SUR LOIRE

11 bis , RUE BASILE BAUDIN
45110 CHATEAUNEUF/LOIRE
TEL. 02.38.58.98.79

MAI 2021

REF : 2017/116

