

FONCIER  
AMÉNAGEMENT

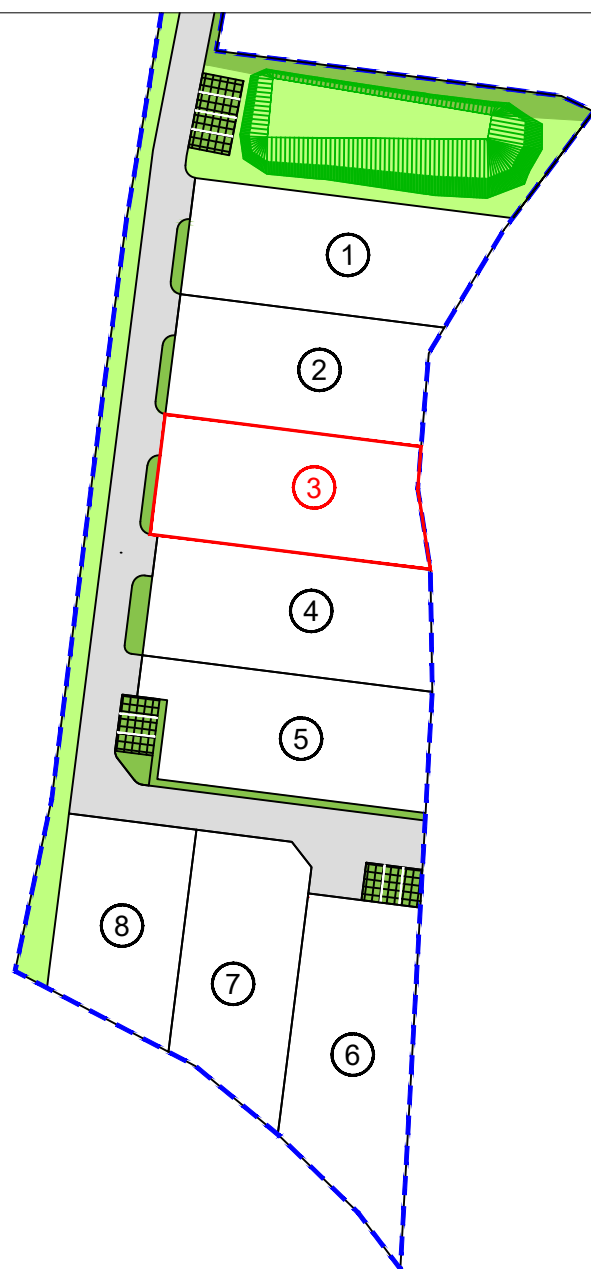
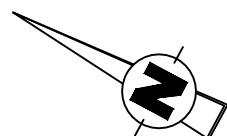


Département de la Sarthe

Commune de La Chapelle Saint Aubin

"Le Champ Long"

PROVISOIRE



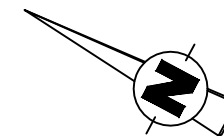
PLAN DE COMPOSITION

Echelle 1/1000

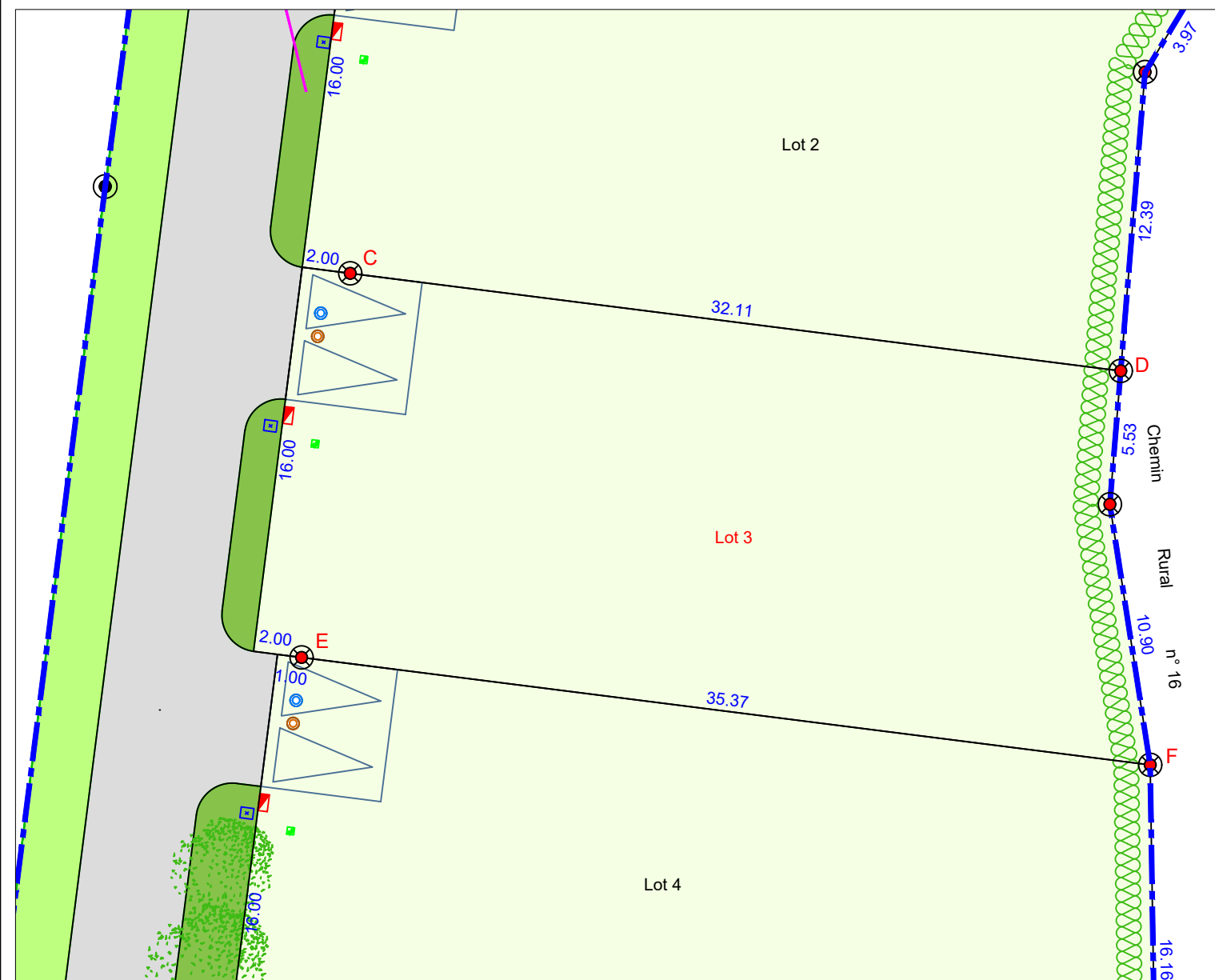
Maitre d'Ouvrage : Foncier Aménagement  
3 Rue René Hatet - Appt n°002  
72000 Le Mans  
Tél.: 02.43.86.64.76

Géomètre-Expert : Cabinet LOISEAU  
SELARL de géomètres-Experts  
13 bis rue Jean Gremillon  
72000 LE MANS  
Tél : 02.43.23.38.10  
contact@cabinetloiseau.com

Plan de bornage  
**Lot 3**  
Echelle : 1/250

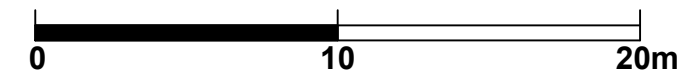


Section AP n°  
Superficie : 565m<sup>2</sup>  
Surface de plancher : 300m<sup>2</sup>



Haie bocagère à planter par l'aménageur	Arbres à planter à la charge de l'aménageur	Coffret ENEDIS et GAZ
Lots	Emprise lotissement	Citerneau
Espaces verts	Borne OGE ancienne	Boite de branchement EP
Voirie	Borne OGE nouvelle	Boite de branchement EU
Enclave imposée	Cotations	Regard préfa. 30x30 mutualisée TELECOM+FIBRE
Parkings (dalles engazonnées)		Candélabre

**N.B:** La position des branchements et des réseaux est indicative.

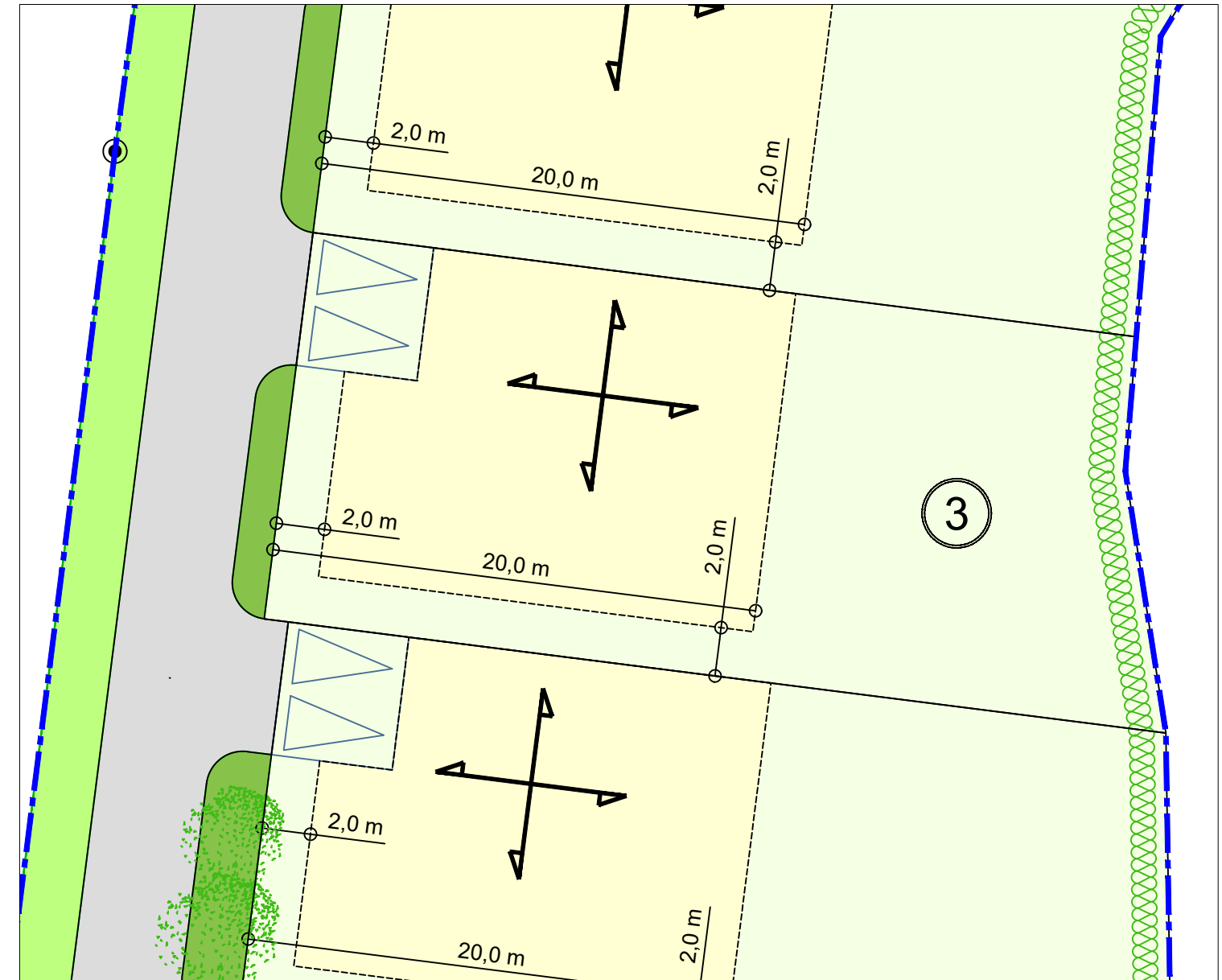
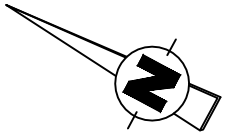


Etabli le 01 Avril 2026

# Règlement Graphique

## Lot 3

Echelle : 1/250



Emprise lotissement



Espaces verts



Voirie



Enclave imposée



Parkings (dalles engazonnées)



Arbres à planter à la charge de l'aménageur



Haie bocagère à planter par l'aménageur



Sens de faitage du volume principal de la construction



Implantation obligatoire de la construction en limite séparative



Zone non constructible (hors annexe de - 12 m²)



Zone constructible