



PLAN DE COMPOSITION
Echelle 1/1000

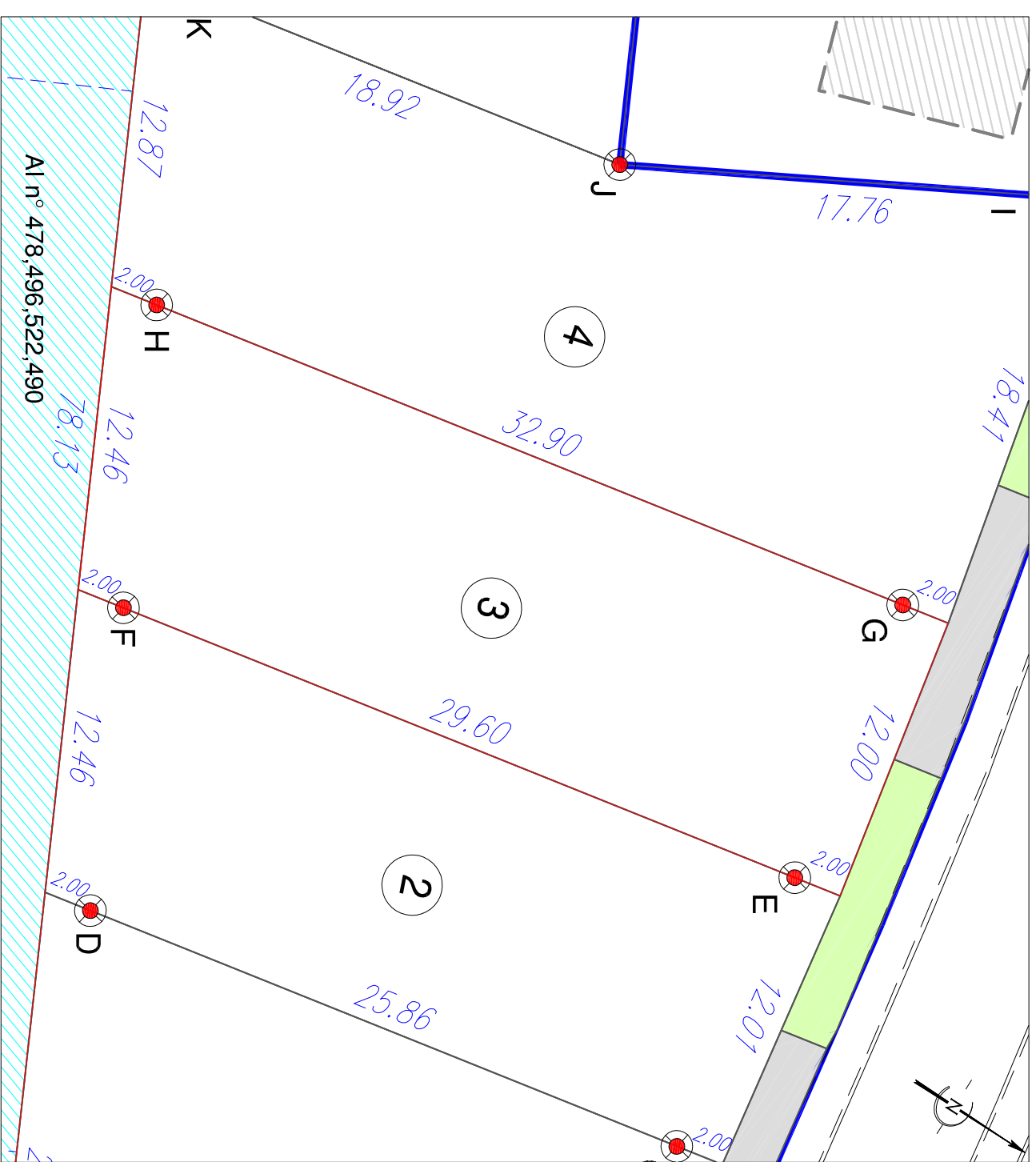
Maitre d'Ouvrage : Foncier Aménagement
65, Avenue Georges Durand
72 100 LE MANS
Tél. 06.32.99.25.32
Fax : 02.43.86.64.76
bgbd.aménagement@orange.fr

Maitre d'oeuvre : Cabinet LOISEAU
SELARL de Géomètre-Expert
19 rue de Torcé
72000 Le Mans
Tél/Fax : 02.43.23.38.10



GÉOMÈTRE-EXPERT
CONSEIL EN AMÉNAGEMENT

PLAN DE BORNAGE
Lot n° 3
Echelle : 1/250



Borne OGE
 Borne ancienne
 Limite du lotissement
 Cotation lot

Espace vert
 Voirie
 Parcelle pour logements locatifs

Section AI n° 476 et 493
Superficie : (20+403):423 m²
Surface de plancher : 212 m²

Établi le 12 Décembre 2016

PLAN SCHEMATIQUE DES RESEAUX

Lot n° 3

Echelle : 1/250



N.B. : La position des branchements est indicative.

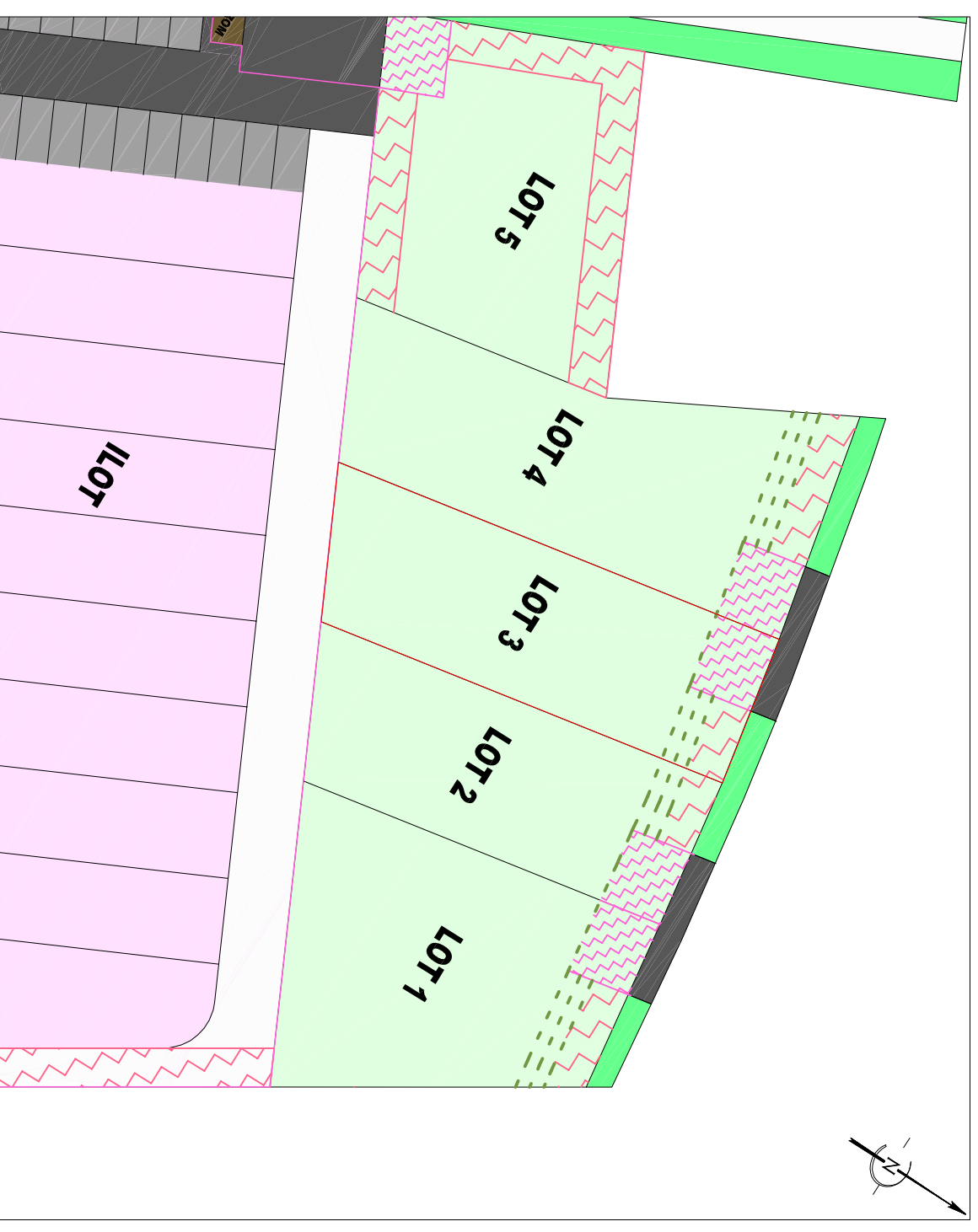
- | | | | |
|--|-----------------------|--|-----------------------------------|
| | Espace vert | | Coffret EDF/GDF |
| | Voirie | | Regard France Télécom |
| | Poteau incendie | | Regard branchement eaux usées |
| | Citerneau eau potable | | Regard branchement eaux pluviales |

Etabli le 12 Décembre 2016

REGLEMENT GRAPHIQUE

Lot n° 3

Echelle : 1/500



LEGENDE

- | | | | |
|--|--|--|--|
| | Chaussée | | Chaussée finition granité |
| | Stationnement | | Stationnement en dalles alvéolées |
| | Chemin piéton et accotement | | Espace vert (dont bassin de rétention) |
| | Terrain privatif | | Logements locatifs aidés |
| | Zone interdite pour toute construction | | Implantation de la construction à 3, 4 ou 5m de l'alignement |
| | Terrain privatif | | Accès imposé construction interdite (sauf pour carport) |
| | Logements locatifs aidés | | Haie plantée par l'aménageur pour abri en structure bois ouvert sur les cotés) |
| | Zone interdite pour toute construction | | Haie plantée par l'aménageur |
| | Implantation de la construction à 3, 4 ou 5m de l'alignement | | Arbre existant ou à planter |
| | Accès imposé construction interdite (sauf pour carport) | | |
| | Haie plantée par l'aménageur pour abri en structure bois ouvert sur les cotés) | | |
| | Haie plantée par l'aménageur | | |
| | Arbre existant ou à planter | | |

Etabli le 12 Décembre 2016