

# COMMUNE DE CHATEAUNEUF SUR LOIRE

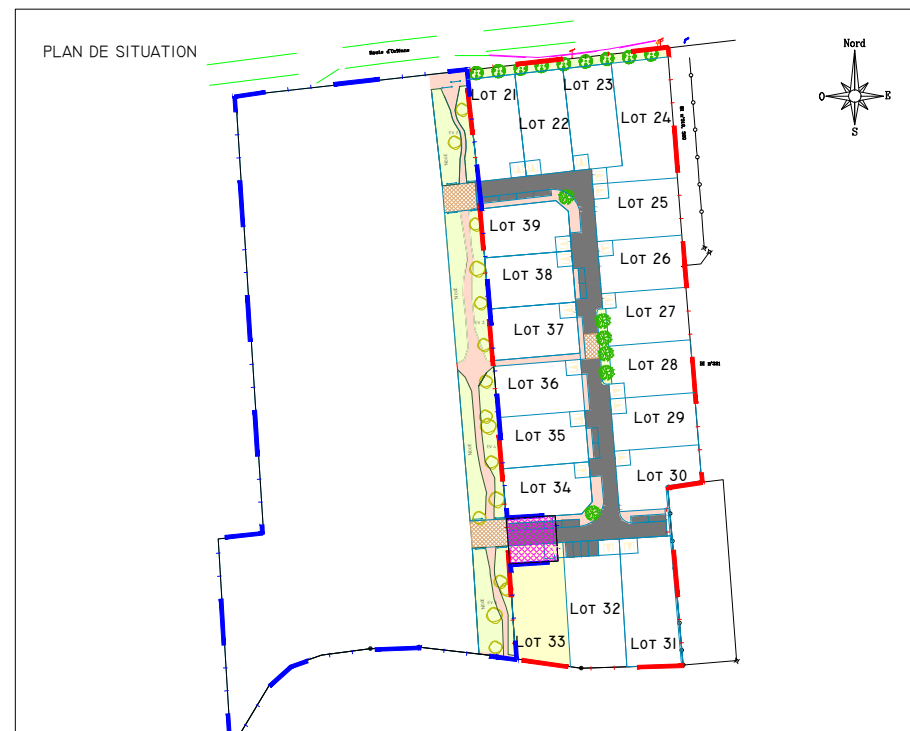
## LOTISSEMENT " LA NATION "

### PLAN DU LOT N° 33

SURFACE : 704 m<sup>2</sup>

SDP : 250 m<sup>2</sup>

CADASTRE : SECTION BI N°



#### LEGENDE

- |  |   |
|--|---|
| COFFRET E.D.F , RESEAU BASSE TENSION   | REGARD , COLLECTEUR ASSAINISSEMENT E.U.<br>REGARD DE BRANCHEMENT  |
| REGARD , CHAMBRE DE TIRAGE , FOURREAU 42/45  | REGARD , COLLECTEUR EAUX PLOUVIALES,AVALOIR   |
| CANDELABRE , RESEAU ECLAIRAGE  | BORNE INCENDIE ,CANALISATION AEP , VANNE , PURGE<br>CITERNEAU   |
| IMPLANTATION AUTORISEE<br>CONSTRUCTION PRINCIPALE  | EV PRIVES<br>IMPOSES ET PLANTES<br>À CHARGE DE L'ACQUEREUR  |
| IMPLANTATION AUTORISEE<br>CONSTRUCTION ANNEXE  | *PLANTATIONS D'ESSENCES LOCALES DE<br>TYPE ARBUSTIVE<br>*DIVERSITE D'ESSENCES, MELANGE<br>D'ESSENCES PERSISTANTES (j) ET<br>CADUQUES (k)<br>*IMPLANTATION SUR UNE BANDE ENHERBEE<br>D'UNE EPAISSEUR DE 10 M<br>*IMPLANTATION AUTORISEE POUR ABRIS DE<br>JARDIN ET PISCINES<br>*IMPLANTATION DES ANNEXES AUTORISEE |
| CLÔTURE A VEGETALISER A LA<br>CHARGE DE L'AMENAGEUR<br>(GRILLAGE 160CM - DOUBLE D'UNE<br>HAIE) | AXE DE LA LIGNE<br>DE LA FACADE PRINCIPALE  |
| CLÔTURE A VEGETALISER A<br>LA CHARGE DE L'ACQUEREUR  |   |

NOTA : LA POSITION DES BRANCHEMENTS EST CELLE DU PROJET AVANT REALISATION

**Cabinet SOUESME**  
Géomètre-expert  
45110 CHATEAUNEUF SUR LOIRE

11 bis , RUE BASILE BAUDIN  
45110 CHATEAUNEUF/LOIRE  
TEL. 02.38.58.98.79

MAI 2021

REF : 2017/116

