

**Plan Provisoire**



**PLAN DE COMPOSITION**

Echelle 1/1250

Maitre d'Ouvrage : Foncier Aménagement

65, Avenue Georges Durand  
72 100 LE MANS  
Tél. 06.32.99.25.32  
Fax. 02.43.86.64.76  
bgbd.aménagement@orange.fr

Maitre d'oeuvre : Cabinet LOISEAU  
SELARL de Géomètre-Expert  
13 bis, Rue Jean Gremillon  
72000 LE MANS  
Tél : 02.43.23.38.10  
Fax : 02.43.41.42.06



**PLAN DE BORNAGE**

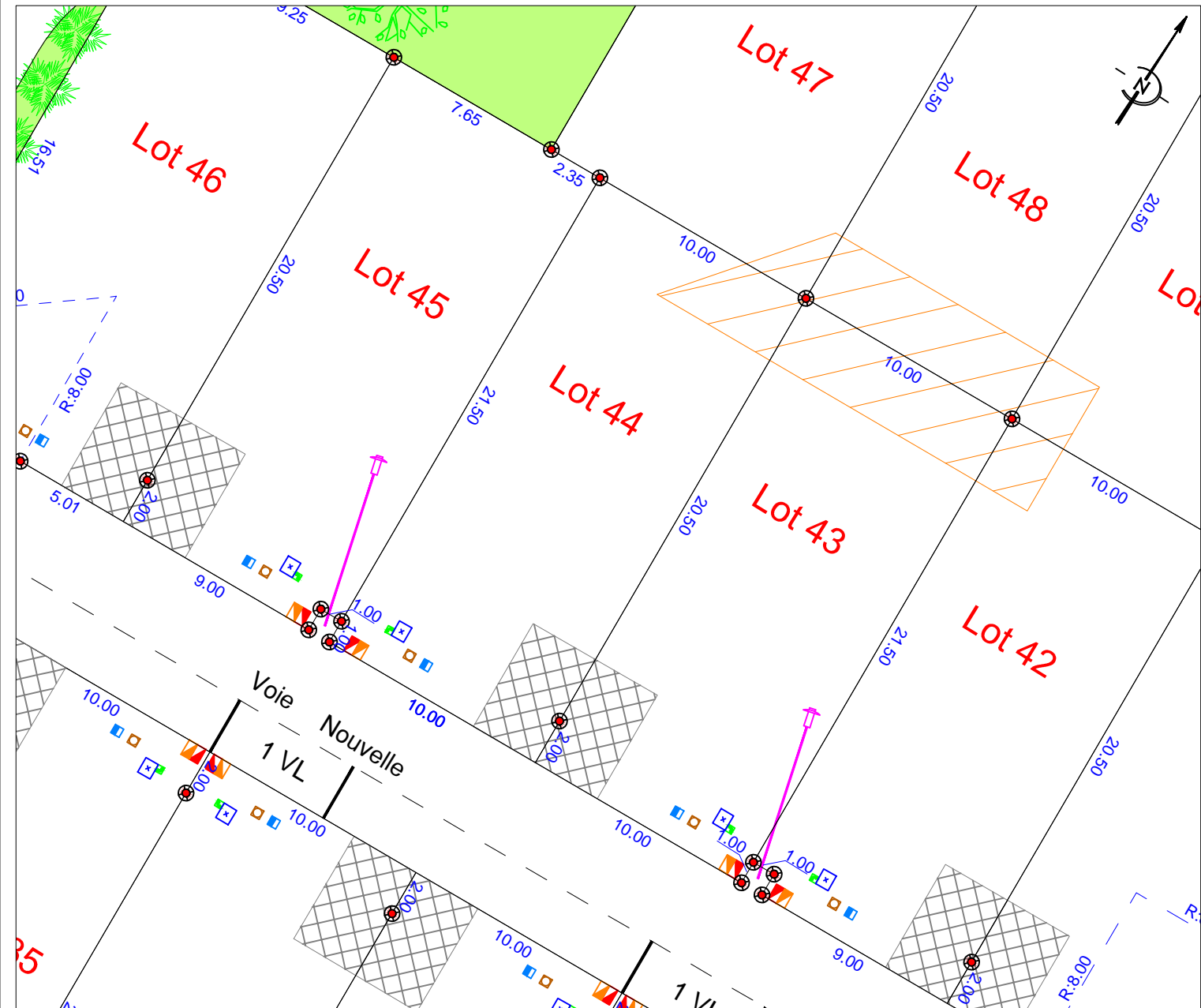
**Lot n° 44**

Echelle : 1/250

Section IY n°

Superficie : 225 m<sup>2</sup>

Surface de plancher : 153 m<sup>2</sup>



**N.B.:** L'emplacement des branchements et des réseaux est schématique.

- Borne OGE ancienne
- Borne OGE nouvelle
- Espace Vert
- Cheminement piéton
- Zone interdite pour toute construction
- Implantation d'au moins 50% de la façade de la construction dans la bande d'accroche
- Accès imposé (min 3m / construction interdite)  
Sauf pour abri en structure bois ouvert sur les côtés
- Candélabre
- Citerneau eau potable
- Regard branchement eaux usées
- Regard branchement eaux pluviales
- Coffret EDF/GDF
- Regard France Télécom
- Limite du lotissement

Etabli le 18 Décembre 2017