

FONCIER
AMÉNAGEMENT



Département de La SARTHE
Commune de Mulsanne
" Prevert II "



PLAN DE COMPOSITION

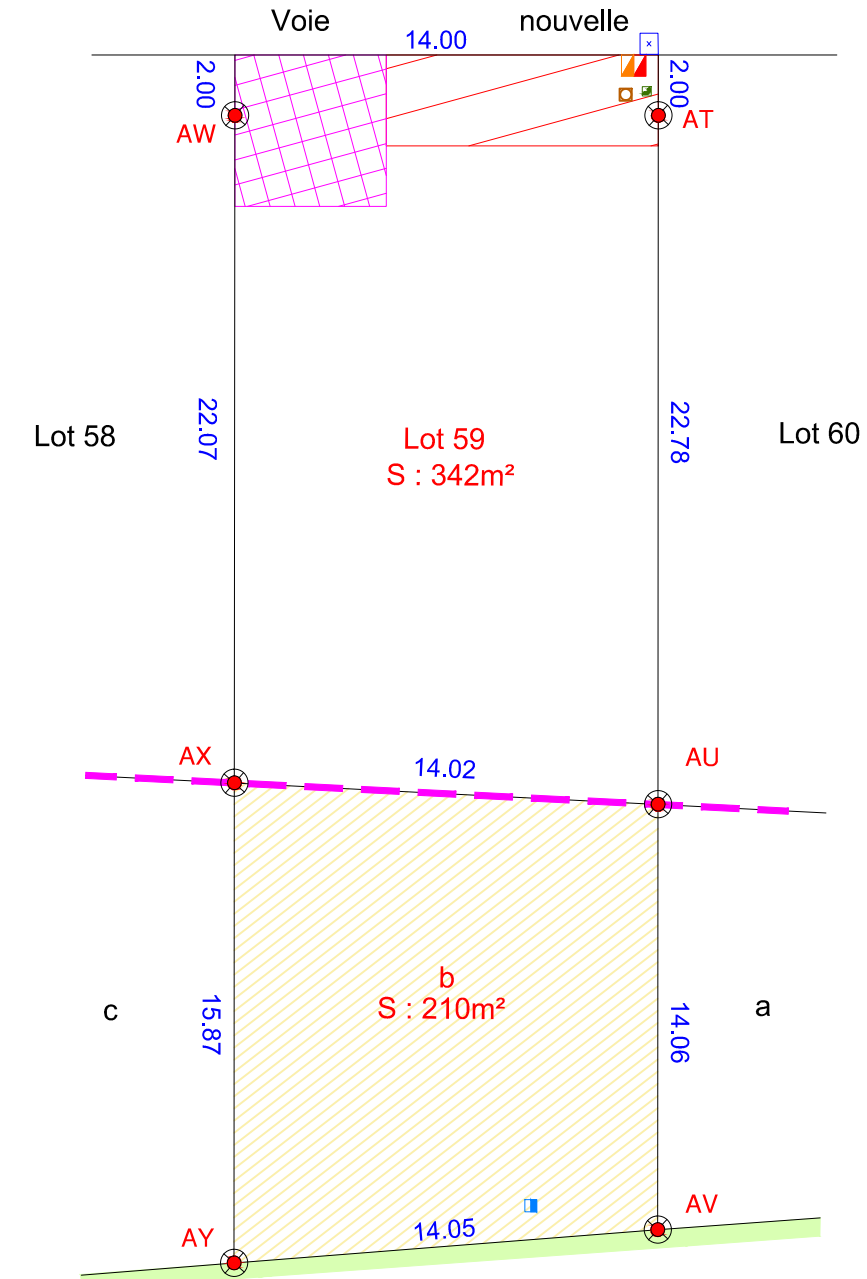
Maître d'Ouvrage : Foncier Aménagement
3, Rue René Hatet - Appt n°2
72 000 LE MANS
Tél. 02.43.86.64.76
bgbd.aménagement@orange.fr

Maître d'oeuvre : Cabinet LOISEAU
SELARL de Géomètre-Expert
13bis, rue Jean Grémillon
72000 Le Mans
Tél : 02.43.23.38.10
contact@cabinetloiseau.com



PLAN DE BORNAGE
Lot n° 59
Echelle : 1/250

Section AB n° et
Superficie : 342m²(lot 59)
210m²(b)
Surface de plancher: 204m²



N.B.:L'emplacement des branchements et des réseaux est schématique.

- | | | | |
|--|---|--|---|
| | Borne OGE ancienne | | Candélabre |
| | Borne OGE plaquette | | Citerne eau potable |
| | Piquet | | Regard branchement eaux usées |
| | Espace planté | | Regard branchement eaux pluviales |
| | Parkings et accès finition dalles type "Evergreen" ou type "Nid d'abeille" | | Coffret EDF/GDF |
| | Allée piétonne | | Regard France Télécom |
| | Accès imposé construction interdite (sauf pour abri en structure bois ouvert sur les cotés) | | Limite du lotissement |
| | | | Zone interdite pour toute construction (sauf exceptions : voir règlement) |

Etabli le 24 Janvier 2024