

**FONCIER
AMÉNAGEMENT**



Département de La SARTHE
Commune de Mulsanne
" Prevert II "



PLAN DE COMPOSITION

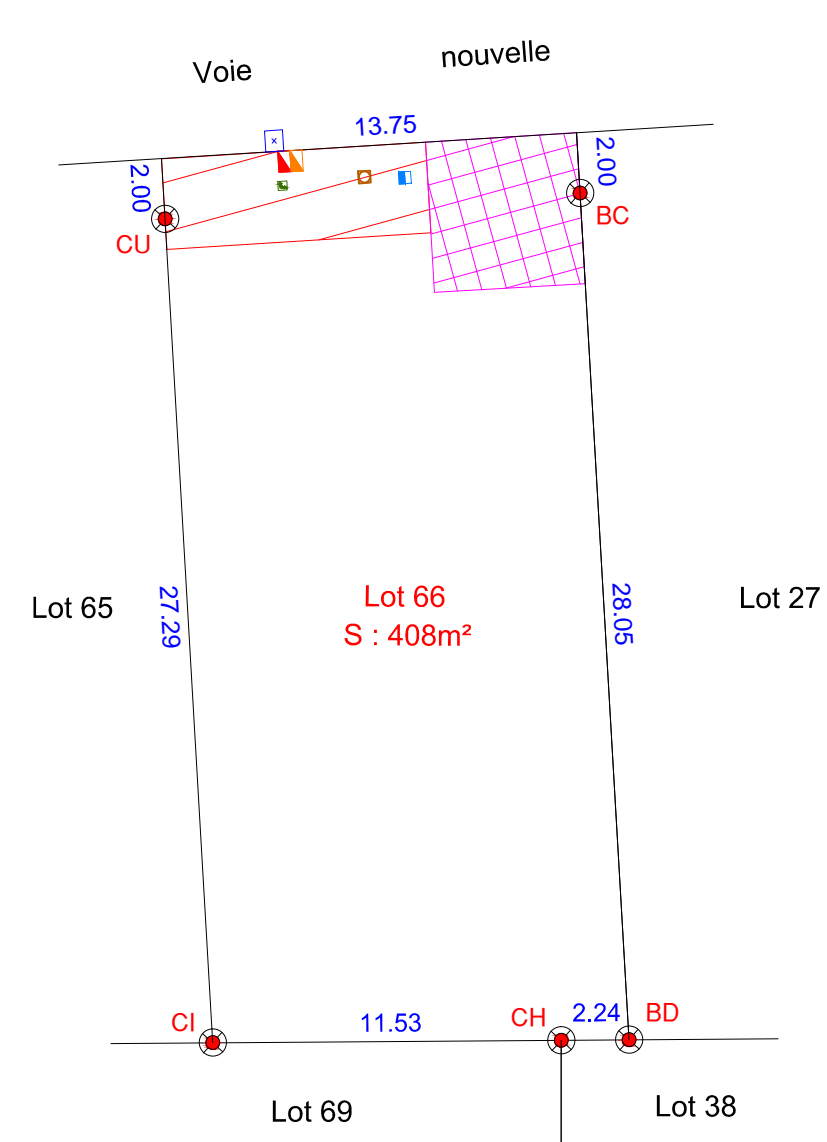
Maître d'Ouvrage : Foncier Aménagement
3, Rue René Hatet - Appt n°2
72 000 LE MANS
Tél. 02.43.86.64.76
bgbd.aménagement@orange.fr

Maître d'oeuvre : Cabinet LOISEAU
SELARL de Géomètre-Expert
13bis, rue Jean Grémillon
72000 Le Mans
Tél : 02.43.23.38.10
contact@cabinetloiseau.com



PLAN DE BORNAGE
Lot n° 66
Echelle : 1/250

Section AI n°
Superficie : 408m²
Surface de plancher: 285m²



N.B.: L'emplacement des branchements et des réseaux est schématique.

- Borne OGE ancienne
- Borne OGE plaquette
- Piquet
- Espace planté
- Parkings et accès finition dalles type "Evergreen" ou type "Nid d'abeille"
- Allée piétonne
- Accès imposé construction interdite (sauf pour abri en structure bois ouvert sur les cotés)
- Candélabre
- Citerneau eau potable
- Regard branchement eaux usées
- Regard branchement eaux pluviales
- Coffret EDF/GDF
- Regard France Télécom
- Limite du lotissement
- Zone interdite pour toute construction (sauf exceptions : voir règlement)

Etabli le 24 Janvier 2024