

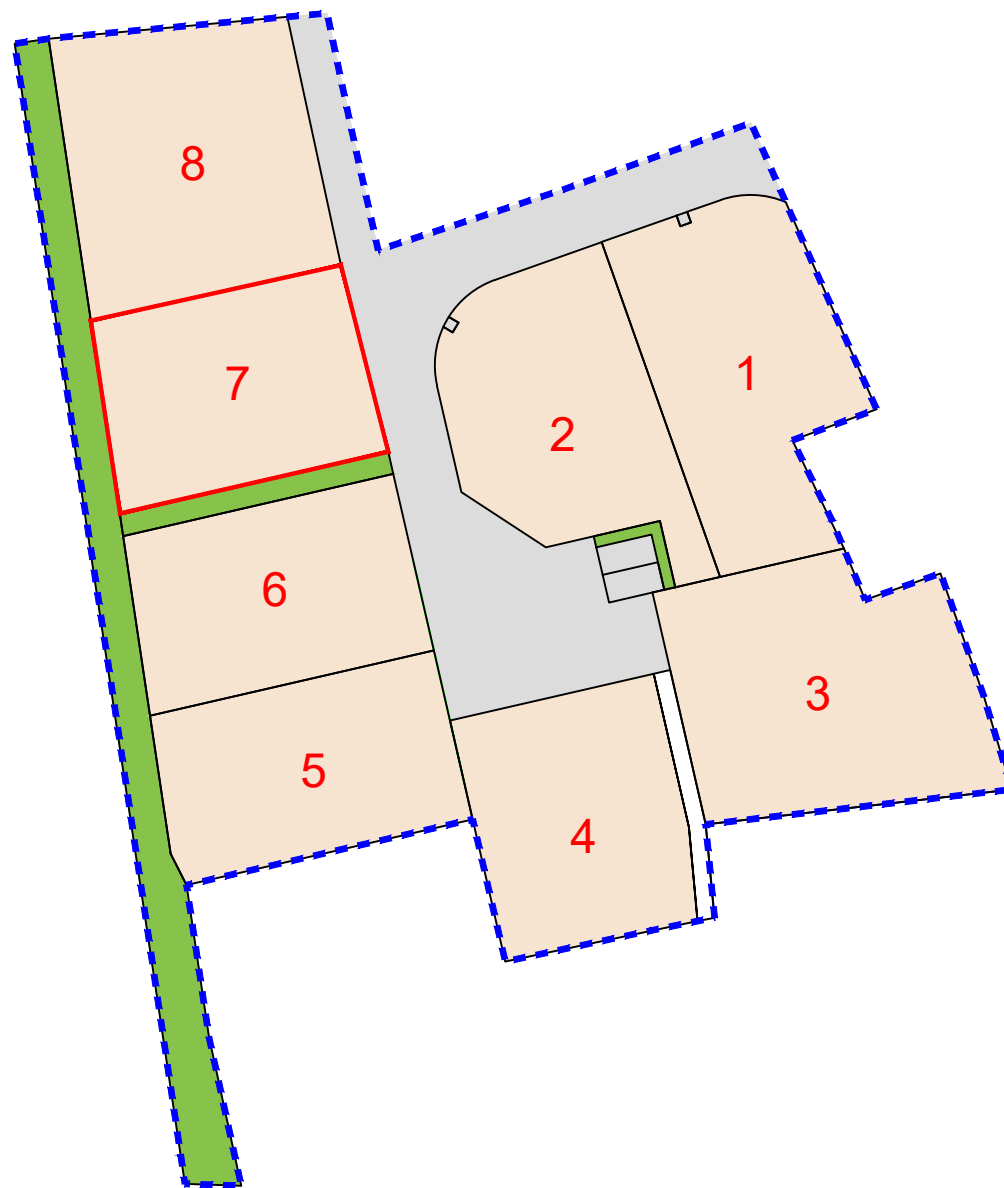
FONCIER  
AMÉNAGEMENT



Département de La SARTHE

Commune de Joué l'Abbé

"La Chapuisière II"



**PLAN DE COMPOSITION**

Maitre d'Ouvrage : FONCIER AMÉNAGEMENT  
3, rue René Hatet - Appt n° 002  
72000 LE MANS  
Tel.: 02.43.86.64.76  
bgbd.aménagement@orange.fr

Géomètre-Expert : Cabinet LOISEAU  
SELARL de géomètres-Experts  
13 bis rue Jean Gremillon  
72000 LE MANS  
Tél : 02.43.23.38.10  
contact@cabinetloiseau.com

**PLAN DE BORNAGE**

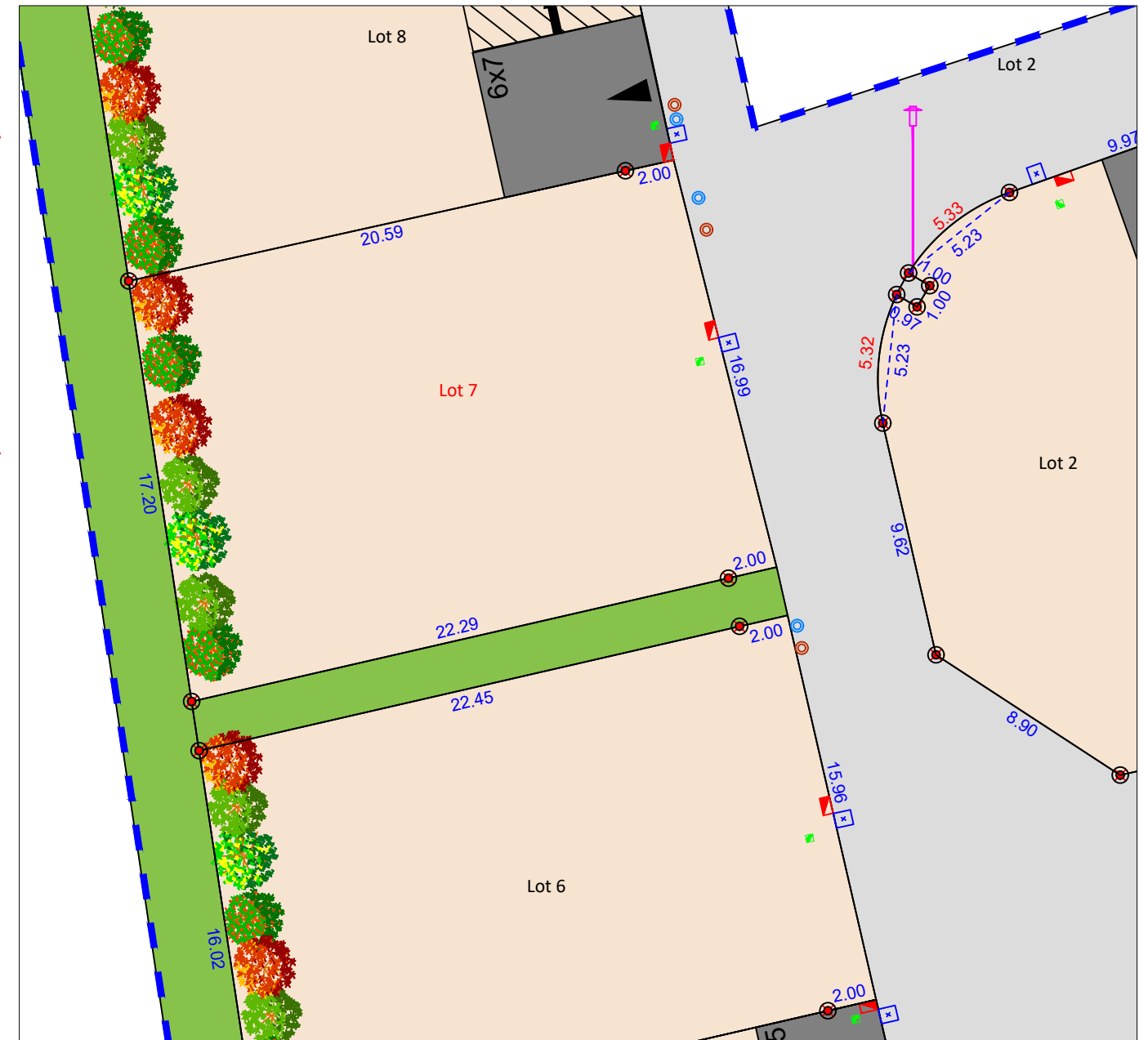
**Lot 7**

Echelle : 1/250



Section B n°  
Superficie : 400 m<sup>2</sup>  
Surface de plancher : 200m<sup>2</sup>

Lot provisoire : Les lots ne sont pas bornés

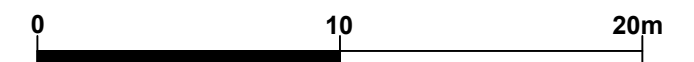


- Périmètre lotissement
- Lot
- Chaussée
- Espaces Verts
- Accès imposé à charge acquéreurs  
Dimensions 6x5m
- Allée destinée à être rétrocedée à la parcelle attenante (B/191)
- Borne OGE nouvelle
- 10.00 Côte Lot

- Haie à créer à charge aménageur
- Haie existante à conserver et à entretenir par les acquéreurs
- Candélabre
- Boite EP Ø315 Tampon fonte articulé, siglé, C250
- Boite EU Ø315 Tampon fonte articulé, siglé, C250
- Citerneau AEP
- Coffret BT ENEDIS
- Regard GC Fibre

N.B: La position des branchements et des réseaux est indicative.

Etabli en Avril 2026

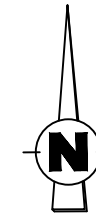



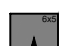
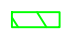


Réf : 15601

# Règlement Graphique

## Lot 7

Echelle : 1/250



-  Limite du lotissement
-  Accès imposé à charge acquéreurs  
Dimensions 6x5m
-  Zone inconstructible sauf pour les  
clôtures (2m de large)
-  Zone inconstructible pour les garages et  
autres annexes (3m de large)
-  Allée destinée à être rétrocédée à  
la parcelle attenante (B/191)

Etabli en Avril 2026