

FONCIER
AMÉNAGEMENT



Département de La SARTHE

Commune de Le Mans

"Le Clos des Lilas"



PLAN DE COMPOSITION

Echelle 1/500

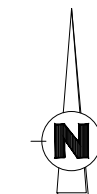
Maitre d'Ouvrage : FONCIER AMENAGEMENT
3, Rue René Hatet - Appt n°002
72000 Le Mans
Tél. 02.43.86.64.76

Géomètre-Expert : Cabinet LOISEAU
SELARL de géomètres-Experts
13 bis rue Jean Gremillon
72000 LE MANS
Tél : 02.43.23.38.10 fax : 02.43.41.42.06

PLAN DE BORNAGE

Lot n° 1

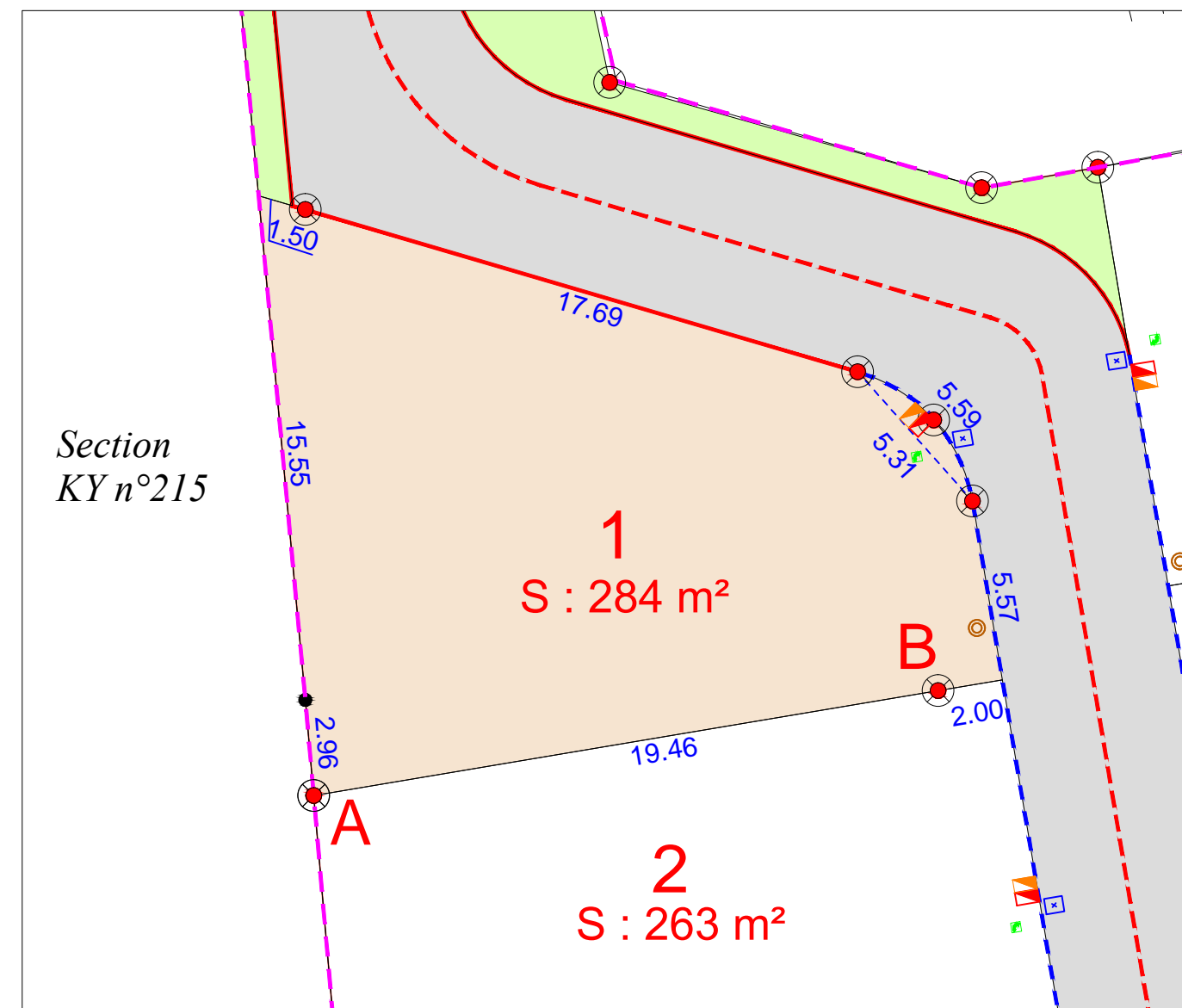
Echelle : 1/200



Section KY n°548

Superficie : 284 m²

Surface de plancher : 200m²



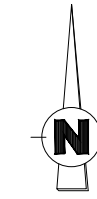
- | | |
|--|--|
| regard préfa. 30x30 mutualisée TELECOM+FIBRE | limite lotissement |
| citerneau | Espace vert |
| coffret ENEDIS BT | Cote lot |
| coffret GRDF | limite lot |
| boîte de branchement EU | bordures préfa.type P1 (vue 2cm) |
| Borne OGE plaquette nouvelle | bordures préfa.type T2 (vue 14cm) |
| Borne OGE pierre ancienne | bordures préfa.type T2 renversée (vue 0cm) |

N.B: La position des branchements et des réseaux est indicative.
Les cotes indiquées sur le plan sont indicatives.

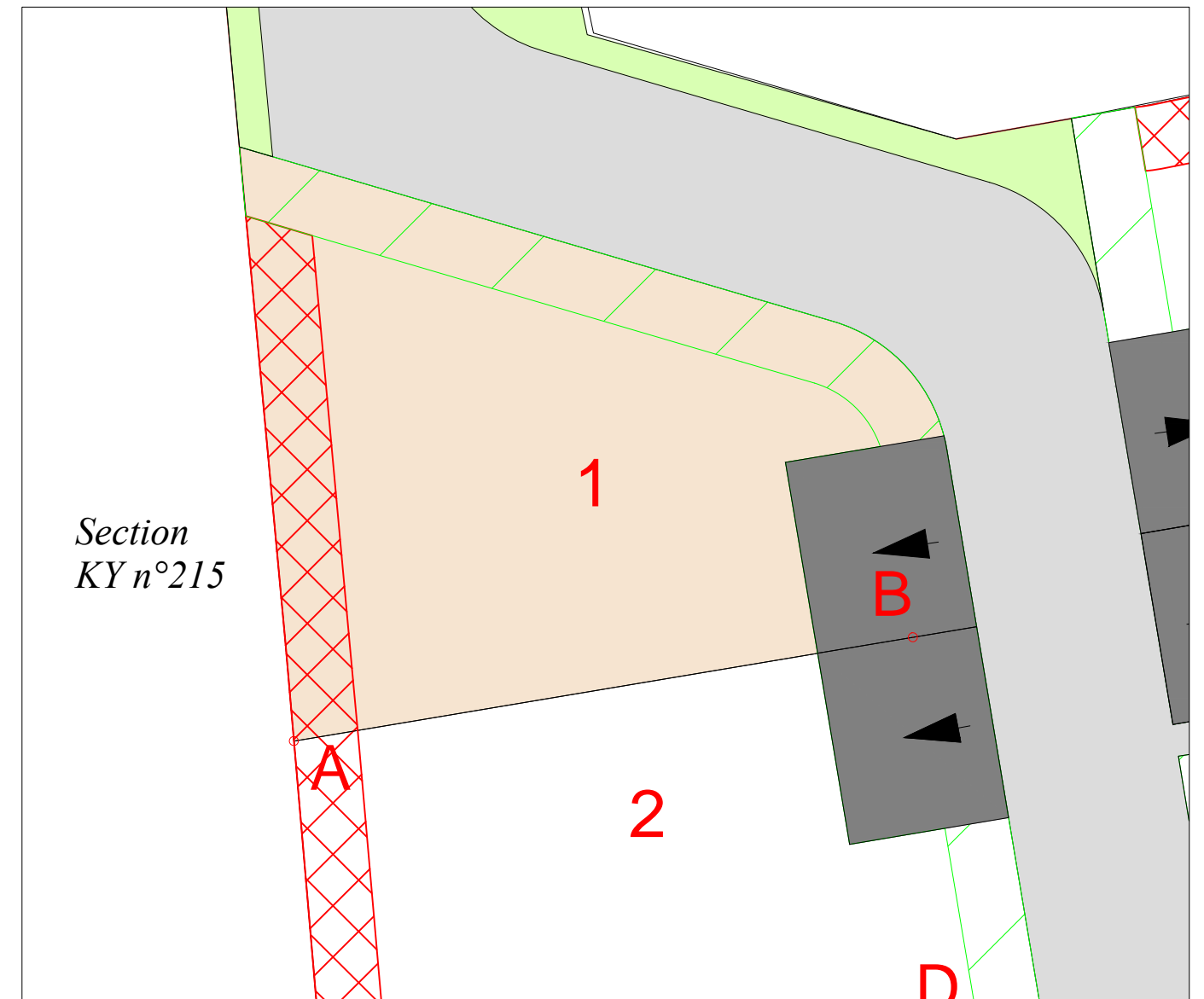
Etabli le 06 Novembre 2020

Mise à jour le 27 mai 2021

Règlement Graphique
Lot n° 1
Echelle : 1/200



NB: Les dispositions sur le règlement graphique se rajoutent aux dispositions du règlement du PLU en vigueur.



Accès imposé de dimensions 6x5ml (à charge de l'acquéreur)



Zone inconstructible (2m de large)



Zone inconstructible pour constructions principales (2m de large)

NB: le règlement graphique est issu du PA10 du
Permis d'Aménager réalisé en Février 2020
arrêté n°PA 72181 20 Z0001

Etabli le 06 Novembre 2020
Mise à jour le 27 mai 2021