

FONCIER
AMÉNAGEMENT



Département de La SARTHE

Commune de FILLE

"Le Clos de l'Ecusson"

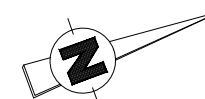
PROVISOIRE

PLAN DE BORNAGE

Lot n° 39

Echelle : 1/250

Section AK n°
Superficie : 400 m²
Surface de plancher : 240m²

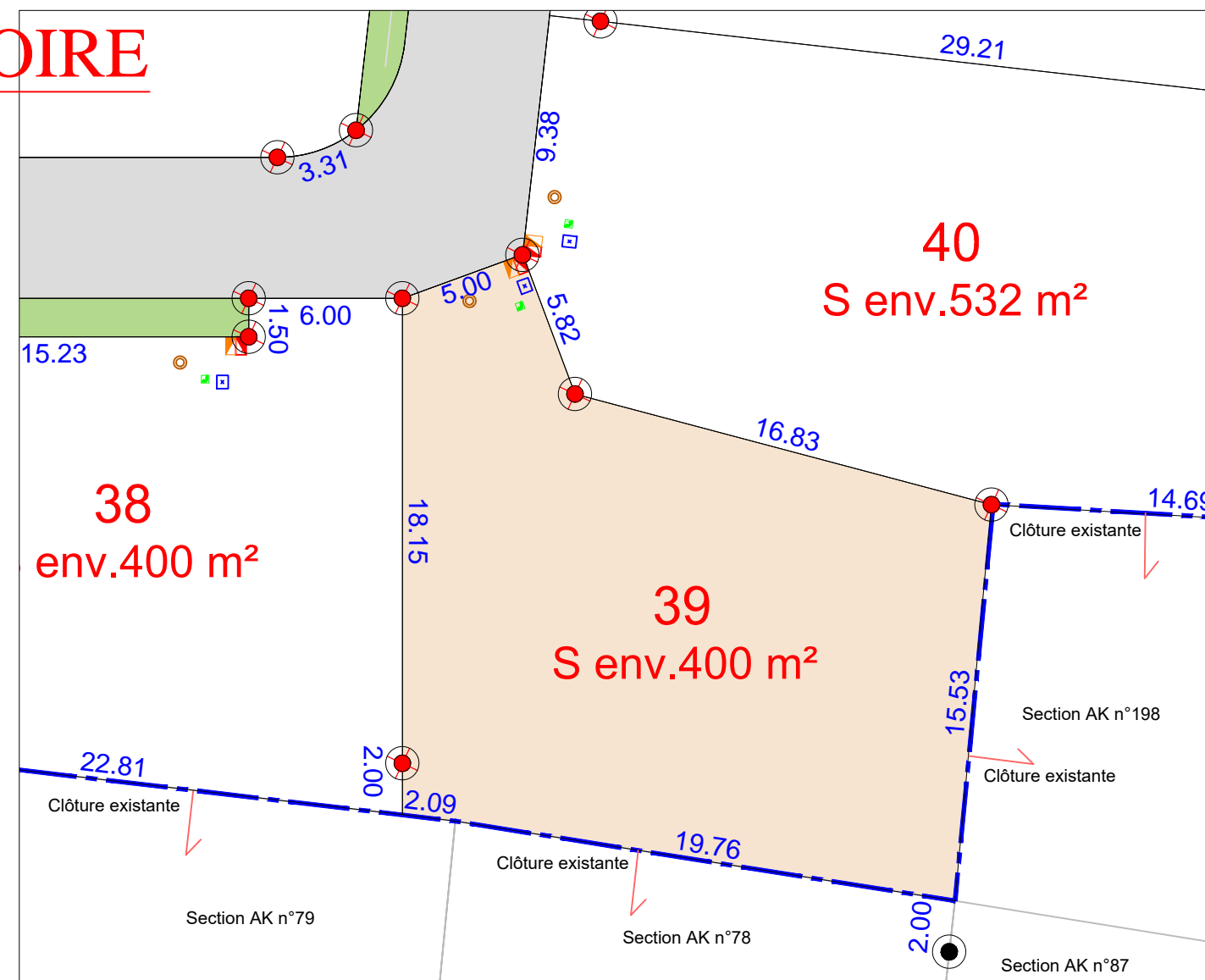


PLAN DE COMPOSITION

Echelle 1/1000

Maître d'Ouvrage : FONCIER AMÉNAGEMENT
3, Rue René Hatet - Appt n°002
72000 Le Mans
Tél. 02.43.86.64.76

Géomètre-Expert : Cabinet LOISEAU
SELARL de géomètres-Experts
13 bis rue Jean Gremillon
72000 LE MANS
Tél : 02.43.23.38.10 fax : 02.43.41.42.06



regard préfa. 30x30 mutualisée TELECOM+FIBRE

citerneau

coffret ENEDIS BT

coffret Gaz

boîte de branchement EU

Borne OGE plaque nouvelle

Borne OGE ancienne

Borne en pierre

candélabre

limite du lotissement

cheminement piéton sable stabilisé

lots

espaces verts

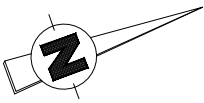
voirie (finition enrobé noir)

N.B: La position des branchements et des réseaux est indicative.

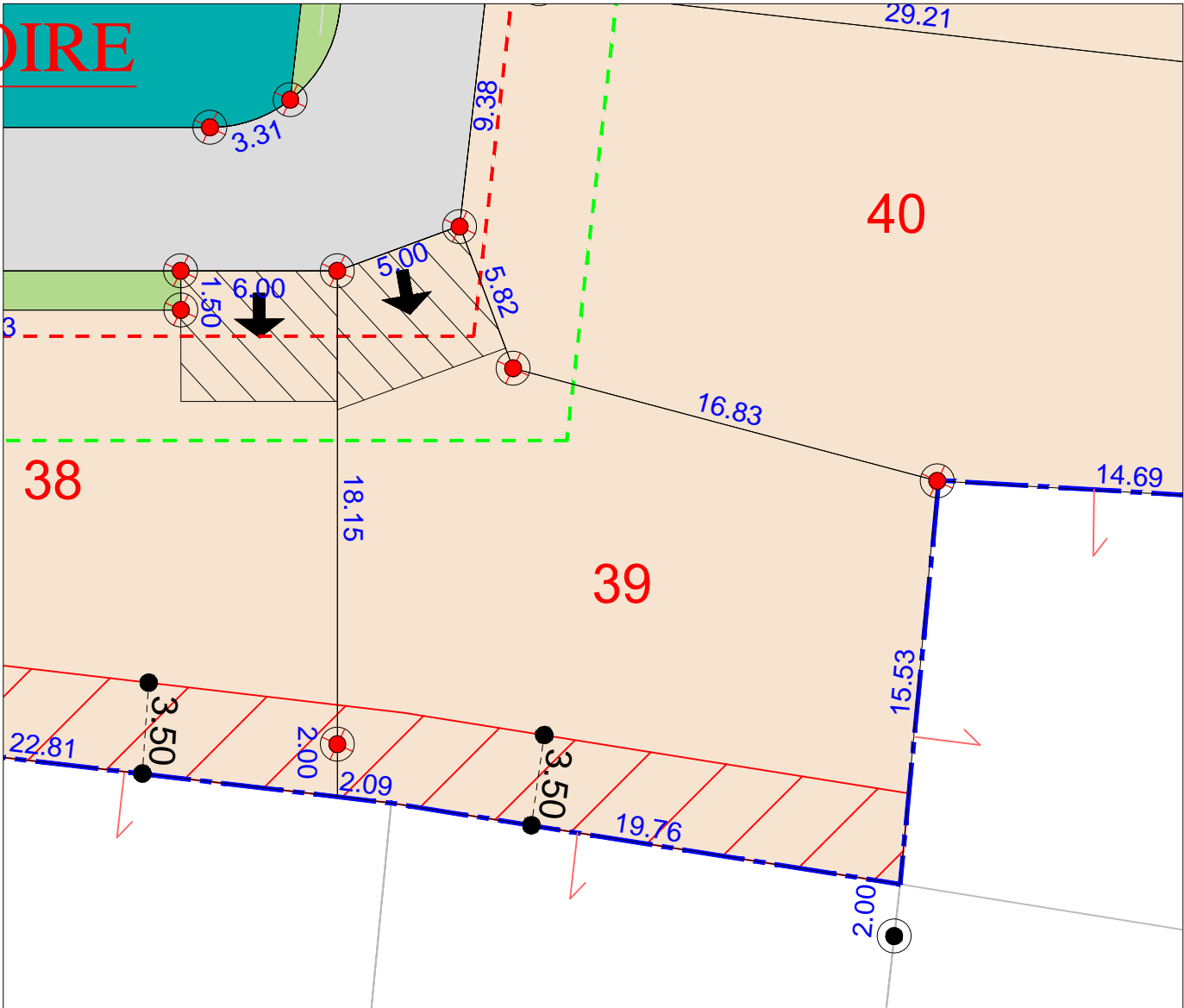
Etabli le 2 février 2021

Règlement Graphique Lot n° 39 Echelle : 1/250

NB: Les dispositions sur le règlement graphique se rajoutent aux dispositions du règlement du PLU en vigueur.



PROVISOIRE



haie à créer à la charge de l'aménageur



accès obligatoire



zone d'implantation des abris de jardin



zone non constructible



recul des habitations à 1m mini



recul des garages à 5m mini



arbre

NB: le règlement graphique est issu du PA10 du
Permis d'Aménager modificatif
n°PA 072 133 18 Z0002 M01
(arrêté du 11 août 2020)

Etabli le 2 février 2021