

**Géoplus – Bureau d'études**

11, rue Edouard Vaillant – BP 61912  
 37019 Tours Cedex 1  
 Tél. : 02 47 46 57 57 – Fax : 02 47 46 57 58  
 geoplusinfra@geoplus.pro

**Géomètres Experts DPLG Associés**

Benjamin Bocquelet  
 Denis Dru  
 Gaëlle Jolly  
 Eric Lecointre  
 Claude Paris

**Agences**
**Amboise**

Tél. : 02 47 57 23 19  
 geoplus-amboise@geoplus.pro

**Château-Renault**

Tél. : 02 47 56 83 20  
 geoplus-chateaurenault@geoplus.pro

**Montrichard Val de Cher**

Tél. : 02 54 32 14 37  
 geoplus-montrichard@geoplus.pro

**Romorantin-Lanthenay**

Tél. : 02 54 76 01 39  
 geoplus-romorantin@geoplus.pro

**Saint-Aignan**

Tél. : 02 54 75 04 75  
 geoplus-saintaignan@geoplus.pro

**Permanences**
**Contres**

Tél : 02 54 76 01 39  
 geoplus-contres@geoplus.pro

**Le Mans**

Tél : 02 43 52 96 65  
 geoplus-lemans@geoplus.pro

**Montoire sur le loir**

Tél : 02 54 82 23 89  
 geoplus-montoire@geoplus.pro

**Salbris**

Tél : 02 54 76 01 39  
 geoplus-salbris@geoplus.pro

**Activités**

Bornage / Expertise Foncière  
 Copropriété / Lotissement  
 Topographie / Levé d'Architecture  
 Cartographie Numérique  
 Scannérisation Grand Format  
 Bureau d'Études VRD  
 Maîtrise d'œuvre Infrastructure  
 Etude paysagère  
 Topométrie Industrielle et Nucléaire  
 Urbanisme opérationnel  
 Aménagement rural et urbain

## PA2 – NOTICE DESCRIPTIVE

**FONCIER  
 AMÉNAGEMENT**


### SARL LOTIR 37

4 lots à bâtir

10 Rue Nationale

Commune de VEIGNÉ (37250)

01 octobre 2019

# Table des matières

**PRESENTATION DE L'ETAT INITIAL DU TERRAIN ..... 3**

Situation géographique ..... 3

Situation cadastrale ..... 5

Situation réglementaire ..... 5

Réseaux existants ..... 5

**PRÉSENTATION DU PROJET : ..... 6**

Organisation et composition des aménagements ..... 6

Accès au terrain et aire de stationnement ..... 6

La trame viaire ..... 6

Gestion des déchets ..... 6

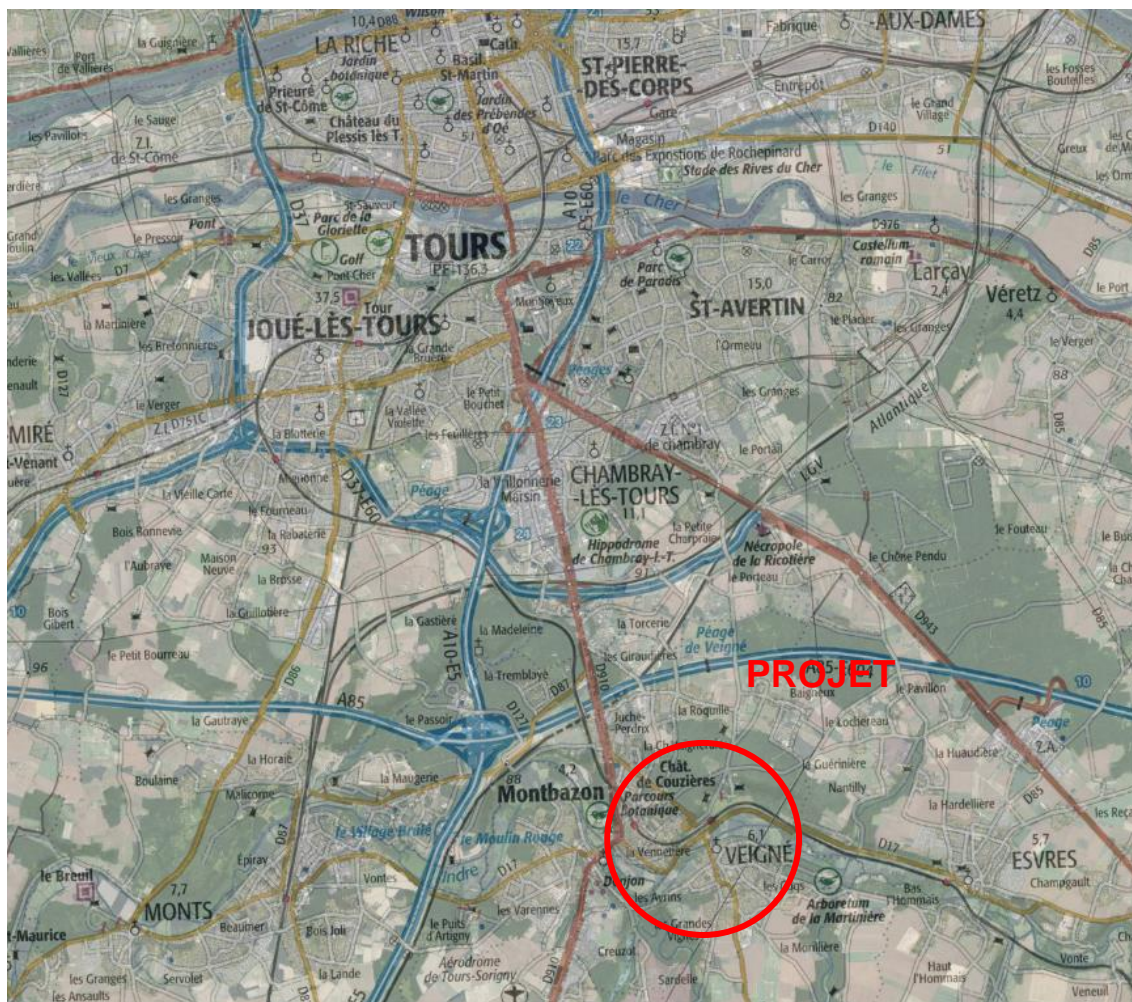


## PRESENTATION DE L'ETAT INITIAL DU TERRAIN

### Situation géographique

Le projet est situé sur la commune de Veigné (37).

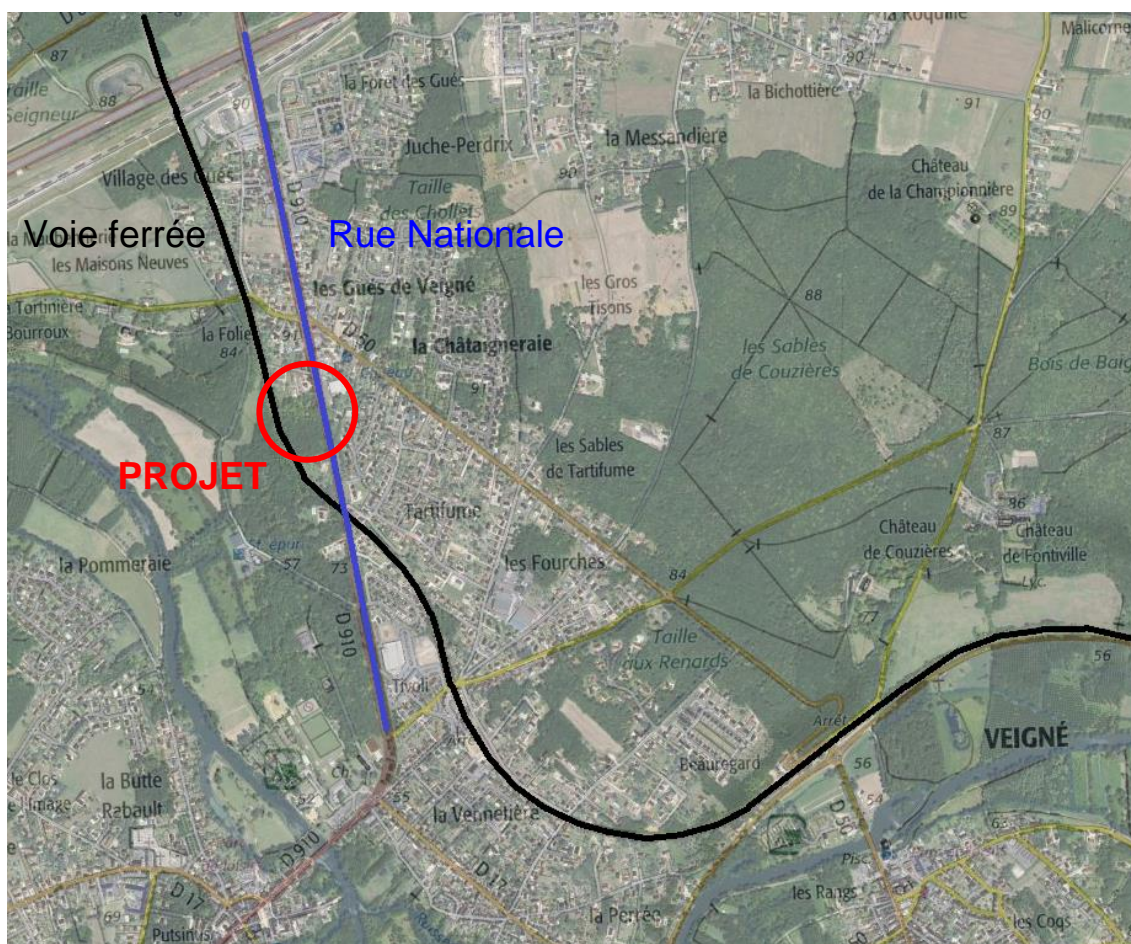
Veigné est situé au sud de Tours à environ 25km.





Le terrain est accessible au 10 Rue Nationale.

Le terrain est situé entre la Rue Nationale et la voie ferrée.

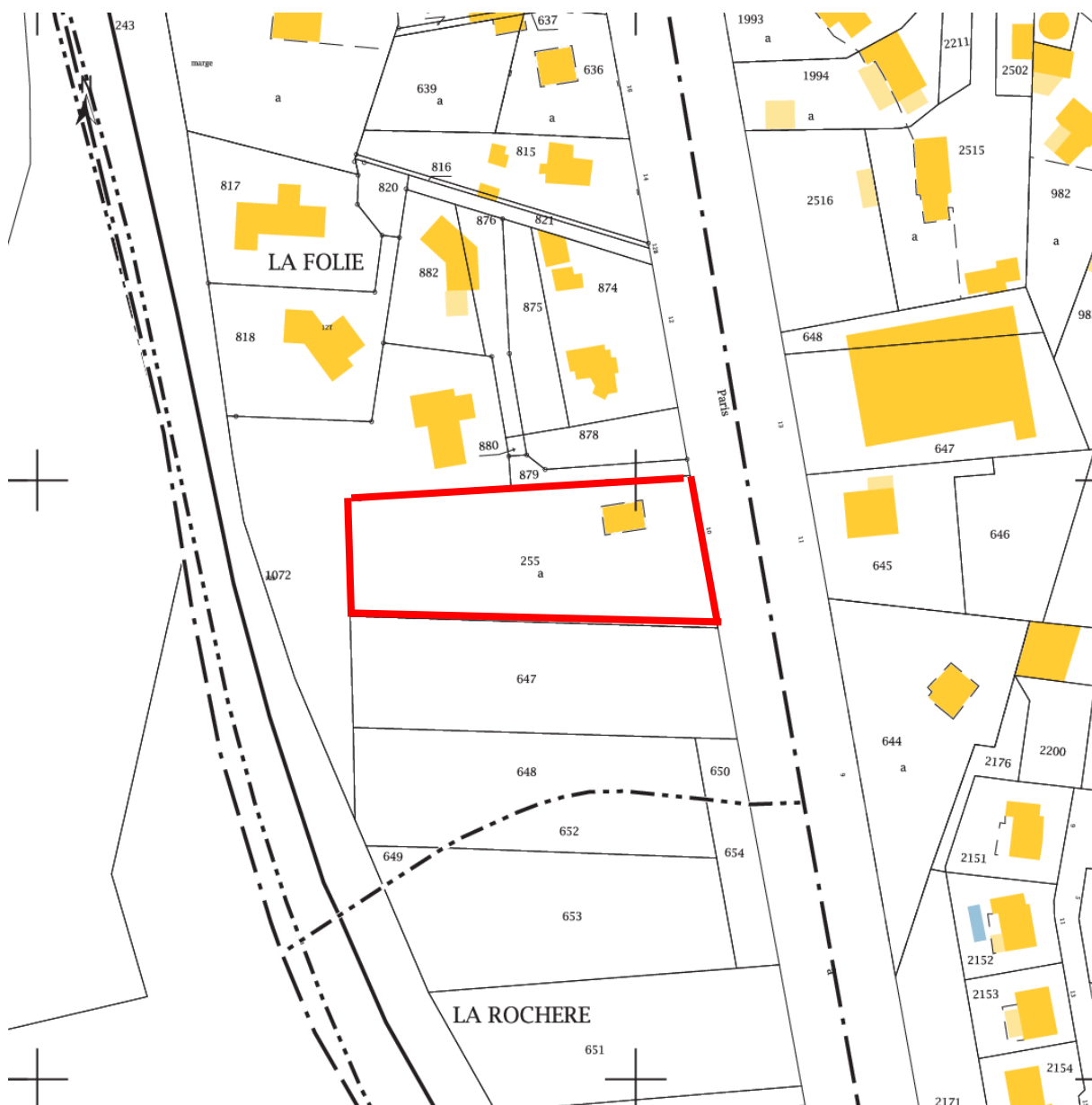


Le site actuel est composé d'une maison d'habitation avec un terrain aménagé (engazonnement, arbres etc...)



## Situation cadastrale

Le projet concerne la parcelle cadastrée section AD n°255.



## Situation réglementaire

Le projet se situe en zone UC du règlement du PLU

## Réseaux existants

Le terrain bénéficie de la présence de tous les réseaux d'alimentation et/ou de distribution sur la Rue Nationale,

Les réseaux existants :

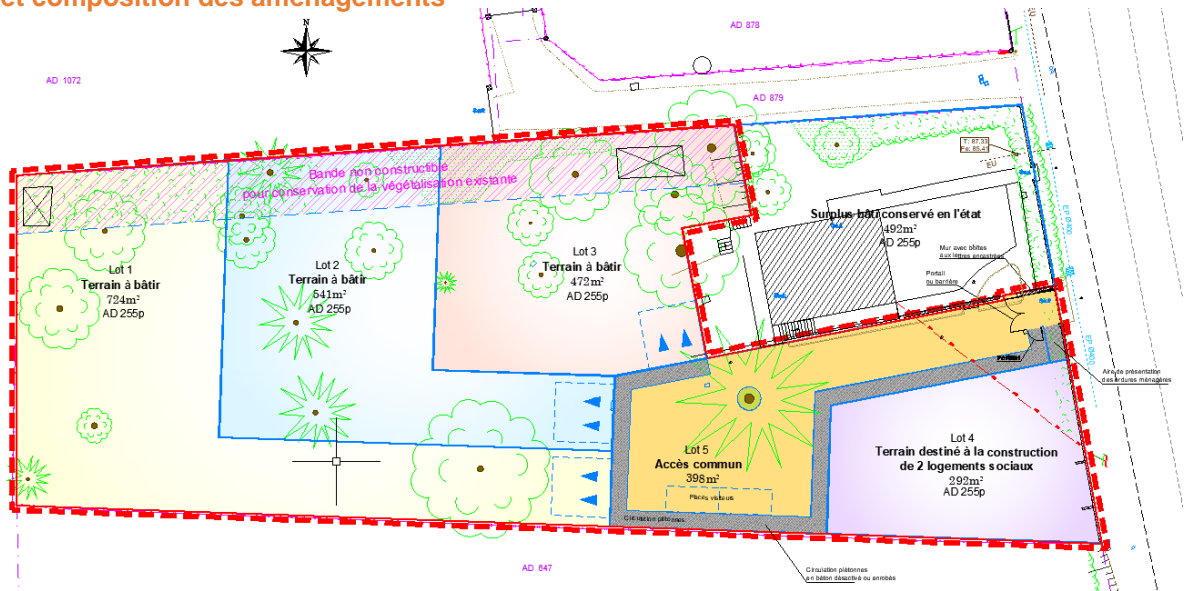
- Assainissement Eaux Pluviales
- Assainissement Eaux Usées
- Electricité Basse Tension
- Eau potable
- Téléphone

## PRÉSENTATION DU PROJET :

Le projet concerne la création d'un lotissement à usage d'habitation, aménagé sur une surface de 2427 m<sup>2</sup>, dans le respect des règles d'urbanisme du PLU des normes en vigueur :

- 3 lots libres de constructions
- 1 lot destiné à la construction de 2 logements sociaux

### Organisation et composition des aménagements



### Accès au terrain et aire de stationnement

#### Accès au terrain :

L'accès aux lots se fera par un chemin créé depuis l'accès existant au 10 Rue Nationale.

#### Stationnements

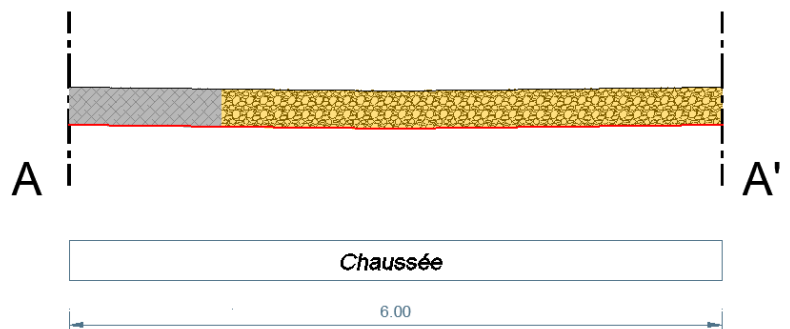
En longitudinale du chemin sont prévues 2 places de stationnement visiteurs.

L'ensemble des viabilités sera installé.

Le programme des équipements ainsi que le plan des ouvrages à construire sont joints au dossier en pièces PA8-1 et PA8-2.

### La trame viaire

Le chemin créé est composée d'une chaussée mixte de 6.00m de largeur.



### Gestion des déchets

Les ordures ménagères seront collectées depuis la Rue Nationale, où chaque futur acquéreur aura déposé au préalable ses ordures ménagères sur l'aire de présentation.