

Département de la Sarthe  
Commune de SAINT GERVAIS EN BELIN  
Lotissement "L'AUDIONNIÈRE 2"

Date: 22/04/2022

**PLAN DE VENTE LOT n°29**

Cadastre: Section A n°2769

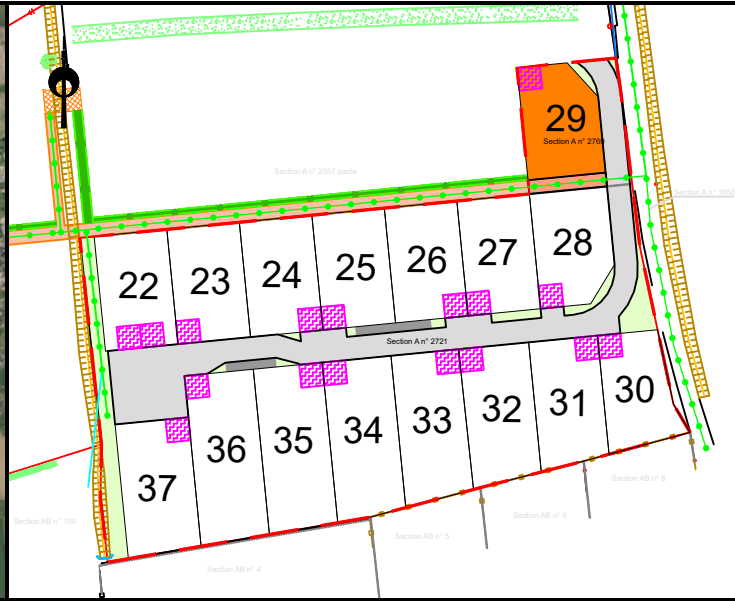
Surface graphique: 391 m<sup>2</sup>

Surface de Plancher : 190 m<sup>2</sup>

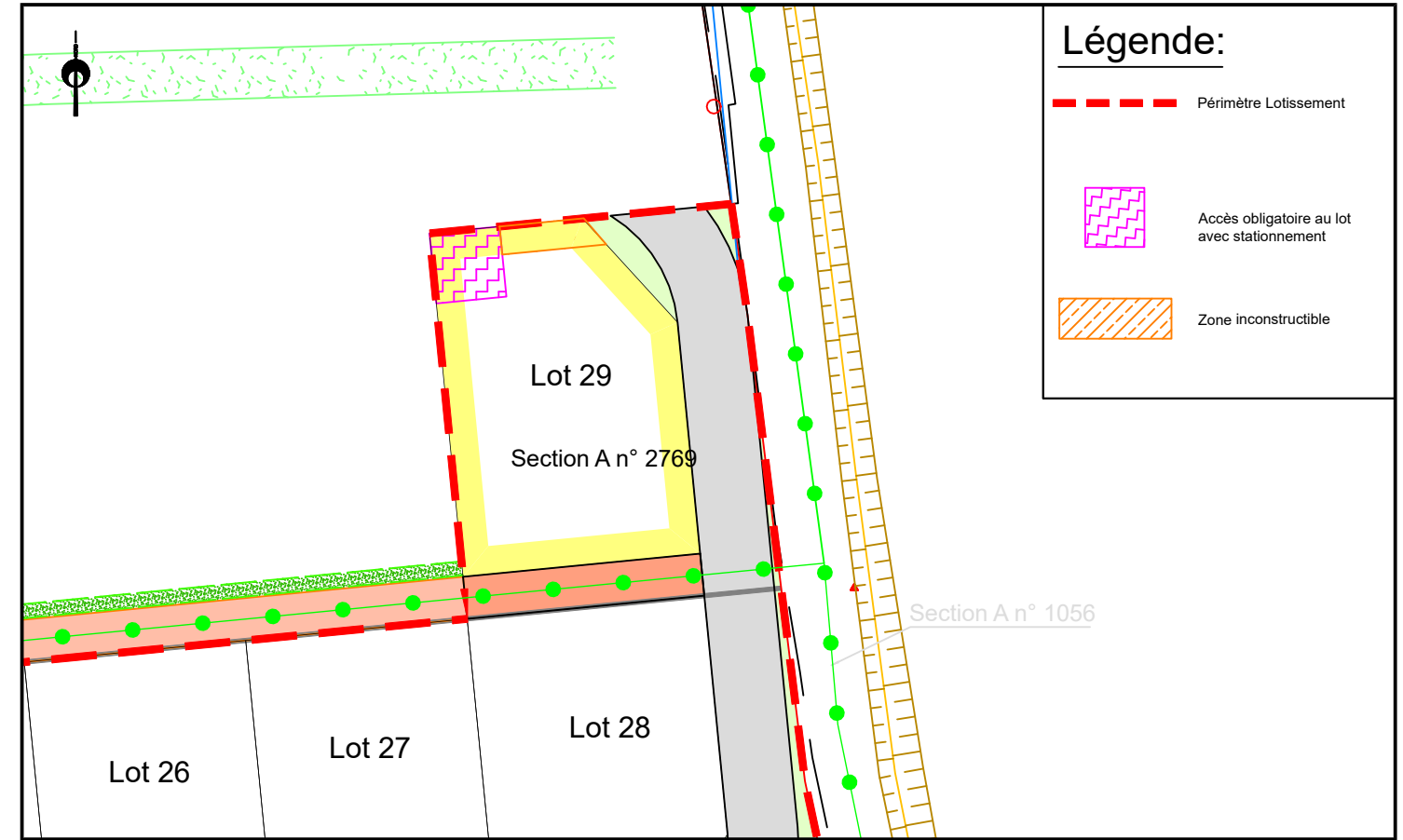
PLAN DE SITUATION - Sans échelle



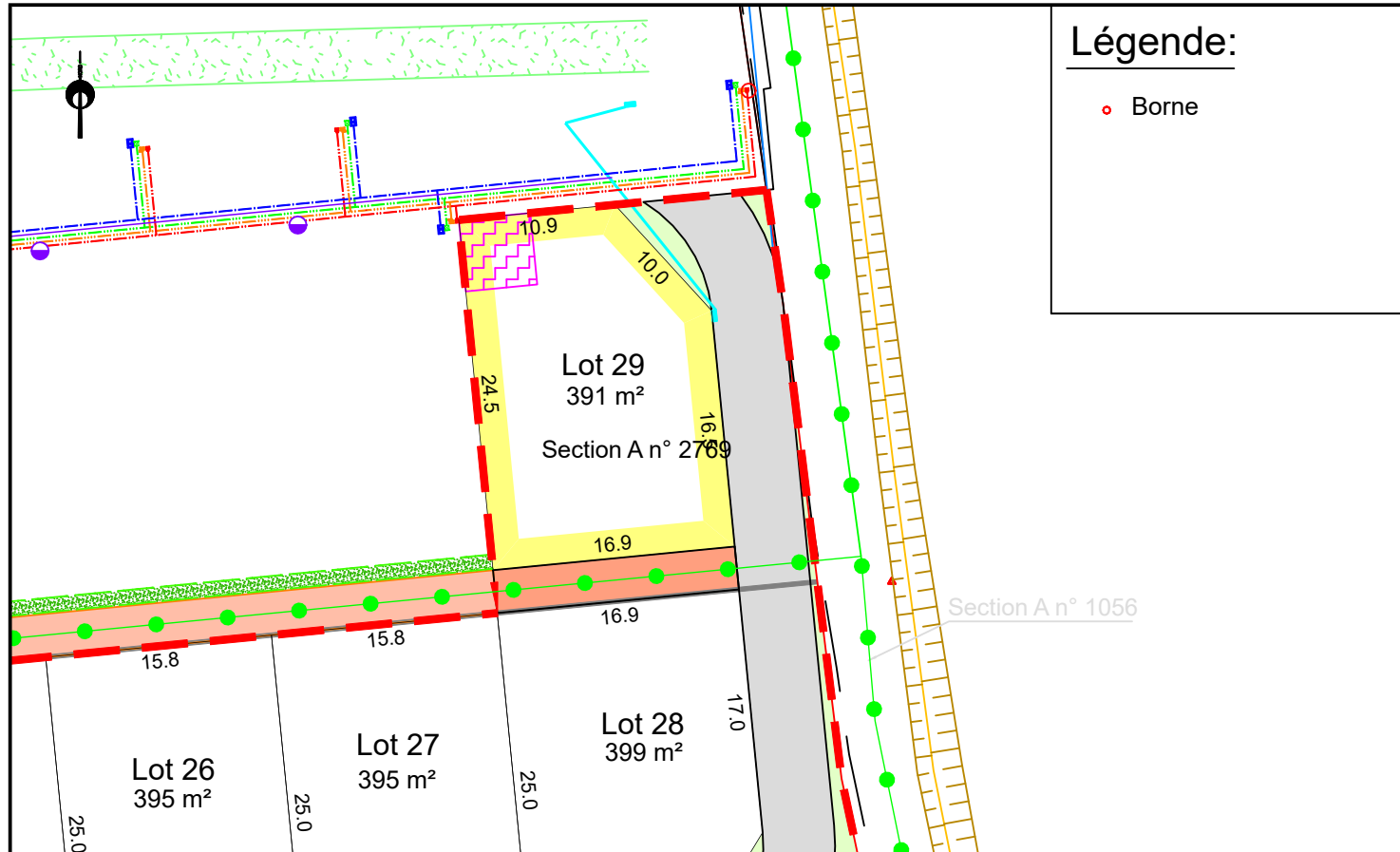
PLAN D'ENSEMBLE - Sans échelle



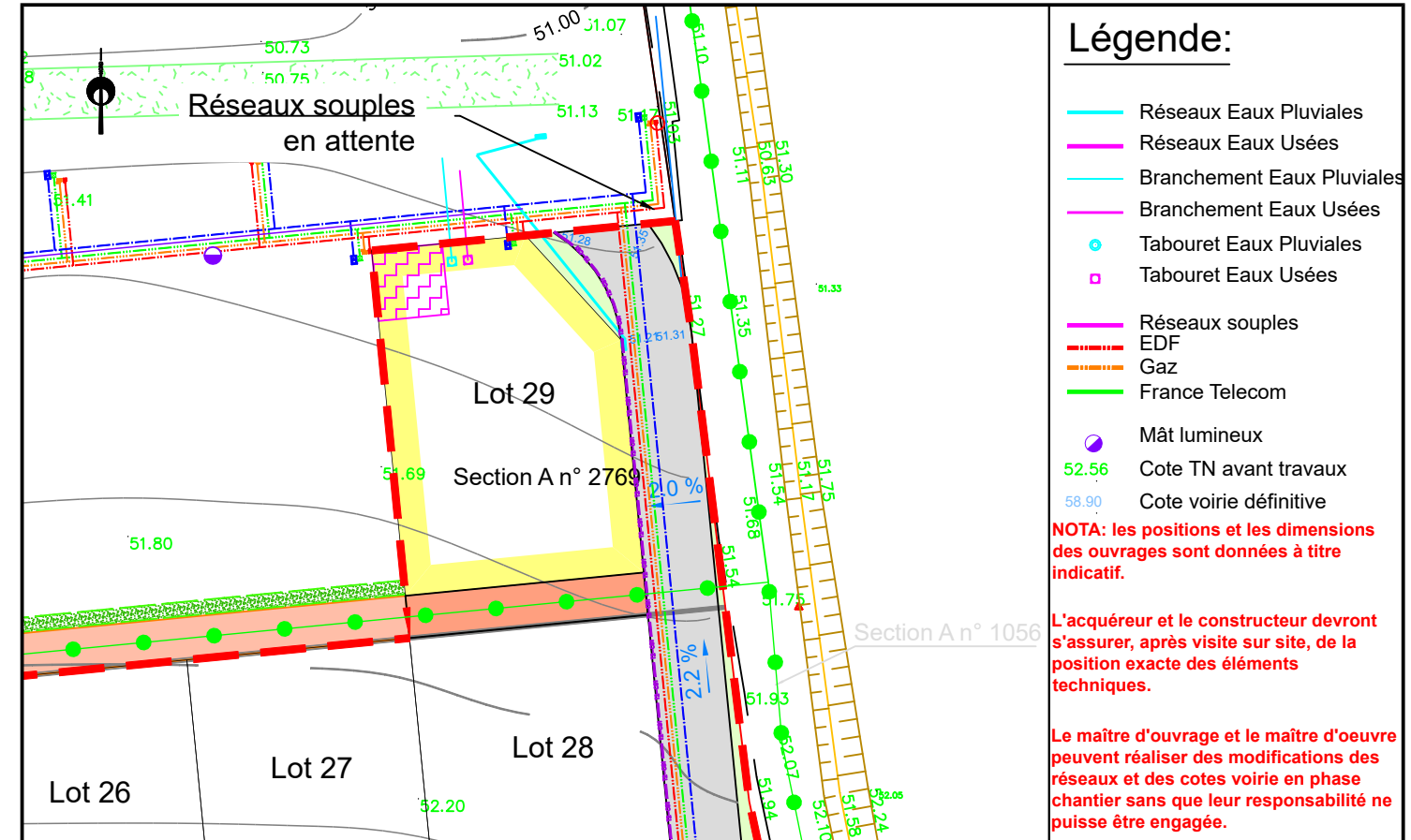
EXTRAIT DU REGLEMENT GRAPHIQUE - Echelle: 1/500



PLAN DE COMPOSITION- Echelle: 1/500



EXTRAIT DE PLANS VRD - Echelle: 1/500



NOTA: L'utilisateur est tenu de veiller à la stabilité des bornes, piquets ou repères portés au présent document, notamment par vérification des cotes ou autres indications qu'il comporte. Il signalera en temps utile au Géomètre toutes discordances qu'il pourrait constater.

NOTA: les positions et les dimensions des ouvrages sont données à titre indicatif.  
L'acquéreur et le constructeur devront s'assurer, après visite sur site, de la position exacte des éléments techniques.  
Le maître d'ouvrage et le maître d'oeuvre peuvent réaliser des modifications des réseaux et des cotes voirie en phase chantier sans que leur responsabilité ne puisse être engagée.