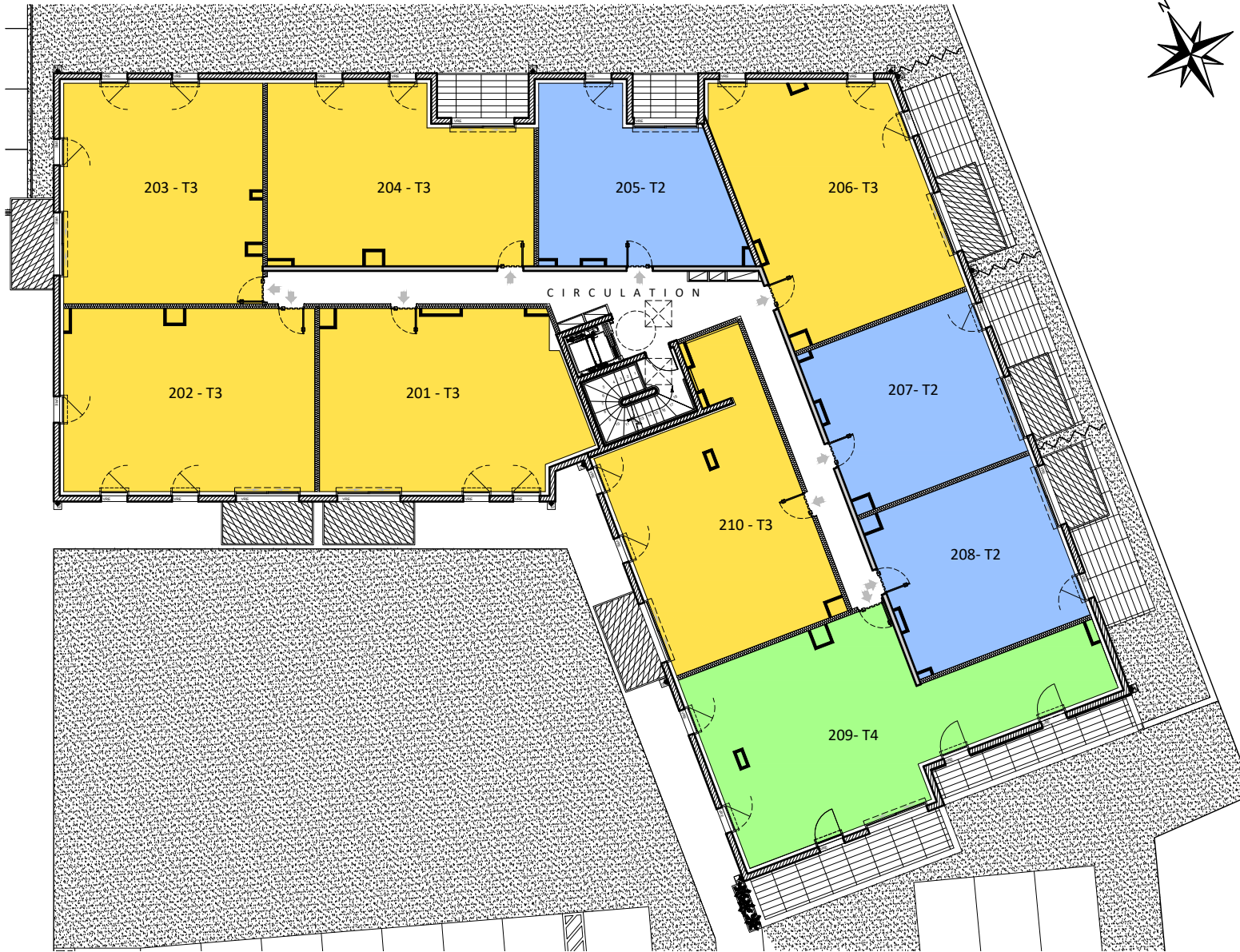


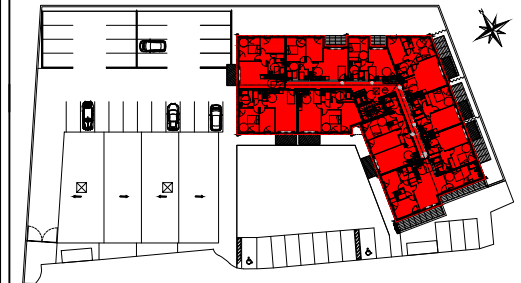
RESIDENCE " TERRE DE LUMIERE "
261, Avenue François Mitterrand - 85100 LES SABLES D'OLONNE



SCCV OLONNE MITTERRAND
83 Boulevard Pierre de Coubertin
49 000 ANGERS



REPERAGE



Bâtiment A

SYNOPTIQUE ETAGE 02	
T 02	3
T 03	6
T 04	1
TOTAL	10

Le présent plan est établi sur la base du dossier de réalisation et pourra subir des adaptations dimensionnelles, techniques et d'organisation afin de répondre aux contraintes induites par les études détaillées d'exécution. Les poutres, poteaux, soffites et faux plafonds n'apparaissent pas systématiquement sur le présent plan. Les éléments de mobilier, meubles et plans de travail ne sont placés qu'à titre indicatif. Les côtes peuvent recevoir de légères variations lors de la mise au point technique du projet. Surface à 5% près.

PLAN DE VENTE

N°1 - 07 Novembre 2022