

Département de LA SARTHE  
Commune d'AIGNÉ  
Lotissement "La Métairie - Tranche 1"

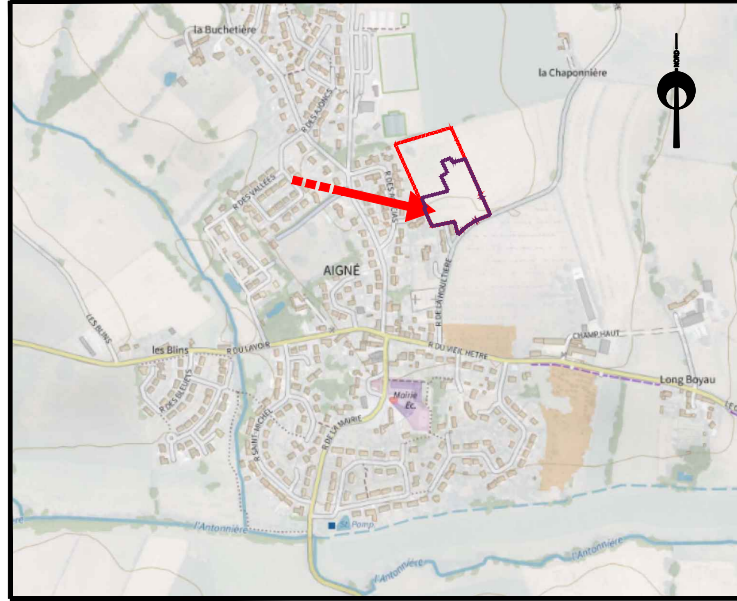


Date: 29/03/2023

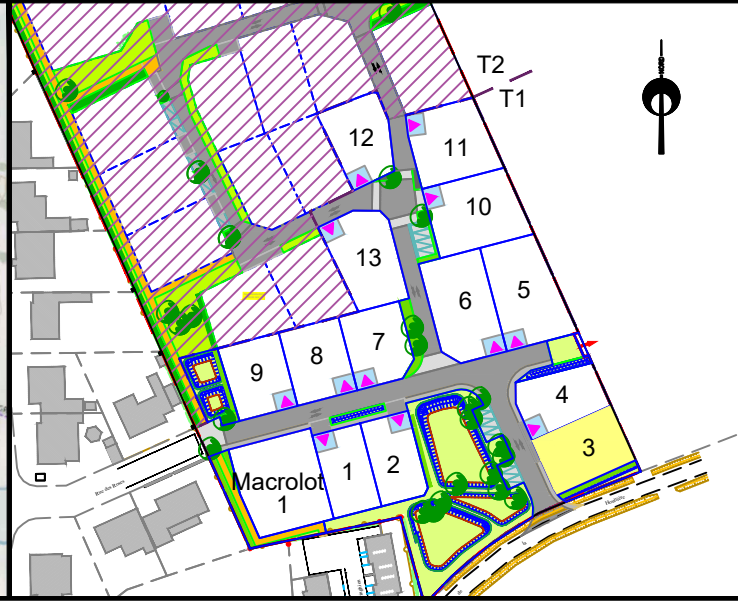
**PLAN DE VENTE - LOT n°3**

Cadastre: Section AB - n° 189 Surface d'arpentage: 416 m<sup>2</sup> Surface plancher: 250 m<sup>2</sup>

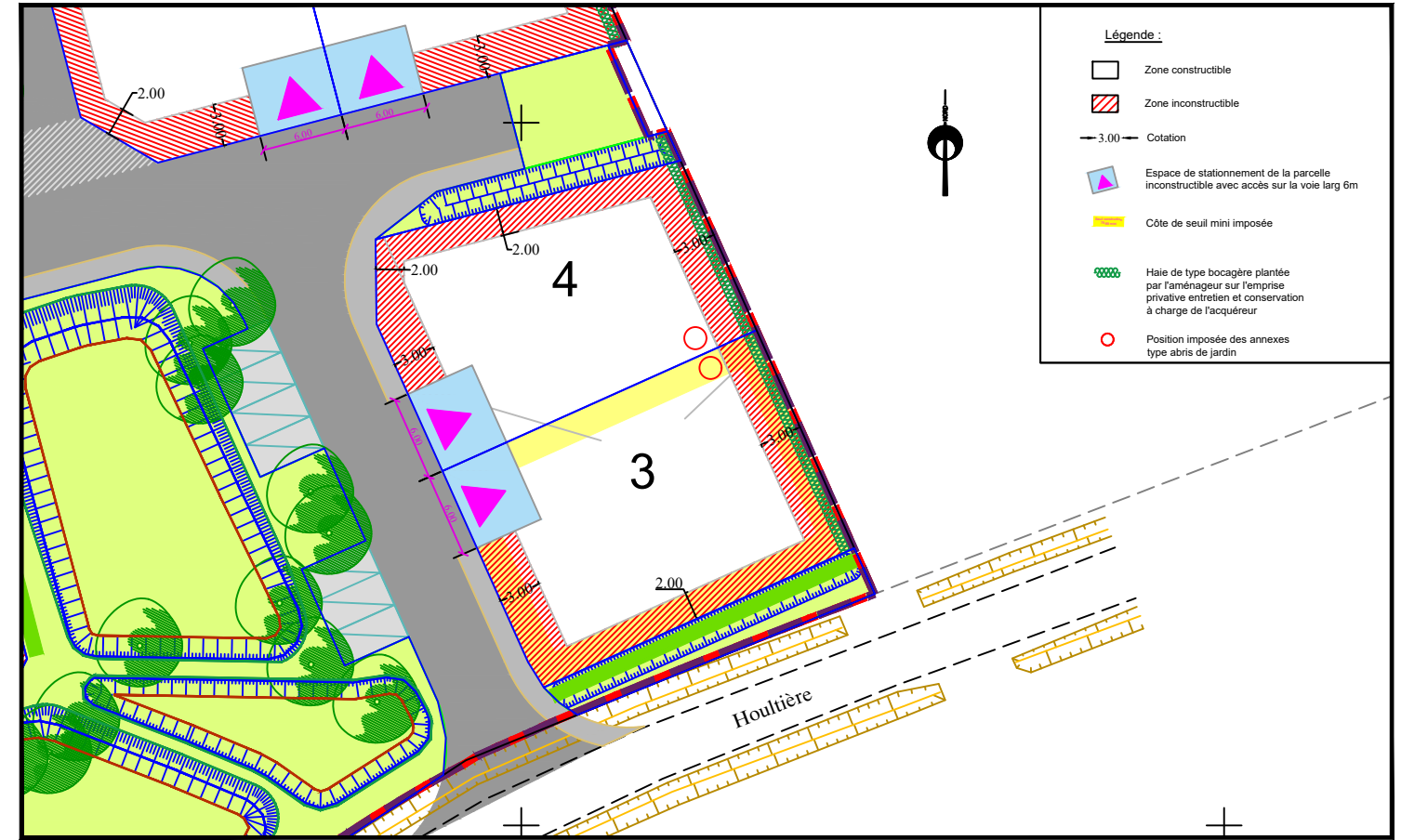
PLAN DE SITUATION - Sans échelle



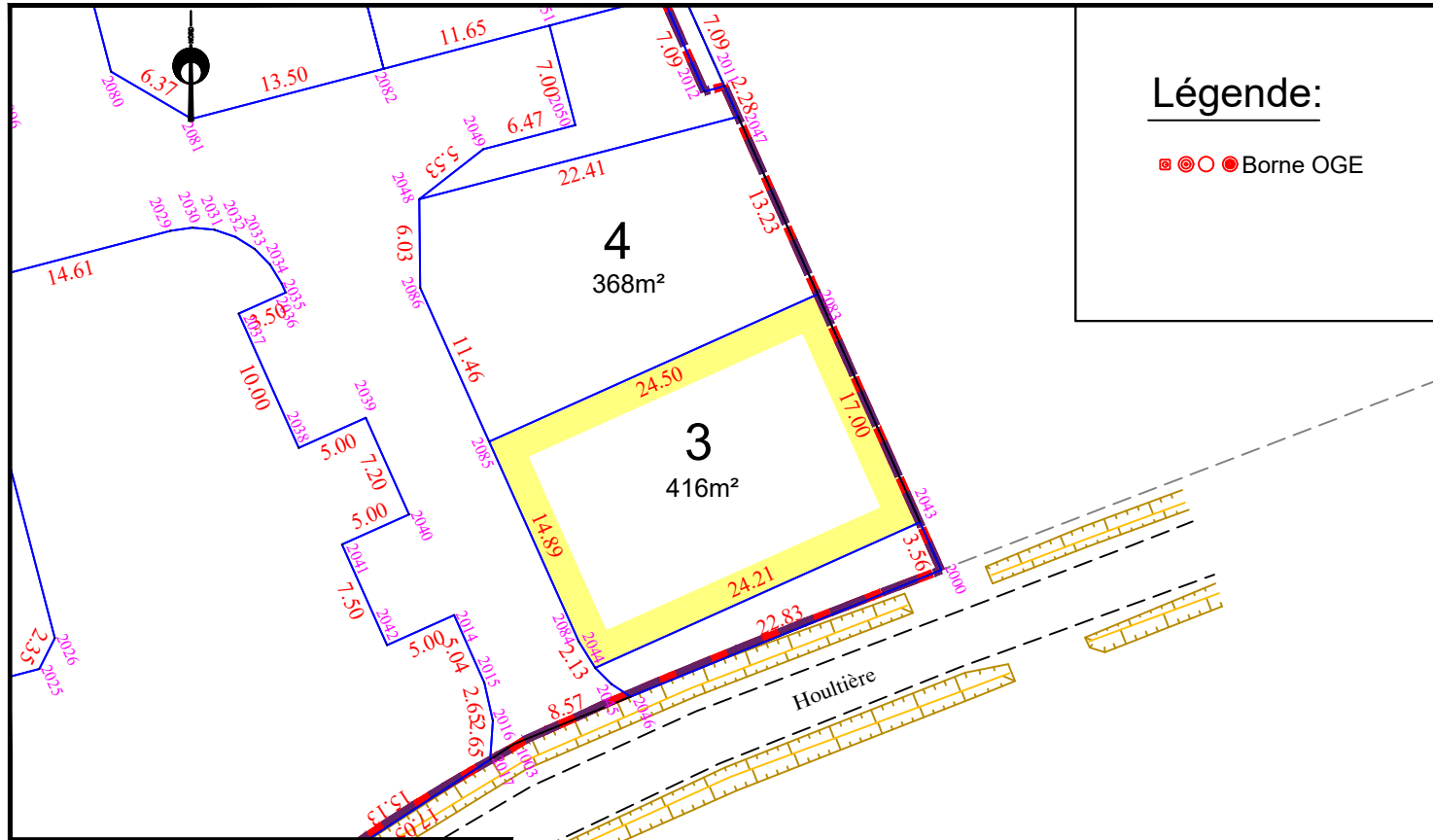
PLAN D'ENSEMBLE - Sans échelle



EXTRAIT DU REGLEMENT GRAPHIQUE - Echelle: 1/500



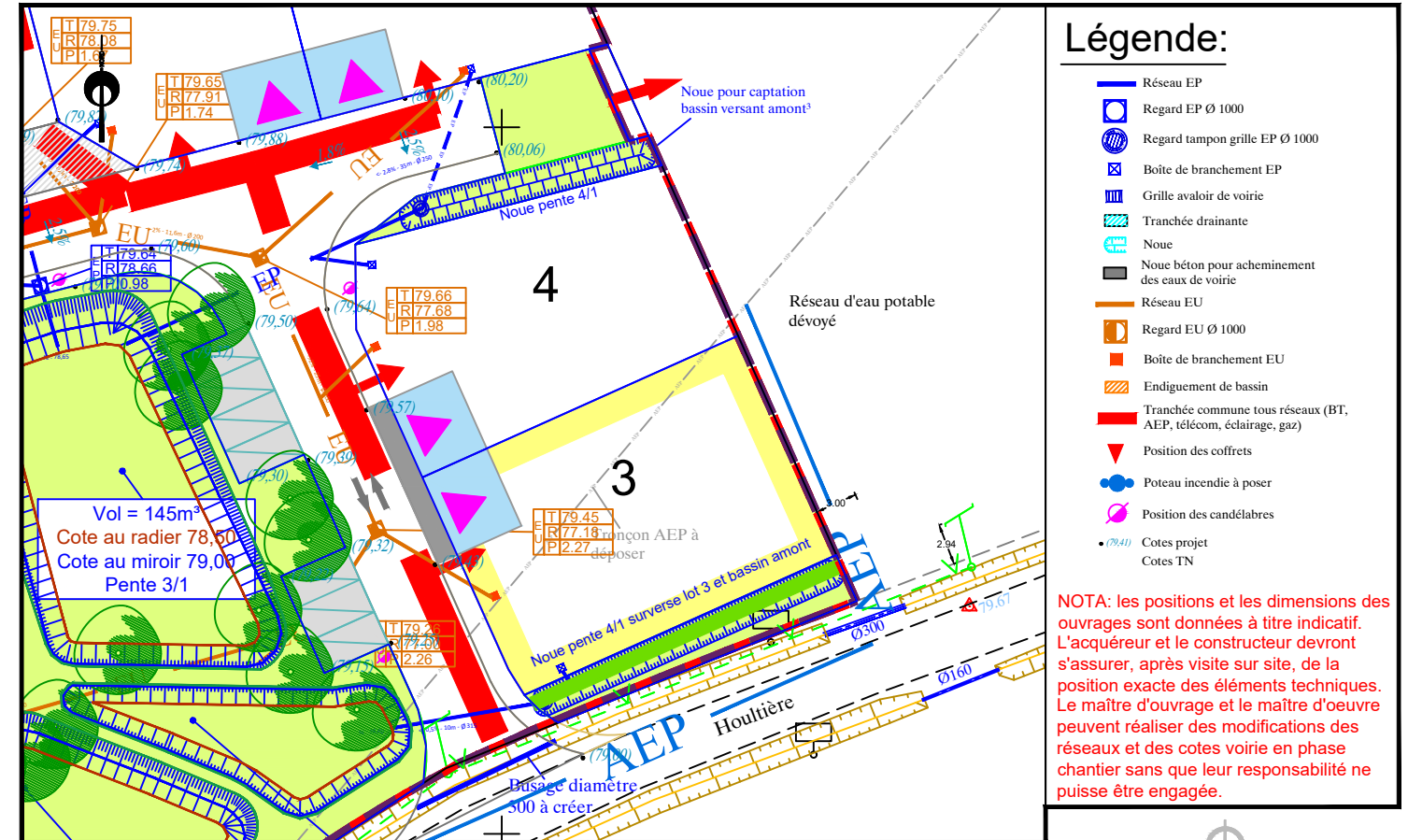
PLAN DE BORNAGE- Echelle: 1/500



Légende:

● ○ ● ○ ● Borne OGE

EXTRAIT DE PLANS VRD - Echelle: 1/500



Légende:

- Réseau EP
- Regard EP Ø 1000
- Regard tampon grille EP Ø 1000
- Boîte de branchement EP
- Grille avaloir de voirie
- Tranchée drainante
- Noue
- Noue béton pour acheminement des eaux de voirie
- Réseau EU
- Regard EU Ø 1000
- Boîte de branchement EU
- Endigement de bassin
- Tranchée commune tous réseaux (BT, AEP, télécom, éclairage, gaz)
- Position des coffrets
- Poteau incendie à poser
- Position des candélabres
- Cotes projet
- Cotes TN

NOTA: les positions et les dimensions des ouvrages sont données à titre indicatif. L'acquéreur et le constructeur devront s'assurer, après visite sur site, de la position exacte des éléments techniques. Le maître d'ouvrage et le maître d'oeuvre peuvent réaliser des modifications des réseaux et des cotes voirie en phase chantier sans que leur responsabilité ne puisse être engagée.



Aménagement Ingénierie Réalisation  
Géomètres-Experts-Fonciers  
74 avenue du Général de Gaulle - 72000 LE MANS  
Tél. 02 43 81 47 28 / Fax. 02 43 81 70 54 / lemans@airegeo.fr

NOTA: L'utilisateur est tenu de veiller à la stabilité des bornes, piquets ou repères portés au présent document, notamment par vérification des cotes ou autres indications qu'il comporte. Il signalera en temps utile au Géomètre toutes discordances qu'il pourrait constater.

Dossier : LM.139.2017  
Fichier : LM.139.2017-PDV\_IND\_A.dwg



Aménagement Ingénierie Réalisation  
Géomètres-Experts-Fonciers  
74 avenue du Général de Gaulle - 72000 LE MANS  
Tél. 02 43 81 47 28 / Fax. 02 43 81 70 54 / lemans@airegeo.fr