

Département : Maine et Loire
 Commune : CHALONNES SUR LOIRE
 Localisation : La Barretière

Lotissement "LA BARRETIERE 2"

Maitre d'ouvrage
FONCIER AMENAGEMENT
 51 A Chemin de la Brosse
 49130 LES PONTS DE CE
 Tél : 02.41.44.91.47



Equipe de Maitre d'oeuvre

Architecte :
RDB ARCHITECTES
 15 B rue de la Poëe
 49100 ANGENES
 T : 02.53.91.46.53



Géomètre - Bureau d'études VRD :
AIR&GEO Agence de CHOLET
 18 rue du Devau - BP 60204



PLAN DE COMPOSITION D'ENSEMBLE

Surfaces graphiques données à titre indicatif

PA 4

Dossier : C.021.2017-141507
 Date : juillet 2017
 Fichier : C.021.2017-141507_PA_PLAN_IND-B.dwg

Modifié le : septembre 2017
 Objet : pièces manquantes

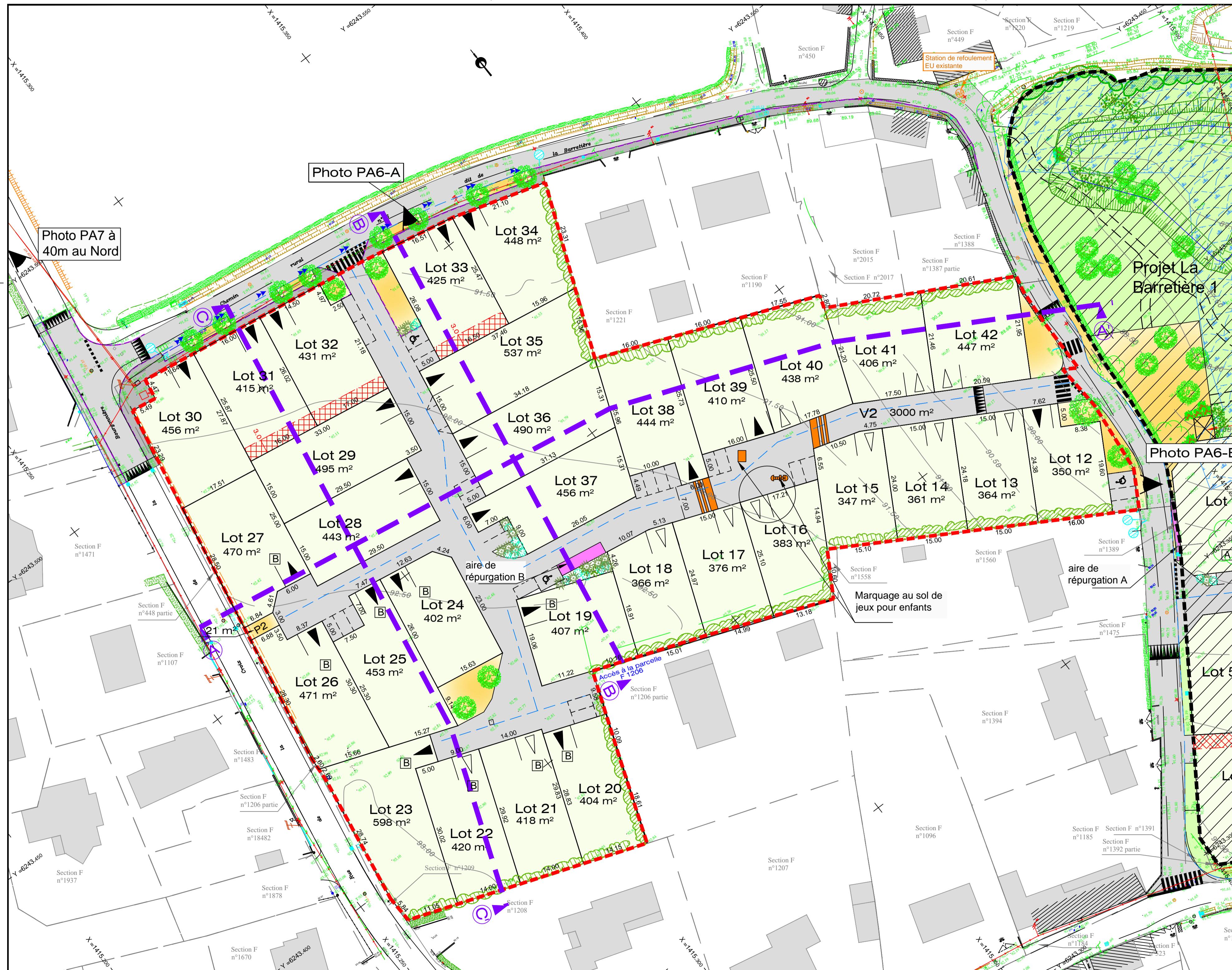
Echelle : 1/500
 Demande d'Alignement : oui non
 Raccord Lambert-CC47 : oui non

Raccord NGF : oui non
 Cotes normales : oui non
 Cotes orthométriques : oui non

PERIMETRE : oui non
 Borné :
 Approuvé par les riverains :

PROJET : oui non
 Application graphique :
 Cotes graphiques provisoires :
 Surfaces graphiques provisoires :
 Cotes chaînées :
 Surfaces d'arpentage :

Esquisse	Établi par	Validé par	Date
<input type="checkbox"/>	CB	BJ	mai 2017
<input type="checkbox"/>	CB	BJ	juillet 2017
<input type="checkbox"/>			
<input type="checkbox"/>			



NOTA : l'aménagement projeté devra respecter le décret n°2006-555 suivant arrêté du 20 avril 2017 : accessibilité aux personnes à mobilité réduite :
 - largeur cheminement piétonnier minimum 1,40m
 - pente maximum du profil en travers < 2%
 - pente maximum du profil en long < 5%, si elle dépasse 5% un palier de repos est aménagé.

- Périmétre
- Référence cadastrale
- Application cadastrale (tracé figuratif)
- Zone humide : En cours de définition par le dossier lot sur feu
- Haie arborée à conserver
- Haie à planter par l'aménageur
- Servitude de passage de canalisations
- Accès obligatoire au lot avec stationnement privé non clois (entre 4,00m et 6,00m)
- Accès indicatif au lot avec stationnement privé non clois (entre 4,00m et 6,00m)
- Numéro de zone de réputation
- Arbre type et arbutus à planter (nom et emplacement donnés à titre indicatif)
- Photo PA6 : Prise de vue proche
- Photo PA7 : Prise de vue lointaine
- Coupes

- Projet de lotissement "La Barretière 1"
- Zone de réputation
- Espace vert
- Piétonnier et placette conviviale en gravillons des Miniers et sans bitumeux.
- Chaussée en enrobé
- Trottoir en enrobé
- Lot

BILAN DES SURFACES GRAPHIQUES	
Surface cessible :	13 331 m ²
Surface voirie :	3 000 m ²
dont stationnement, placette conviviale et zone de réputation	
Surface piétonnier :	21 m ²
Surface totale :	16 352 m ²