

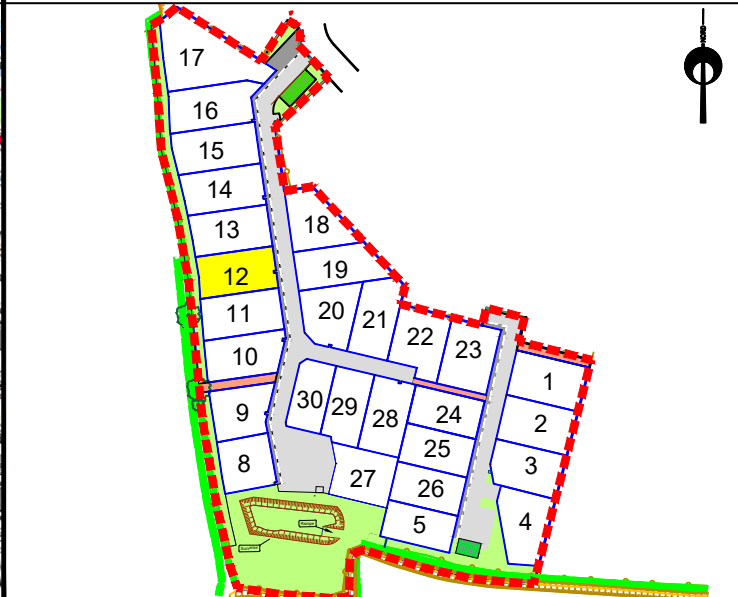
PLAN DE VENTE - LOT 12 - INDICE A

Lotissement LE PRESSOIR		AMÉNAGEUR SARL BGBD AMÉNAGEMENT
COMMUNE SABLÉ-SUR-SARTHE	ADRESSE Rue de La Pommeraie	RÉFÉRENCE CADASTRALE Section AW n°352
RÉFÉRENCE DU DOSSIER S.244.2004 / 222705	FORMAT DU PLAN A3	DERNIÈRE MISE À JOUR DU PLAN Juillet 2026 par SL
SURFACE GRAPHIQUE 356 m²	SURFACE PLANCHER 175 m²	FICHER S.244.2004-222705-PDL_ind_A.dwg

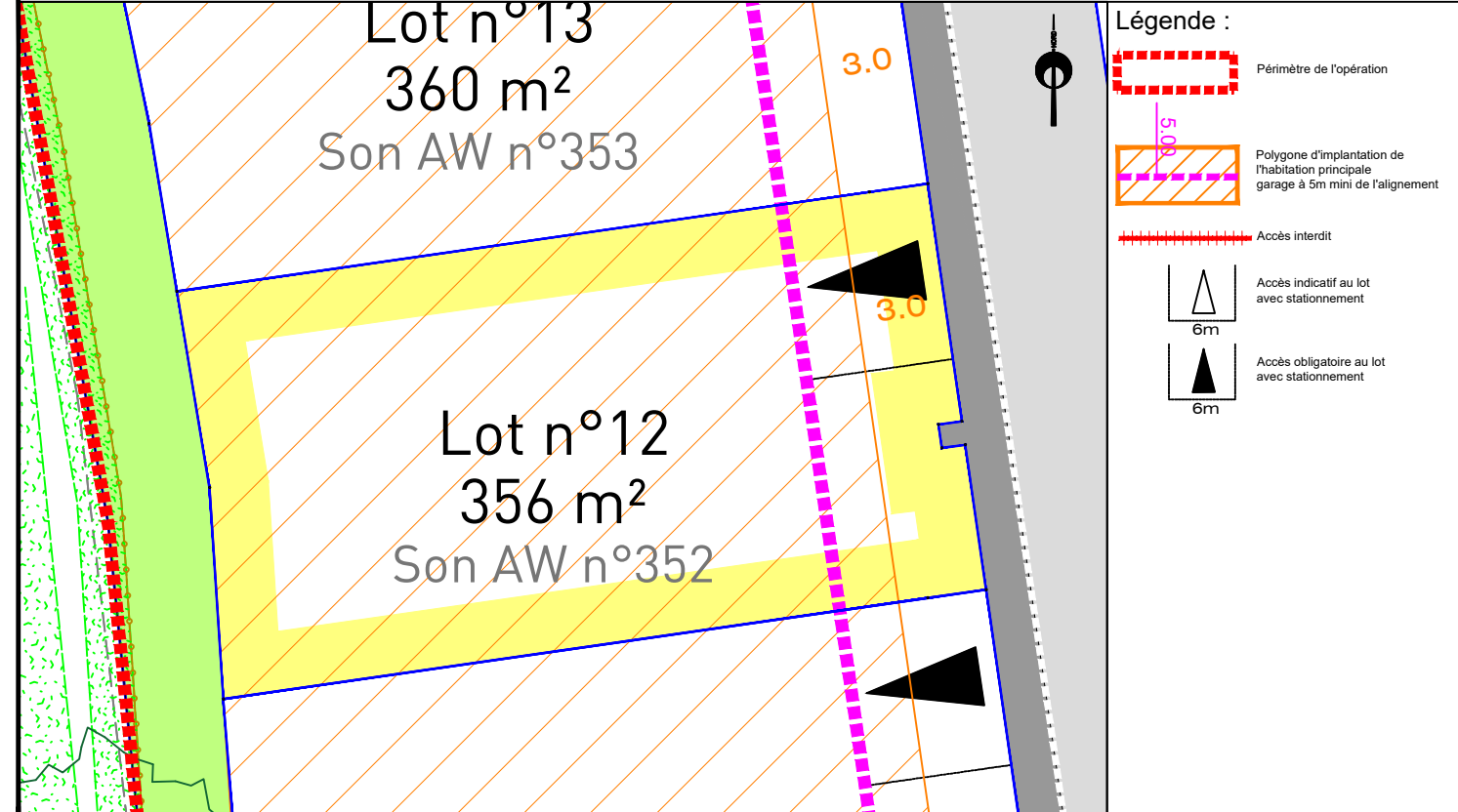
PLAN DE SITUATION - Sans échelle



PLAN D'ENSEMBLE - Sans échelle



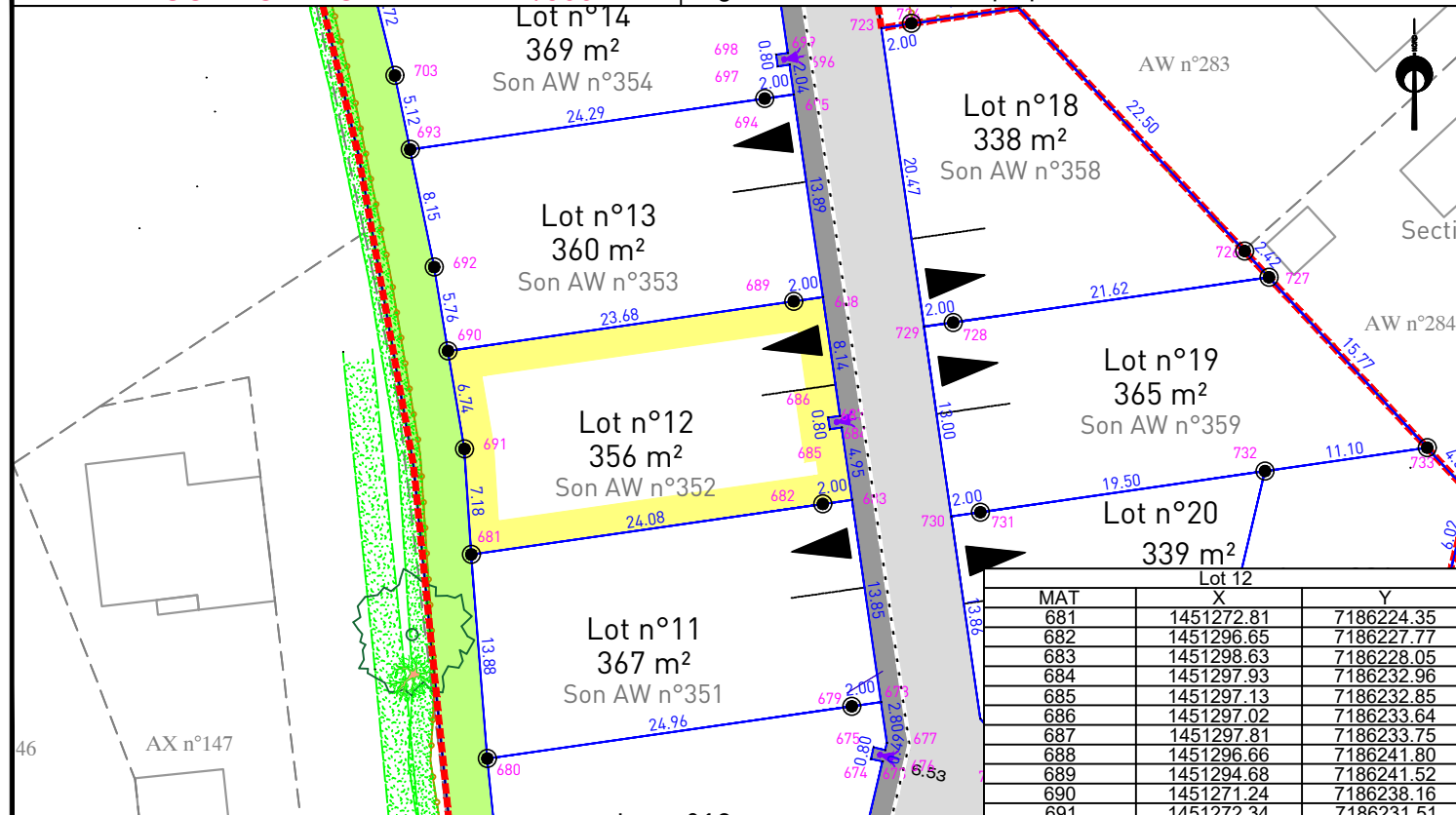
EXTRAIT DU RÈGLEMENT GRAPHIQUE - Echelle: 1/250



ARCHITECTE Laurent CHRETIEN  
14 Rue du Four  
79000 NIORT  
Tél : 05 49 73 20 50  
lchretien@free.fr

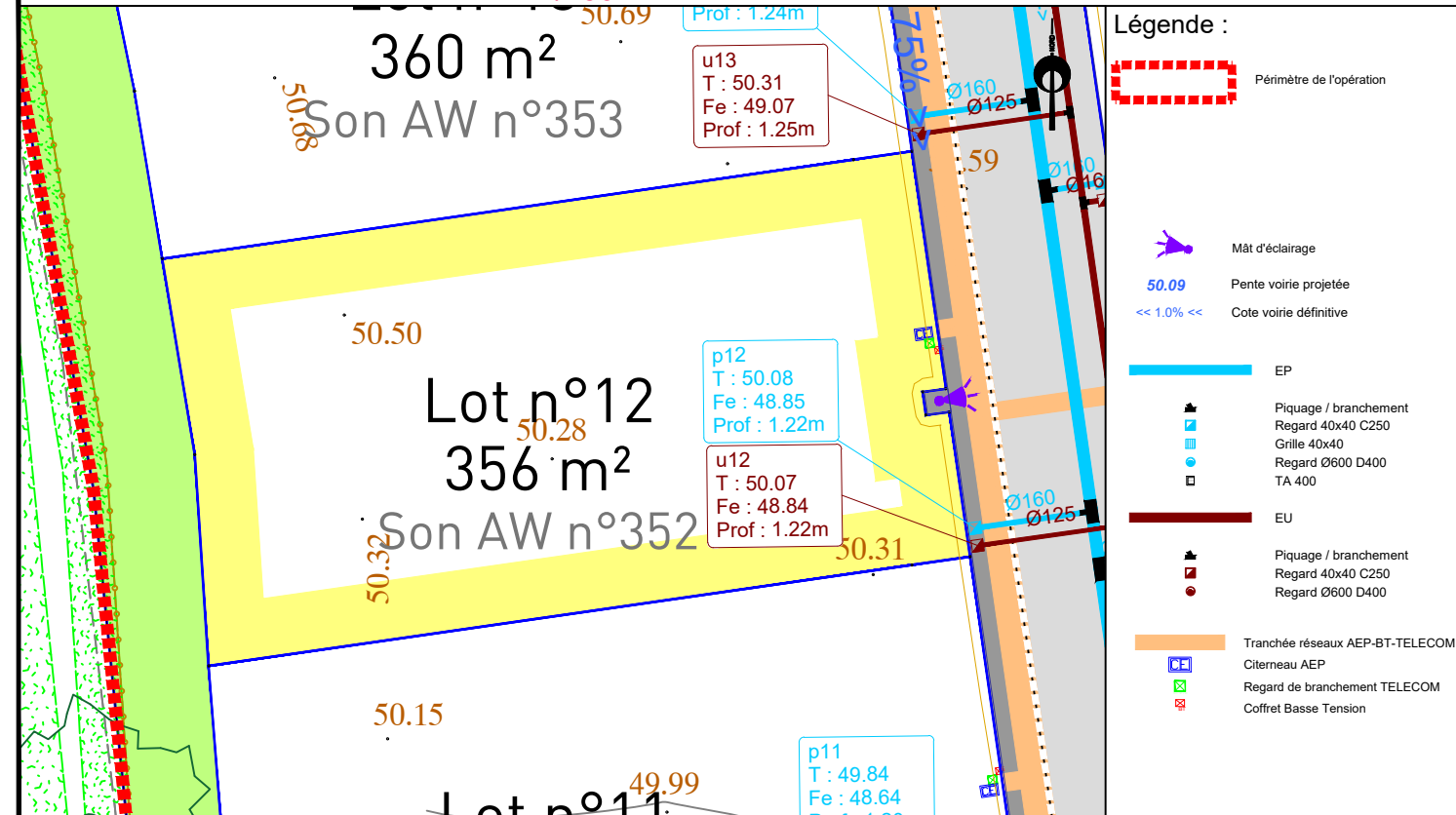
Observations : L'acquéreur et son constructeur devront se reporter au règlement écrit (pièce PA10a) et au règlement graphique (pièce PA10b) du permis d'aménager validé avant de lancer le projet.

PLAN DE COMPOSITION- Echelle: 1/500



MAT	X	Y
681	1451272.81	7186224.35
682	1451296.65	7186227.77
683	1451298.63	7186228.05
684	1451297.93	7186232.96
685	1451297.13	7186232.85
686	1451297.02	7186233.64
687	1451297.81	7186233.75
688	1451296.66	7186241.80
689	1451294.68	7186241.52
690	1451271.24	7186238.16
691	1451272.34	7186231.51

EXTRAIT DE PLANS VRD - Echelle: 1/250



Agence de SABLÉ-SUR-SARTHE  
29 Rue Carnot BP50072  
72302 SABLÉ-SUR-SARTHE  
Tél : 02 43 95 09 79  
sable@airgeo.fr

Observations : Les positions et les dimensions des ouvrages sont données à titre indicatif. L'acquéreur et son constructeur devront s'assurer, après visite sur site, de la position exacte des éléments techniques. Le maître d'ouvrage et le maître d'œuvre peuvent réaliser des modifications des réseaux et des cotes voirie en phase chantier sans que leur responsabilité ne puisse être engagée.

**AIRGÉO**  
Géomètres-Experts Associés

Agence de SABLÉ-SUR-SARTHE  
29 Rue Carnot BP50072  
72302 SABLÉ-SUR-SARTHE  
Tél : 02 43 95 09 79  
sable@airgeo.fr

**AIRGÉO**  
Géomètres-Experts Associés

Agence de SABLÉ-SUR-SARTHE  
29 Rue Carnot BP50072  
72302 SABLÉ-SUR-SARTHE  
Tél : 02 43 95 09 79  
sable@airgeo.fr