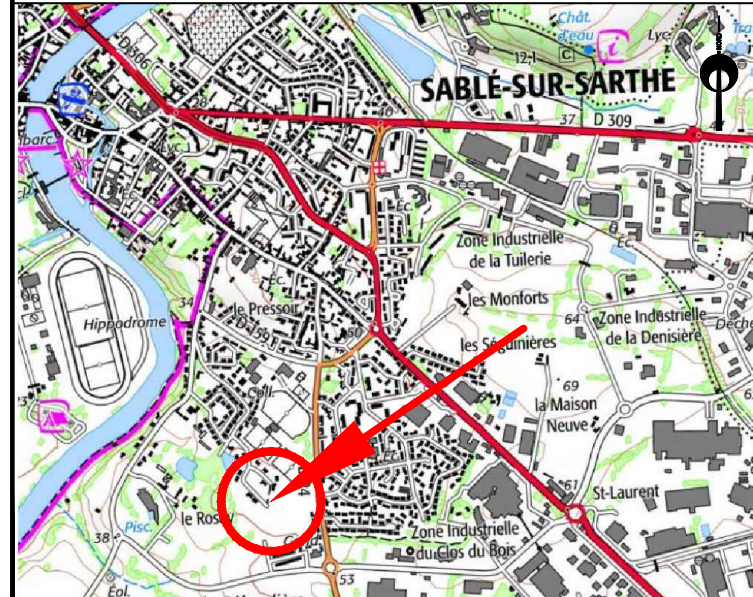


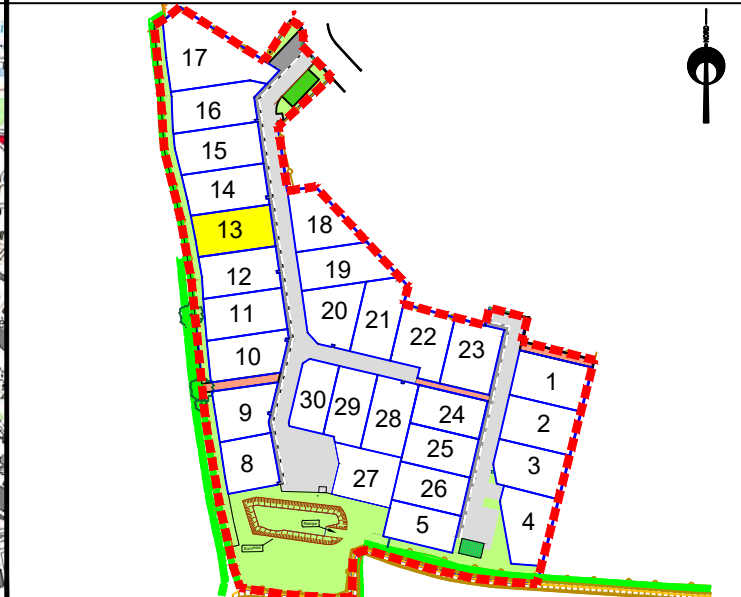
PLAN DE VENTE - LOT 13 - INDICE A

Lotissement LE PRESSEIR		AMÉNAGEUR SARL BGBD AMÉNAGEMENT
COMMUNE SABLÉ-SUR-SARTHE	ADRESSE Rue de La Pommeraie	RÉFÉRENCE CADASTRALE Section AW n°353
RÉFÉRENCE DU DOSSIER S.244.2004 / 222705	FORMAT DU PLAN A3	DERNIÈRE MISE À JOUR DU PLAN Juillet 2026 par SL
SURFACE GRAPHIQUE 360 m ²	SURFACE PLANCHER 180 m ²	FICHER S.244.2004-222705-PDL_ind_A.dwg

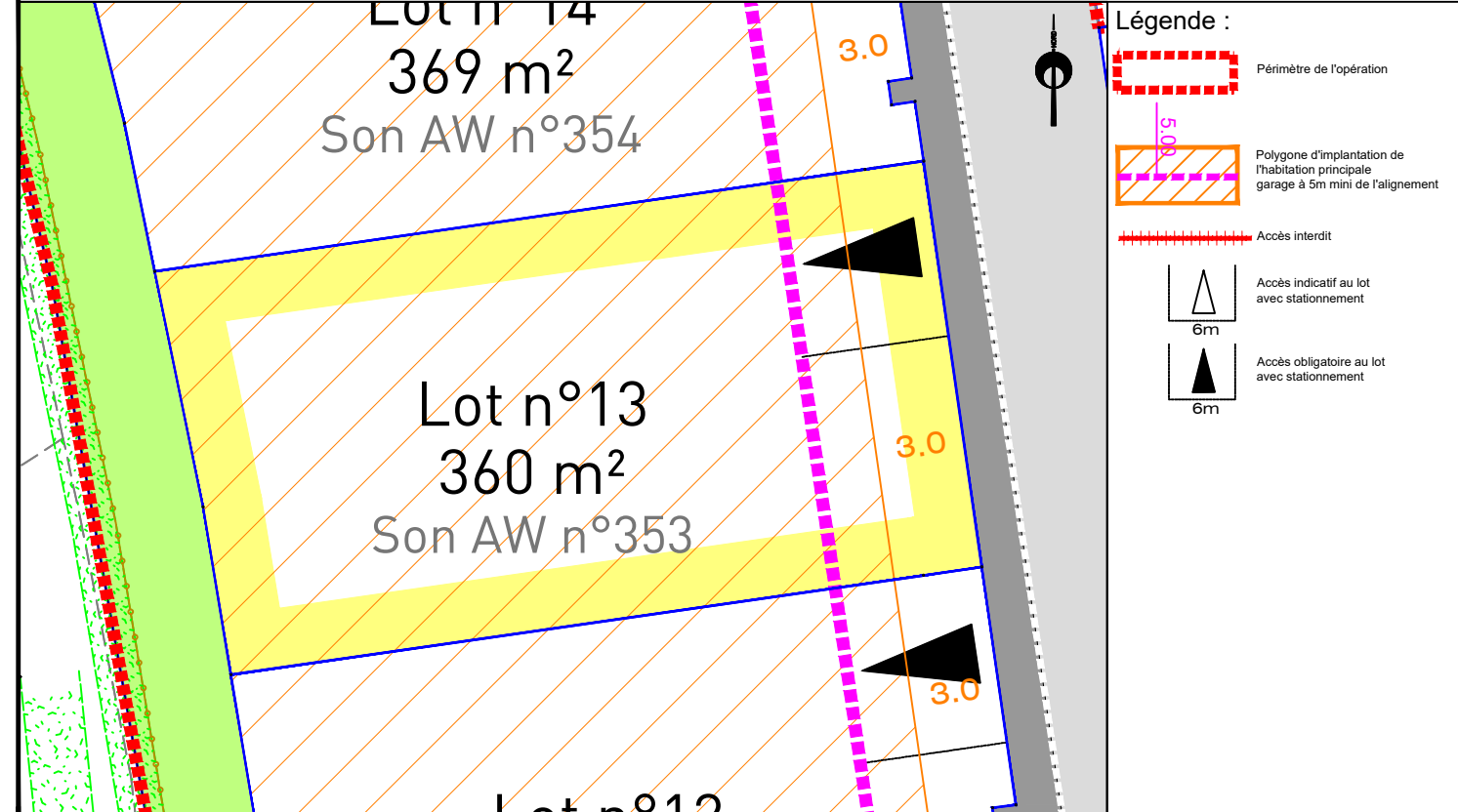
PLAN DE SITUATION - Sans échelle



PLAN D'ENSEMBLE - Sans échelle



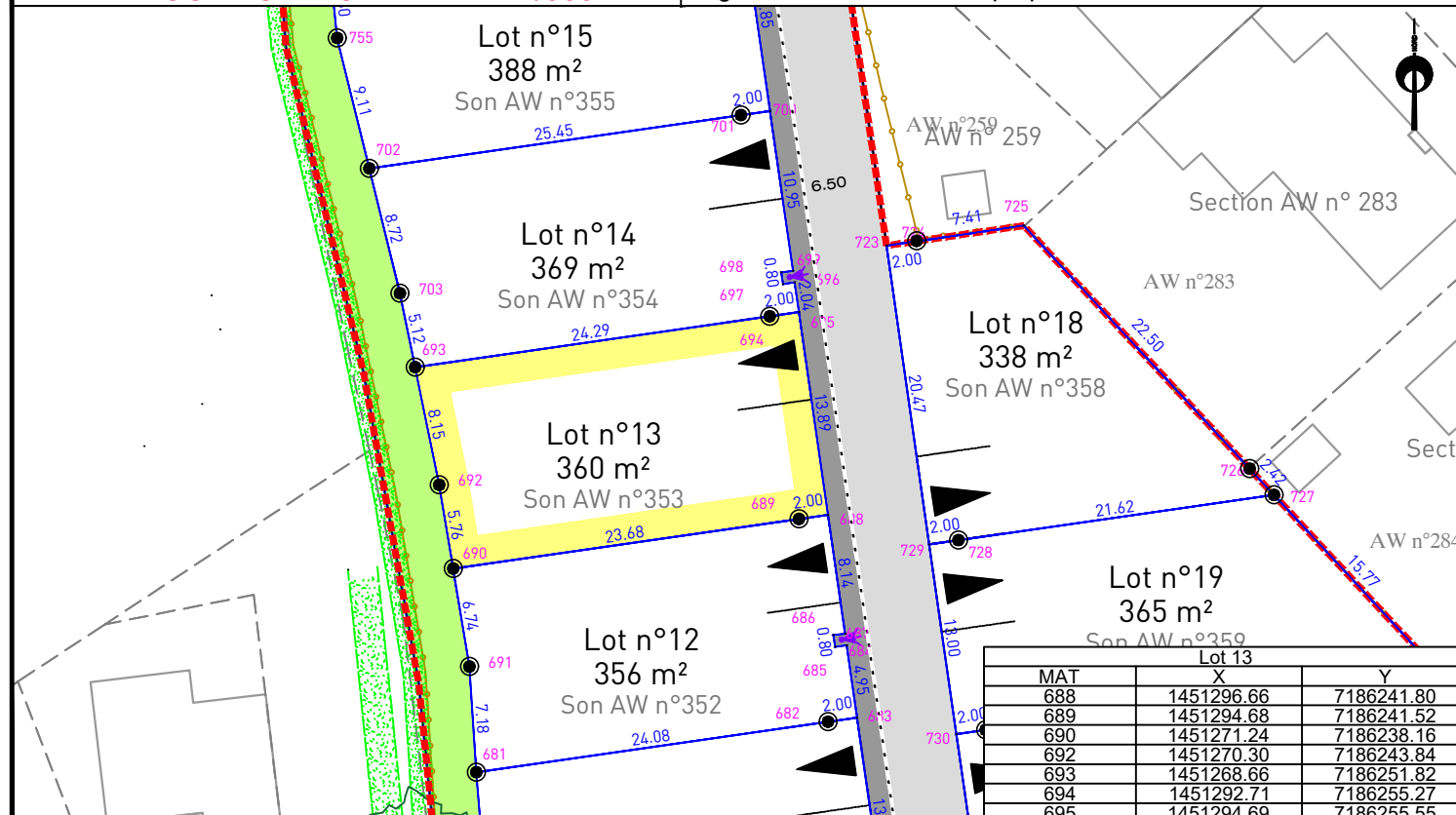
EXTRAIT DU RÈGLEMENT GRAPHIQUE - Echelle: 1/250



ARCHITECTE Laurent CHRETIEN
14 Rue du Four
79000 NIORT
Tél : 05 49 73 20 50
lchretien@free.fr

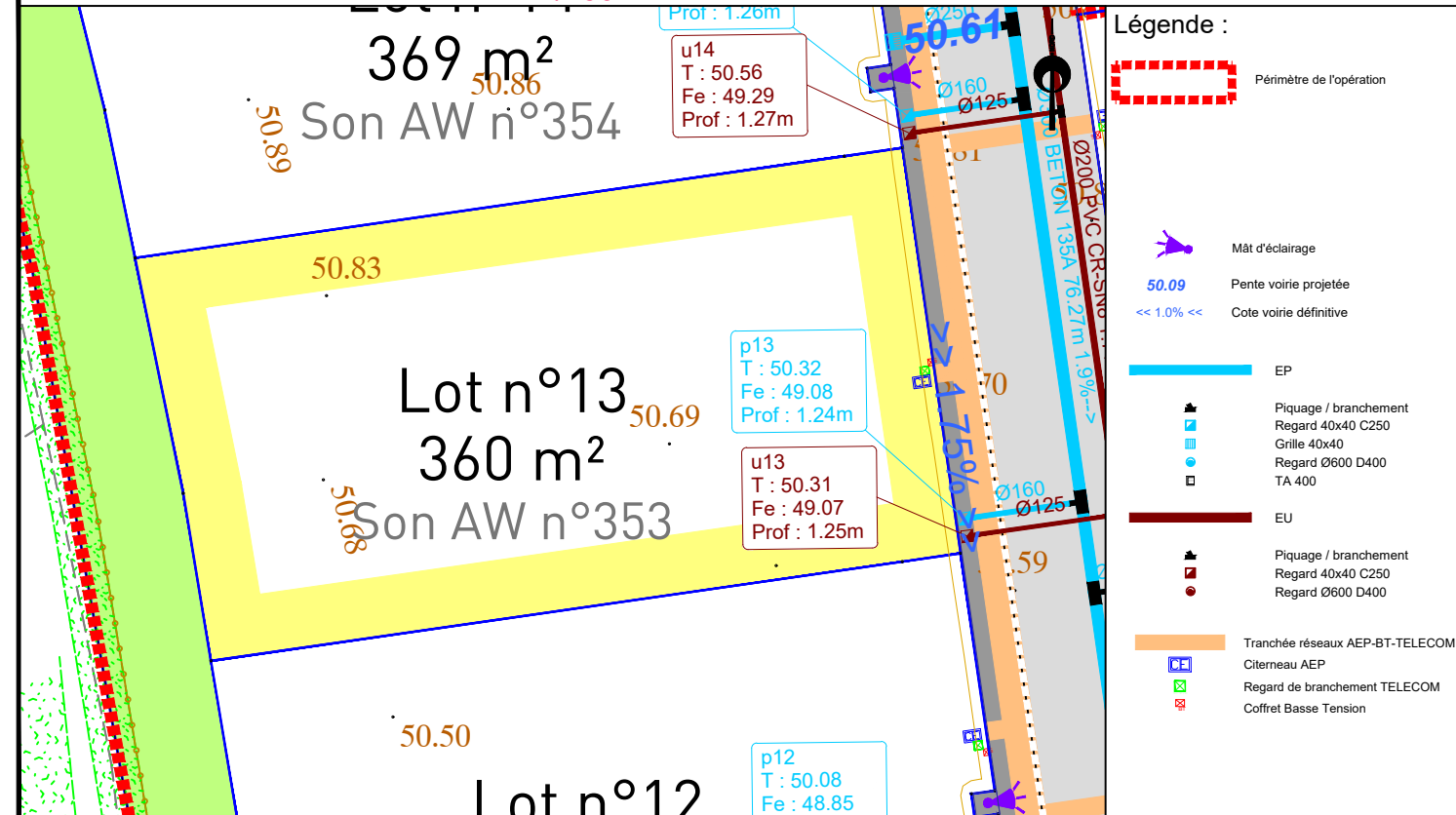
Observations : L'acquéreur et son constructeur devront se reporter au règlement écrit (pièce PA10a) et au règlement graphique (pièce PA10b) du permis d'aménager validé avant de lancer le projet.

PLAN DE COMPOSITION- Echelle: 1/500



MAT	X	Y
688	1451296.66	7186241.80
689	1451294.68	7186241.52
690	1451271.24	7186238.16
692	1451270.30	7186243.84
693	1451268.66	7186251.82
694	1451292.71	7186255.27
695	1451294.69	7186255.55

EXTRAIT DE PLANS VRD - Echelle: 1/250



Agence de SABLÉ-SUR-SARTHE
29 Rue Carnot BP50072
72302 SABLÉ-SUR-SARTHE
Tél : 02 43 95 09 79
sable@airgeo.fr

Observations : Les positions et les dimensions des ouvrages sont données à titre indicatif. L'acquéreur et son constructeur devront s'assurer, après visite sur site, de la position exacte des éléments techniques. Le maître d'ouvrage et le maître d'œuvre peuvent réaliser des modifications des réseaux et des cotes voirie en phase chantier sans que leur responsabilité ne puisse être engagée.



Agence de SABLÉ-SUR-SARTHE
29 Rue Carnot BP50072
72302 SABLÉ-SUR-SARTHE
Tél : 02 43 95 09 79
sable@airgeo.fr

Observations : L'acquéreur est tenu de contrôler la présence des bornes avant l'acquisition de son lot. Il devra veiller à la stabilité des repères portés au présent document, notamment par vérification des cotes ou autres indications qu'il comporte. Il signalera en temps utile au Géomètre toutes discordances qu'il pourrait constater.



Agence de SABLÉ-SUR-SARTHE
29 Rue Carnot BP50072
72302 SABLÉ-SUR-SARTHE
Tél : 02 43 95 09 79
sable@airgeo.fr

Observations : Les positions et les dimensions des ouvrages sont données à titre indicatif. L'acquéreur et son constructeur devront s'assurer, après visite sur site, de la position exacte des éléments techniques. Le maître d'ouvrage et le maître d'œuvre peuvent réaliser des modifications des réseaux et des cotes voirie en phase chantier sans que leur responsabilité ne puisse être engagée.