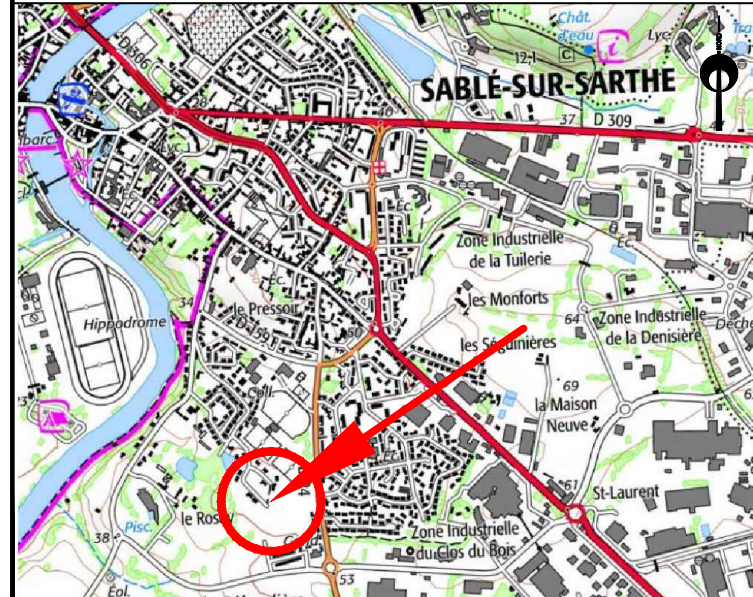


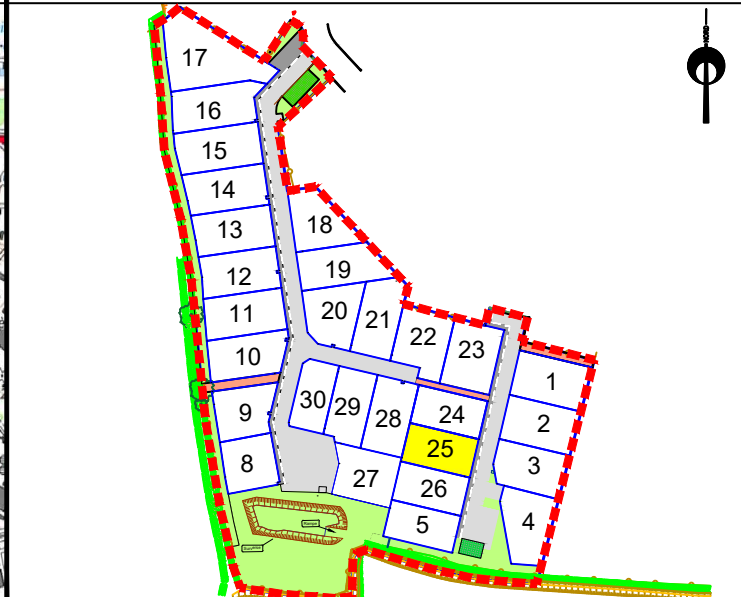
PLAN DE VENTE - LOT 25 - INDICE A

Lotissement LE PRESOIR		AMÉNAGEUR SARL BGBD AMÉNAGEMENT
COMMUNE SABLÉ-SUR-SARTHE	ADRESSE Rue de La Pommeraie	RÉFÉRENCE CADASTRALE Section AW n°365
RÉFÉRENCE DU DOSSIER S.244.2004 / 222705	FORMAT DU PLAN A3	DERNIÈRE MISE À JOUR DU PLAN Juillet 2026 par SL
SURFACE GRAPHIQUE 305 m <sup>2</sup>	SURFACE PLANCHER 150 m <sup>2</sup>	FICHER S.244.2004-222705-PDL_ind_A.dwg

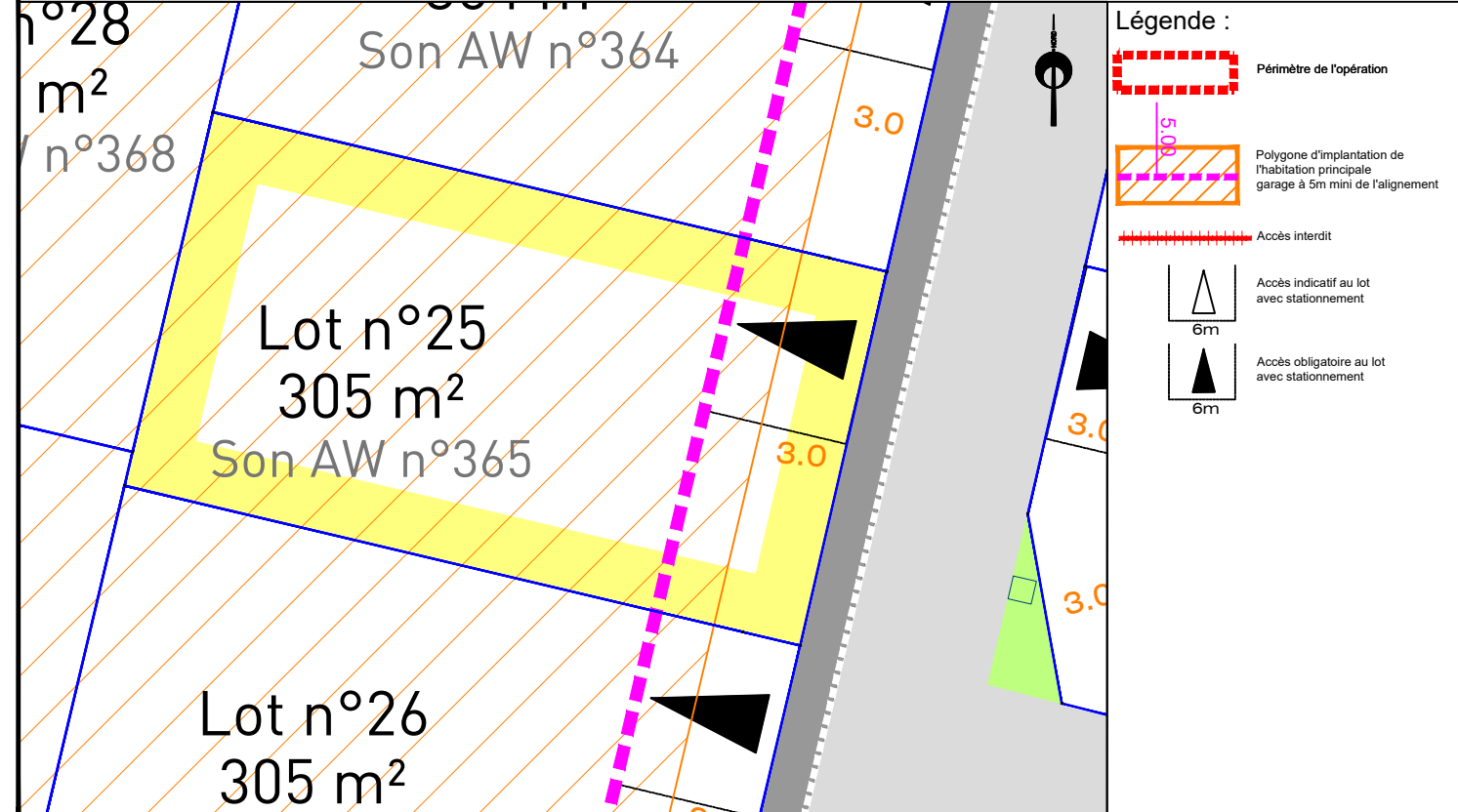
PLAN DE SITUATION - Sans échelle



PLAN D'ENSEMBLE - Sans échelle



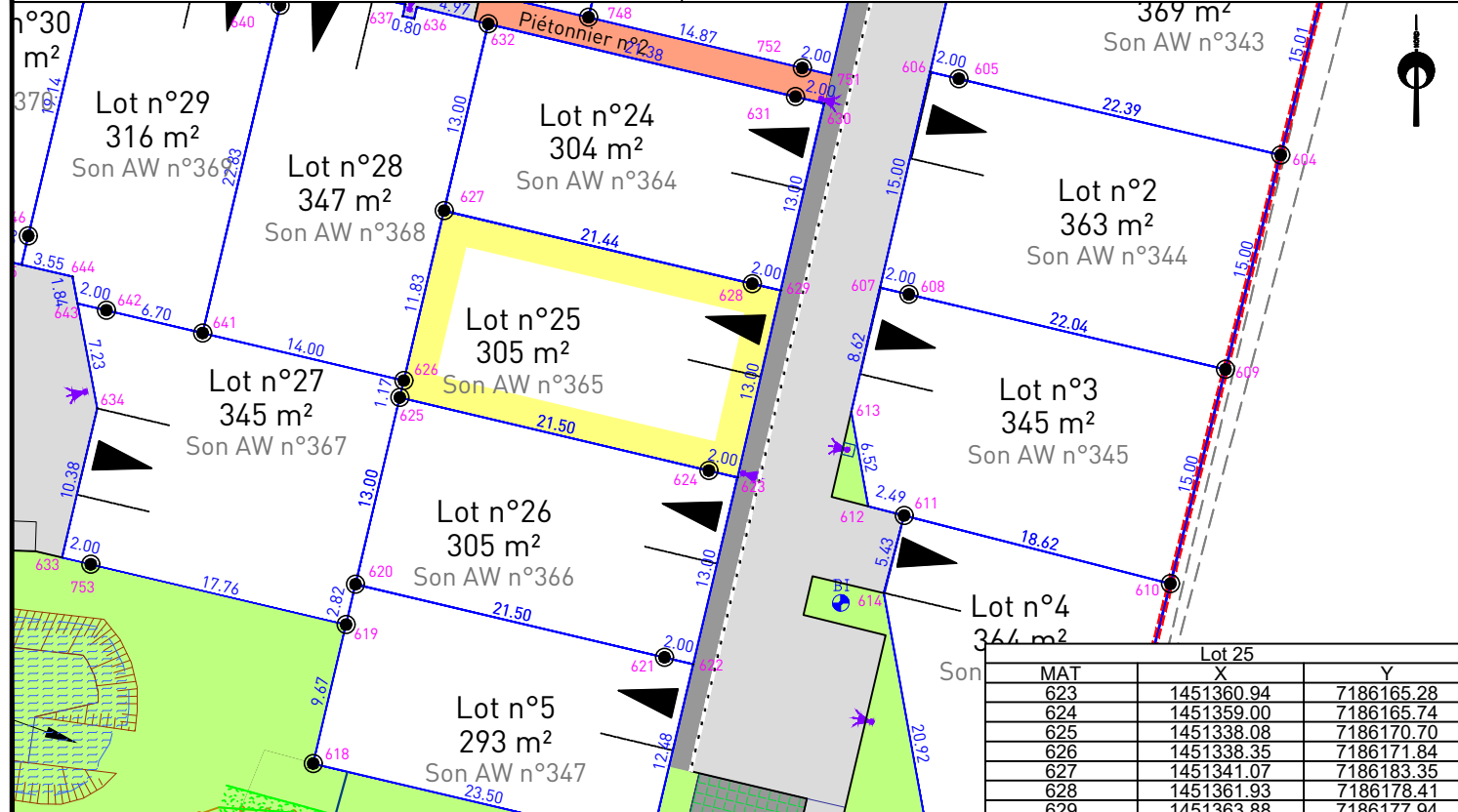
EXTRAIT DU RÈGLEMENT GRAPHIQUE - Echelle: 1/250



ARCHITECTE Laurent CHRETIEN  
14 Rue du Four  
79000 NIORT  
Tél : 05 49 73 20 50  
lchretien@free.fr

Observations : L'acquéreur et son constructeur devront se reporter au règlement écrit (pièce PA10a) et au règlement graphique (pièce PA10b) du permis d'aménager validé avant de lancer le projet.

PLAN DE COMPOSITION- Echelle: 1/500

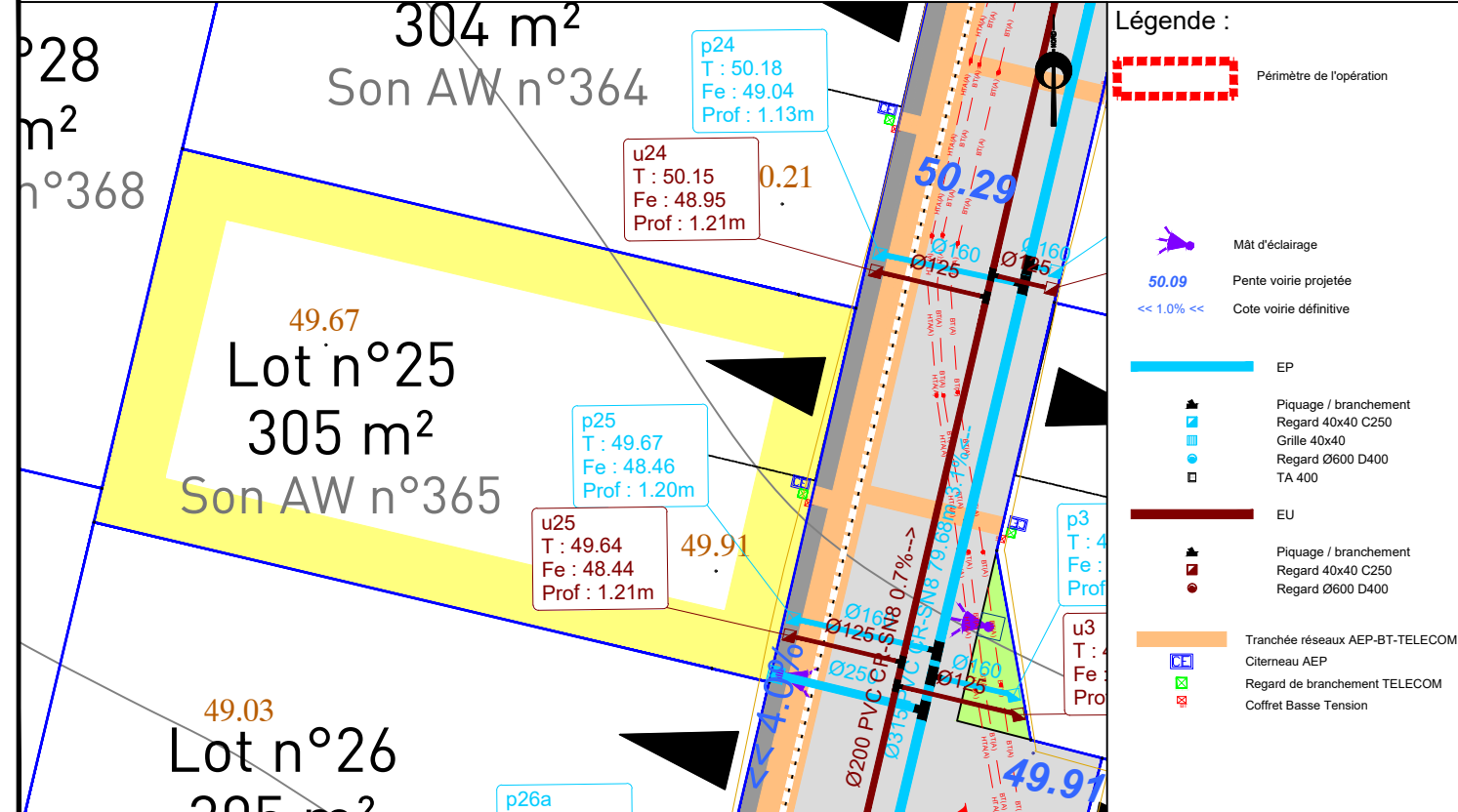


MAT	X	Y
623	1451360.94	7186165.28
624	1451359.00	7186165.74
625	1451338.08	7186170.70
626	1451338.35	7186171.84
627	1451341.07	7186183.35
628	1451361.93	7186178.41
629	1451363.88	7186177.94

Agence de SABLÉ-SUR-SARTHE  
29 Rue Carnot BP50072  
72302 SABLÉ-SUR-SARTHE  
Tél : 02 43 95 09 79  
sable@airgeo.fr

Observations : L'acquéreur est tenu de contrôler la présence des bornes avant l'acquisition de son lot. Il devra veiller à la stabilité des repères portés au présent document, notamment par vérification des cotes ou autres indications qu'il comporte. Il signalera en temps utile au Géomètre toutes discordances qu'il pourrait constater.

EXTRAIT DE PLANS VRD - Echelle: 1/250



Agence de SABLÉ-SUR-SARTHE  
29 Rue Carnot BP50072  
72302 SABLÉ-SUR-SARTHE  
Tél : 02 43 95 09 79  
sable@airgeo.fr

Observations : Les positions et les dimensions des ouvrages sont données à titre indicatif. L'acquéreur et son constructeur devront s'assurer, après visite sur site, de la position exacte des éléments techniques. Le maître d'ouvrage et le maître d'œuvre peuvent réaliser des modifications des réseaux et des cotes voirie en phase chantier sans que leur responsabilité ne puisse être engagée.

