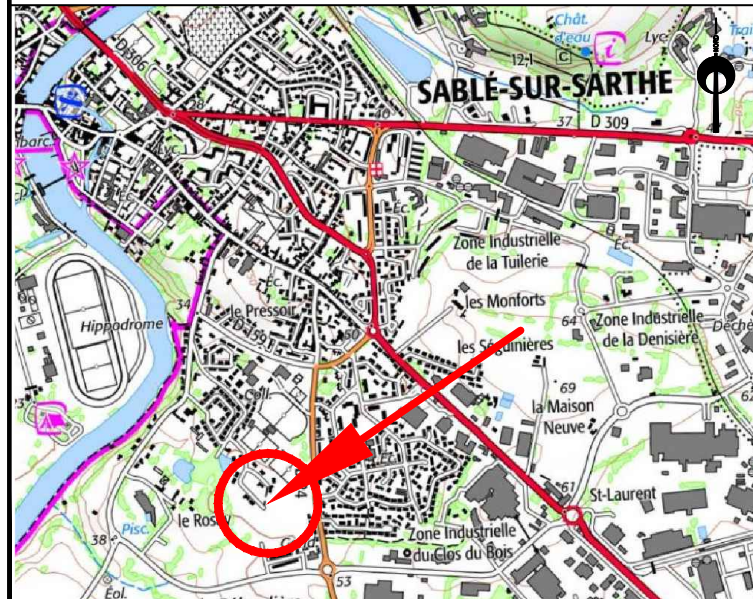


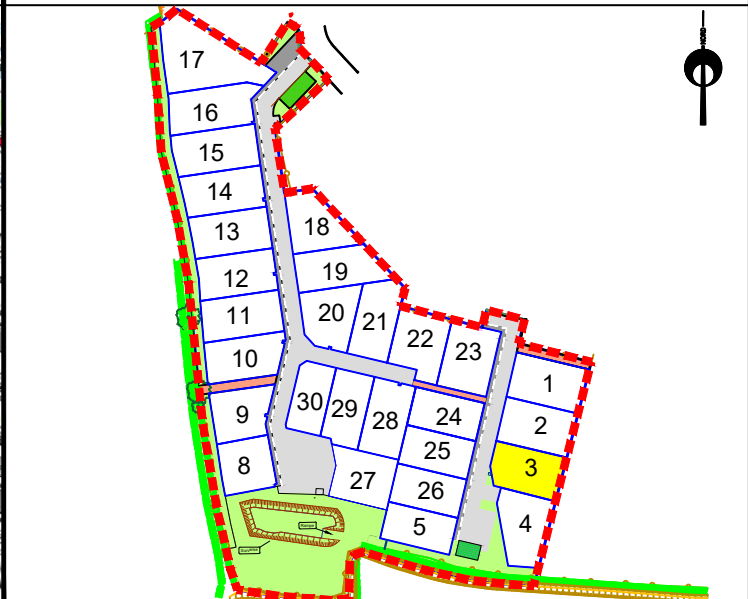
PLAN DE VENTE - LOT 3 - INDICE A

Lotissement LE PRESSEIR		AMÉNAGEUR SARL BGBD AMÉNAGEMENT
COMMUNE SABLÉ-SUR-SARTHE	ADRESSE Rue de La Pommeraie	RÉFÉRENCE CADASTRALE Section AW n°345
RÉFÉRENCE DU DOSSIER S.244.2004 / 222705	FORMAT DU PLAN A3	DERNIÈRE MISE À JOUR DU PLAN Juillet 2026 par SL
SURFACE GRAPHIQUE 345 m ²	SURFACE PLANCHER 170 m ²	FICHER S.244.2004-222705-PDL_ind_A.dwg

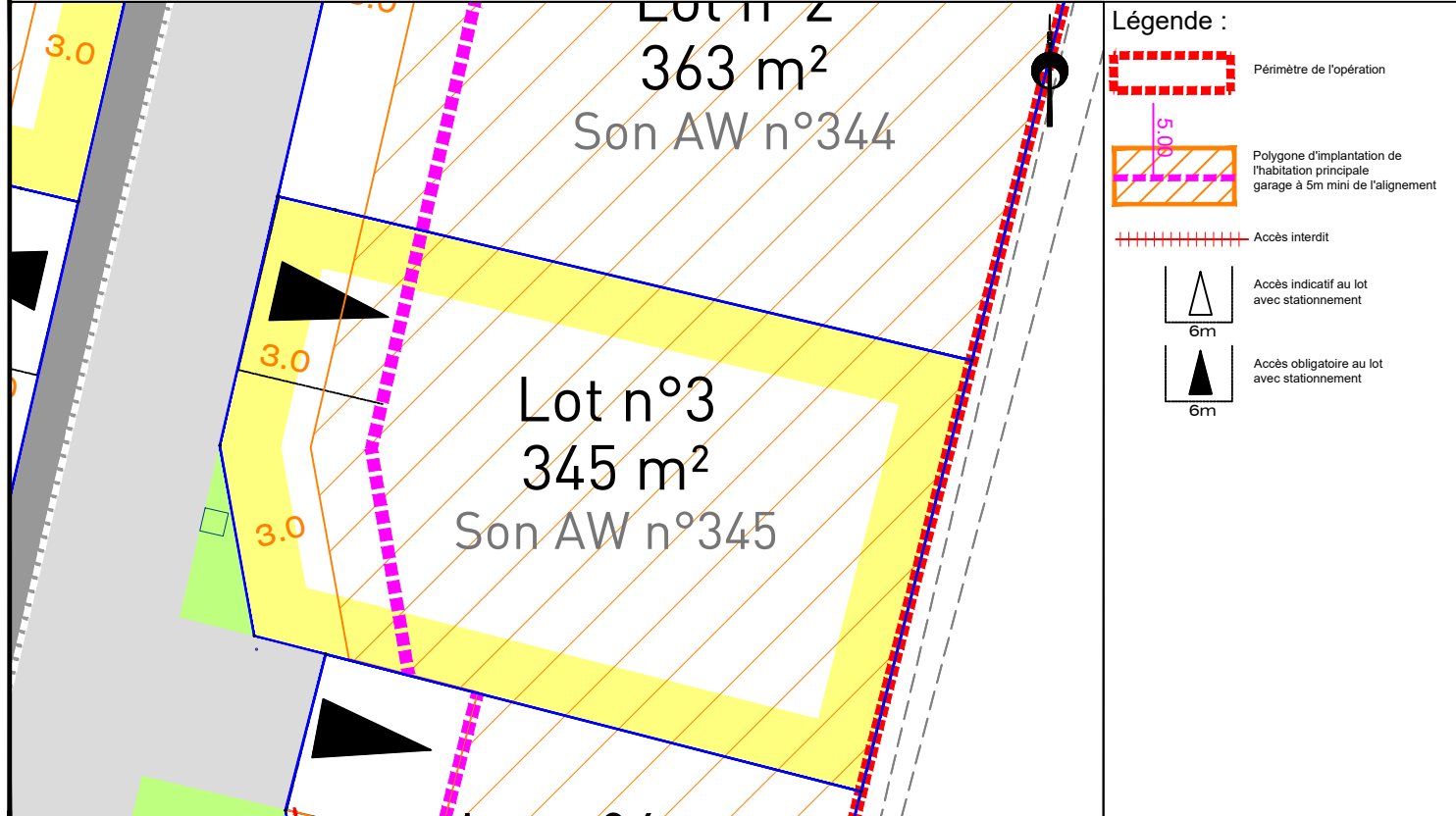
PLAN DE SITUATION - Sans échelle



PLAN D'ENSEMBLE - Sans échelle



EXTRAIT DU RÈGLEMENT GRAPHIQUE - Echelle: 1/250

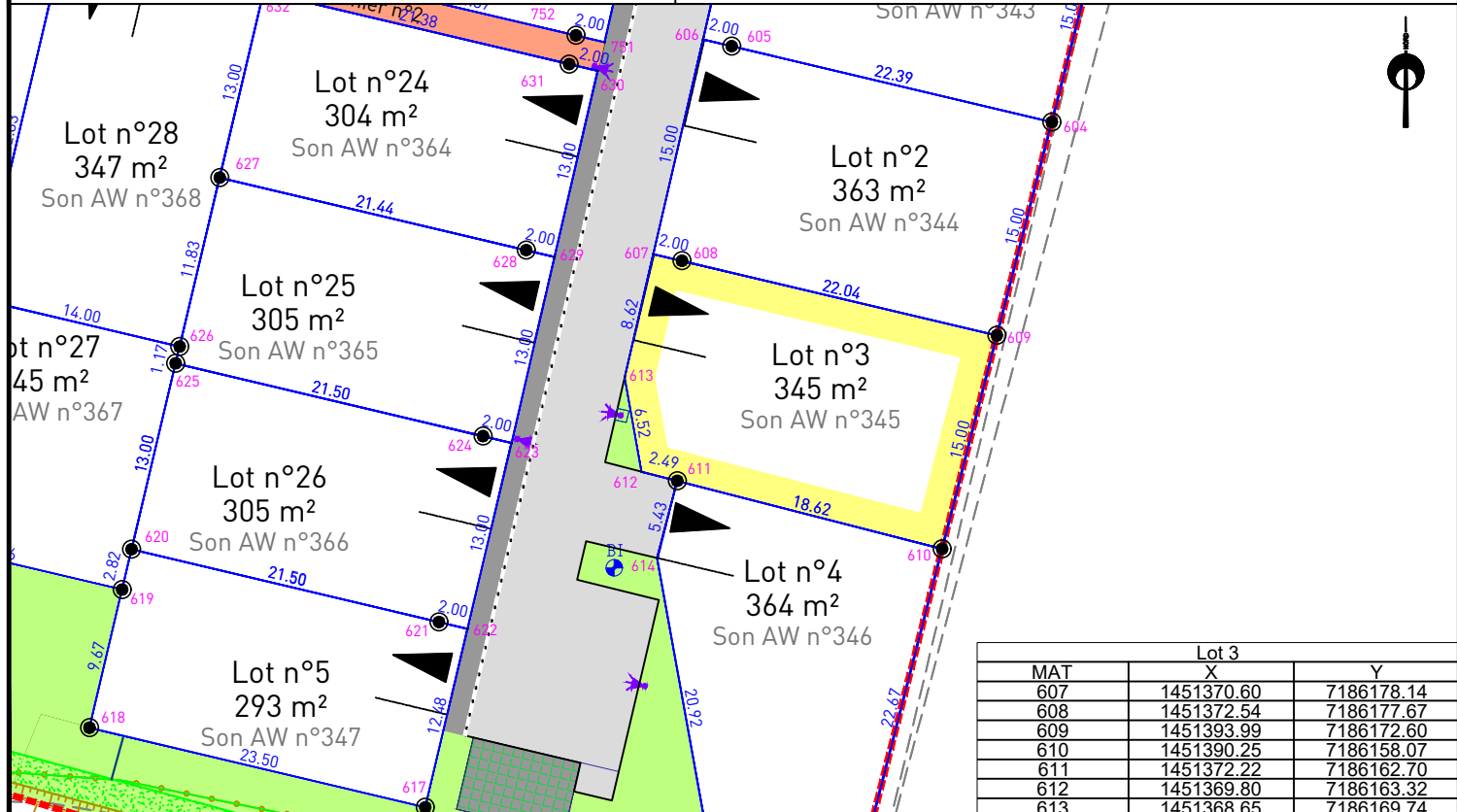


- Légende :
- Périmètre de l'opération
 - Polygone d'implantation de l'habitation principale garage à 5m mini de l'alignement
 - Accès interdit
 - Accès indicatif au lot avec stationnement
 - Accès obligatoire au lot avec stationnement

ARCHITECTE Laurent CHRETIEN
14 Rue du Four
79000 NIORT
Tél : 05 49 73 20 50
lchretien@free.fr

Observations : L'acquéreur et son constructeur devront se reporter au règlement écrit (pièce PA10a) et au règlement graphique (pièce PA10b) du permis d'aménager validé avant de lancer le projet.

PLAN DE COMPOSITION- Echelle: 1/500



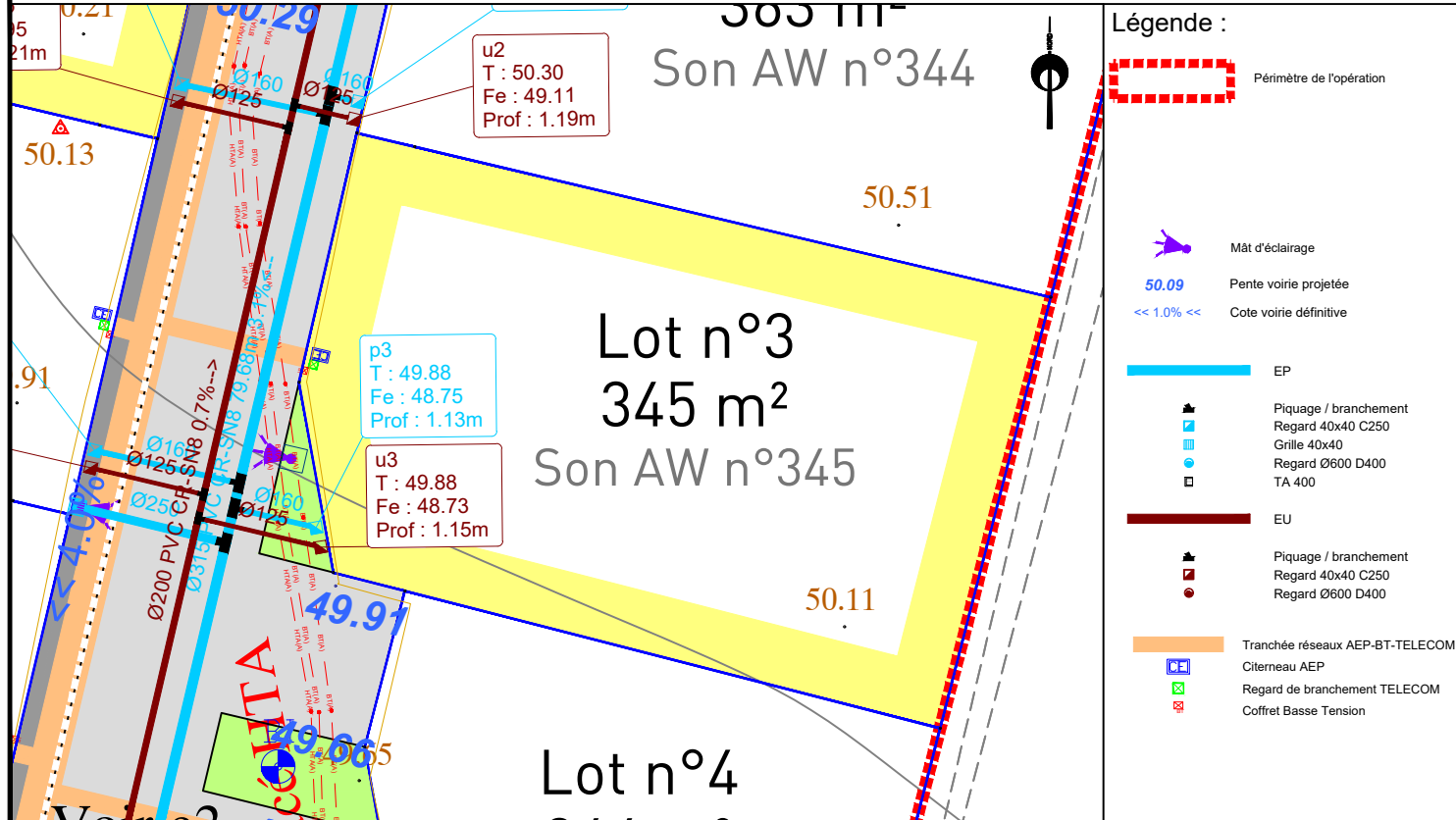
- Légende : — Limite de propriété ● Bornes 10.00 Cotations

MAT	X	Y
607	1451370.60	7186178.14
608	1451372.54	7186177.67
609	1451393.99	7186172.60
610	1451390.25	7186158.07
611	1451372.22	7186162.70
612	1451369.80	7186163.32
613	1451368.65	7186169.74

Agence de SABLÉ-SUR-SARTHE
29 Rue Carnot BP50072
72302 SABLÉ-SUR-SARTHE
Tél : 02 43 95 09 79
sable@airgeo.fr

Observations : L'acquéreur est tenu de contrôler la présence des bornes avant l'acquisition de son lot. Il devra veiller à la stabilité des repères portés au présent document, notamment par vérification des cotes ou autres indications qu'il comporte. Il signalera en temps utile au Géomètre toutes discordances qu'il pourrait constater.

EXTRAIT DE PLANS VRD - Echelle: 1/250



- Légende :
- Périmètre de l'opération
 - Mat d'éclairage
 - Pente voirie projetée
 - Cote voirie définitive
 - EP
 - Piquage / branchement
 - Regard 40x40 C250
 - Grille 40x40
 - Regard Ø600 D400
 - TA 400
 - EU
 - Piquage / branchement
 - Regard 40x40 C250
 - Regard Ø600 D400
 - Tranchée réseaux AEP-BT-TELECOM
 - Citerneau AEP
 - Regard de branchement TELECOM
 - Coffret Basse Tension

Agence de SABLÉ-SUR-SARTHE
29 Rue Carnot BP50072
72302 SABLÉ-SUR-SARTHE
Tél : 02 43 95 09 79
sable@airgeo.fr

Observations : Les positions et les dimensions des ouvrages sont données à titre indicatif. L'acquéreur et son constructeur devront s'assurer, après visite sur site, de la position exacte des éléments techniques. Le maître d'ouvrage et le maître d'œuvre peuvent réaliser des modifications des réseaux et des cotes voirie en phase chantier sans que leur responsabilité ne puisse être engagée.