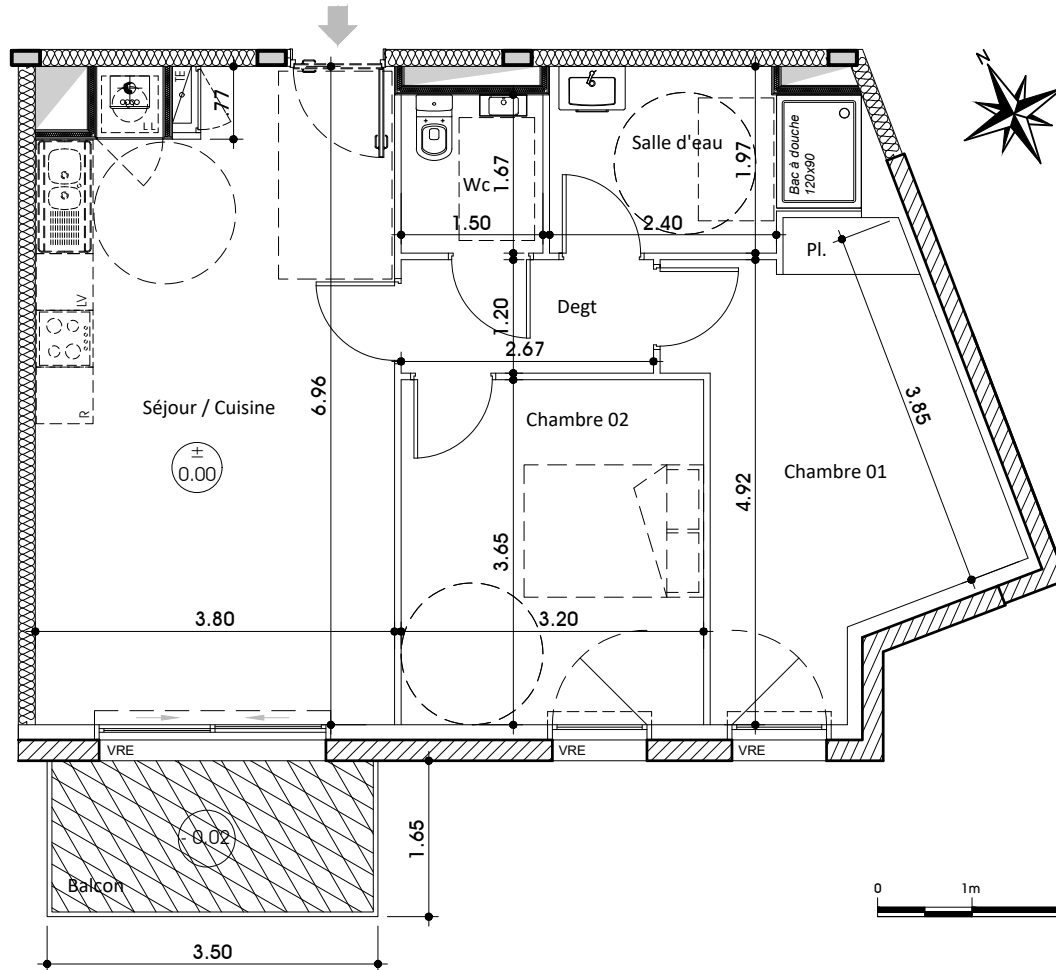


RESIDENCE " TERRE DE LUMIERE "
261, Avenue François Mitterrand - 85100 LES SABLES D'OLONNE



SCCV OLONNE MITTERRAND
51 A Chemin de la Brosse
49 130 Les Ponts-de-Cé

REPERAGE


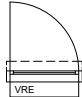
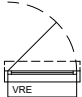







Niveau	N° Appartement	Type
Etage 1	101	T3

SURFACE HABITABLE	
Séjour / Cuisine	25,70 m ²
Chambre 01 + Pl.	13,00 m ²
Chambre 02	11,60 m ²
Salle d'eau	5,70 m ²
Wc	2,40 m ²
Degt	3,10 m ²
TOTAL	61,50 m²
Balcon	5,40 m ²

Le présent plan est établi sur la base du dossier de réalisation et pourra subir des adaptations dimensionnelles, techniques et d'organisation afin de répondre aux contraintes induites par les études détaillées d'exécution. Les poutres, poteaux, soffites et faux plafonds n'apparaissent pas systématiquement sur le présent plan. Les éléments de mobilier, meubles et plans de travail ne sont placés qu'à titre indicatif. Les côtes peuvent recevoir de légères variations lors de la mise au point technique du projet. Surface à 5% près.

LEGENDE

 Chassis Coulissant	 Porte-fenêtre Battante	 Fenêtre oscillo-battante	 Chaudière individuelle	 Tableau Electrique	 Soffite ou Faux Plafond	 Gaine Technique	 Entrée principale du Logement
							VRE : Volet Roulant Electrique R : Réfrigérateur LV : Lave Vaisselle LL : Lave Linge PL : Placard

PLAN DE VENTE

N°1 - 26 Septembre 2022
N°2 - 14 Octobre 2022
N°3 - 07 Novembre 2022
N°4 - 15 Février 2023