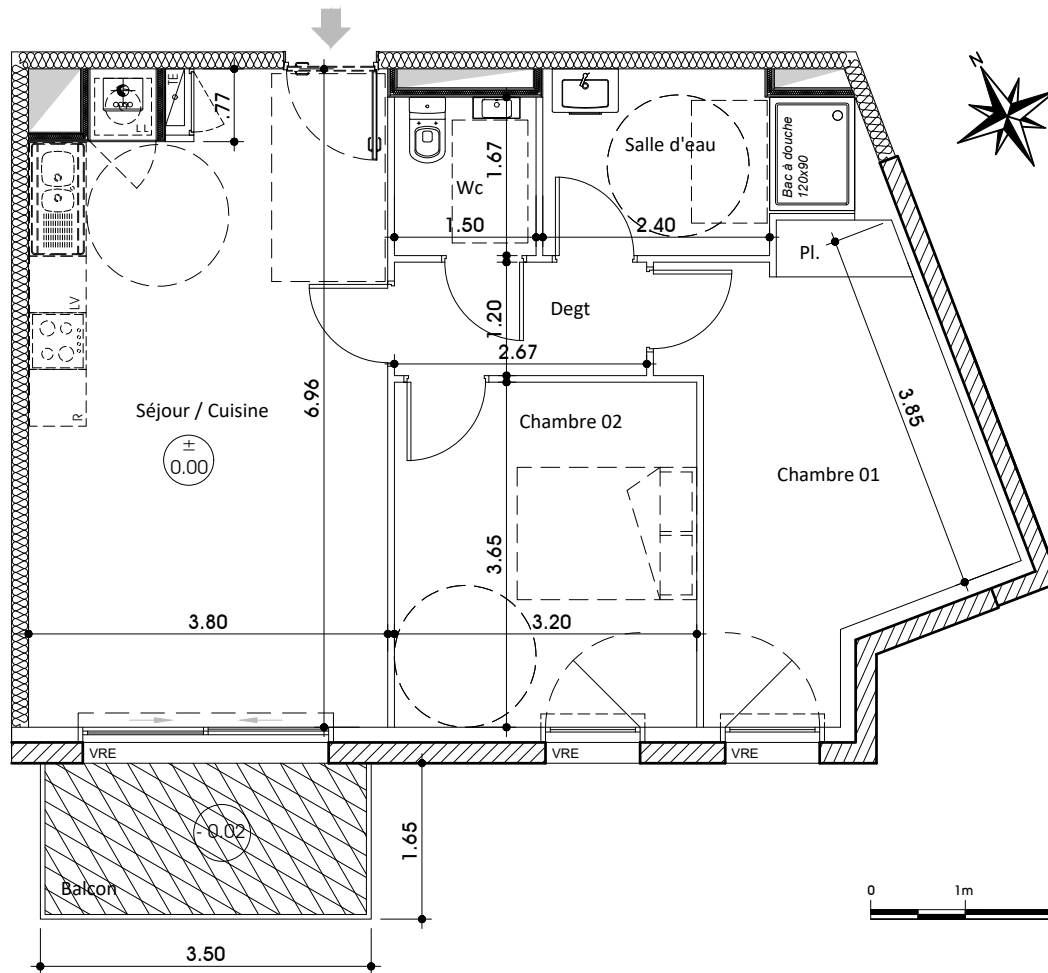


**RESIDENCE " TERRE DE LUMIERE "**  
261, Avenue François Mitterrand - 85100 LES SABLES D'OLONNE



**SCCV OLONNE MITTERRAND**  
51 A Chemin de la Brosse  
49 130 Les Ponts-de-Cé

REPERAGE



| Niveau  | N° Appartement | Type |
|---------|----------------|------|
| Etage 2 | 201            | T3   |

| SURFACE HABITABLE |                            |
|-------------------|----------------------------|
| Séjour / Cuisine  | 25,70 m <sup>2</sup>       |
| Chambre 01 + Pl.  | 13,00 m <sup>2</sup>       |
| Chambre 02        | 11,60 m <sup>2</sup>       |
| Salle d'eau       | 5,70 m <sup>2</sup>        |
| Wc                | 2,40 m <sup>2</sup>        |
| Degt              | 3,10 m <sup>2</sup>        |
| <b>TOTAL</b>      | <b>61,50 m<sup>2</sup></b> |
| Balcon            | 5,40 m <sup>2</sup>        |

Le présent plan est établi sur la base du dossier de réalisation et pourra subir des adaptations dimensionnelles, techniques et d'organisation afin de répondre aux contraintes induites par les études détaillées d'exécution. Les poutres, poteaux, soffites et faux plafonds n'apparaissent pas systématiquement sur le présent plan. Les éléments de mobilier, meubles et plans de travail ne sont placés qu'à titre indicatif. Les côtes peuvent recevoir de légères variations lors de la mise au point technique du projet. Surface à 5% près.

**LEGENDE**

|     |                    |                        |                          |                    |                       |                    |                         |                 |   |
|-----|--------------------|------------------------|--------------------------|--------------------|-----------------------|--------------------|-------------------------|-----------------|---|
| VRE | Chassis Coulissant | Porte-fenêtre Battante | Fenêtre oscillo-battante | Allège vitrée fixe | Caudière individuelle | Tableau Electrique | Soffite ou Faux Plafond | Gaine Technique | Entrée principale du Logement   |
|     |                    |                        |                          |                    |                       |                    |                         |                 | VRE : Volet Roulant Electrique<br>R : Réfrigérateur<br>LV : Lave Vaisselle<br>LL : Lave Linge<br>PL : Placard |

|                      |                         |
|----------------------|-------------------------|
| <b>PLAN DE VENTE</b> | N°1 - 26 Septembre 2022 |
|                      | N°2 - 14 Octobre 2022   |
|                      | N°3 - 07 Novembre 2022  |
|                      | N°4 - 15 Février 2023   |